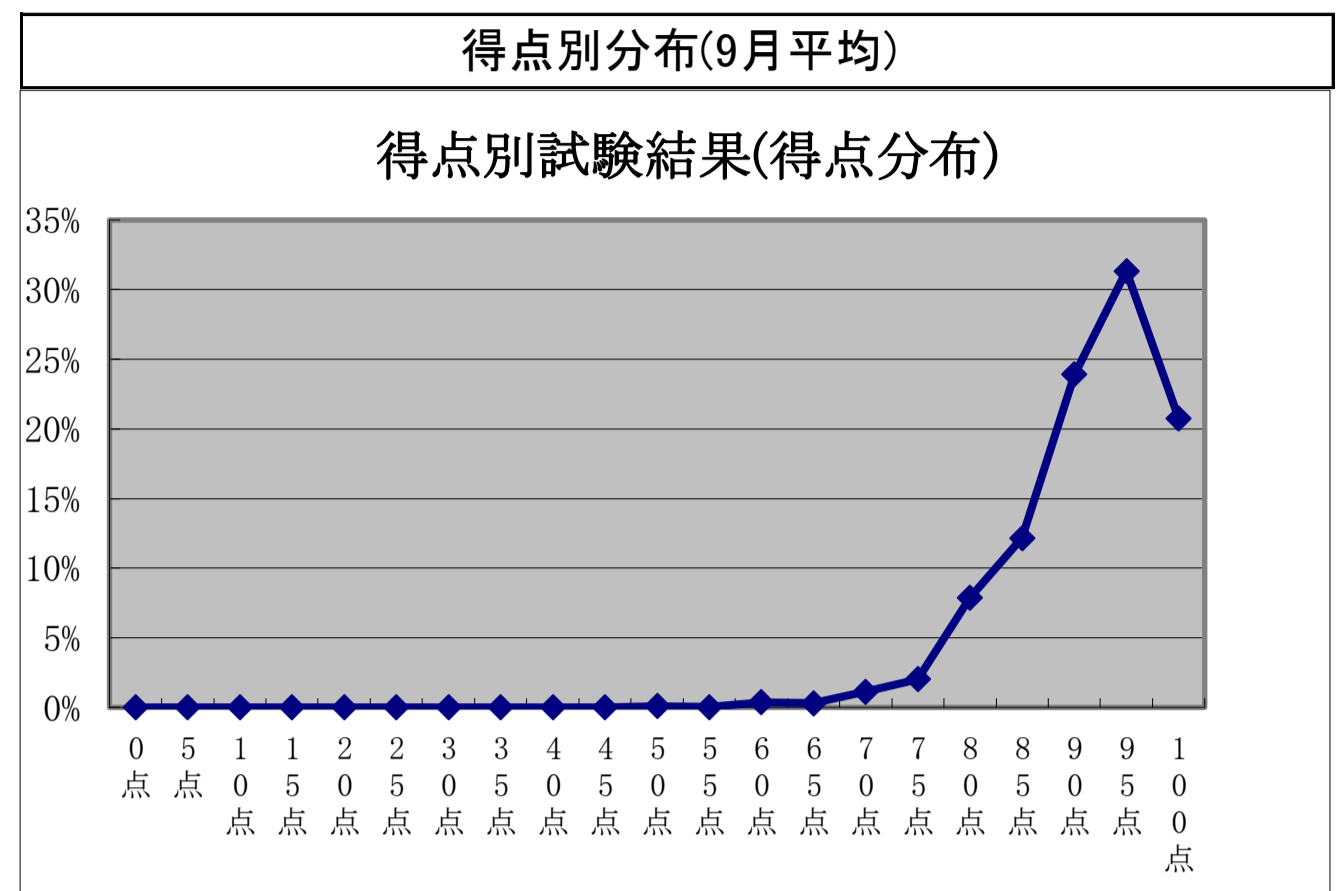
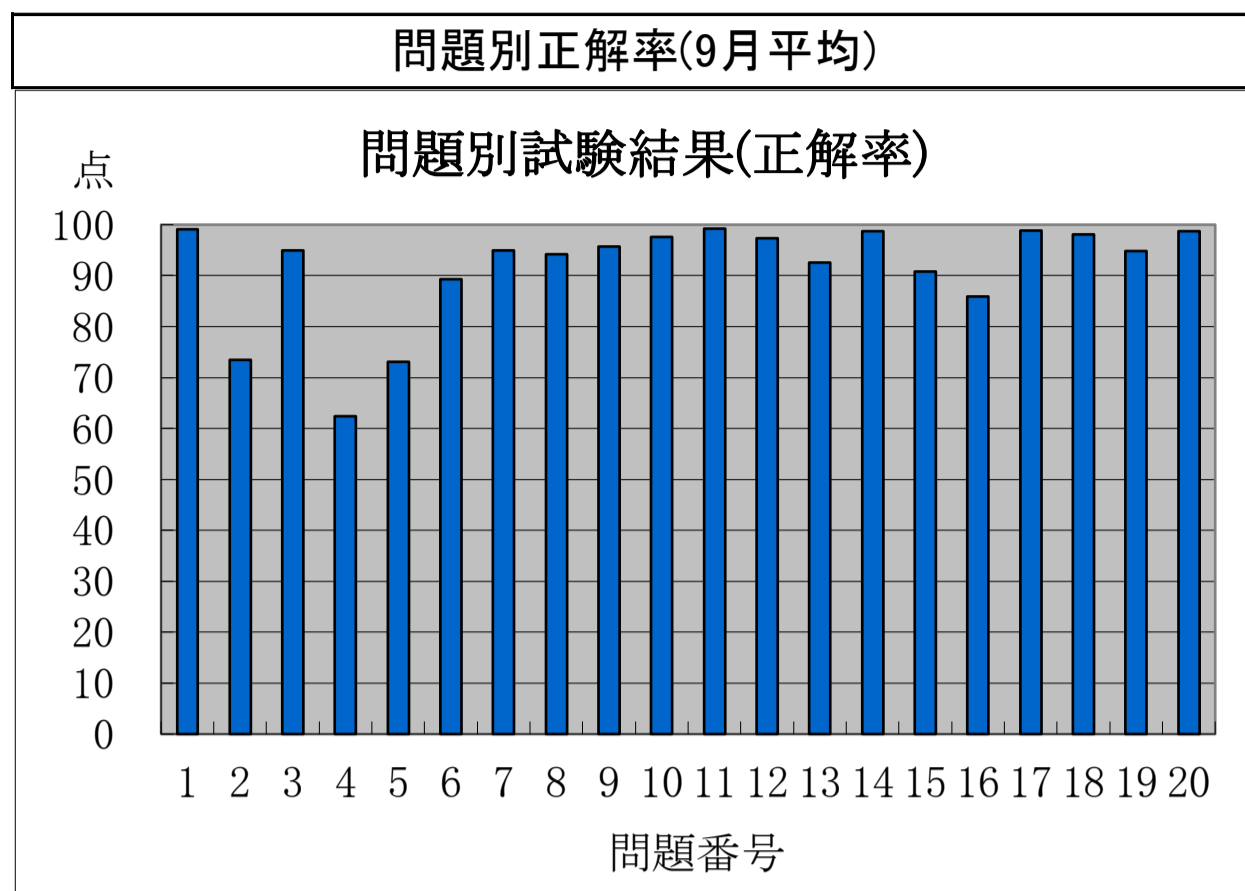


監理技術者講習の修了試験結果状況(令和5年9月分)



監理技術者講習の修了試験結果(問題別正解率)

実施日	地区	試験問題番号																				平均
		1	2	3	4	5	6	7	8	9	10	11	12	13	14	15	16	17	18	19	20	
R5.9.1	オンライン	100	100	100	67	100	100	100	100	100	100	100	100	67	100	67	100	100	100	67	67	91.8
R5.9.2	オンライン	100	77	100	85	85	100	92	100	100	100	100	92	92	100	85	62	100	100	92	92	92.7
R5.9.4	オンライン	100	57	100	50	50	86	93	93	100	100	100	79	93	100	86	86	100	100	100	100	88.7
R5.9.5	仙台	98	88	93	58	78	92	95	98	90	100	97	97	98	100	93	90	97	98	100	100	93.0
R5.9.5	東京	99	71	99	66	75	93	97	100	90	99	100	99	97	100	95	96	99	97	98	99	93.5
R5.9.5	姫路	97	76	97	73	67	82	100	94	94	97	100	100	91	100	97	85	97	94	97	100	91.9
R5.9.5	オンライン	100	67	100	73	53	93	93	100	100	100	100	100	93	100	100	100	100	100	100	100	93.6
R5.9.6	札幌	100	82	95	67	88	97	98	98	98	95	100	97	92	100	95	78	100	100	95	98	93.7
R5.9.6	浜松	100	90	90	58	80	76	98	92	98	95	100	98	97	98	95	88	100	100	98	98	92.5
R5.9.6	広島	98	84	94	70	84	87	100	95	98	99	98	100	95	98	89	78	100	99	98	100	93.2
R5.9.6	福山	100	82	100	65	59	88	100	82	100	100	100	100	100	100	76	100	94	94	94	100	91.7
R5.9.6	高知	100	89	100	89	67	100	89	78	89	100	100	100	78	89	100	100	100	100	89	100	92.9
R5.9.6	福岡	97	87	92	63	68	92	100	92	97	100	95	97	97	100	92	82	100	100	95	100	92.3
R5.9.6	オンライン	100	57	100	29	71	100	86	100	100	86	100	100	86	100	100	86	100	100	86	100	89.4
R5.9.7	盛岡	99	79	96	66	88	91	98	99	96	100	99	98	99	99	91	95	99	99	94	99	94.2
R5.9.7	福島	100	81	92	47	78	90	90	86	97	90	98	97	97	98	90	73	100	98	90	98	89.5
R5.9.7	金沢	99	79	82	62	87	86	96	90	90	95	100	97	91	100	76	79	97	95	96	100	89.9
R5.9.7	岐阜	99	78	92	58	93	89	96	96	99	93	100	96	88	100	91	84	100	97	96	99	92.2
R5.9.7	名古屋	98	87	97	59	76	94	93	96	96	95	100	95	93	99	96	90	100	97	98	100	93.0
R5.9.7	大阪	100	89	96	64	84	95	93	97	97	98	100	98	97	97	96	92	99	97	99	99	94.4
R5.9.7	鹿児島	100	98	98	69	84	91	98	96	98	98	100	100	96	100	96	91	100	100	96	100	95.5
R5.9.7	オンライン	100	80	80	20	80	80	80	60	80	100	100	100	100	100	100	80	100	100	100	100	87.0
R5.9.8	宇都宮	96	71	89	55	79	88	95	89	93	93	97	96	89	100	91	87	96	97	97	99	89.9
R5.9.8	さいたま	100	91	95	61	63	97	95	97	98	98	98	99	94	98	95	94	100	99	98	100	93.5
R5.9.8	オンライン	100	64	100	64	82	100	100	100	100	100	100	100	100	100	91	64	100	100	91	100	92.8
R5.9.9	小平	97	69	100	59	62	97	100	86	100	97	100	100	97	100	83	97	100	97	90	100	91.6
R5.9.9	オンライン	100	50	94	75	69	88	88	88	94	100	100	100	100	100	94	88	94	100	88	100	90.5
R5.9.11	オンライン	100	71	100	75	63	88	100	100	100	92	100	100	88	100	100	83	100	96	92	100	92.4
R5.9.12	郡山	100	63	84	71	84	95	95	97	97	97	100	100	84	100	82	84	97	97	84	97	90.4
R5.9.12	横浜	100	72	95	64	74	94	96	95	90	95	99	99	91	99	91	77	99	96	97	98	91.1
R5.9.12	オンライン	94	63	94	50	31	69	88	88	88	94	100	100	81	100	88	75	100	94	94	100	84.6
R5.9.13	東京	100	68	94	51	67	94	96	95	96	97	100	94	97	97	96	94	100	100	99	99	91.7
R5.9.13	近江八幡	100	78	94	78	44	100	100	100	94	100	100	100	89	100	83	94	100	100	94	100	92.4
R5.9.13	北九州	98	83	88	59	85	97	95	97	92	98	98	95	92	98	95	90	100	100	93	100	92.7
R5.9.13	オンライン	100	71	95	71	67	71	100	95	100	95	100	100	90	100	100	95	100	100	100	100	92.5
R5.9.14	千葉	100	81	93	62	92	94	94	97	98	99	99	99	99	100	89	88	100	97	94	100	93.8
R5.9.15	青森	100	74	90	54	82	96	98	100	98	100	100	90	92	100	100	86	100	100	96	100	92.8

R5.9.7	鹿児島																	2.2%	6.7%	13.3%	37.8%	40.0%		
R5.9.7	オンライン																	20.0%	40.0%	20.0%	20.0%			
R5.9.8	宇都宮							1.3%										4.0%	6.7%	18.7%	25.3%	36.0%	8.0%	
R5.9.8	さいたま																	0.8%	0.8%	1.6%	10.3%	16.7%	47.6%	22.2%
R5.9.8	オンライン																			18.2%	27.3%	36.4%	18.2%	
R5.9.9	小平																	3.4%		6.9%	6.9%	37.9%	27.6%	17.2%
R5.9.9	オンライン																	6.3%	25.0%		25.0%	12.5%	31.3%	
R5.9.11	オンライン																	12.5%	4.2%	29.2%	33.3%	20.8%		
R5.9.12	郡山																	18.4%	15.8%	18.4%	31.6%	15.8%		
R5.9.12	横浜									0.6%								2.9%	8.2%	15.8%	25.7%	26.3%	20.5%	
R5.9.12	オンライン										6.3%	12.5%						6.3%	43.8%	12.5%	12.5%	6.3%		
R5.9.13	東京																	0.9%	1.8%	4.4%	14.2%	26.5%	37.2%	15.0%
R5.9.13	近江八幡																		5.6%	11.1%	27.8%	38.9%	16.7%	
R5.9.13	北九州																	3.4%	5.1%	13.6%	18.6%	32.2%	27.1%	
R5.9.13	オンライン																	4.8%	4.8%	4.8%	33.3%	23.8%	28.6%	
R5.9.14	千葉																	3.4%	3.4%	5.6%	21.3%	36.0%	30.3%	
R5.9.15	青森																	2.0%	2.0%	2.0%	2.0%	32.0%	44.0%	16.0%
R5.9.15	熊本																	4.8%	2.4%	14.3%	11.9%	23.8%	31.0%	11.9%
R5.9.15	オンライン																		13.3%	20.0%	13.3%	26.7%	26.7%	
R5.9.16	オンライン																			27.3%	9.1%	27.3%	36.4%	
R5.9.19	オンライン							4.8%		4.8%								9.5%		9.5%	9.5%	14.3%	38.1%	9.5%
R5.9.20	静岡																	1.4%	4.2%	1.4%	2.8%	28.2%	31.0%	31.0%
R5.9.20	名古屋								1.0%	1.0%								1.0%	3.0%	7.0%	11.0%	24.0%	25.0%	27.0%
R5.9.20	大阪									1.2%	1.2%							1.2%	6.0%	6.0%	21.7%	24.1%	27.7%	10.8%
R5.9.20	浦添																			9.1%	9.1%	36.4%	27.3%	18.2%
R5.9.20	オンライン																	6.7%		26.7%	6.7%	33.3%	6.7%	20.0%
R5.9.21	さいたま																	1.2%	2.4%	21.7%	18.1%	31.3%	25.3%	
R5.9.21	相模原																	1.7%	3.4%	3.4%	6.8%	28.8%	37.3%	18.6%
R5.9.21	オンライン																	9.1%		9.1%	9.1%	18.2%	36.4%	18.2%
R5.9.22	水戸											2.7%						2.7%	6.7%	5.3%	6.7%	42.7%	20.0%	13.3%
R5.9.22	小平										2.8%							2.8%	5.6%	8.3%	13.9%	25.0%	27.8%	13.9%
R5.9.22	佐賀																			37.5%	12.5%	25.0%	25.0%	
R5.9.22	オンライン																	5.0%	10.0%		30.0%	40.0%	15.0%	
R5.9.23	オンライン																	9.1%	9.1%	18.2%	27.3%	18.2%	18.2%	
R5.9.25	オンライン																			11.5%	7.7%	15.4%	42.3%	23.1%
R5.9.26	仙台											1.0%								3.1%	3.1%	13.5%	39.6%	39.6%
R5.9.26	千葉																	1.5%	9.1%	12.1%	33.3%	24.2%	19.7%	
R5.9.26	東京											1.1%	2.3%					2.3%	3.4%	13.6%	25.0%	37.5%	14.8%	
R5.9.26	横浜																	3.1%	6.1%	18.3%	33.6%	29.0%	9.9%	
R5.9.26	那覇																			11.1%	11.1%	55.6%	11.1%	11.1%
R5.9.26	オンライン																	7.1%	7.1%	7.1%	28.6%	35.7%	14.3%	
R5.9.27	札幌																			4.5%	4.5%	27.3%	40.9%	22.7%
R5.9.27	オンライン																			13.3%	20.0%	40.0%	26.7%	
R5.9.28	福岡																	3.3%	1.6%	3.3%	9.8%	14.8%	41.0%	26.2%
R5.9.29	高崎																	2.9%	2.9%	8.8%	20.6%	23.5%	29.4%	11.8%
R5.9.29	東京																	1.1%	3.4%	10.3%	16.1%	32.2%	26.4%	10.3%
R5.9.29	和歌山																			14.3%	35.7%	21.4%	28.6%	
R5.9.29	オンライン																	5.3%		21.1%	36.8%	21.1%	15.8%	
R5.9.30	オンライン																			4.3%	17.4%	26.1%	26.1%	26.1%
平均									0.1%	0.0%	0.4%	0.3%	1.1%	2.0%	7.9%	12.2%	23.9%	31.3%	20.8%					