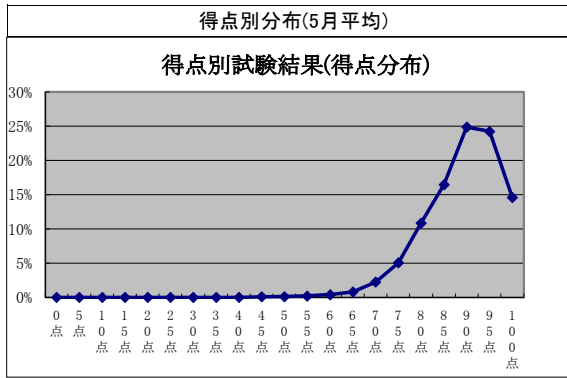
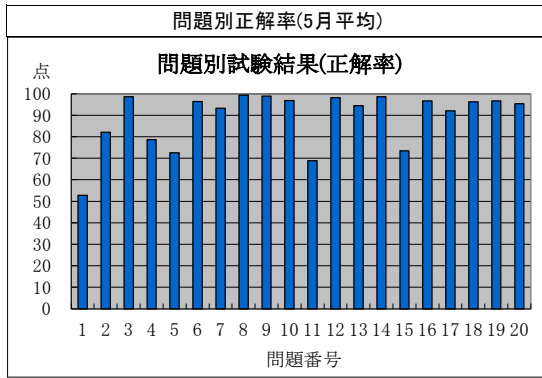


監理技術者講習の修了試験結果状況(令和8年5月分)



監理技術者講習の修了試験結果(問題別正解率)

実施日	地区	試験問題番号																		平均		
		1	2	3	4	5	6	7	8	9	10	11	12	13	14	15	16	17	18		19	20
R8.5.1	札幌	70	85	98	78	68	90	95	98	98	100	73	100	93	100	73	98	98	98	98	93	90.2
R8.5.1	盛岡	75	92	100	75	64	97	94	100	100	97	67	94	100	97	89	100	92	97	100	97	91.4
R8.5.1	小平	40	87	100	60	73	93	93	100	100	87	53	100	87	100	53	100	87	100	100	100	85.7
R8.5.1	オンライン(オンライン受講)	24	74	98	72	76	100	85	100	100	94	72	98	98	100	63	98	96	94	98	93	86.7
R8.5.2	オンライン(オンライン受講)	40	80	100	60	75	100	95	100	100	95	65	100	80	100	75	85	100	100	90	95	86.8
R8.5.3	オンライン(オンライン受講)	28	61	94	61	67	100	83	100	100	94	67	100	78	94	56	100	72	83	100	83	81.1
R8.5.4	オンライン(オンライン受講)	42	77	96	62	73	96	92	100	100	96	81	100	100	100	77	96	96	96	92	100	88.6
R8.5.5	オンライン(オンライン受講)	50	78	100	72	89	100	94	100	100	94	78	100	94	100	72	100	89	94	89	100	89.7
R8.5.6	オンライン(オンライン受講)	43	78	100	65	74	100	96	100	100	100	65	96	91	91	70	87	87	87	96	96	86.1
R8.5.7	オンライン(オンライン受講)	38	78	100	78	71	98	98	100	98	91	64	100	87	100	53	100	93	96	93	96	86.6
R8.5.8	津	58	85	100	84	71	94	94	100	97	95	73	98	98	98	76	95	90	94	97	92	89.5
R8.5.8	オンライン(オンライン受講)	26	72	100	64	74	97	95	99	99	95	70	97	92	96	64	99	89	95	95	99	85.9
R8.5.9	オンライン(オンライン受講)	20	80	100	76	72	100	88	100	100	96	64	100	96	100	52	100	96	96	96	100	86.6
R8.5.10	オンライン(オンライン受講)	35	70	100	78	43	100	91	100	96	91	70	100	87	100	48	91	91	96	96	96	84.0
R8.5.11	オンライン(オンライン受講)	39	75	100	86	75	97	92	97	94	94	72	97	97	94	61	100	97	97	97	97	87.9
R8.5.12	福島	38	92	100	100	69	92	92	92	92	100	54	100	92	100	69	100	69	92	92	92	86.4
R8.5.12	東京	57	80	98	77	63	97	97	99	99	99	76	98	91	99	67	91	95	93	93	97	88.3
R8.5.12	小平	86	91	98	88	70	98	98	100	98	95	77	100	100	100	95	98	98	98	100	95	94.2
R8.5.12	横浜	66	79	96	89	80	98	93	100	99	96	73	100	93	96	77	100	95	94	98	100	91.1
R8.5.12	姫路	68	100	100	74	74	95	100	100	100	100	84	89	100	100	74	100	89	100	100	100	92.4
R8.5.12	オンライン(オンライン受講)	32	76	100	88	76	97	85	100	100	91	68	97	94	97	74	100	91	91	100	100	87.9
R8.5.13	オンライン(オンライン受講)	33	75	100	88	70	98	95	100	100	100	80	95	100	98	73	93	93	93	95	100	89.0
R8.5.14	仙台	69	86	100	81	78	100	95	98	99	99	58	98	98	99	88	99	94	98	98	98	91.7
R8.5.14	東京	74	85	100	88	64	94	100	100	100	100	70	98	98	100	77	98	94	95	98	95	91.4
R8.5.14	オンライン(オンライン受講)	31	67	100	83	81	100	100	100	100	92	69	100	92	97	64	97	89	97	94	94	87.4
R8.5.15	千葉	84	92	98	85	79	94	94	100	100	99	88	98	100	98	81	95	91	99	100	96	93.6
R8.5.15	松本	70	94	100	91	70	97	94	100	97	100	73	97	100	100	85	100	100	100	100	100	93.4
R8.5.15	名古屋	58	85	95	82	65	95	95	100	100	99	82	98	98	99	82	96	91	96	98	95	90.5
R8.5.15	大阪	60	88	100	91	72	97	93	100	100	96	75	99	92	99	66	94	87	95	96	92	89.6
R8.5.15	オンライン(オンライン受講)	32	80	98	80	70	100	93	98	98	84	77	100	91	100	70	89	95	98	89	93	86.8
R8.5.16	オンライン(オンライン受講)	50	100	100	64	57	100	100	100	100	100	50	100	93	93	71	86	93	93	93	93	86.8
R8.5.17	オンライン(オンライン受講)	32	63	95	79	79	100	89	100	100	100	68	100	100	100	79	95	95	95	95	89	87.7
R8.5.18	オンライン(オンライン受講)	43	70	100	73	67	97	100	100	100	100	67	100	93	100	73	93	100	100	93	93	88.1
R8.5.19	高崎	48	91	100	87	70	96	91	100	100	100	52	96	100	100	78	96	78	91	96	100	88.5
R8.5.19	東京	68	87	97	82	67	97	96	100	100	99	80	98	93	99	78	98	94	97	96	93	91.0
R8.5.19	名古屋	87	83	97	85	79	97	94	97	100	99	62	100	99	99	90	95	94	92	97	94	92.0
R8.5.19	大阪	76	85	100	85	68	95	95	98	100	100	76	98	95	95	90	98	93	95	100	93	91.8
R8.5.19	オンライン(オンライン受講)	35	79	100	85	71	97	97	100	100	97	82	100	97	100	65	100	88	100	97	100	89.5
R8.5.20	宇都宮	40	80	98	77	81	94	94	100	100	99	67	99	93	100	77	98	94	95	99	86	88.6
R8.5.20	北九州	64	75	100	75	75	96	93	100	100	96	57	96	100	96	82	96	96	100	93	100	89.5
R8.5.20	オンライン(オンライン受講)	28	71	98	79	78	97	95	100	98	98	64	100	97	100	76	95	95	91	95	97	87.6
R8.5.21	札幌	63	89	100	81	76	93	90	100	100	96	63	94	92	99	85	99	96	96	97	99	90.4
R8.5.21	新潟	69	88	100	85	65	96	89	100	100	99	81	99	100	100	89	100	100	100	99	96	92.8
R8.5.21	神戸	59	88	100	85	73	93	98	98	100	100	71	100	95	100	78	95	98	100	98	98	91.4
R8.5.21	広島	69	75	100	67	86	94	89	100	100	94	64	97	94	100	81	97	89	97	100	89	89.1
R8.5.21	高松	71	77	100	87	77	90	97	100	100	100	84	100	84	97	87	97	90	90	97	90	90.8
R8.5.21	那覇	58	83	100	92	54	88	96	100	100	88	75	96	96	100	50	100	96	92	100	92	87.8
R8.5.21	オンライン(オンライン受講)	42	69	100	76	64	100	91	100	96	100	53	100	96	100	67	100	93	100	93	98	86.9

R8.5.22	青森	67	85	97	90	82	95	100	100	100	100	59	100	87	97	82	100	87	100	95	92	90.8
R8.5.22	横浜	54	86	99	77	77	97	95	99	99	99	55	97	95	99	68	99	93	98	97	97	89.0
R8.5.22	名古屋	68	91	99	72	94	99	94	99	100	99	70	100	97	100	90	100	96	99	97	99	93.2
R8.5.22	福岡	68	83	97	81	63	97	99	100	100	95	78	99	100	99	87	100	91	97	99	94	91.4
R8.5.22	静岡県(浜松市を除く)	41	70	100	80	80	93	80	98	100	91	68	91	93	95	52	95	89	95	98	93	85.1
R8.5.23	静岡県(浜松市を除く)	48	81	95	71	86	95	90	100	100	100	62	100	90	100	76	95	100	95	90	95	88.5
R8.5.24	静岡県(浜松市を除く)	28	78	94	78	72	100	94	100	94	100	61	100	89	100	56	94	100	94	94	89	85.8
R8.5.25	静岡県(浜松市を除く)	43	73	97	87	77	100	90	97	100	100	77	97	97	97	63	93	93	100	93	100	88.7
R8.5.26	仙台	79	87	100	80	77	95	98	100	98	100	74	100	98	100	85	100	97	97	100	95	93.0
R8.5.26	相模原	75	94	100	84	75	97	94	100	100	100	66	100	97	100	94	100	94	97	100	97	93.2
R8.5.26	静岡県(浜松市を除く)	34	70	96	70	74	94	94	100	100	92	66	100	98	98	66	92	92	98	96	96	86.3
R8.5.27	東京	67	85	98	85	80	97	97	100	98	98	73	98	92	98	65	92	95	98	95	94	90.3
R8.5.27	静岡県(浜松市を除く)	32	75	95	75	75	100	95	100	98	100	75	98	95	100	59	95	95	98	100	95	87.8
R8.5.28	いわき	74	92	100	82	71	100	95	100	100	97	55	97	100	100	84	97	95	100	97	89	91.3
R8.5.28	三島	77	89	100	80	63	91	100	97	100	94	74	100	97	100	83	100	94	100	97	97	91.7
R8.5.28	近江八幡	47	80	100	87	80	93	93	100	100	100	53	93	80	100	47	87	73	87	100	93	84.7
R8.5.28	静岡県(浜松市を除く)	40	78	96	67	78	100	80	100	100	96	69	100	93	100	62	96	91	96	98	93	86.7
R8.5.29	秋田	63	96	98	80	63	90	90	100	100	100	53	98	100	100	92	100	96	100	100	96	90.8
R8.5.29	さいたま	63	87	100	71	66	94	93	100	98	97	66	98	89	97	77	98	91	95	98	97	88.8
R8.5.29	名古屋	63	85	100	84	67	93	97	100	99	97	70	100	99	100	93	100	93	100	100	97	91.9
R8.5.29	大阪	66	90	100	81	63	100	95	99	99	98	67	99	99	98	90	100	92	100	100	98	91.7
R8.5.29	静岡県(浜松市を除く)	43	81	100	68	81	97	86	97	100	95	76	97	84	97	70	97	92	100	97	92	87.5
R8.5.30	静岡県(浜松市を除く)	44	84	100	84	68	100	84	100	96	92	84	100	100	100	68	96	84	100	100	96	89.0
R8.5.31	静岡県(浜松市を除く)	29	93	93	50	79	93	86	100	93	100	57	93	100	100	57	100	86	100	100	100	85.5
	平均点	52.8	82.1	98.7	78.7	72.6	96.4	93.4	99.4	99.0	96.9	68.9	98.3	94.5	98.7	73.4	96.7	92.2	96.3	96.8	95.4	89.0

監理技術者講習の修了試験結果(得点別分布)

実施日	地区	得点(点)																						
		0点	5点	10点	15点	20点	25点	30点	35点	40点	45点	50点	55点	60点	65点	70点	75点	80点	85点	90点	95点	100点		
R8.5.1	札幌															2.5%	5.0%	7.5%	5.0%	7.5%	20.0%	35.0%	17.5%	
R8.5.1	盛岡																	5.6%	5.6%	13.9%	30.6%	19.4%	25.0%	
R8.5.1	小平																	13.3%	33.3%	20.0%	6.7%	13.3%	13.3%	
R8.5.1	静岡県(浜松市を除く)													1.9%		3.7%	5.6%	14.8%	20.4%	33.3%	13.0%	7.4%		
R8.5.2	静岡県(浜松市を除く)															5.0%		5.0%	25.0%	15.0%	20.0%	10.0%		
R8.5.3	静岡県(浜松市を除く)										5.6%			11.1%	11.1%		5.6%	5.6%	22.2%	5.6%	22.2%	11.1%		
R8.5.4	静岡県(浜松市を除く)															3.9%	7.7%	7.7%	11.5%	34.6%	30.8%	3.9%		
R8.5.5	静岡県(浜松市を除く)																5.6%		16.7%	5.6%	27.8%	33.3%	11.1%	
R8.5.6	静岡県(浜松市を除く)											4.4%					4.4%	4.4%	4.4%		26.1%	30.4%	17.4%	8.7%
R8.5.7	静岡県(浜松市を除く)																2.2%	2.2%	15.6%	11.1%	20.0%	17.8%	22.2%	8.9%
R8.5.8	津													1.6%			1.6%	4.8%	1.6%	8.1%	14.5%	24.2%	24.2%	19.4%
R8.5.8	静岡県(浜松市を除く)																2.7%	10.8%	20.3%	24.3%	25.7%	10.8%	5.4%	
R8.5.9	静岡県(浜松市を除く)																	12.0%	16.0%	20.0%	32.0%	20.0%		
R8.5.10	静岡県(浜松市を除く)																4.4%	13.0%	4.4%	13.0%	26.1%	21.7%	17.4%	
R8.5.11	静岡県(浜松市を除く)																	2.8%	5.6%	16.7%	13.9%	36.1%	13.9%	11.1%
R8.5.12	福島																7.7%	7.7%	23.1%	7.7%	30.8%	7.7%	15.4%	
R8.5.12	東京													1.1%		1.1%	1.1%	4.6%	13.6%	15.9%	29.6%	27.3%	5.7%	
R8.5.12	小平																		2.3%	18.6%	14.0%	25.6%	39.5%	
R8.5.12	横浜															1.2%	1.2%	9.8%	17.1%	26.8%	20.7%	23.2%		
R8.5.12	姫路																	5.3%		15.8%	26.3%	26.3%	26.3%	
R8.5.12	静岡県(浜松市を除く)													2.9%	2.9%	2.9%	5.9%	8.8%	8.8%	35.3%	17.7%	14.7%		
R8.5.13	静岡県(浜松市を除く)																	10.0%	17.5%	12.5%	25.0%	17.5%	17.5%	
R8.5.14	仙台												1.2%					2.5%	7.4%	16.1%	19.8%	28.4%	24.7%	
R8.5.14	東京															1.5%	1.5%	4.6%	19.7%	24.2%	27.3%	21.2%		
R8.5.14	静岡県(浜松市を除く)															8.3%	2.8%	5.6%	33.3%	22.2%	22.2%	5.6%		
R8.5.15	千葉																	1.0%	5.2%	6.2%	21.7%	34.0%	30.9%	
R8.5.15	松本																		3.0%	6.1%	9.1%	15.2%	36.4%	30.3%
R8.5.15	名古屋																0.9%	0.9%	4.6%	7.3%	10.9%	26.4%	18.2%	
R8.5.15	大阪																0.9%	5.4%	13.4%	13.4%	26.8%	21.4%	17.9%	
R8.5.15	静岡県(浜松市を除く)																	2.3%	4.6%	13.6%	9.1%	15.9%	22.7%	6.8%
R8.5.16	静岡県(浜松市を除く)																		7.1%		14.3%	35.7%	21.4%	7.1%
R8.5.17	静岡県(浜松市を除く)																			10.5%	31.6%	26.3%	15.8%	10.5%
R8.5.18	静岡県(浜松市を除く)																		3.3%	3.3%	13.3%	16.7%	36.7%	3.3%
R8.5.19	高崎																			17.4%	21.7%	39.1%	17.4%	4.4%
R8.5.19	東京																		4.3%	11.7%	13.8%	20.2%	34.0%	16.0%
R8.5.19	名古屋												1.3%			1.3%	1.3%	7.7%	7.7%	23.1%	34.6%	23.1%		
R8.5.19	大阪																2.4%	2.4%	4.9%	7.3%	31.7%	29.3%	22.0%	
R8.5.19	静岡県(浜松市を除く)																			14.7%	20.6%	29.4%	29.4%	5.9%

