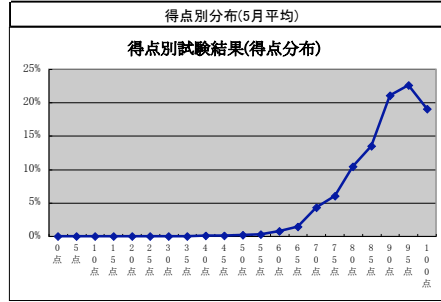
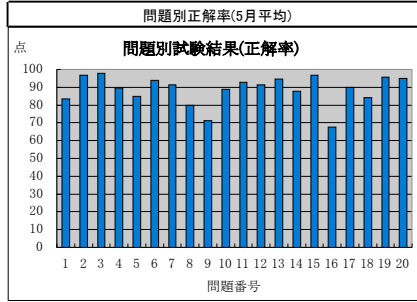


監理技術者講習の修了試験結果状況(平成21年5月分)



監理技術者講習の修了試験結果(問題別正解率)

実施日	地区	試験問題番号(H20.09版)																				平均
		1	2	3	4	5	6	7	8	9	10	11	12	13	14	15	16	17	18	19	20	
H21.5.12	札幌	81	95	98	86	76	94	94	71	86	82	95	90	90	91	94	75	93	83	95	94	88.2
H21.5.12	さいたま	75	99	99	93	84	92	91	81	71	71	94	87	94	76	97	58	82	69	89	90	84.6
H21.5.12	東京	88	99	95	96	83	94	96	81	86	96	97	96	98	94	99	74	96	92	97	98	92.8
H21.5.12	大阪	92	96	95	92	86	99	97	85	78	96	100	100	97	99	100	77	95	97	96	100	93.9
H21.5.13	青森	81	97	97	97	93	95	97	87	72	87	97	97	98	95	97	58	89	77	88	90	89.5
H21.5.13	前橋	79	97	100	95	85	91	93	80	76	90	98	90	96	84	95	56	95	77	95	92	88.2
H21.5.13	相模原	83	99	98	96	83	95	98	77	83	96	98	95	96	95	100	67	89	83	94	96	91.1
H21.5.13	神戸	83	99	99	82	89	98	94	89	63	86	92	94	96	89	98	81	96	98	94	98	90.9
H21.5.13	広島	85	99	96	90	78	90	94	73	71	79	94	86	89	79	88	59	82	80	94	94	85.0
H21.5.13	福岡	82	94	94	93	87	97	91	81	63	87	93	93	97	96	96	66	91	88	93	97	89.0
H21.5.14	千葉	73	95	97	86	82	96	95	70	62	83	92	86	91	84	94	57	92	91	94	92	85.6
H21.5.14	東京	84	96	98	94	86	93	94	70	74	96	91	97	100	93	98	57	89	75	92	95	88.6
H21.5.14	浜松	63	97	94	85	78	90	87	74	56	83	87	92	96	89	96	69	82	83	91	93	84.3
H21.5.14	名古屋	79	96	97	83	88	92	91	76	64	83	94	91	97	85	96	75	96	98	99	99	89.0
H21.5.15	仙台	87	95	98	90	83	97	94	83	69	95	83	98	97	99	97	50	89	83	97	92	88.8
H21.5.15	水戸	77	99	99	88	87	92	93	72	62	86	82	91	92	81	94	51	86	74	92	92	84.5
H21.5.15	さいたま	85	97	98	85	93	92	84	79	75	87	99	90	98	86	98	72	90	79	90	94	88.6
H21.5.15	東京	88	96	99	92	88	98	95	77	73	83	89	92	97	83	94	52	84	78	91	91	87.0
H21.5.15	横浜	74	97	90	91	79	89	94	77	65	91	93	91	96	82	97	66	86	80	97	96	86.6
H21.5.15	新潟	83	96	97	87	81	81	92	79	62	92	84	94	97	85	97	68	93	87	94	97	87.3
H21.5.18	東京	77	96	97	82	81	93	79	79	66	93	93	85	96	86	98	64	88	79	93	94	86.0
H21.5.19	函館	72	96	97	87	82	94	73	69	66	62	88	88	86	79	91	42	85	66	85	84	79.6
H21.5.19	名古屋	76	97	98	85	81	83	95	85	70	72	92	87	92	84	96	58	88	81	90	94	85.2
H21.5.20	盛岡	84	96	100	94	89	96	98	75	80	73	98	89	97	93	100	80	92	91	93	93	90.6
H21.5.20	東京	82	99	100	84	82	73	97	79	64	87	94	91	100	75	97	63	84	81	99	99	86.5
H21.5.20	福井	85	99	99	88	91	96	90	80	59	92	99	92	96	88	99	67	89	74	95	96	88.7
H21.5.20	名古屋	70	95	96	89	73	90	89	77	64	91	97	85	93	95	96	52	84	82	92	91	85.1
H21.5.20	大阪	84	99	100	94	88	96	88	87	70	94	94	94	97	88	94	88	98	100	100	100	92.7
H21.5.20	北九州	78	96	100	94	86	94	96	76	60	94	94	96	94	76	94	56	88	76	98	90	86.8
H21.5.21	帯広	79	97	97	88	79	93	88	65	62	92	95	90	90	88	100	77	88	79	98	96	87.1
H21.5.21	柏	85	97	98	90	83	94	92	87	66	79	92	99	98	94	99	61	91	88	93	94	89.0
H21.5.21	横浜	81	97	99	89	78	93	90	73	68	84	90	93	98	77	92	59	82	71	93	93	85.0
H21.5.21	富山	74	97	92	84	82	87	85	68	65	95	95	90	93	90	94	71	95	77	97	93	86.2
H21.5.22	札幌	87	97	98	95	79	98	95	85	77	98	95	95	99	98	99	71	93	96	99	99	92.7
H21.5.22	郡山	66	98	95	88	80	92	92	74	54	86	83	91	89	82	91	50	93	81	95	92	83.6
H21.5.22	宇都宮	80	96	98	95	85	94	94	72	70	89	87	91	96	87	93	62	90	74	94	91	86.9
H21.5.22	津	65	98	90	83	73	88	85	75	56	88	93	88	88	79	94	56	83	73	90	92	81.9
H21.5.22	京都	91	98	96	98	94	100	100	89	74	91	96	100	100	96	98	74	91	91	98	98	93.7
H21.5.25	東京	86	94	98	89	79	90	86	80	62	90	91	88	94	85	94	76	99	86	95	97	88.0
H21.5.26	名古屋	80	99	99	87	83	94	93	81	66	87	87	92	94	93	95	64	89	87	96	95	88.1
H21.5.27	秋田	87	97	100	94	95	100	95	87	92	100	99	98	98	98	100	82	95	87	93	96	94.7
H21.5.27	東京	79	94	98	90	86	92	92	86	85	88	94	90	94	84	96	56	82	77	90	94	87.4
H21.5.27	小平	89	98	100	87	89	96	93	87	62	90	97	90	90	80	95	74	92	79	96	98	89.1
H21.5.27	松本	81	96	99	92	86	94	90	78	70	81	96	88	92	81	96	69	95	79	98	98	88.0
H21.5.27	福岡	79	96	100	86	84	95	91	79	79	88	93	93	100	88	96	61	89	79	96	89	88.1
H21.5.28	さいたま	72	94	98	85	81	88	93	78	59	88	86	87	94	84	96	58	84	77	89	95	84.3
H21.5.28	千葉	68	99	97	82	81	90	79	79	64	73	81	91	90	84	94	63	91	80	99	98	84.2
H21.5.28	横浜	84	98	98	94	87	93	88	84	69	95	85	94	99	81	97	69	88	92	98	99	89.6
H21.5.28	金沢	78	99	98	84	85	95	86	75	66	86	87	89	85	83	98	56	87	92	96	91	85.8
H21.5.28	堺	94	96	96	85	81	98	96	69	67	88	98	96	100	90	100	75	96	85	96	96	90.1
H21.5.28	浦添	100	100	95	90	90	95	90	71	71	95	100	90	95	100	100	81	90	95	100	100	92.4
H21.5.29	仙台	83	95	100	91	91	95	91	83	73	85	86	89	94	84	96	66	93	89	98	97	89.0
H21.5.29	東京	85	96	99	95	89	93	98	78	75	86	95	94	99	85	99	65	84	77	93	95	89.0
H21.5.29	長野	85	96	98	91	69	88	97	74	64	82	98	88	93	89	92	80	95	71	97	93	87.0
H21.5.29	静岡	84	94	98	91	93	99	80	82	74	94	98	95	97	93	95	77	84	88	96	96	90.4
H21.5.29	大阪	95	95	98	90	87	97	98	83	86	97	90	86	97	98	98	56	94	86	92	94	90.9
H21.5.29	鹿児島	87	100	100	94	77	94	94	77	84	97	97	94	97	87	100	61	84	94	100	84	90.1
平均点		83.4	96.8	97.9	89.4	84.8	94.0	91.2	79.8	71.3	89.0	92.7	91.4	94.8	87.7	96.6	67.6	89.8	84.0	95.5	95.0	88.6

監理技術者講習の修了試験結果(得点別分布)

実施日	地区	得点(点)																							
		0点	5点	10点	15点	20点	25点	30点	35点	40点	45点	50点	55点	60点	65点	70点	75点	80点	85点	90点	95点	100点			
H21.5.12	札幌									0.5%				1.5%	1.9%	5.3%	5.3%	10.7%	12.6%	22.3%	24.3%	15.5%			
H21.5.12	さいたま										0.7%	0.7%		0.7%	7.0%	5.6%	8.4%	14.0%	18.2%	18.9%	16.8%	9.1%			
H21.5.12	東京													0.7%		1.4%	3.6%	6.5%	6.5%	18.7%	28.1%	34.5%			
H21.5.12	大阪																4.1%		6.8%	23.0%	36.5%	29.7%			
H21.5.13	青森	0.9%													2.6%		3.5%	13.0%	11.3%	21.7%	27.8%	19.1%			
H21.5.13	前橋														1.0%	3.1%	3.1%	14.6%	20.8%	21.9%	31.3%	4.2%			
H21.5.13	相模原													1.2%	2.5%	1.2%	3.7%	7.4%	16.0%	14.8%	21.0%	32.1%			
H21.5.13	神戸													2.4%		1.2%	2.4%	10.7%	11.9%	16.7%	32.1%	22.6%			
H21.5.13	広島								1.1%					2.1%	3.2%	5.3%	11.7%	14.9%	16.0%	17.0%	16.0%	12.8%			
H21.5.13	福岡									1.5%				2.9%	1.5%	2.9%	4.4%	7.4%	10.3%	19.1%	30.9%	19.1%			
H21.5.14	千葉											1.1%	1.1%	1.7%	2.3%	3.4%	7.4%	13.1%	17.1%	28.0%	18.9%	5.7%			
H21.5.14	東京													0.5%		2.4%	4.3%	6.7%	7.2%	20.7%	18.8%	20.7%			
H21.5.14	浜松													1.6%		3.2%	2.4%	7.1%	15.1%	11.1%	14.3%	17.5%	16.7%	11.1%	
H21.5.14	名古屋										0.4%			0.4%	1.6%	0.8%	1.9%	5.0%	10.9%	15.1%	20.9%	27.1%	15.9%		
H21.5.15	仙台													0.5%	1.0%	1.5%	3.9%	5.9%	11.3%	13.3%	20.2%	24.1%	18.2%		
H21.5.15	水戸													0.5%	1.5%	2.1%	4.6%	17.0%	12.4%	19.6%	20.6%	16.5%	5.2%		
H21.5.15	さいたま														4.0%	3.2%	8.1%	12.1%	11.3%	13.7%	29.8%	17.7%			
H21.5.15	東京													0.9%	1.8%	1.8%	9.2%	15.6%	16.5%	25.7%	19.3%	9.2%			
H21.5.15	横浜													1.1%	2.1%	3.2%	5.0%	7.1%	10.4%	17.9%	21.8%	15.4%	16.1%		
H21.5.15	新潟														1.4%	0.5%	3.8%	8.1%	14.4%	20.6%	17.7%	20.1%	13.4%		
H21.5.18	東京											0.9%		1.9%	1.9%	4.7%	7.5%	19.6%	13.1%	22.4%	14.0%	14.0%			
H21.5.19	函館												2.6%	0.9%	2.6%	7.8%	12.1%	15.5%	18.1%	6.0%	10.3%	6.0%			
H21.5.19	名古屋													0.5%	3.6%	3.1%	5.6%	11.2%	14.3%	14.3%	14.8%	20.9%	11.7%		
H21.5.20	盛岡														0.8%		2.5%	4.1%	6.6%	14.8%	23.0%	32.0%	16.4%		
H21.5.20	東京													1.5%	3.0%		1.5%	9.0%	19.4%	13.4%	23.9%	16.4%	11.9%		
H21.5.20	福井														1.4%	6.5%	4.3%	12.3%	15.2%	16.7%	27.5%	15.9%			
H21.5.20	名古屋	0.9%													5.2%	6.0%	10.3%	9.5%	18.1%	27.6%	11.2%	11.2%			
H21.5.20	大阪															2.0%	3.0%	6.0%	10.0%	20.0%	26.0%	33.0%			
H21.5.20	北九州											2.0%			4.0%	4.0%	10.0%	8.0%	18.0%	18.0%	20.0%	16.0%			
H21.5.21	帯広															0.9%	1.8%	2.7%	8.0%	5.4%	9.8%	11.6%	21.4%	25.0%	13.4%
H21.5.21	柏													1.6%	1.6%	2.4%	1.6%	3.2%	7.9%	15.9%	23.8%	24.6%	17.5%		
H21.5.21	横浜													2.1%	1.1%	1.1%	2.6%	5.8%	8.5%	14.3%	15.9%	22.2%	16.4%	10.1%	
H21.5.21	富山													0.8%	2.5%	2.5%	1.7%	1.7%	7.6%	11.8%	19.3%	21.8%	16.0%	14.3%	
H21.5.22	札幌														0.6%	0.6%	2.4%	3.0%	3.0%	9.1%	22.6%	24.4%	34.1%		
H21.5.22	郡山														0.9%	0.9%	3.8%	5.7%	17.0%	13.2%	20.8%	19.8%	12.3%	5.7%	
H21.5.22	宇都宮														2.4%	1.6%	3.9%	5.5%	20.5%	10.2%	23.6%	18.9%	13.4%		
H21.5.22	津										1.4%	0.5%	0.5%	0.5%	0.9%	5.7%	9.4%	13.2%	13.2%	21.7%	16.5%	11.8%	4.7%		
H21.5.22	京都																		6.4%	8.5%	25.5%	23.4%	36.2%		
H21.5.25	東京														0.7%		3.6%	3.6%	7.2%	11.6%	15.2%	15.9%	26.1%	15.9%	
H21.5.26	名古屋														1.3%	0.7%	0.7%	2.6%	2.6%	8.6%	11.9%	9.9%	19.9%	22.5%	
H21.5.27	秋田																	0.8%	1.6%	0.8%	7.9%	19.7%	26.0%	43.3%	
H21.5.27	東京													0.8%		0.8%	0.8%	4.0%	7.2%	10.4%	16.8%	27.2%	18.4%	12.8%	
H21.5.27	小平														1.1%	2.2%		4.3%	7.6%	7.6%	10.9%	18.5%	26.1%	21.7%	
H21.5.27	松本													0.7%		0.7%	1.4%	4.3%	7.2%	11.5%	13.7%	23.0%	23.0%	14.4%	
H21.5.27	福岡														1.8%		8.8%	5.3%	8.8%	17.5%	15.8%	24.6%	17.5%		
H21.5.28	さいたま														0.6%		1.2%	4.8%	9.0%	9.6%	14.4%	15.6%	18.6%	19.2%	7.2%
H21.5.28	千葉														0.7%	0.7%	1.5%	14.1%	9.6%	14.1%	15.6%	22.2%	13.3%	8.1%	
H21.5.28	横浜														0.8%			3.9%	6.2%	7.0%	16.3%	17.8%	32.6%	15.5%	
H21.5.28	金沢														0.6%		0.6%	1.8%	6.4%	7.6%	18.1%	15.8%	22.2%	18.7%	8.2%
H21.5.28	堺															2.1%			2.1%	2.1%	4.2%	14.6%	39.6%	18.8%	16.7%
H21.5.28	浦添																	4.8%	14.3%	4.8%	19.0%	14.3%	42.9%		
H21.5.29	仙台														2.1%	1.4%	2.1%	6.4%	9.3%	15.7%	20.0%	25.7%	17.1%		
H21.5.29	東京														2.5%	2.5%	4.9%	13.6%	12.3%	24.7%	23.5%	16.0%			
H21.5.29	長野														0.8%		1.6%	0.8%	3.3%	4.9%	13.8%	20.3%	26.8%	20.3%	7.3%
H21.5.29	静岡														0.5%		0.5%	0.9%	1.9%	5.2%	8.0%	14.6%	20.2%	23.5%	24.9%
H21.5.29	大阪															3.2%	3.2%	4.8%	4.8%	9.5%	15.9%	38.1%	20.6%		
H21.5.29	鹿児島															3.2%		3.2%	3.2%	16.1%	6.5%	12.9%	29.0%	25.8%	
	平均										0.1%	0.1%	0.2%	0.3%	0.8%	1.5%	4.3%	6.1%	10.5%	13.5%	21.0%	22.6%	19.0%		