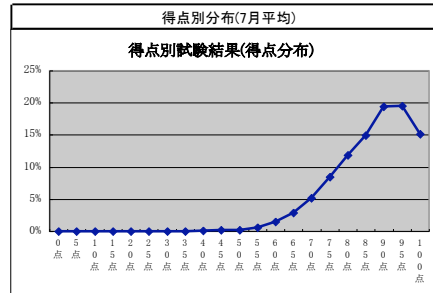
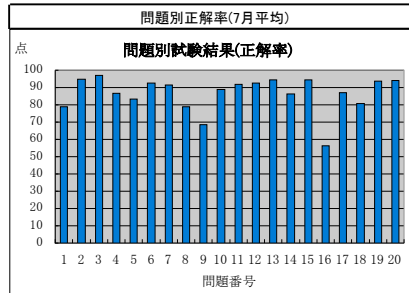


### 監理技術者講習の修了試験結果状況(平成21年7月分)



### 監理技術者講習の修了試験結果(問題別正解率)

実施日	地区	試験問題番号(H20.09版)																				平均
		1	2	3	4	5	6	7	8	9	10	11	12	13	14	15	16	17	18	19	20	
H21.7.2	小平	88	98	96	93	84	95	91	82	72	95	93	91	84	81	98	74	93	79	100	96	89.2
H21.7.2	長崎	79	93	95	83	69	98	93	86	69	64	86	93	98	74	95	69	74	76	86	86	83.3
H21.7.3	函館	65	94	96	87	73	96	99	82	67	86	96	95	100	99	98	47	84	80	94	88	86.3
H21.7.6	大阪	91	98	96	93	88	96	100	93	86	91	89	96	100	95	98	80	96	82	100	100	93.4
H21.7.7	札幌	79	94	98	95	81	95	96	80	73	91	94	95	95	91	97	42	85	85	95	95	87.8
H21.7.7	青森	70	94	100	79	79	96	92	75	58	83	89	81	92	81	94	49	77	60	85	92	81.3
H21.7.7	仙台	82	95	94	97	87	93	96	79	63	94	96	94	96	84	97	52	91	79	92	85	87.3
H21.7.7	東京	88	96	98	84	86	93	96	87	70	82	88	93	96	86	97	85	92	87	97	95	89.8
H21.7.7	新潟	69	95	96	89	77	92	83	83	66	77	85	85	88	76	92	45	82	71	90	86	81.4
H21.7.7	名古屋	73	96	98	87	77	92	97	84	63	74	91	94	92	80	96	58	88	83	92	95	85.5
H21.7.7	京都	84	97	100	84	87	89	100	82	74	95	97	95	100	92	97	68	97	95	97	100	91.5
H21.7.7	大阪	83	94	98	94	97	98	98	83	82	100	99	100	94	99	99	84	94	97	97	99	94.5
H21.7.7	広島	84	95	97	92	85	87	89	82	66	85	97	92	97	85	97	82	94	89	95	98	89.4
H21.7.7	福岡	86	94	99	93	87	96	96	88	76	94	92	94	100	84	100	51	86	93	94	92	89.8
H21.7.10	水戸	69	97	97	81	75	92	85	72	54	90	83	86	94	87	96	46	78	69	93	83	81.4
H21.7.10	前橋	66	95	99	80	83	96	88	78	58	89	93	89	96	81	97	55	93	89	94	94	85.7
H21.7.10	さいたま	85	96	94	93	84	93	96	75	76	96	95	97	96	95	97	49	87	71	97	96	88.4
H21.7.10	千葉	73	96	96	86	70	90	94	75	60	86	90	88	95	83	93	49	85	72	90	97	83.4
H21.7.10	東京	86	98	95	97	81	99	97	82	65	87	99	95	98	94	98	62	88	81	98	93	89.7
H21.7.10	横浜	75	96	97	89	81	93	87	77	65	72	95	87	93	79	94	50	91	79	91	95	84.3
H21.7.12	東京	86	96	99	92	83	95	93	78	79	90	92	94	99	93	96	77	84	79	86	92	89.2
H21.7.15	東京	82	96	94	87	83	95	96	78	74	94	98	97	95	91	98	78	95	91	95	99	90.8
H21.7.16	八戸	83	88	98	98	88	98	98	84	81	93	100	100	98	100	100	71	95	83	93	95	92.2
H21.7.17	市川	80	97	93	84	73	100	93	80	61	92	92	96	96	87	96	68	91	84	91	96	87.5
H21.7.22	仙台	77	98	94	92	81	98	98	82	74	98	87	95	99	96	99	59	99	94	96	91	90.4
H21.7.22	秋田	75	96	98	84	83	99	94	81	89	99	97	98	97	99	97	58	92	93	98	99	91.3
H21.7.22	さいたま	80	98	98	81	88	98	89	77	71	98	88	94	94	84	96	71	95	78	98	98	88.7
H21.7.22	東京	78	96	98	93	78	88	90	84	67	82	96	93	92	89	98	61	93	80	95	94	87.3
H21.7.22	長岡	90	98	97	82	72	84	94	81	58	96	96	85	98	75	96	52	78	77	92	95	84.8
H21.7.22	大阪	80	93	99	82	86	92	87	80	62	83	86	84	84	80	91	53	99	96	95	97	85.5
H21.7.22	北九州	91	95	98	86	93	95	91	72	81	91	88	91	93	86	98	77	88	88	100	98	90.0
H21.7.23	千葉	71	96	94	83	85	84	87	77	59	85	91	92	90	82	96	72	92	88	95	96	85.8
H21.7.23	横浜	79	95	96	84	82	94	91	83	65	88	91	93	95	84	98	72	86	83	95	98	87.6
H21.7.23	富山	78	100	96	83	78	89	82	75	58	95	88	91	96	86	96	72	99	90	100	97	87.5
H21.7.24	札幌	96	99	98	90	89	98	99	86	78	99	100	99	99	96	99	73	94	82	98	95	93.4
H21.7.24	郡山	67	98	98	81	91	93	90	71	54	78	90	91	99	79	96	56	87	76	95	91	84.1
H21.7.24	松本	66	95	94	89	74	90	89	76	55	70	82	86	82	79	90	41	72	64	92	84	78.5
H21.7.24	静岡	88	96	97	86	86	98	97	75	70	94	92	91	98	92	93	73	91	95	98	96	90.3
H21.7.24	名古屋	72	94	96	78	80	89	87	77	56	83	87	94	91	81	95	48	87	73	94	96	82.9
H21.7.24	津	68	98	96	80	74	94	82	84	60	94	90	88	91	91	95	49	82	72	88	90	83.3
H21.7.27	東京	76	98	97	91	83	89	79	81	71	74	85	92	97	72	96	54	86	88	97	92	84.9
H21.7.28	旭川	81	98	99	85	83	95	86	81	73	89	89	94	94	95	95	60	90	82	95	96	88.0
H21.7.28	福井	86	96	97	87	85	97	94	76	65	88	95	97	92	91	97	62	88	88	95	93	88.5
H21.7.29	盛岡	85	94	99	95	91	98	99	72	83	89	94	99	99	97	98	62	94	87	96	94	91.3
H21.7.29	大坂	97	100	100	95	97	97	100	85	95	98	97	98	94	91	94	77	98	97	100	100	95.5
H21.7.29	神戸	94	92	100	88	92	98	100	92	70	98	98	100	98	96	98	76	96	98	100	96	94.0
H21.7.29	熊本	79	96	88	79	69	87	94	81	67	81	87	88	90	73	94	44	87	87	94	96	83.1
H21.7.30	帯広	66	98	95	83	71	89	86	73	55	87	94	84	91	88	92	58	88	76	96	92	83.1
H21.7.30	さいたま	73	97	97	90	84	92	89	75	67	91	93	90	88	83	93	43	81	64	86	87	83.2
H21.7.30	柏	90	95	97	85	91	96	94	90	74	92	95	96	98	85	96	59	86	91	95	95	90.0
H21.7.30	金沢	68	95	97	87	86	90	84	77	62	88	80	87	86	77	89	42	89	88	96	96	83.2
H21.7.30	浜松	62	94	95	80	76	94	92	77	60	87	92	91	98	94	97	54	79	73	92	92	84.0
H21.7.31	宇都宮	76	93	98	88	87	92	94	71	65	92	89	93	94	87	93	44	91	76	97	96	85.8
H21.7.31	東京	82	96	98	87	84	96	95	77	63	93	97	90	99	90	95	57	88	73	95	95	87.5
H21.7.31	横浜	82	94	99	86	83	98	96	77	78	96	92	95	95	90	99	59	84	78	94	94	88.5
H21.7.31	名古屋	73	94	95	89	74	90	95	77	70	90	89	90	97	89	93	52	90	78	86	87	84.9
H21.7.31	堺	79	95	95	100	100	95	89	89	68	89	89	100	100	89	95	63	89	84	100	95	90.2
H21.7.31	鹿児島	82	94	97	88	88	76	88	82	70	73	94	88	94	70	88	42	64	61	88	91	80.9
H21.7.31	浦添	83	83	100	79	71	96	100	63	67	92	100	88	96	83	92	75	92	83	83	100	86.3
	平均点	78.8	95.0	96.9	86.7	83.3	92.8	91.6	78.9	68.5	88.8	91.7	92.5	94.4	86.3	94.5	56.2	87.1	80.8	93.7	94.0	86.6

## 監理技術者講習の修了試験結果(得点別分布)

実施日	地区	得点(点)																				
		0点	5点	10点	15点	20点	25点	30点	35点	40点	45点	50点	55点	60点	65点	70点	75点	80点	85点	90点	95点	100点
H21.7.2	小平															3.5%	7.0%	15.8%	12.3%	19.3%	21.1%	21.1%
H21.7.2	長崎								2.4%	2.4%		2.4%	4.8%	2.4%	4.8%	4.8%	7.1%	21.4%	23.8%	11.9%	11.9%	
H21.7.3	函館										1.2%	1.2%	1.2%	6.0%	8.4%	12.0%	21.7%	18.1%	16.9%	13.3%		
H21.7.6	大阪															1.8%	3.6%	3.6%	12.5%	10.7%	28.6%	39.3%
H21.7.7	札幌									0.8%	0.8%		0.8%	2.3%	3.1%	9.4%	7.0%	14.8%	27.3%	14.1%	19.5%	
H21.7.7	青森									1.9%						1.9%	3.8%	5.7%	20.8%	18.9%	15.1%	15.1%
H21.7.7	仙台	0.5%											0.5%	1.5%	3.0%	8.6%	14.1%	16.7%	21.2%	17.2%	16.7%	
H21.7.7	東京								0.6%				0.6%		0.6%	2.4%	6.5%	8.9%	10.1%	23.8%	25.6%	20.8%
H21.7.7	新潟									0.9%	2.7%	6.4%	4.5%	7.3%	11.8%	16.4%	14.5%	16.4%	12.7%	6.4%		
H21.7.7	名古屋									0.4%	0.4%	0.4%	0.7%	2.5%	5.8%	6.2%	16.7%	20.7%	20.0%	18.5%	7.6%	
H21.7.7	京都															2.6%	2.6%	15.8%	7.9%	13.2%	26.3%	31.6%
H21.7.7	大阪												1.1%	1.1%		1.1%	3.2%	10.8%	10.8%	26.9%	45.2%	
H21.7.7	広島												1.6%	4.8%		6.5%	6.5%	12.9%	19.4%	29.0%	19.4%	
H21.7.7	福岡														2.4%	2.4%	8.4%	8.4%	12.0%	16.9%	30.1%	19.3%
H21.7.10	水戸								0.5%				0.5%	4.3%	6.5%	7.5%	12.9%	16.1%	20.4%	16.7%	10.8%	3.8%
H21.7.10	前橋												0.9%	1.7%	3.5%	6.1%	7.0%	10.4%	19.1%	29.6%	13.0%	8.7%
H21.7.10	さいたま												0.7%	1.5%	1.5%	3.0%	4.5%	11.9%	18.7%	17.2%	23.9%	17.2%
H21.7.10	千葉									0.5%		1.6%		0.5%	5.3%	5.3%	11.1%	14.3%	25.4%	17.5%	11.6%	6.9%
H21.7.10	東京													4.3%		6.4%	7.4%	18.1%	21.3%	21.3%	21.3%	
H21.7.10	横浜									0.4%		0.8%	1.1%	1.1%	5.7%	4.9%	9.1%	15.5%	17.0%	19.2%	17.7%	7.5%
H21.7.12	東京													1.9%		3.9%	4.9%	1.9%	6.8%	15.5%	18.4%	21.4%
H21.7.15	東京													0.6%	1.7%	2.9%	4.0%	9.2%	11.5%	16.1%	26.4%	27.6%
H21.7.16	八戸													1.7%		5.2%	5.2%	12.1%	17.2%	25.9%	32.8%	
H21.7.17	市川														1.3%		2.7%	8.0%	13.3%	20.0%	24.0%	9.3%
H21.7.22	仙台														0.6%	1.9%	2.6%	7.1%	19.4%	23.2%	32.3%	12.9%
H21.7.22	秋田															2.4%	1.2%	4.8%	5.4%	13.9%	16.9%	27.1%
H21.7.22	さいたま																5.8%	9.4%	11.5%	14.4%	18.7%	20.1%
H21.7.22	東京													0.8%	3.3%	6.7%	5.8%	9.2%	19.2%	21.7%	20.0%	13.3%
H21.7.22	長岡														2.7%	2.7%	3.5%	15.9%	13.3%	17.7%	22.1%	8.0%
H21.7.22	大阪														1.3%		2.6%	5.3%	7.9%	13.2%	26.3%	21.1%
H21.7.22	北九州															4.7%		2.3%	4.7%	7.0%	7.0%	25.6%
H21.7.23	千葉															1.6%		3.3%	5.7%	10.7%	10.7%	17.2%
H21.7.23	横浜									1.1%			1.1%	0.6%	2.3%	6.8%	4.0%	9.1%	15.9%	18.2%	18.2%	22.7%
H21.7.23	富山															0.5%	1.1%	0.5%	3.7%	11.2%	10.7%	16.0%
H21.7.24	札幌																1.2%	1.2%	1.9%	3.1%	11.8%	18.0%
H21.7.24	郡山															1.1%	3.2%	2.1%	4.3%	14.9%	10.6%	25.5%
H21.7.24	松本	0.8%								0.8%	0.8%	1.7%	1.7%	4.2%	7.6%	14.3%	10.1%	14.3%	17.6%	9.2%	10.9%	
H21.7.24	静岡															0.5%		1.0%	1.5%	5.1%	10.8%	23.6%
H21.7.24	名古屋														0.4%	2.6%	6.6%	5.9%	9.2%	21.0%	20.3%	15.1%
H21.7.24	津															3.9%	4.7%	5.5%	17.2%	12.5%	17.2%	18.0%
H21.7.27	東京									0.6%	0.6%			2.6%	1.9%	1.3%	7.7%	7.7%	12.9%	16.8%	16.1%	
H21.7.28	旭川															1.1%	1.1%	1.1%	7.4%	8.5%	12.8%	8.5%
H21.7.28	福井															0.8%	0.8%	1.7%	2.5%	6.7%	8.4%	13.4%
H21.7.29	盛岡																1.1%		7.4%	5.3%	13.8%	18.1%
H21.7.29	大阪																3.1%	3.1%	1.5%	10.8%	35.4%	46.2%
H21.7.29	神戸																	4.0%	6.0%	26.0%	34.0%	30.0%
H21.7.29	熊本																3.8%	11.5%	5.8%	5.8%	9.6%	26.9%
H21.7.30	帯広										1.0%		1.0%		1.0%	1.0%	9.1%	8.1%	8.1%	13.1%	11.1%	20.2%
H21.7.30	さいたま														0.8%	0.8%	4.7%	8.6%	10.9%	14.8%	21.1%	8.6%
H21.7.30	柏															0.8%	2.4%	4.8%	0.8%	5.6%	16.9%	22.6%
H21.7.30	金沢												0.9%		0.9%	1.8%	3.6%	7.2%	11.7%	17.1%	16.2%	14.4%
H21.7.30	浜松															0.6%	1.2%	2.3%	1.2%	8.7%	12.7%	17.3%
H21.7.31	宇都宮									0.6%	1.1%	0.6%	0.6%			0.6%	1.1%	4.4%	8.9%	15.6%	20.0%	15.6%
H21.7.31	東京																3.1%	3.1%	7.8%	14.0%	18.6%	22.5%
H21.7.31	横浜															0.6%	0.6%	3.1%	4.3%	4.9%	8.0%	16.7%
H21.7.31	名古屋															0.5%	2.1%	0.5%	1.1%	6.9%	11.2%	16.0%
H21.7.31	堺																	5.3%	5.3%	10.5%	10.5%	21.1%
H21.7.31	鹿児島																3.0%	3.0%	3.0%	9.1%	18.2%	18.2%
H21.7.31	浦添																	8.3%		4.2%	12.5%	8.3%
	平均								0.03%	0.05%	0.03%	0.1%	0.2%	0.2%	0.6%	1.5%	2.9%	5.2%	8.5%	11.8%	14.9%	19.5%