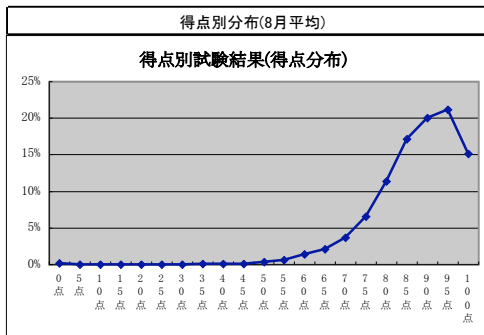
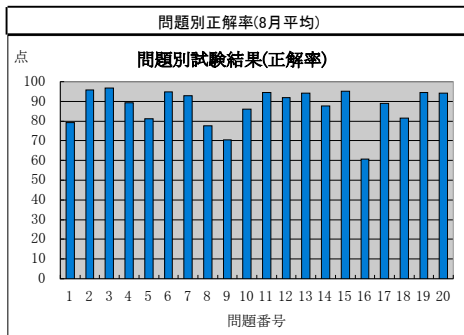


監理技術者講習の修了試験結果状況(平成21年8月分)



監理技術者講習の修了試験結果(問題別正解率)

実施日	地区	試験問題番号(H20.09版)																				平均
		1	2	3	4	5	6	7	8	9	10	11	12	13	14	15	16	17	18	19	20	
H21.8.4	東京	77	100	97	87	85	93	95	79	58	90	91	92	93	89	96	78	98	97	100	99	89.7
H21.8.4	小平	85	99	96	85	92	97	97	79	76	80	90	87	87	75	97	76	86	66	92	96	86.9
H21.8.4	名古屋	80	93	99	87	77	94	95	76	73	90	91	94	98	91	96	62	92	78	95	96	87.9
H21.8.4	高松	95	95	100	95	95	95	95	63	84	89	100	89	100	100	100	74	100	89	89	95	92.1
H21.8.5	八戸	66	98	93	88	71	88	76	83	39	78	83	93	85	71	83	37	80	71	93	83	78.0
H21.8.5	山形	79	97	92	85	78	100	93	83	75	94	97	90	96	90	97	49	88	70	92	86	87.1
H21.8.5	いわき	87	94	99	96	76	93	94	83	70	85	85	85	92	89	92	59	83	80	89	90	86.1
H21.8.5	津	73	99	98	84	72	90	91	86	63	88	89	90	89	85	96	54	86	78	98	95	85.2
H21.8.6	岡山	72	100	100	94	89	97	89	86	75	75	94	92	92	92	100	64	86	72	89	86	87.2
H21.8.7	札幌	93	94	97	96	94	96	96	91	95	98	96	98	95	95	99	63	94	90	95	97	93.6
H21.8.7	盛岡	67	98	93	83	85	98	91	67	70	89	80	93	96	74	100	67	89	91	98	91	86.0
H21.8.7	仙台	82	99	96	90	78	93	88	81	61	88	93	84	99	80	99	65	93	86	96	95	87.3
H21.8.7	水戸	66	96	98	88	82	94	88	67	66	88	87	85	90	88	90	47	82	69	94	90	82.8
H21.8.7	東京	84	95	95	91	92	90	92	84	59	87	91	92	99	77	92	58	84	76	93	88	86.0
H21.8.7	横浜	83	96	98	96	81	90	96	67	72	87	95	96	97	95	97	59	84	71	90	94	87.2
H21.8.7	浜松	64	100	100	83	63	88	75	80	54	83	88	88	97	88	95	58	93	88	100	97	84.1
H21.8.7	名古屋	79	98	97	95	81	95	96	74	80	91	94	95	98	92	98	54	89	76	90	93	88.3
H21.8.18	東京	84	93	99	89	82	89	77	83	70	75	87	93	98	70	98	84	93	94	99	99	87.8
H21.8.18	小平	85	98	100	95	83	88	98	78	78	98	100	98	100	93	100	68	95	80	98	100	91.7
H21.8.18	新潟	80	96	94	90	79	90	88	82	60	87	83	94	96	77	95	44	78	79	88	94	83.7
H21.8.19	札幌	65	79	100	93	74	91	72	77	77	91	88	93	95	81	93	91	91	74	98	98	86.1
H21.8.19	仙台	79	94	98	89	86	95	99	78	69	94	96	96	97	94	97	73	90	74	97	94	89.5
H21.8.19	大阪	81	97	100	88	90	95	97	71	74	83	91	98	95	90	97	60	95	93	91	86	89.1
H21.8.19	広島	71	100	95	93	83	97	98	76	78	90	95	95	93	95	98	75	98	93	95	97	90.8
H21.8.19	福岡	72	94	97	89	79	88	85	78	71	88	92	93	94	92	94	65	88	78	93	90	86.0
H21.8.20	さいたま	84	92	98	90	91	96	98	73	80	93	99	93	95	91	94	47	96	91	99	95	89.8
H21.8.20	千葉	80	93	94	87	79	88	93	76	68	72	93	83	92	87	93	40	87	86	93	91	83.8
H21.8.20	富山	74	96	98	89	74	84	89	73	57	82	87	88	92	74	85	46	85	64	90	93	81.0
H21.8.21	札幌	84	98	97	96	88	97	97	63	83	98	99	99	90	91	99	66	92	87	98	96	90.9
H21.8.21	福島	73	92	97	86	81	99	99	71	62	96	97	89	91	87	91	41	78	72	92	91	84.3
H21.8.21	宇都宮	69	95	100	94	80	94	97	64	62	79	98	89	96	90	98	57	89	94	98	95	86.9
H21.8.21	市川	78	90	98	87	81	87	92	76	56	79	98	94	95	87	97	56	87	78	92	94	85.1
H21.8.21	東京	81	95	98	89	91	99	91	79	67	77	94	84	93	84	94	54	89	91	93	88	86.6
H21.8.21	相模原	85	97	98	90	81	91	96	76	79	92	98	94	99	94	97	55	78	79	97	92	88.4
H21.8.21	三島	75	96	97	86	74	90	88	65	49	93	88	91	94	70	96	49	88	70	93	93	82.3
H21.8.21	名古屋	80	99	95	83	77	88	92	83	61	71	89	93	96	86	92	57	84	76	91	91	84.2
H21.8.21	大阪	72	100	96	89	83	91	89	74	63	70	85	91	96	91	100	63	93	78	93	96	85.7
H21.8.25	札幌	83	96	99	92	74	99	91	91	86	86	95	92	95	84	94	77	95	91	100	95	90.8
H21.8.25	東京	86	94	97	83	83	97	95	83	74	90	97	96	97	84	94	64	91	83	92	96	88.8
H21.8.26	岐阜	67	97	96	84	71	93	96	70	66	89	91	91	89	84	96	51	79	79	94	95	83.9
H21.8.26	堺	72	100	100	94	83	100	83	89	72	83	100	89	83	100	100	94	89	50	100	94	88.8
H21.8.27	函館	62	94	99	86	79	90	75	64	70	88	97	91	92	81	94	58	88	75	95	86	83.2
H21.8.27	さいたま	91	100	97	91	92	99	97	81	75	99	97	96	97	94	95	74	94	91	99	97	92.8
H21.8.27	横浜	73	93	95	86	66	93	95	78	66	84	93	95	94	85	96	42	85	79	95	94	84.4
H21.8.28	前橋	73	94	99	86	86	91	93	81	78	87	96	82	94	80	92	53	93	83	91	95	86.4
H21.8.28	千葉	77	95	97	91	81	95	92	78	75	89	89	94	95	84	83	44	91	81	86	91	85.4
H21.8.28	東京	87	93	94	91	79	97	98	81	76	87	92	90	91	85	98	60	88	80	94	98	88.0
H21.8.28	長野	68	96	95	93	74	98	91	72	57	94	96	86	84	87	96	56	88	82	94	92	85.0
H21.8.28	静岡	88	88	100	88	82	96	98	73	74	94	95	95	98	95	96	62	89	92	96	96	89.8
H21.8.28	大阪	96	98	100	96	96	100	100	80	91	100	100	98	100	98	98	71	89	84	93	98	94.3
H21.8.31	東京	98	98	83	95	93	100	98	93	83	78	98	98	98	100	95	76	100	93	98	98	93.7
平均点		79.1	95.6	96.8	89.2	81.2	94.7	92.7	77.7	70.5	86.1	94.6	91.9	94.1	87.8	95.3	60.6	88.9	81.4	94.5	94.0	87.3

## 監理技術者講習の修了試験結果(得点別分布)

実施日	地区	得点(点)																					
		0点	5点	10点	15点	20点	25点	30点	35点	40点	45点	50点	55点	60点	65点	70点	75点	80点	85点	90点	95点	100点	
H21.8.4	東京															3.3%	5.5%	14.3%	15.4%	17.6%	20.9%	23.1%	
H21.8.4	小平											2.8%		4.2%	4.2%	8.5%	7.0%	21.1%	15.5%	18.3%	18.3%		
H21.8.4	名古屋										0.6%	1.9%		1.3%	1.9%	10.6%	10.0%	16.9%	20.6%	15.6%	20.6%		
H21.8.4	高松														5.3%	10.5%	5.3%		15.8%	21.1%	42.1%		
H21.8.5	八戸	2.4%								2.4%			2.4%		9.8%	31.7%	14.6%	9.8%	19.5%	4.9%	2.4%		
H21.8.5	山形												2.9%	2.9%	3.8%	10.6%	8.7%	12.5%	22.1%	21.2%	15.4%		
H21.8.5	いわき											1.4%	1.4%	2.8%	4.2%	9.9%	9.9%	18.3%	28.2%	11.3%	12.7%		
H21.8.5	津									0.9%			1.8%	3.6%	4.5%	7.1%	15.2%	20.5%	21.4%	17.9%	7.1%		
H21.8.6	岡山													5.6%		11.1%	8.3%	19.4%	25.0%	19.4%	11.1%		
H21.8.7	札幌											0.9%	0.9%			1.8%	2.7%	3.6%	7.2%	12.6%	27.0%	43.2%	
H21.8.7	盛岡									2.2%			2.2%	4.3%	2.2%	6.5%	8.7%	17.4%	26.1%	19.6%	10.9%		
H21.8.7	仙台											0.7%	2.2%	1.5%	1.5%	8.0%	15.3%	19.0%	18.2%	18.2%	15.3%		
H21.8.7	水戸									0.7%		1.4%	4.9%	2.8%	11.8%	8.3%	11.8%	18.8%	19.4%	12.5%	7.6%		
H21.8.7	東京										0.8%	0.8%	3.0%	3.8%	10.5%	14.3%	17.3%	23.3%	14.3%	12.0%			
H21.8.7	横浜											2.6%	1.7%	4.3%	2.6%	7.8%	8.7%	13.0%	18.3%	24.3%	16.5%		
H21.8.7	浜松													5.1%	8.5%	5.1%	10.2%	11.9%	10.2%	20.3%	18.6%	10.2%	
H21.8.7	名古屋									0.8%				1.5%	2.3%	2.3%	3.8%	9.0%	21.1%	21.8%	19.5%	18.0%	
H21.8.18	東京											0.8%		1.6%	1.6%	10.7%	12.3%	14.8%	25.4%	16.4%	16.4%		
H21.8.18	小平													5.0%	2.5%	2.5%	10.0%	20.0%	30.0%	27.5%			
H21.8.18	新潟									0.8%		1.6%	1.6%	5.6%	4.8%	12.7%	15.9%	17.5%	12.7%	19.0%	7.9%		
H21.8.19	札幌															2.3%	14.0%		23.3%	11.6%	16.3%	14.0%	
H21.8.19	仙台										0.7%		0.7%		1.4%	5.0%	16.4%	12.9%	17.9%	25.0%	20.0%		
H21.8.19	大阪											3.4%	1.7%	1.7%	6.9%	5.2%	10.3%	31.0%	20.7%	19.0%			
H21.8.19	広島													1.7%		5.1%	8.5%	13.6%	25.4%	22.0%	23.7%		
H21.8.19	福岡													1.4%	2.8%	8.3%	9.7%	9.7%	15.3%	23.6%	19.4%	9.7%	
H21.8.20	さいたま											1.6%	0.8%	1.6%	1.6%	0.8%	3.9%	8.6%	10.9%	20.3%	26.6%	23.4%	
H21.8.20	千葉										0.7%	1.5%		3.7%	3.7%	11.1%	8.1%	7.4%	17.8%	18.5%	20.7%	6.7%	
H21.8.20	富山	0.7%								0.7%	1.5%	0.7%	2.9%	2.2%	10.3%	10.3%	22.8%	19.1%	11.8%	14.0%	2.9%		
H21.8.21	札幌															3.4%	2.2%	4.5%	5.6%	13.5%	21.3%	29.2%	
H21.8.21	福島										1.3%		2.5%	5.1%	6.3%	8.9%	12.7%	19.0%	20.3%	13.9%	10.1%		
H21.8.21	宇都宮												1.0%	2.1%	2.1%	8.2%	14.4%	23.7%	23.7%	11.3%	13.4%		
H21.8.21	市川	1.6%												1.6%	4.8%	4.8%	19.0%	22.2%	23.8%	11.1%	11.1%		
H21.8.21	東京									1.2%			2.5%	2.5%	1.2%	4.9%	6.2%	14.8%	27.2%	21.0%	12.3%		
H21.8.21	相模原									1.1%	1.1%		2.2%	1.1%		9.0%	7.9%	16.9%	15.7%	25.8%	19.1%		
H21.8.21	三島										1.4%	1.4%	2.9%	4.3%	4.3%	18.8%	14.5%	17.4%	17.4%	8.7%	8.7%		
H21.8.21	名古屋									0.5%				2.1%	4.2%	6.8%	10.5%	14.7%	15.8%	23.2%	17.4%	4.7%	
H21.8.21	大阪													6.5%	17.4%	26.1%	19.6%	15.2%	8.7%				
H21.8.25	札幌															3.9%	6.5%	5.2%	14.3%	18.2%	31.2%	20.8%	
H21.8.25	東京										0.9%	1.7%	0.9%		5.2%	0.9%	9.6%	20.0%	18.3%	22.6%	20.0%		
H21.8.26	岐阜										0.7%	1.1%	2.1%	2.1%	5.3%	10.0%	18.9%	23.8%	16.7%	11.4%	7.8%		
H21.8.26	堺													5.6%	5.6%		5.6%	16.7%	22.2%	33.3%	11.1%		
H21.8.27	函館										2.6%	1.3%	1.3%	5.2%	5.2%	10.4%	20.8%	14.3%	14.3%	14.3%	10.4%		
H21.8.27	さいたま													1.3%	1.3%	2.6%		5.2%	7.8%	20.8%	23.4%	37.7%	
H21.8.27	横浜										0.6%		1.1%	3.9%	0.6%	3.4%	6.7%	20.1%	24.6%	19.6%	13.4%	6.1%	
H21.8.28	前橋									0.6%			0.6%	0.6%	2.5%	6.9%	7.5%	14.4%	15.0%	16.9%	25.0%	10.0%	
H21.8.28	千葉	1.6%											1.6%	6.3%	6.3%	12.5%	20.3%	18.8%	18.8%	12.5%			
H21.8.28	東京													5.1%	0.9%	6.8%	13.7%	12.8%	23.9%	22.2%	14.5%		
H21.8.28	長野										0.6%	1.3%	1.3%	2.5%	6.9%	9.4%	11.9%	16.9%	25.0%	20.0%	4.4%		
H21.8.28	静岡												1.6%	1.6%	0.8%	7.0%	4.7%	19.5%	20.3%	21.9%	22.7%		
H21.8.28	大阪													2.2%	2.2%		2.2%	6.7%	11.1%	35.6%	40.0%		
H21.8.31	東京																	2.4%	9.8%	24.4%	41.5%	22.0%	
	平均	0.15%								0.05%	0.1%	0.1%	0.4%	0.6%	1.4%	2.1%	3.7%	6.6%	11.4%	17.1%	20.0%	21.2%	15.1%