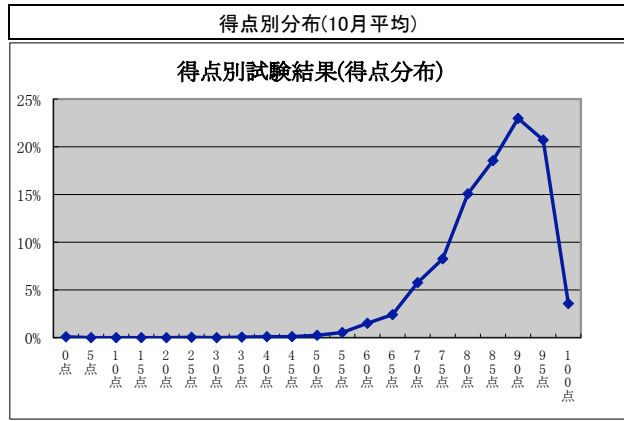
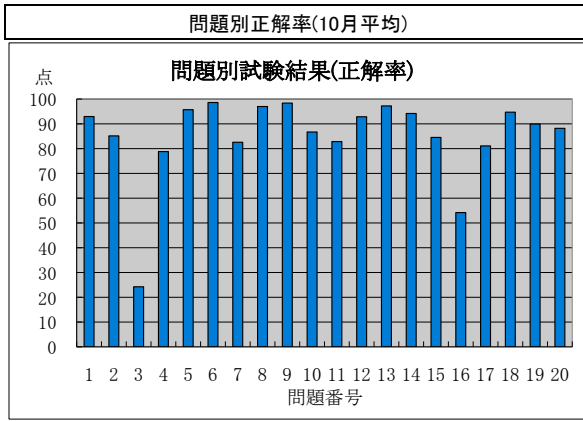


監理技術者講習の修了試験結果状況(平成21年10月分)



監理技術者講習の修了試験結果(問題別正解率)

実施日	地区	試験問題番号																			平均	
		1	2	3	4	5	6	7	8	9	10	11	12	13	14	15	16	17	18	19		20
H21.10.1	東京	81	97	99	91	86	92	93	72	78	82	96	91	99	84	97	59	93	77	96	95	87.9
H21.10.6	札幌	97	99	68	95	96	100	91	100	100	99	92	99	100	98	91	80	93	99	96	94	94.4
H21.10.6	仙台	93	89	25	85	95	99	95	98	99	66	87	94	95	94	84	53	79	96	91	82	85.0
H21.10.6	東京	93	86	9	84	95	99	93	98	100	95	94	100	98	98	94	67	89	99	98	92	89.1
H21.10.6	新潟	94	80	27	87	93	93	63	97	93	82	75	87	97	92	80	42	74	88	84	86	80.7
H21.10.6	名古屋	93	81	26	73	98	98	69	96	100	82	80	86	99	91	86	57	83	95	89	87	83.5
H21.10.6	大阪	96	97	10	54	97	99	90	99	100	100	90	96	99	97	97	90	97	100	100	97	90.3
H21.10.6	広島	92	82	24	82	89	92	74	95	92	82	79	89	87	92	76	76	92	97	95	92	84.0
H21.10.6	高松	90	83	20	87	100	100	87	93	97	70	83	100	100	100	97	63	87	100	93	93	87.2
H21.10.6	福岡	97	87	23	81	94	100	71	99	100	90	89	90	100	96	86	63	77	94	91	91	86.0
H21.10.8	小平	93	88	17	86	100	98	83	100	100	98	86	95	98	97	95	83	92	98	97	93	89.9
H21.10.9	盛岡	94	83	30	91	93	99	87	97	98	66	82	95	98	97	90	58	80	99	91	80	85.4
H21.10.9	水戸	90	79	26	84	95	99	83	97	98	94	82	92	98	89	85	50	76	95	90	83	84.3
H21.10.9	さいたま	94	89	20	77	99	100	96	99	99	99	87	96	99	98	93	56	88	89	89	87	87.7
H21.10.9	千葉	89	85	11	78	96	98	87	97	98	87	82	96	98	97	85	38	73	98	90	88	83.6
H21.10.9	東京	91	86	21	83	98	99	78	98	99	88	82	96	99	95	86	65	75	91	90	94	85.7
H21.10.9	横浜	96	76	18	74	95	98	65	98	98	93	81	91	98	95	88	56	85	99	91	89	84.2
H21.10.14	札幌	96	97	21	92	96	99	92	97	99	86	93	94	97	98	94	72	96	98	97	92	90.3
H21.10.14	八戸	91	75	32	78	92	97	60	98	99	88	78	91	97	84	80	63	86	98	93	86	83.3
H21.10.14	山形	92	95	27	81	95	98	88	98	99	96	84	93	98	98	88	46	76	88	89	83	85.6
H21.10.14	名古屋	95	83	34	84	96	99	83	97	98	95	86	94	99	93	86	58	73	92	84	86	85.8
H21.10.14	津	92	83	31	67	93	100	69	97	92	87	69	87	97	90	76	40	69	95	87	80	80.1
H21.10.15	柏	98	78	23	72	98	98	83	99	98	95	83	90	98	95	93	61	80	97	87	92	85.9
H21.10.15	岡山	100	90	14	90	90	100	81	100	100	90	95	90	100	100	86	71	76	100	95	86	87.7
H21.10.16	札幌	96	79	26	89	98	98	89	96	98	85	79	92	98	96	87	75	94	98	94	83	87.5
H21.10.16	福島	93	90	26	81	93	96	90	98	100	61	84	94	96	96	91	58	84	98	91	88	85.4
H21.10.16	宇都宮	94	80	28	83	94	99	72	98	96	74	81	92	95	93	87	40	86	95	95	85	83.4
H21.10.16	東京	96	92	23	86	97	98	93	100	100	97	89	95	98	98	87	67	84	97	93	90	89.0
H21.10.16	大阪	94	96	15	89	98	100	85	96	98	96	87	96	98	94	87	62	91	96	89	92	88.0
H21.10.19	東京	93	86	19	81	95	98	83	98	99	92	82	91	95	91	81	49	79	92	90	91	84.3
H21.10.20	旭川	90	90	33	84	94	96	85	99	99	96	79	95	96	94	88	54	91	96	90	84	86.7
H21.10.20	富山	91	90	26	89	94	97	63	99	97	66	75	88	95	95	92	63	84	96	88	86	83.7
H21.10.21	千葉	97	97	17	84	98	98	83	95	100	92	87	98	100	97	89	43	76	94	87	89	86.1
H21.10.21	福井	90	61	29	76	94	97	64	96	99	79	77	88	93	86	78	36	74	91	83	82	78.7
H21.10.22	帯広	95	72	25	67	93	99	75	93	96	74	82	95	99	95	74	42	70	96	86	96	81.2
H21.10.22	相模原	93	87	22	79	95	100	90	94	99	95	88	94	99	88	83	42	73	95	90	82	84.4
H21.10.22	金沢	94	98	26	96	98	98	98	97	98	98	89	94	99	98	89	59	91	99	87	90	89.8
H21.10.22	岐阜	91	88	21	68	94	99	89	98	98	94	76	89	97	94	82	49	76	95	89	87	83.7
H21.10.22	浜松	94	80	26	71	92	98	74	96	98	93	79	96	98	95	92	63	83	93	93	91	85.3
H21.10.22	堺	85	93	33	85	100	100	85	100	100	89	85	89	93	93	81	56	81	96	89	93	86.3
H21.10.23	横浜	92	77	20	75	95	99	66	97	99	95	70	93	97	95	83	47	79	89	89	89	82.3
H21.10.27	札幌	97	95	32	88	97	98	90	97	98	97	93	95	98	99	89	57	86	93	92	80	88.6
H21.10.27	仙台	94	93	15	85	99	99	89	99	98	80	79	96	98	93	90	67	83	99	92	91	87.0
H21.10.27	東京	94	90	20	84	95	99	83	95	98	96	89	92	99	99	93	63	86	94	94	86	87.5
H21.10.27	静岡	91	78	20	77	98	98	89	99	99	68	82	89	98	92	86	68	83	97	94	92	84.9

H21.10.27	名古屋	91	84	28	89	95	98	76	100	98	91	86	96	95	94	85	60	93	97	92	90	86.9
H21.10.27	大阪	88	82	21	74	95	100	82	100	100	92	88	95	96	95	84	58	87	88	95	96	85.8
H21.10.28	東京	100	97	35	85	97	100	91	97	100	79	91	100	100	100	94	88	100	97	100	88	92.0
H21.10.30	函館	95	99	20	78	95	99	95	95	99	72	82	95	97	93	74	32	71	95	87	85	82.9
H21.10.30	さいたま	94	79	20	78	93	99	80	98	97	93	81	85	95	91	78	54	78	98	86	84	83.1
H21.10.30	千葉	90	80	33	65	93	97	85	97	96	87	77	89	95	93	82	33	66	92	83	83	80.8
H21.10.30	東京	94	81	25	75	98	97	74	97	99	87	75	92	99	97	88	61	83	99	92	93	85.3
H21.10.30	横浜	93	77	21	76	96	99	76	97	97	70	84	90	97	91	81	60	84	92	88	85	82.7
平均点		93.0	85.1	24.2	78.8	95.7	98.6	82.6	97.0	98.4	86.7	82.9	92.9	97.2	94.2	84.5	54.2	81.1	94.7	89.9	88.2	85.0

監理技術者講習の修了試験結果(得点別分布)

実施日	地区	得点(点)																					
		0点	5点	10点	15点	20点	25点	30点	35点	40点	45点	50点	55点	60点	65点	70点	75点	80点	85点	90点	95点	100点	
H21.10.1	東京														1.4%	6.8%	5.4%	10.8%	18.9%	23.0%	18.9%	14.9%	
H21.10.6	札幌											0.8%				0.8%	2.5%	5.0%	2.5%	14.3%	31.1%	42.9%	
H21.10.6	仙台												2.1%	1.4%	6.4%	8.5%	19.1%	19.1%	22.0%	15.6%	5.7%		
H21.10.6	東京													1.2%	3.5%	3.5%	7.1%	17.6%	27.1%	37.6%	2.4%		
H21.10.6	新潟								0.7%		1.3%	1.3%	1.3%	3.9%	2.0%	12.4%	7.8%	19.6%	18.3%	17.6%	11.1%	2.6%	
H21.10.6	名古屋							0.5%			0.5%	0.5%	1.0%	0.5%	1.9%	3.8%	14.4%	17.2%	22.0%	23.0%	12.9%	1.9%	
H21.10.6	大阪															7.5%	1.5%	19.4%	34.3%	28.4%	9.0%		
H21.10.6	広島	2.6%						2.6%								2.6%	7.9%	10.5%	18.4%	26.3%	26.3%	2.6%	
H21.10.6	高松														3.3%	3.3%	6.7%	3.3%	26.7%	30.0%	26.7%		
H21.10.6	福岡													1.4%	4.3%	10.0%	12.9%	25.7%	21.4%	22.9%	1.4%		
H21.10.8	小平														1.7%	5.1%	6.8%	16.9%	27.1%	33.9%	8.5%		
H21.10.9	盛岡										0.8%		2.4%	3.1%	7.1%	11.8%	7.1%	16.5%	19.7%	22.8%	8.7%		
H21.10.9	水戸										0.6%	1.7%	1.7%	1.2%	3.5%	13.9%	13.3%	20.8%	25.4%	16.2%	1.7%		
H21.10.9	さいたま											0.7%			0.7%	6.7%	11.9%	22.4%	32.8%	21.6%	3.0%		
H21.10.9	千葉									0.8%	0.8%		0.8%	5.6%	1.6%	9.7%	17.7%	26.6%	21.0%	14.5%	0.8%		
H21.10.9	東京													2.9%	0.7%	2.2%	9.4%	16.7%	19.6%	28.3%	18.1%	2.2%	
H21.10.9	横浜					0.5%			0.5%		0.5%	0.5%	0.5%	1.6%	7.9%	11.1%	12.6%	15.3%	28.9%	17.9%	2.1%		
H21.10.14	札幌											1.1%		1.1%	2.2%		7.8%	12.2%	27.8%	41.1%	6.7%		
H21.10.14	八戸										0.8%		1.7%	6.8%	4.2%	9.3%	17.8%	21.2%	19.5%	17.8%	0.8%		
H21.10.14	山形	0.8%							0.8%						0.8%	1.6%	2.4%	22.0%	20.3%	34.1%	15.4%	1.6%	
H21.10.14	名古屋	0.5%									0.5%	1.0%	1.0%	2.0%	6.0%	6.5%	16.9%	15.4%	19.9%	22.4%	8.0%		
H21.10.14	津									0.7%		2.1%	3.5%	7.0%	5.6%	15.4%	24.5%	16.8%	15.4%	8.4%	0.7%		
H21.10.15	柏											0.8%	0.8%	0.8%	4.8%	8.8%	16.8%	14.4%	31.2%	16.8%	4.8%		
H21.10.15	岡山													4.8%			19.0%	14.3%	38.1%	14.3%	9.5%		
H21.10.16	札幌											1.9%			1.9%	3.8%	13.2%	24.5%	24.5%	24.5%	5.7%		
H21.10.16	福島												1.8%	1.8%	6.3%	12.5%	7.1%	23.2%	22.3%	21.4%	3.6%		
H21.10.16	宇都宮	0.6%									0.6%	0.6%		1.9%	4.4%	13.2%	18.2%	24.5%	23.9%	10.1%	1.9%		
H21.10.16	東京													0.6%	1.2%	2.4%	3.0%	10.8%	15.7%	28.9%	29.5%	7.8%	
H21.10.16	大阪													3.8%	1.9%	1.9%	5.7%	5.7%	13.2%	28.3%	37.7%	1.9%	
H21.10.19	東京	0.7%								0.7%		1.3%	1.3%	1.3%	5.3%	8.0%	14.7%	20.0%	28.0%	16.0%	2.7%		
H21.10.20	旭川	0.7%										0.7%	2.2%	1.5%	4.4%	7.4%	9.6%	11.9%	27.4%	24.4%	9.6%		
H21.10.20	富山								0.5%	1.6%			0.5%	5.8%	7.4%	8.5%	11.1%	19.6%	24.9%	18.0%	2.1%		
H21.10.21	千葉												1.6%	3.2%	4.8%	3.2%	20.6%	12.7%	27.0%	23.8%	3.2%		
H21.10.21	福井									0.7%	0.7%	1.4%	6.4%	5.7%	10.0%	15.0%	20.0%	20.7%	13.6%	2.9%	2.9%		
H21.10.22	帯広												3.9%	5.3%	11.8%	18.4%	10.5%	18.4%	19.7%	9.2%	2.6%		
H21.10.22	相模原									1.0%		1.9%		1.0%	4.8%	9.5%	18.1%	24.8%	20.0%	15.2%	3.8%		
H21.10.22	金沢												0.5%	1.1%	1.6%	2.2%	8.7%	15.3%	25.1%	39.3%	6.0%		
H21.10.22	岐阜										0.5%	0.5%	2.1%	3.1%	7.3%	10.4%	15.0%	20.2%	22.8%	16.1%	2.1%		
H21.10.22	浜松											1.1%	2.1%	3.7%	2.6%	9.5%	14.7%	15.3%	25.8%	23.7%	1.6%		
H21.10.22	堺														7.4%	11.1%	11.1%	18.5%	25.9%	22.2%	3.7%		
H21.10.23	横浜								0.5%		0.5%	1.0%	1.0%	2.1%	14.5%	8.8%	18.1%	17.1%	20.2%	12.4%	3.6%		
H21.10.27	札幌	0.8%													1.6%	2.5%	5.7%	7.4%	14.8%	30.3%	25.4%	11.5%	
H21.10.27	仙台													1.1%	1.7%	7.3%	6.1%	9.5%	14.0%	26.3%	33.0%	1.1%	
H21.10.27	東京								0.6%						0.6%	3.4%	3.4%	5.6%	8.5%	15.3%	25.4%	33.3%	4.0%
H21.10.27	静岡	0.5%								0.5%	0.5%	1.4%	1.8%		2.8%	5.5%	18.3%	23.4%	24.3%	20.6%	0.5%		
H21.10.27	名古屋													0.5%	1.0%	5.0%	9.0%	8.0%	25.9%	24.9%	21.9%	4.0%	
H21.10.27	大阪													1.3%	2.6%	3.9%	6.5%	24.7%	10.4%	22.1%	24.7%	3.9%	
H21.10.28	東京																11.8%	8.8%	17.6%	50.0%	11.8%		
H21.10.30	函館								0.9%		0.9%		0.9%	1.8%	9.1%	12.7%	11.8%	26.4%	23.6%	10.0%	1.8%		
H21.10.30	さいたま							0.6%			0.6%	0.6%	0.6%	5.4%	4.8%	10.8%	19.3%	20.5%	21.1%	13.9%	1.8%		
H21.10.30	千葉					0.8%				0.8%	1.6%	1.6%	4.0%	4.0%	6.4%	6.4%	19.2%	25.6%	21.6%	6.4%	1.6%		
H21.10.30	東京													0.7%		6.0%	8.2%	17.9%	25.4%	25.4%	15.7%	0.7%	
H21.10.30	横浜	0.6%											1.7%	2.3%	4.1%	5.2%	8.7%	23.3%	16.3%	19.8%	15.1%	2.9%	
	平均	0.09%					0.04%		0.06%	0.1%	0.1%	0.3%	0.5%	1.5%	2.4%	5.8%	8.3%	15.1%	18.5%	23.0%	20.7%	3.6%	