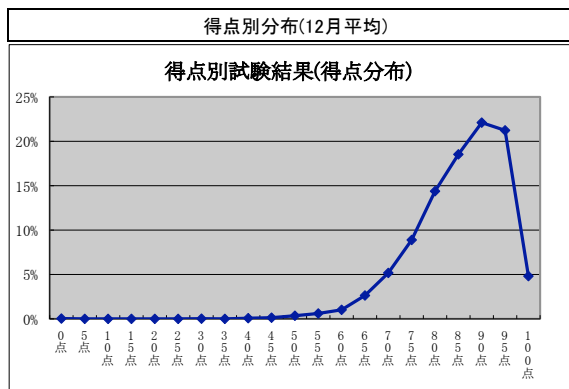
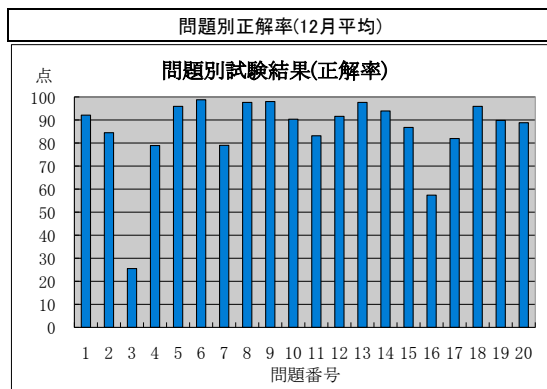


監理技術者講習の修了試験結果状況(平成21年12月分)



監理技術者講習の修了試験結果(問題別正解率)

実施日	地区	試験問題番号																				平均
		1	2	3	4	5	6	7	8	9	10	11	12	13	14	15	16	17	18	19	20	
H21.12.1	高松	100	100	18	94	97	100	91	97	100	91	91	91	97	97	94	50	79	97	97	97	88.9
H21.12.2	秋田	86	95	30	79	95	99	53	98	99	95	89	96	98	96	90	66	86	98	93	81	86.1
H21.12.2	いわき	86	81	15	86	97	96	56	96	96	92	79	96	99	93	90	50	86	99	96	93	84.1
H21.12.2	小平	90	87	26	88	91	99	62	99	100	90	85	92	99	92	87	53	73	91	90	77	83.6
H21.12.2	名古屋	95	82	34	89	96	99	74	98	99	92	80	87	97	93	86	50	84	95	91	89	85.5
H21.12.3	さいたま	90	87	21	82	95	100	91	94	100	93	81	89	99	94	86	44	74	96	82	85	84.2
H21.12.3	東京	94	95	21	74	95	99	83	96	99	95	85	86	98	97	93	66	82	99	92	89	86.9
H21.12.3	大阪	94	91	21	94	97	100	73	97	100	94	88	91	100	94	85	64	88	100	100	97	88.4
H21.12.3	岡山	91	91	23	81	98	100	63	95	98	74	70	95	95	84	79	49	79	86	93	84	81.4
H21.12.3	福岡	96	86	27	80	98	98	91	96	100	96	84	95	100	95	93	73	91	100	96	95	89.5
H21.12.4	札幌	86	95	24	78	96	96	84	98	98	81	83	95	96	86	86	63	84	95	92	91	85.4
H21.12.4	仙台	93	90	23	84	96	99	93	97	100	91	88	92	99	97	90	67	80	98	94	95	88.3
H21.12.4	水戸	96	89	29	89	97	100	96	98	100	93	82	94	99	97	89	58	78	97	91	91	88.2
H21.12.4	横浜	93	90	30	76	96	100	90	99	100	98	93	96	99	97	88	62	82	98	93	93	88.7
H21.12.4	甲府	94	78	27	76	97	99	55	98	98	82	72	86	98	89	78	33	81	95	91	84	80.6
H21.12.4	静岡	91	81	21	88	98	99	92	100	99	71	87	95	97	98	94	83	93	98	95	88	88.4
H21.12.8	旭川	88	89	30	80	91	99	85	95	97	99	74	90	91	93	83	51	81	95	88	89	84.4
H21.12.8	東京	92	87	28	74	94	97	76	97	99	90	88	96	98	98	91	70	90	97	93	91	87.3
H21.12.8	大阪	94	96	18	82	94	98	67	98	98	94	80	82	98	88	90	73	80	94	92	82	84.9
H21.12.9	八戸	90	73	26	85	90	98	80	97	93	83	78	91	95	94	76	47	81	98	91	89	82.8
H21.12.9	神戸	86	97	19	84	100	100	86	100	100	97	86	97	100	100	97	84	97	100	97	100	91.4
H21.12.10	帯広	85	80	27	77	94	98	86	97	97	88	77	94	98	92	88	52	76	94	90	91	84.1
H21.12.10	千葉	88	84	22	76	96	99	87	99	99	81	77	90	94	90	94	47	73	95	92	91	83.7
H21.12.10	横浜	95	80	22	76	95	99	68	98	99	95	80	91	97	95	83	49	75	92	87	74	82.5
H21.12.10	長岡	91	81	25	85	96	98	64	98	95	76	70	86	97	90	76	44	83	92	86	83	80.8
H21.12.10	浜松	94	83	25	76	91	100	70	97	97	95	80	97	100	94	95	70	87	98	97	91	86.9
H21.12.10	名古屋	90	88	21	76	98	98	81	99	97	96	78	92	99	95	88	52	82	96	93	86	85.3
H21.12.10	堺	97	97	11	69	100	100	78	100	100	97	83	94	100	97	92	67	86	94	94	97	87.7
H21.12.11	札幌	96	94	22	87	98	99	93	98	100	88	92	97	98	99	96	76	91	98	98	95	90.8
H21.12.11	盛岡	93	68	27	81	97	99	89	96	97	86	82	94	98	94	85	56	78	98	91	77	84.3
H21.12.11	東京	92	84	20	74	95	99	67	96	99	82	84	92	98	92	95	60	84	98	94	91	84.8
H21.12.11	新潟	89	80	19	83	94	99	68	96	96	88	80	89	96	92	83	47	74	89	87	82	81.6
H21.12.11	長野	96	74	20	80	88	98	86	98	96	98	85	86	98	94	81	46	78	95	85	81	83.2
H21.12.14	相模原	84	74	20	74	94	96	74	95	97	80	71	81	95	91	81	42	74	96	79	88	79.3
H21.12.15	札幌	98	96	71	92	98	100	100	100	100	98	92	100	100	98	96	63	88	100	96	90	93.8
H21.12.15	東京	94	81	25	76	95	98	79	97	98	94	86	92	97	93	93	76	99	100	98	97	88.4
H21.12.15	金沢	86	80	33	56	94	97	66	95	93	81	68	86	94	87	86	50	79	97	82	90	80.0
H21.12.15	名古屋	89	83	27	86	96	97	67	98	99	88	83	90	97	95	83	48	80	93	88	90	83.9
H21.12.16	山形	95	93	31	72	96	100	85	97	99	98	86	95	96	93	87	56	87	95	90	95	87.3
H21.12.16	小平	87	81	18	78	96	99	69	99	94	81	81	88	96	88	88	64	85	99	88	94	83.7
H21.12.16	広島	94	98	23	85	94	98	83	100	100	94	88	98	100	98	92	58	79	96	96	96	88.5
H21.12.17	さいたま	91	73	21	79	92	99	81	98	97	90	83	93	98	93	77	65	76	98	90	86	84.0
H21.12.17	柏	92	87	24	78	98	100	80	98	100	94	82	88	98	92	79	59	75	96	87	79	84.3
H21.12.17	東京	95	93	31	87	97	99	91	100	98	95	85	93	98	95	89	53	84	97	91	84	87.8
H21.12.17	横浜	88	81	27	80	97	100	82	97	100	91	81	91	98	94	82	47	80	94	92	87	84.5
H21.12.17	福井	88	94	27	83	97	99	85	95	97	96	82	92	98	93	81	53	77	92	85	81	84.8
H21.12.18	仙台	92	69	24	80	98	100	78	99	100	84	91	94	99	98	91	50	82	93	87	91	85.0
H21.12.18	大阪	98	94	15	77	100	98	58	98	98	94	81	90	98	96	85	69	85	96	88	94	85.6
平均点		92.1	84.5	25.5	78.9	95.9	98.8	79.0	97.6	98.0	90.3	83.1	91.6	97.6	93.9	86.8	57.4	82.0	95.9	89.8	88.8	85.4

監理技術者講習の修了試験結果(得点別分布)

実施日	地区	得点(点)																					
		0点	5点	10点	15点	20点	25点	30点	35点	40点	45点	50点	55点	60点	65点	70点	75点	80点	85点	90点	95点	100点	
H21.12.1	高松															2.9%		5.9%	8.8%	8.8%	35.3%	38.2%	
H21.12.2	秋田						0.6%						0.6%	1.2%	1.2%	4.1%	7.7%	12.4%	19.5%	26.6%	21.9%	4.1%	
H21.12.2	いわき											1.4%			2.8%	2.8%	8.3%	22.2%	27.8%	22.2%	12.5%		
H21.12.2	小平										1.3%	1.3%			6.4%	5.1%	6.4%	19.2%	17.9%	23.1%	19.2%		
H21.12.2	名古屋										0.5%			1.1%	1.6%	2.7%	10.4%	13.1%	24.6%	25.1%	19.1%	1.6%	
H21.12.3	さいたま							0.7%			0.7%	0.7%	1.5%	3.7%	6.6%	11.0%	8.1%	19.1%	26.5%	18.4%	2.9%		
H21.12.3	東京										1.4%	0.7%	2.0%	4.7%	6.8%	10.8%	12.8%	30.4%	27.7%	2.7%			
H21.12.3	大阪															9.1%	6.1%	3.0%	21.2%	18.2%	36.4%	6.1%	
H21.12.3	岡山											4.7%			2.3%	7.0%	16.3%	27.9%	11.6%	16.3%	11.6%	2.3%	
H21.12.3	福岡														1.8%		5.4%	1.8%	23.2%	28.6%	35.7%	3.6%	
H21.12.4	札幌						0.6%		0.6%			0.6%	0.6%	1.9%	3.1%	8.8%	13.8%	25.0%	21.3%	18.1%	5.6%		
H21.12.4	仙台														1.1%	2.7%	6.5%	9.7%	18.4%	29.7%	24.9%	7.0%	
H21.12.4	水戸										0.8%				0.8%	5.1%	5.9%	7.6%	16.1%	28.0%	28.8%	6.8%	
H21.12.4	横浜													0.4%	0.8%	3.3%	5.0%	10.0%	18.3%	28.6%	22.4%	11.2%	
H21.12.4	甲府										1.1%	1.1%	2.2%	8.6%	6.5%	12.9%	19.4%	23.7%	15.1%	9.7%			
H21.12.4	静岡											1.0%		1.0%	1.0%	5.1%	13.3%	14.3%	30.6%	28.6%	5.1%		
H21.12.8	旭川									0.7%		1.3%	3.3%	3.3%	5.9%	9.2%	11.8%	17.8%	19.7%	22.4%	4.6%		
H21.12.8	東京											2.2%	0.7%	1.5%	0.7%	8.1%	8.1%	22.8%	21.3%	29.4%	5.1%		
H21.12.8	大阪	2.0%													2.0%	8.2%	14.3%	30.6%	24.5%	12.2%	6.1%		
H21.12.9	八戸	0.7%										0.7%	1.4%	2.2%	6.5%	12.2%	18.0%	24.5%	21.6%	9.4%	2.9%		
H21.12.9	神戸															2.7%		5.4%	13.5%	21.6%	48.6%	8.1%	
H21.12.10	帯広		1.1%									3.2%	2.2%	2.2%	5.4%	5.4%	12.9%	20.4%	21.5%	22.6%	3.2%		
H21.12.10	千葉									0.5%		1.0%	1.0%	2.1%	1.6%	5.2%	10.9%	12.5%	28.1%	19.3%	14.1%	3.6%	
H21.12.10	横浜										0.5%	1.1%	1.1%	0.5%	2.7%	8.2%	12.6%	16.9%	20.8%	22.4%	12.6%	0.5%	
H21.12.10	長岡											1.0%	2.9%	3.9%	1.9%	9.7%	10.7%	20.4%	23.3%	14.6%	10.7%	1.0%	
H21.12.10	浜松											1.1%			3.2%	2.2%	4.3%	8.6%	31.2%	22.6%	24.7%	2.2%	
H21.12.10	名古屋										0.5%	0.5%			2.6%	2.6%	11.5%	11.5%	29.7%	22.9%	15.1%	3.1%	
H21.12.10	堺														2.8%	2.8%	5.6%	13.9%	13.9%	25.0%	33.3%	2.8%	
H21.12.11	札幌															0.8%	3.1%	6.3%	15.6%	25.8%	41.4%	7.0%	
H21.12.11	盛岡	0.7%										0.7%	2.9%	1.4%	9.4%	7.2%	15.1%	15.8%	20.9%	18.7%	7.2%		
H21.12.11	東京										1.2%	0.6%	0.6%	0.6%	2.9%	3.5%	7.0%	15.8%	21.1%	26.3%	18.7%	1.8%	
H21.12.11	新潟									0.6%	1.8%	0.6%	3.0%	4.1%	6.5%	10.1%	16.6%	24.9%	20.7%	11.2%			
H21.12.11	長野											0.8%			4.7%	5.4%	14.0%	18.6%	23.3%	20.2%	10.9%	2.3%	
H21.12.14	相模原										0.9%	5.1%	1.7%	4.3%	11.1%	17.1%	14.5%	23.1%	15.4%	6.0%	0.9%		
H21.12.15	札幌																2.1%	10.4%	2.1%	16.7%	35.4%	33.3%	
H21.12.15	東京														2.0%	1.3%	3.3%	11.8%	21.1%	27.6%	28.3%	4.6%	
H21.12.15	金沢						0.4%		0.9%	0.4%	0.9%	2.2%	1.3%	7.0%	7.8%	13.5%	18.3%	19.1%	18.7%	8.3%	1.3%		
H21.12.15	名古屋												0.7%		4.2%	5.6%	13.2%	18.1%	20.1%	22.2%	13.9%	2.1%	
H21.12.16	山形													1.2%	3.0%	1.8%	7.8%	13.3%	16.9%	22.3%	25.3%	8.4%	
H21.12.16	小平														3.0%		11.9%	13.4%	13.4%	19.4%	17.9%		
H21.12.16	広島														4.2%		2.1%	10.4%	20.8%	29.2%	29.2%	4.2%	
H21.12.17	さいたま									0.6%	1.2%	0.6%	0.6%	2.3%	7.5%	9.2%	16.8%	17.9%	22.0%	20.2%	1.2%		
H21.12.17	柏										0.8%		2.4%	2.4%	6.3%	8.7%	15.1%	23.0%	22.2%	16.7%	2.4%		
H21.12.17	東京								0.7%		0.7%			2.0%	4.1%	6.8%	8.8%	18.2%	22.3%	23.6%	12.8%		
H21.12.17	横浜												1.2%	3.7%	6.8%	12.3%	14.8%	19.1%	17.9%	20.4%	3.7%		
H21.12.17	福井									0.7%	0.7%	0.7%	3.6%	7.2%	9.4%	13.7%	17.3%	21.6%	21.6%	3.6%			
H21.12.18	仙台										0.8%	0.8%	0.8%	4.7%	12.5%	15.6%	21.9%	20.3%	21.1%	1.6%			
H21.12.18	大阪													2.1%		4.2%	8.3%	20.8%	14.6%	29.2%	20.8%		
	平均	0.03%						0.02%		0.1%	0.1%	0.4%	0.6%	1.0%	2.6%	5.2%	8.9%	14.4%	18.5%	22.1%	21.2%	4.8%	