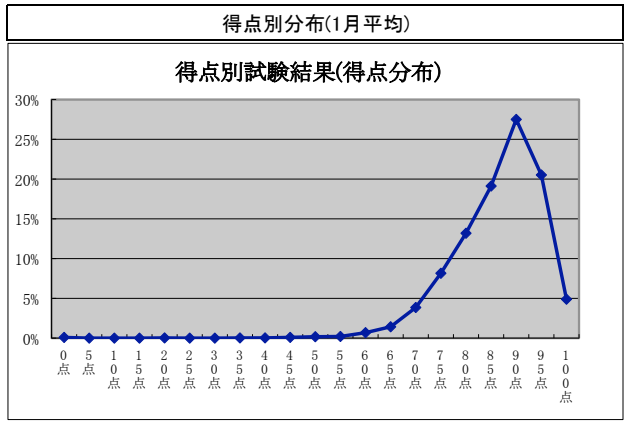
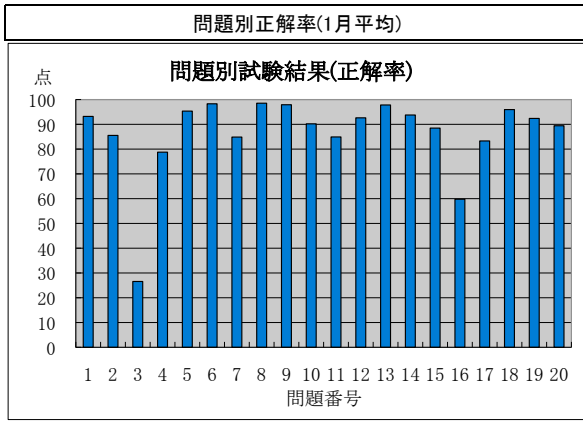


監理技術者講習の修了試験結果状況(平成22年1月分)



監理技術者講習の修了試験結果(問題別正解率)

実施日	地区	試験問題番号																		平均		
		1	2	3	4	5	6	7	8	9	10	11	12	13	14	15	16	17	18		19	20
H22.1.12	さいたま	98	88	20	85	93	100	92	97	99	98	89	93	99	97	88	54	80	97	93	89	87.5
H22.1.13	仙台	89	86	17	85	98	96	90	99	99	82	94	92	99	89	85	62	80	93	83	86	85.2
H22.1.13	堺	81	89	37	85	96	100	63	100	96	96	85	81	100	78	85	74	81	96	96	89	85.4
H22.1.13	福岡	96	93	32	82	98	98	82	100	100	93	91	96	98	96	89	61	93	98	89	95	89.0
H22.1.14	札幌	92	96	25	79	97	100	94	98	100	87	91	99	98	97	94	88	92	99	98	97	91.1
H22.1.14	さいたま	93	68	18	79	90	94	70	93	96	88	83	89	99	91	89	61	83	97	90	86	82.9
H22.1.14	市川	91	87	22	82	96	96	78	99	99	89	83	91	98	93	89	79	93	97	93	96	87.6
H22.1.14	東京	90	87	21	72	98	99	89	98	100	85	90	89	98	93	89	59	84	94	89	91	85.8
H22.1.14	小平	96	88	27	78	96	100	80	97	98	91	77	98	99	92	83	60	72	94	84	87	84.9
H22.1.14	横浜	91	75	22	75	94	95	75	95	98	86	79	89	97	88	80	47	71	93	81	79	80.5
H22.1.14	富山	94	76	24	78	96	100	67	98	99	78	73	91	98	97	77	61	80	91	93	92	83.2
H22.1.15	郡山	89	87	25	69	94	94	65	99	97	99	77	94	98	94	82	50	78	97	91	89	83.4
H22.1.15	水戸	94	95	25	81	98	99	91	95	97	93	83	94	97	95	85	69	82	95	91	84	87.2
H22.1.15	宇都宮	94	89	24	83	97	99	91	99	97	89	85	95	99	92	94	63	84	96	90	87	87.4
H22.1.15	松本	94	94	23	85	94	99	90	98	100	98	93	95	97	98	91	57	87	98	91	95	88.9
H22.1.15	名古屋	92	84	14	89	94	99	70	98	98	95	85	89	99	96	86	57	83	98	94	87	85.4
H22.1.15	大阪	91	87	20	87	99	97	76	92	95	96	77	92	99	90	94	67	87	96	90	94	86.3
H22.1.15	鹿児島	94	84	25	56	100	94	75	100	91	94	84	97	97	94	88	56	100	100	94	84	85.4
H22.1.17	東京	96	81	24	75	94	98	71	99	100	83	72	92	96	93	81	54	74	99	89	94	83.3
H22.1.19	函館	91	90	35	92	95	100	86	97	99	93	84	94	97	94	75	49	83	91	85	78	85.4
H22.1.19	東京	98	93	25	92	98	100	97	98	100	79	91	96	98	99	94	73	86	98	96	93	90.2
H22.1.19	甲府	93	95	23	82	93	98	93	98	100	98	84	86	98	84	86	64	80	95	93	86	86.5
H22.1.19	静岡	96	87	29	77	94	96	84	97	98	94	87	96	97	94	96	85	95	99	95	94	89.5
H22.1.20	青森	95	92	27	84	94	99	95	98	99	68	81	96	97	97	83	49	82	95	92	85	85.4
H22.1.20	盛岡	92	89	19	85	94	100	85	100	98	93	90	96	96	95	92	69	88	99	94	85	88.0
H22.1.20	千葉	93	95	22	70	96	99	93	100	96	94	81	90	98	89	85	48	75	96	93	82	84.8
H22.1.20	岐阜	87	85	27	70	93	98	92	97	99	96	86	94	97	95	85	59	85	97	90	90	86.1
H22.1.20	京都	95	100	45	85	90	95	75	100	95	95	95	75	100	95	90	55	85	95	100	95	88.0
H22.1.20	北九州	97	76	14	83	100	97	76	97	100	93	86	93	100	97	90	52	86	93	97	97	86.2
H22.1.21	帯広	87	82	34	75	94	97	91	100	99	90	80	94	98	94	90	64	82	95	85	89	86.0
H22.1.21	名古屋	96	79	24	79	93	99	86	98	99	92	85	94	96	97	89	53	80	92	95	86	85.6
H22.1.22	札幌	95	80	29	75	96	98	85	99	94	97	85	96	99	92	83	45	78	94	92	91	85.2
H22.1.22	福島	93	79	24	72	96	99	85	100	100	74	88	96	100	97	90	59	81	97	88	81	85.0
H22.1.22	東京	95	76	21	70	97	98	74	98	98	94	84	92	97	93	90	69	81	97	90	90	85.2
H22.1.22	津	86	86	38	71	93	99	57	98	94	94	77	85	98	87	86	44	70	90	83	86	81.1
H22.1.22	大阪	90	95	28	95	100	100	100	100	100	95	95	95	100	97	100	82	90	100	97	95	92.7
H22.1.22	長崎	93	72	10	86	97	100	97	100	97	93	93	93	100	86	90	76	83	93	97	97	87.7
H22.1.22	浦添	95	80	35	80	95	100	85	95	100	85	75	95	95	100	95	50	85	100	95	100	87.0
平均点		93.2	85.5	26.6	78.8	95.3	98.3	84.9	98.5	97.9	90.2	84.9	92.6	97.8	93.8	88.5	59.8	83.3	96.0	92.4	89.4	86.4

## 監理技術者講習の修了試験結果(得点別分布)

実施日	地区	得点(点)																					
		0点	5点	10点	15点	20点	25点	30点	35点	40点	45点	50点	55点	60点	65点	70点	75点	80点	85点	90点	95点	100点	
H22.1.12	さいたま														1.6%	3.3%	8.1%	9.8%	22.0%	26.0%	25.2%	4.1%	
H22.1.13	仙台											1.4%	0.7%	2.1%	3.6%	5.0%	9.3%	12.1%	12.9%	21.4%	28.6%	2.9%	
H22.1.13	堺												3.7%		3.7%	7.4%	3.7%	11.1%	22.2%	11.1%	33.3%	3.7%	
H22.1.13	福岡															3.6%	5.4%	10.7%	19.6%	16.1%	35.7%	8.9%	
H22.1.14	札幌											0.5%		1.0%	0.5%	0.5%	3.8%	3.3%	10.0%	27.6%	43.8%	9.0%	
H22.1.14	さいたま	1.1%									1.1%				2.2%		4.4%	13.3%	10.0%	24.4%	30.0%	10.0%	2.2%
H22.1.14	市川										1.1%			1.1%		2.2%	7.9%	9.0%	21.3%	27.0%	24.7%	5.6%	
H22.1.14	東京											0.6%	1.1%	2.8%	4.0%	9.1%	14.2%	18.8%	25.0%	19.9%	4.5%		
H22.1.14	小平										1.1%	2.2%		1.1%	6.7%	11.1%	16.7%	11.1%	22.2%	25.6%	2.2%		
H22.1.14	横浜	0.8%										0.8%		1.5%	2.3%	4.2%	9.1%	14.8%	14.1%	24.0%	20.5%	6.5%	1.5%
H22.1.14	富山														2.0%	4.0%	4.8%	12.0%	18.4%	24.8%	22.8%	9.6%	1.6%
H22.1.15	郡山												1.3%	0.6%	4.4%	2.5%	11.4%	21.5%	25.3%	19.0%	13.3%	0.6%	
H22.1.15	水戸											1.2%		0.6%	2.4%	2.9%	5.9%	12.9%	20.6%	18.8%	25.9%	8.8%	
H22.1.15	宇都宮											0.6%	0.6%		1.3%	5.1%	6.3%	9.5%	20.3%	22.8%	25.9%	7.6%	
H22.1.15	松本															0.8%	4.8%	2.4%	8.9%	21.0%	20.2%	35.5%	6.5%
H22.1.15	名古屋													0.4%	0.8%	2.8%	4.0%	7.1%	15.0%	25.3%	24.9%	18.2%	1.6%
H22.1.15	大阪												1.3%	1.3%		6.3%	7.6%	8.9%	17.7%	30.4%	25.3%	1.3%	
H22.1.15	鹿児島															6.3%	12.5%	18.8%	21.9%	15.6%	21.9%	3.1%	
H22.1.17	東京													2.9%	4.7%	7.1%	9.4%	15.3%	22.9%	22.9%	13.5%	1.2%	
H22.1.19	函館											0.9%		0.9%	1.7%	4.3%	10.3%	12.9%	23.3%	23.3%	15.5%	6.9%	
H22.1.19	東京												0.6%	0.6%	0.6%	0.6%	2.5%	6.8%	18.0%	24.8%	33.5%	11.8%	
H22.1.19	甲府												2.3%			4.5%	2.3%	15.9%	20.5%	18.2%	29.5%	4.5%	
H22.1.19	静岡										1.4%				0.7%	0.7%	1.4%	3.5%	6.4%	14.2%	29.8%	30.5%	11.3%
H22.1.20	青森	1.3%													0.6%	1.9%	2.6%	5.8%	13.0%	25.3%	31.2%	13.6%	4.5%
H22.1.20	盛岡														0.9%	0.9%	1.8%	4.6%	11.9%	20.2%	29.4%	24.8%	5.5%
H22.1.20	千葉										0.5%			0.5%		2.5%	6.5%	12.5%	14.5%	20.0%	23.5%	18.0%	1.5%
H22.1.20	岐阜					0.5%								0.5%	2.1%	6.4%	9.0%	8.5%	18.1%	29.3%	19.1%	6.4%	
H22.1.20	京都																5.0%	5.0%	15.0%	5.0%	50.0%	10.0%	10.0%
H22.1.20	北九州																	6.9%	20.7%	34.5%	20.7%	17.2%	
H22.1.21	帯広													2.0%	2.0%	8.8%	4.9%	15.7%	10.8%	26.5%	21.6%	7.8%	
H22.1.21	名古屋									0.6%	0.6%				0.6%	0.6%	4.2%	10.1%	11.9%	17.9%	33.9%	19.0%	0.6%
H22.1.22	札幌												0.9%			1.9%	3.8%	11.4%	16.6%	19.9%	25.1%	18.5%	1.9%
H22.1.22	福島													1.0%	1.0%	5.2%	13.4%	15.5%	20.6%	22.7%	19.6%	1.0%	
H22.1.22	東京											0.6%	1.7%		1.7%	2.3%	11.4%	13.1%	23.4%	25.1%	17.7%	2.9%	
H22.1.22	津	0.6%											0.6%	3.6%	3.0%	9.0%	16.2%	19.2%	15.0%	22.2%	9.6%	1.2%	
H22.1.22	大阪																	2.6%		17.9%	20.5%	38.5%	20.5%
H22.1.22	長崎																3.4%	6.9%	10.3%	17.2%	37.9%	24.1%	
H22.1.22	浦添																	10.0%	15.0%	15.0%	45.0%	15.0%	
	平均	0.09%				0.03%				0.02%	0.0%	0.1%	0.2%	0.2%	0.7%	1.4%	3.9%	8.2%	13.2%	19.1%	27.5%	20.5%	4.9%