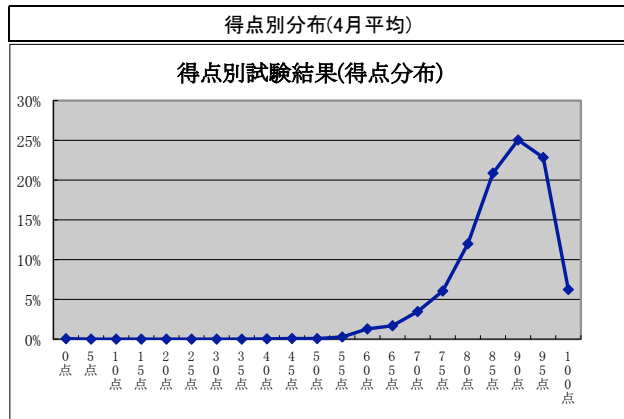
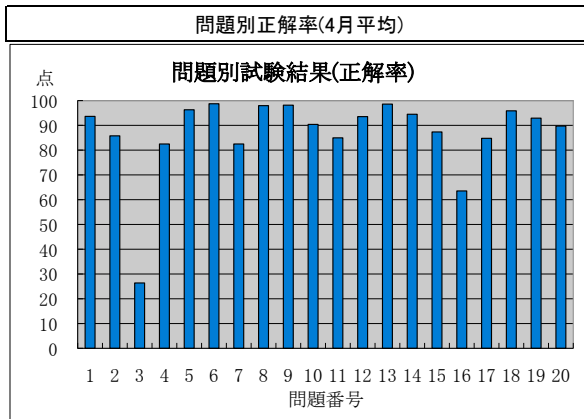


監理技術者講習の修了試験結果状況(平成22年4月分)



監理技術者講習の修了試験結果(問題別正解率)

実施日	地区	試験問題番号																		平均		
		1	2	3	4	5	6	7	8	9	10	11	12	13	14	15	16	17	18		19	20
H22.4.6	福島	96	87	22	88	97	100	93	100	99	90	88	97	99	96	94	68	93	99	99	99	90.2
H22.4.6	前橋	93	80	23	76	96	99	70	99	95	92	79	88	98	90	84	55	78	95	92	90	83.6
H22.4.6	新潟	93	81	21	89	98	99	64	99	95	86	83	92	97	91	85	54	87	94	90	86	84.2
H22.4.6	大阪	92	95	21	88	98	100	94	98	100	98	91	87	100	97	94	75	94	98	93	95	90.4
H22.4.6	北九州	92	98	19	81	94	98	66	98	95	95	75	91	98	95	73	61	77	98	95	88	84.4
H22.4.7	仙台	92	88	25	91	97	99	94	98	98	98	86	96	97	98	88	59	83	99	94	86	88.3
H22.4.7	宇都宮	93	79	30	73	96	100	87	97	96	94	83	94	99	97	91	82	88	99	94	92	88.2
H22.4.7	東京	99	91	23	79	97	99	86	98	99	97	85	95	98	96	95	57	88	97	95	90	88.2
H22.4.7	相模原	95	90	36	83	97	100	90	98	99	98	91	99	97	98	93	60	89	94	91	90	89.4
H22.4.7	福井	93	77	17	81	94	99	68	98	97	87	84	89	98	95	81	56	84	94	96	91	84.0
H22.4.7	津	93	81	23	80	98	98	59	99	94	93	85	93	100	91	93	56	81	91	91	92	84.6
H22.4.7	広島	93	91	27	93	99	99	86	99	100	98	89	94	100	95	91	56	85	90	93	88	88.3
H22.4.8	秋田	96	81	22	79	97	100	91	95	99	99	82	97	99	98	95	81	86	96	96	92	89.1
H22.4.8	水戸	95	86	28	81	97	99	92	98	96	97	82	91	97	94	91	65	84	99	93	88	87.7
H22.4.8	長野	91	88	24	64	93	98	67	98	96	83	77	87	98	93	85	60	76	93	82	81	81.7
H22.4.9	札幌	98	93	65	89	99	99	96	99	100	97	93	99	100	99	92	59	87	99	93	92	92.4
H22.4.9	さいたま	95	85	28	80	94	99	90	97	98	95	87	93	99	96	84	47	78	93	91	89	85.9
H22.4.9	千葉	95	88	29	81	96	99	83	96	99	96	78	95	99	95	85	49	72	96	96	88	85.8
H22.4.9	市川	98	69	28	89	98	97	99	97	92	95	95	78	97	94	84	67	93	95	92	83	87.0
H22.4.9	横浜	90	76	18	77	97	99	76	95	98	92	81	91	98	95	87	71	86	97	87	90	85.1
H22.4.9	静岡	92	85	35	67	95	98	83	99	97	91	85	92	99	91	94	74	93	95	92	94	87.6
H22.4.9	京都	97	90	21	87	100	100	90	95	100	85	82	95	97	92	97	62	87	90	90	87	87.2
H22.4.13	札幌	96	95	29	90	96	99	96	100	99	95	90	95	99	99	94	63	88	99	96	92	90.5
H22.4.13	青森	95	93	34	92	96	99	81	97	99	93	88	97	98	93	87	54	84	92	81	77	86.5
H22.4.13	山形	97	84	31	83	96	98	93	100	99	100	86	93	100	93	90	52	77	94	89	85	87.0
H22.4.13	東京	87	79	25	79	97	95	85	99	95	92	78	95	98	92	86	50	77	97	90	89	84.3
H22.4.13	横浜	94	76	14	83	96	99	80	96	100	96	76	84	97	93	91	68	81	99	87	90	85.0
H22.4.13	富山	95	77	16	87	93	100	62	99	99	74	86	94	98	97	90	59	88	97	92	93	84.8
H22.4.14	千葉	97	87	10	89	98	98	73	97	100	79	85	90	97	92	85	65	81	95	82	92	84.6
H22.4.14	名古屋	91	84	22	79	96	99	66	99	97	85	84	91	96	91	87	45	84	96	94	86	83.6
H22.4.14	神戸	93	92	16	87	97	96	83	97	97	97	80	95	99	97	91	70	88	97	91	95	87.9
H22.4.14	岡山	95	87	21	81	100	99	87	99	99	93	81	92	96	91	87	75	83	99	97	89	87.6
H22.4.14	高松	96	90	13	83	96	100	85	96	98	81	81	94	98	88	94	52	65	90	87	87	83.7
H22.4.14	福岡	94	80	29	84	97	97	84	99	98	98	82	86	97	94	84	60	86	94	90	85	85.9
H22.4.15	旭川	93	85	28	82	98	99	87	98	100	97	81	97	99	95	89	63	92	99	96	93	88.6
H22.4.15	盛岡	92	78	22	87	98	99	94	100	99	99	90	97	99	97	97	71	87	98	97	90	89.6
H22.4.15	いわき	94	96	25	93	97	99	75	100	100	94	82	99	97	92	93	63	85	100	97	89	88.5
H22.4.15	熊本	96	88	51	88	96	96	72	96	98	72	79	89	96	84	86	60	84	95	84	89	85.0
H22.4.15	浦添	90	79	33	86	95	100	67	98	100	95	86	98	95	93	90	69	90	95	95	88	87.1
H22.4.16	東京	90	84	19	84	98	99	67	98	97	84	75	90	98	88	82	68	72	98	92	85	83.4
H22.4.16	岐阜	94	87	20	86	97	99	94	98	99	100	89	96	99	96	88	51	82	88	94	89	87.3
H22.4.16	三島	96	86	43	88	98	98	92	96	97	97	87	97	95	93	88	66	88	96	97	90	89.4

H22.4.16	名古屋	90	86	21	81	90	98	74	97	98	95	81	93	97	92	87	51	82	96	91	90	84.5
H22.4.16	大阪	95	84	28	80	99	100	70	98	100	93	88	97	99	96	88	72	88	93	96	90	87.7
H22.4.20	札幌	96	89	16	93	96	99	89	98	100	96	90	97	100	100	94	78	90	99	96	91	90.4
H22.4.20	郡山	94	82	19	90	98	99	59	94	96	100	81	91	97	93	90	66	84	98	96	90	85.9
H22.4.20	東京	92	79	31	84	95	100	72	98	98	81	82	94	98	93	89	71	86	97	94	90	86.2
H22.4.20	金沢	98	98	29	92	97	99	94	100	99	92	88	96	99	96	97	81	97	100	98	97	92.4
H22.4.21	八戸	90	80	25	79	97	98	71	97	97	90	89	89	99	89	82	59	88	96	91	90	84.8
H22.4.21	柏	92	75	20	82	95	100	82	98	99	94	89	94	99	95	88	65	83	97	89	82	85.9
H22.4.21	東京	99	92	23	90	98	99	89	97	99	92	88	95	99	92	96	69	86	95	95	93	89.3
H22.4.21	長岡	95	81	16	84	99	98	62	99	99	78	88	92	99	93	92	58	86	91	90	86	84.3
H22.4.21	松本	98	85	37	86	95	99	95	100	100	98	87	94	99	92	79	47	88	96	91	89	87.8
H22.4.21	名古屋	96	82	25	78	96	99	98	98	98	96	87	90	99	97	85	62	79	93	87	83	86.4
H22.4.21	大阪	98	95	20	73	99	100	93	100	99	97	86	95	99	98	92	70	86	94	93	90	88.9
H22.4.21	福岡	93	81	19	73	93	98	87	95	99	96	90	88	99	98	88	60	75	90	92	89	85.2
H22.4.22	帯広	93	82	36	79	88	99	77	97	95	87	73	96	100	89	80	61	77	96	93	96	84.7
H22.4.22	千葉	90	92	27	69	95	98	92	98	98	95	81	95	98	96	81	56	81	97	96	95	86.5
H22.4.22	東京	98	95	24	93	99	99	88	98	99	99	93	95	100	97	86	85	92	98	90	88	90.8
H22.4.23	仙台	93	80	28	82	99	97	69	96	96	91	79	92	98	94	79	56	80	96	92	88	84.3
H22.4.23	さいたま	91	91	35	80	96	99	76	97	97	95	83	94	98	96	82	49	79	97	88	90	85.7
H22.4.23	市川	96	79	19	85	99	99	84	99	99	96	85	95	99	95	95	67	85	97	99	93	88.3
H22.4.23	横浜	91	78	28	88	97	97	70	96	98	75	85	91	97	92	95	70	93	97	93	89	86.0
H22.4.23	甲府	95	96	27	92	96	98	94	99	99	97	89	93	99	96	92	65	89	94	95	92	89.9
H22.4.23	浜松	84	75	21	74	95	99	88	98	97	79	82	94	94	96	81	57	76	97	94	93	83.7
H22.4.23	名古屋	94	88	22	88	97	99	74	99	95	81	71	93	99	89	86	63	84	97	93	85	84.9
H22.4.23	鹿児島	88	84	32	82	94	100	56	100	100	93	78	96	99	94	84	71	93	99	100	96	87.0
H22.4.27	小平	94	92	41	83	98	99	93	96	99	77	93	97	98	100	94	63	83	96	92	80	88.4
平均点		93.6	85.8	26.4	82.5	96.3	98.7	82.5	98.0	98.1	90.4	85.0	93.5	98.6	94.5	87.3	63.5	84.8	95.9	92.9	89.7	86.9

## 監理技術者講習の修了試験結果(得点別分布)

実施日	地区	得点(点)																				
		0点	5点	10点	15点	20点	25点	30点	35点	40点	45点	50点	55点	60点	65点	70点	75点	80点	85点	90点	95点	100点
H22.4.6	福島															1.5%	1.5%	8.8%	17.6%	30.9%	33.8%	5.9%
H22.4.6	前橋									0.6%	0.6%	0.6%		2.4%	2.4%	1.2%	15.5%	19.6%	16.1%	23.8%	14.9%	2.4%
H22.4.6	新潟									0.6%		1.2%	1.2%	4.3%	4.3%	7.4%	16.0%	21.6%	25.3%	15.4%	2.5%	
H22.4.6	大阪												1.1%		2.1%	1.1%	5.3%	14.7%	34.7%	33.7%	7.4%	
H22.4.6	北九州													1.6%	6.3%	14.1%	15.6%	28.1%	14.1%	17.2%	3.1%	
H22.4.7	仙台										0.7%		0.7%		2.8%	4.8%	14.5%	22.1%	13.8%	30.3%	10.3%	
H22.4.7	宇都宮												1.4%	1.4%	2.1%	4.8%	10.3%	13.8%	35.2%	25.5%	5.5%	
H22.4.7	東京												1.1%	1.1%	5.1%	2.3%	10.2%	20.3%	20.9%	33.3%	5.6%	
H22.4.7	相模原														4.6%	6.9%	6.9%	17.2%	23.0%	28.7%	12.6%	
H22.4.7	福井										0.9%		0.9%	1.9%	8.3%	11.1%	14.8%	21.3%	24.1%	13.9%	2.8%	
H22.4.7	津											0.7%	1.4%	2.2%	4.3%	12.2%	14.4%	23.0%	23.7%	15.8%	2.2%	
H22.4.7	広島												1.2%		2.5%	9.9%	8.6%	12.3%	30.9%	28.4%	6.2%	
H22.4.8	秋田													1.1%	2.8%	5.1%	9.6%	13.0%	27.7%	35.0%	5.6%	
H22.4.8	水戸											1.1%	0.6%	1.7%	3.4%	5.1%	9.1%	23.3%	21.6%	26.1%	8.0%	
H22.4.8	長野									0.8%				4.1%	5.8%	7.4%	14.0%	17.4%	17.4%	16.5%	14.0%	2.5%
H22.4.9	札幌													1.4%	0.7%	1.4%	8.5%	9.2%	19.7%	31.0%	28.2%	
H22.4.9	さいたま									0.5%				1.0%	1.6%	2.6%	7.3%	16.7%	20.8%	25.5%	22.9%	1.0%
H22.4.9	千葉													1.1%	3.2%	3.8%	7.0%	14.0%	22.0%	26.9%	19.4%	2.7%
H22.4.9	市川											1.1%		2.3%	2.3%	11.5%	5.7%	17.2%	34.5%	20.7%	4.6%	
H22.4.9	横浜											1.6%	1.6%	0.5%	5.7%	11.4%	10.9%	23.8%	22.8%	18.7%	3.1%	
H22.4.9	静岡													2.2%	3.3%	5.4%	13.0%	18.5%	28.3%	22.3%	7.1%	
H22.4.9	京都														7.7%	10.3%	10.3%	10.3%	25.6%	35.9%		
H22.4.13	札幌													1.5%	1.5%	0.7%	8.1%	14.0%	28.7%	35.3%	10.3%	
H22.4.13	青森	0.9%												1.8%	2.7%	8.0%	15.2%	17.9%	22.3%	24.1%	7.1%	
H22.4.13	山形													2.5%	2.5%	9.0%	9.0%	28.7%	20.5%	21.3%	6.6%	
H22.4.13	東京											1.3%	2.0%	1.3%	4.6%	11.3%	19.2%	17.9%	22.5%	16.6%	3.3%	
H22.4.13	横浜												3.2%	1.6%	3.2%	8.6%	17.1%	20.9%	23.0%	20.3%	2.1%	
H22.4.13	富山											1.2%	0.6%		4.2%	10.2%	19.2%	22.2%	26.3%	15.0%	1.2%	
H22.4.14	千葉											1.6%		1.6%	9.7%	3.2%	16.1%	27.4%	22.6%	16.1%	1.6%	
H22.4.14	名古屋											1.4%	1.4%	0.7%	3.6%	12.1%	21.4%	22.9%	25.7%	10.7%		
H22.4.14	神戸	1.3%												1.3%	3.9%	14.5%	15.8%	21.1%	39.5%	2.6%		
H22.4.14	岡山											1.3%		2.7%	4.0%	4.0%	8.0%	16.0%	34.7%	26.7%	2.7%	
H22.4.14	高松										1.9%	1.9%	1.9%		3.8%	11.5%	15.4%	19.2%	28.8%	15.4%		
H22.4.14	福岡												0.9%	2.7%	5.4%	5.4%	16.2%	22.5%	24.3%	16.2%	6.3%	
H22.4.15	旭川												1.5%		3.8%	3.0%	12.9%	18.9%	18.9%	31.1%	9.8%	
H22.4.15	盛岡												0.7%	2.8%	1.4%	10.5%	11.2%	37.1%	29.4%	7.0%		
H22.4.15	いわき													2.8%	2.8%	13.9%	20.8%	29.2%	23.6%	6.9%		
H22.4.15	熊本									1.8%				3.5%		8.8%	5.3%	8.8%	26.3%	19.3%	19.3%	7.0%
H22.4.15	浦添												2.4%		7.1%	4.8%	9.5%	19.0%	26.2%	23.8%	7.1%	
H22.4.16	東京									1.2%		0.6%	0.6%	4.0%	5.8%	9.8%	18.5%	22.0%	21.4%	14.5%	1.7%	
H22.4.16	岐阜									0.4%				2.1%	3.0%	4.7%	11.5%	20.4%	30.6%	23.8%	3.4%	
H22.4.16	三島												1.7%	1.7%	1.7%	5.1%	11.0%	11.0%	19.5%	33.1%	15.3%	
H22.4.16	名古屋									0.3%				1.0%	3.1%	5.2%	9.4%	17.1%	22.0%	23.4%	16.1%	2.1%
H22.4.16	大阪											0.8%	0.8%	0.8%	4.1%	6.5%	8.9%	18.7%	27.6%	22.0%	9.8%	
H22.4.20	札幌													0.7%		2.2%	3.7%	6.6%	14.7%	22.8%	39.7%	9.6%
H22.4.20	郡山											0.7%	0.7%	0.7%	6.6%	5.8%	16.8%	19.0%	26.3%	21.2%	2.2%	
H22.4.20	東京												1.9%	2.5%	3.8%	8.8%	10.1%	22.0%	24.5%	20.8%	5.7%	
H22.4.20	金沢													1.1%	2.2%	3.9%	10.6%	23.3%	42.2%	16.7%		
H22.4.21	八戸												1.3%	2.0%	6.7%	7.3%	13.3%	28.7%	24.0%	16.0%	0.7%	
H22.4.21	柏												0.8%	0.8%	5.8%	7.4%	13.2%	24.0%	32.2%	9.1%	6.6%	
H22.4.21	東京											0.6%	0.6%		0.6%	2.4%	11.4%	20.4%	25.7%	29.3%	9.0%	
H22.4.21	長岡									0.5%				2.6%	3.2%	3.7%	8.9%	17.9%	21.6%	22.1%	17.4%	2.1%
H22.4.21	松本													1.0%	2.1%	4.1%	4.1%	12.4%	16.5%	28.9%	22.7%	8.2%
H22.4.21	名古屋									0.3%	0.3%	0.3%		1.7%	2.7%	2.7%	6.0%	13.7%	16.7%	25.1%	26.4%	4.0%
H22.4.21	大阪												0.6%	0.6%	1.8%	3.6%	10.7%	17.3%	29.2%	30.4%	6.0%	
H22.4.21	福岡	1.2%										1.2%	3.6%	1.2%	3.6%	4.8%	10.8%	22.9%	20.5%	26.5%	3.6%	
H22.4.22	帯広													1.7%	3.4%	6.0%	9.4%	17.9%	17.9%	23.1%	14.5%	6.0%

H22.4.22	千葉														3.1%	1.6%	2.3%	4.7%	11.7%	21.1%	32.8%	18.8%	3.9%	
H22.4.22	東京														1.1%	1.1%	3.3%	4.3%	20.7%	18.5%	38.0%	13.0%		
H22.4.23	仙台													0.5%	1.9%	1.4%	7.4%	10.7%	14.0%	24.7%	21.4%	14.4%	3.7%	
H22.4.23	さいたま								0.4%	0.4%	0.9%	1.7%	2.6%	1.7%	7.0%	14.8%	21.8%	22.7%	23.1%	2.6%				
H22.4.23	市川														2.7%	2.7%	1.4%	8.2%	32.9%	17.8%	28.8%	5.5%		
H22.4.23	横浜								0.4%	0.4%	0.7%	0.4%			0.7%	2.5%	9.8%	13.1%	21.1%	29.5%	18.5%	2.9%		
H22.4.23	甲府														0.9%	0.9%	0.9%	4.7%	7.5%	13.2%	26.4%	34.0%	11.3%	
H22.4.23	浜松														0.7%		2.8%	7.6%	12.4%	13.8%	25.5%	22.8%	12.4%	2.1%
H22.4.23	名古屋														0.7%	0.7%	3.3%	3.9%	7.2%	21.1%	17.1%	31.6%	12.5%	2.0%
H22.4.23	鹿児島														2.9%	1.5%	2.9%	4.4%	11.8%	22.1%	26.5%	23.5%	4.4%	
H22.4.27	小平														0.9%	1.8%	0.9%	3.5%	5.3%	6.1%	21.9%	21.9%	21.1%	16.7%
	平均	0.06%							0.0%	0.1%	0.1%	0.3%	1.3%	1.7%	3.5%	6.1%	12.0%	20.9%	25.0%	22.8%	6.2%			