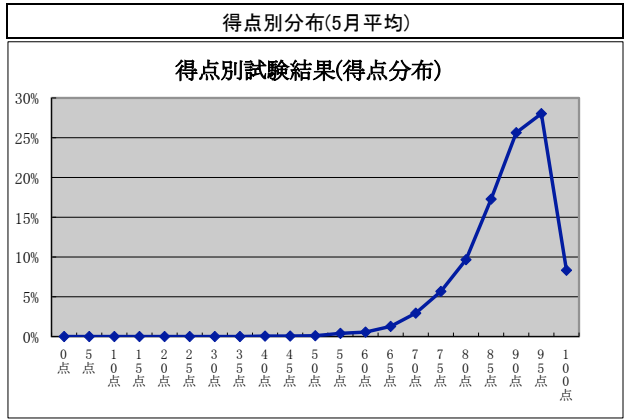
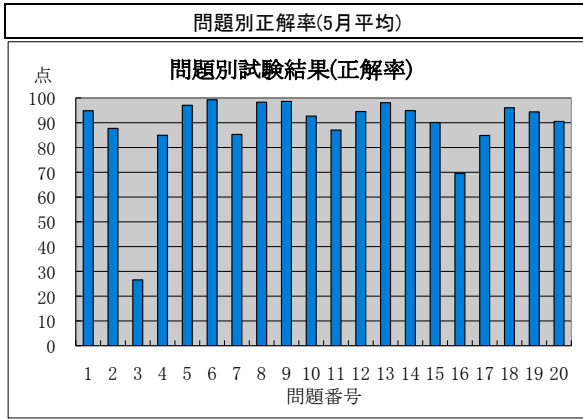


監理技術者講習の修了試験結果状況(平成22年5月分)



監理技術者講習の修了試験結果(問題別正解率)

実施日	地区	試験問題番号																				平均
		1	2	3	4	5	6	7	8	9	10	11	12	13	14	15	16	17	18	19	20	
H22.5.11	函館	97	91	24	90	94	100	99	96	100	72	87	97	99	87	57	82	94	92	82	86.9	
H22.5.11	仙台	96	86	29	87	96	99	91	99	100	80	89	94	100	98	91	72	84	99	94	93	88.9
H22.5.11	秋田	95	94	29	82	98	100	55	98	100	96	88	95	99	98	82	56	81	98	94	86	86.2
H22.5.11	水戸	93	81	21	86	97	98	84	97	99	95	88	96	100	93	95	75	87	99	98	95	88.9
H22.5.11	さいたま	97	95	24	93	98	99	86	98	99	96	92	97	99	95	86	69	87	98	95	92	89.8
H22.5.11	東京	94	80	21	83	96	97	79	98	100	94	82	92	97	98	91	71	76	96	87	91	86.2
H22.5.11	名古屋	93	81	27	86	99	99	67	98	95	89	82	92	100	93	90	57	81	96	93	89	85.4
H22.5.12	前橋	92	76	26	85	95	99	68	97	97	96	80	88	97	84	85	55	80	96	84	85	83.3
H22.5.12	福井	98	94	16	92	98	99	96	99	99	96	95	98	97	95	94	77	86	97	95	90	90.6
H22.5.12	広島	95	78	24	84	96	99	89	99	100	81	94	93	100	95	90	73	85	96	97	93	88.1
H22.5.12	福岡	93	93	31	78	99	96	83	100	99	91	78	95	99	95	84	54	88	93	88	95	86.6
H22.5.13	札幌	91	94	22	87	98	99	92	98	98	91	91	96	98	98	95	80	89	97	94	93	90.1
H22.5.13	青森	92	92	26	88	98	99	90	97	98	97	78	95	97	94	92	56	84	96	90	85	87.2
H22.5.13	千葉	92	92	22	68	98	99	96	99	98	97	75	96	98	93	82	44	72	93	89	80	84.2
H22.5.14	宇都宮	94	87	31	76	96	97	90	99	97	97	90	95	98	97	93	89	90	99	92	91	89.9
H22.5.14	市川	94	87	24	90	99	100	96	97	100	97	86	97	100	99	92	66	83	97	94	96	89.7
H22.5.14	横浜	92	92	51	86	98	99	94	99	99	95	90	98	99	96	92	63	89	94	95	90	90.6
H22.5.14	新潟	93	87	24	83	92	97	63	98	98	91	79	97	99	95	86	51	80	97	91	89	84.5
H22.5.14	静岡	94	79	26	83	95	98	86	99	96	66	89	91	100	94	94	79	92	96	96	93	87.3
H22.5.14	名古屋	96	89	28	87	95	99	82	96	99	95	86	96	99	95	84	49	75	94	87	89	86.0
H22.5.14	大阪	91	85	16	76	97	99	75	94	97	92	85	94	98	93	90	64	88	97	93	93	85.9
H22.5.14	長崎	93	89	18	82	100	98	76	100	100	98	89	91	93	93	84	78	91	100	93	89	87.8
H22.5.17	東京	94	91	25	85	97	99	87	97	99	96	89	97	99	96	91	65	89	96	95	89	88.8
H22.5.18	札幌	98	90	23	91	96	99	90	100	100	99	89	98	99	96	91	77	99	99	95	91	91.0
H22.5.18	東京	94	86	12	82	99	99	75	97	99	99	86	93	97	99	98	79	95	98	95	92	88.7
H22.5.18	富山	89	79	21	78	94	96	73	99	96	93	78	88	96	91	75	38	79	91	81	80	80.8
H22.5.18	長野	93	89	23	77	96	100	52	99	97	91	80	94	98	92	89	47	75	94	89	87	83.1
H22.5.19	柏	96	95	24	80	96	100	87	98	98	96	93	98	99	98	98	79	97	100	99	94	91.3
H22.5.19	相模原	95	85	23	77	98	100	77	99	98	89	78	90	98	93	89	80	87	100	95	91	87.1
H22.5.19	名古屋	92	87	24	81	94	100	69	99	100	93	82	92	98	94	86	52	80	92	90	86	84.6
H22.5.19	大阪	93	85	24	84	94	98	69	99	98	92	83	89	98	87	92	77	85	95	96	94	86.6
H22.5.19	岡山	97	98	20	69	97	98	83	100	100	98	83	97	100	93	97	75	95	98	100	97	89.8
H22.5.19	高松	100	96	13	98	96	98	96	100	100	100	93	94	100	98	94	56	91	93	89	85	89.5
H22.5.19	熊本	95	79	41	79	97	98	57	97	98	90	82	95	95	92	82	51	74	93	95	93	84.2
H22.5.20	郡山	89	94	26	95	98	100	56	88	95	96	85	93	94	92	92	65	78	96	94	86	85.6
H22.5.20	東京	95	86	29	75	96	98	81	97	90	86	83	92	98	90	92	68	83	95	89	88	85.6
H22.5.21	札幌	97	97	25	95	100	99	87	99	100	97	85	98	100	98	89	80	92	99	94	95	91.3
H22.5.21	千葉	94	85	36	84	99	99	79	98	97	96	81	94	97	96	83	65	80	96	94	90	87.2
H22.5.21	横浜	95	79	20	80	96	97	82	98	100	93	80	93	98	95	85	62	76	98	87	85	85.0
H22.5.21	浜松	93	93	23	87	97	100	92	99	100	99	95	98	99	99	89	66	84	94	97	91	89.8
H22.5.21	津	96	94	22	64	94	100	91	97	97	96	83	91	99	95	90	62	83	94	92	92	86.6
H22.5.21	鹿児島	97	87	23	100	100	100	97	100	97	97	93	97	100	97	97	87	93	100	100	97	93.0
H22.5.25	盛岡	90	72	29	81	97	100	76	98	99	90	82	91	96	79	86	81	85	97	90	87	85.3

H22.5.25	東京	96	100	23	88	97	100	89	99	100	98	94	94	98	98	95	70	90	97	95	88	90.5
H22.5.25	京都	93	81	12	83	91	98	93	97	100	83	86	95	100	97	91	62	79	90	97	84	85.6
H22.5.25	福岡	98	85	21	84	98	99	83	99	100	87	88	94	94	91	93	66	82	96	96	90	87.2
H22.5.26	神戸	98	92	18	87	100	100	92	99	100	96	92	98	99	100	95	86	94	100	94	94	91.7
H22.5.26	浦添	93	79	36	83	93	100	74	98	95	88	81	86	95	95	81	71	79	93	98	88	85.3
H22.5.27	旭川	94	90	59	95	99	98	94	98	100	98	94	98	98	96	93	59	83	98	95	94	91.7
H22.5.27	さいたま	91	93	26	77	96	99	84	96	92	78	90	91	99	94	86	57	87	96	95	91	85.9
H22.5.27	東京	96	98	47	89	99	100	95	98	100	81	90	99	99	99	92	94	87	96	93	90	92.1
H22.5.27	名古屋	94	78	21	85	95	99	88	100	99	96	88	91	99	95	91	57	85	93	92	94	87.0
H22.5.28	仙台	96	97	20	95	97	100	92	99	100	98	83	95	97	96	90	67	85	99	94	90	89.5
H22.5.28	市川	94	94	34	78	99	100	79	97	97	96	91	99	99	91	97	68	91	96	96	94	89.5
H22.5.28	小平	98	73	10	80	99	100	77	99	100	94	80	96	98	98	92	78	90	99	96	88	87.3
H22.5.28	横浜	92	81	17	84	98	98	70	99	98	85	81	90	98	85	86	52	76	94	94	90	83.4
H22.5.28	大阪	97	94	36	85	94	99	77	97	100	100	91	97	98	99	91	70	81	92	93	89	89.0
平均点		94.9	87.7	26.6	85.0	97.0	99.3	85.3	98.3	98.6	92.7	87.0	94.5	98.1	94.9	90.1	69.5	84.9	96.0	94.4	90.5	88.3

監理技術者講習の修了試験結果(得点別分布)

実施日	地区	得点(点)																					
		0点	5点	10点	15点	20点	25点	30点	35点	40点	45点	50点	55点	60点	65点	70点	75点	80点	85点	90点	95点	100点	
H22.5.11	函館										1.3%					3.8%	7.6%	10.1%	25.3%	24.1%	21.5%	6.3%	
H22.5.11	仙台											0.5%	0.5%	1.5%	3.0%	4.5%	7.5%	18.0%	28.0%	26.5%	10.0%		
H22.5.11	秋田											0.8%		1.5%	3.8%	6.1%	14.5%	26.0%	26.0%	16.8%	4.6%		
H22.5.11	水戸												0.6%	1.8%	1.8%	4.2%	11.5%	14.5%	28.5%	28.5%	8.5%		
H22.5.11	さいたま											1.1%		0.5%	2.1%	5.3%	7.4%	12.1%	24.7%	36.3%	10.5%		
H22.5.11	東京										0.6%		2.2%	1.7%	2.8%	7.2%	12.8%	20.6%	28.9%	20.0%	3.3%		
H22.5.11	名古屋												1.3%	1.3%	4.0%	9.3%	18.0%	22.7%	22.0%	17.3%	4.0%		
H22.5.12	前橋											0.5%	3.1%	3.6%	5.7%	9.8%	16.1%	26.4%	18.7%	14.0%	2.1%		
H22.5.12	福井												1.0%			4.8%	5.8%	11.5%	28.8%	39.4%	8.7%		
H22.5.12	広島													4.0%	3.0%	6.1%	7.1%	14.1%	31.3%	30.3%	4.0%		
H22.5.12	福岡												2.5%	2.5%	6.3%	3.8%	10.0%	17.5%	30.0%	26.3%	1.3%		
H22.5.13	札幌	0.8%													0.8%	1.6%	4.7%	7.9%	11.0%	21.3%	38.6%	13.4%	
H22.5.13	青森	1.0%										1.0%				4.1%	5.2%	8.2%	24.7%	23.7%	23.7%	8.2%	
H22.5.13	千葉										0.8%		0.8%	3.8%	5.3%	11.3%	16.5%	19.5%	24.1%	14.3%	3.8%		
H22.5.14	宇都宮												0.6%		2.6%	3.8%	9.0%	12.2%	28.8%	32.1%	10.9%		
H22.5.14	市川												1.4%		1.4%	5.6%	9.9%	11.3%	25.4%	33.8%	11.3%		
H22.5.14	横浜										0.4%			0.7%	1.4%	5.7%	8.5%	14.5%	21.6%	24.4%	23.0%		
H22.5.14	新潟												0.6%	2.8%	5.1%	11.9%	17.0%	25.0%	21.0%	12.5%	4.0%		
H22.5.14	静岡										0.7%			0.7%	5.0%	7.9%	9.3%	17.1%	30.7%	22.9%	5.7%		
H22.5.14	名古屋											0.7%	0.7%	7.0%	4.9%	15.5%	19.7%	28.2%	19.0%	3.5%			
H22.5.14	大阪												1.3%	2.0%	4.6%	8.5%	13.7%	17.0%	30.1%	22.2%	0.7%		
H22.5.14	長崎													2.2%	2.2%	6.7%	6.7%	26.7%	20.0%	35.6%			
H22.5.17	東京												0.7%		1.5%	8.1%	10.4%	14.1%	26.7%	31.1%	7.4%		
H22.5.18	札幌															2.4%	4.9%	19.5%	23.2%	42.7%	7.3%		
H22.5.18	東京												0.7%		1.4%	4.8%	13.0%	17.8%	27.4%	28.8%	6.2%		
H22.5.18	富山										0.6%	1.3%	3.8%	5.0%	10.0%	13.8%	20.0%	15.6%	17.5%	11.9%	0.6%		
H22.5.18	長野									0.7%		1.4%	2.1%	1.4%	7.1%	13.5%	14.9%	19.9%	22.7%	14.9%	1.4%		
H22.5.19	柏														1.6%	4.1%	5.7%	7.3%	26.8%	46.3%	8.1%		
H22.5.19	相模原														1.2%	2.4%	7.3%	13.4%	23.2%	26.8%	22.0%	3.7%	
H22.5.19	名古屋													1.0%	1.9%	4.9%	11.2%	16.5%	26.7%	21.4%	15.0%	1.5%	
H22.5.19	大阪											0.8%	0.8%	1.5%	3.0%	5.3%	11.3%	22.6%	36.1%	12.8%	6.0%		
H22.5.19	岡山														1.7%			3.4%	32.2%	25.4%	32.2%	5.1%	
H22.5.19	高松															3.7%	13.0%	16.7%	25.9%	37.0%	3.7%		
H22.5.19	熊本												1.6%	1.6%	6.6%	6.6%	23.0%	23.0%	23.0%	13.1%	1.6%		
H22.5.20	郡山													1.2%	3.5%	3.5%	7.1%	21.2%	14.1%	22.4%	24.7%	2.4%	
H22.5.20	東京	0.8%												1.7%	0.8%	5.8%	7.5%	12.5%	19.2%	30.0%	15.0%	6.7%	
H22.5.21	札幌															3.4%			2.3%	16.1%	27.6%	37.9%	12.6%
H22.5.21	千葉											0.7%	2.1%		0.7%	6.4%	17.1%	17.9%	28.6%	17.9%	8.6%		
H22.5.21	横浜													1.5%	2.4%	6.3%	6.8%	18.4%	22.8%	22.3%	15.0%	4.4%	
H22.5.21	浜松												0.8%	0.8%	0.8%	2.4%	4.1%	2.4%	14.6%	28.5%	39.0%	6.5%	
H22.5.21	津									0.7%		0.7%	1.4%	1.4%	2.9%	3.6%	13.7%	21.6%	28.1%	20.9%	5.0%		
H22.5.21	鹿児島																6.7%		6.7%	16.7%	56.7%	13.3%	
H22.5.25	盛岡											1.4%	1.4%	2.8%	4.9%	9.8%	9.8%	20.3%	29.4%	12.6%	7.7%		
H22.5.25	東京														0.8%	4.0%	6.4%	16.8%	25.6%	38.4%	8.0%		
H22.5.25	京都												1.7%		1.7%	12.1%	17.2%	22.4%	25.9%	15.5%	3.4%		
H22.5.25	福岡													1.2%	6.1%	8.5%	8.5%	17.1%	28.0%	28.0%	2.4%		
H22.5.26	神戸														1.2%		4.7%	14.1%	27.1%	44.7%	8.2%		
H22.5.26	浦添											2.4%		4.8%		14.3%	16.7%	11.9%	21.4%	23.8%	4.8%		
H22.5.27	旭川														1.7%	2.5%		6.6%	16.5%	18.2%	26.4%	28.1%	
H22.5.27	さいたま									0.4%	0.4%	0.9%	0.9%	0.4%	0.9%	5.4%	5.4%	12.1%	22.4%	23.8%	21.1%	5.8%	
H22.5.27	東京										0.9%	0.9%			1.7%	0.9%	2.6%	8.6%	27.6%	34.5%	22.4%		
H22.5.27	名古屋													1.1%	1.6%	3.2%	7.0%	11.4%	23.8%	22.7%	24.3%	4.9%	
H22.5.28	仙台													0.6%	0.6%	1.7%	3.5%	9.3%	16.3%	27.9%	34.3%	5.8%	
H22.5.28	市川														1.5%	5.9%		7.4%	13.2%	30.9%	35.3%	5.9%	
H22.5.28	小平														1.0%	3.8%	7.7%	8.7%	25.0%	26.9%	23.1%	3.8%	
H22.5.28	横浜											1.2%	0.6%	0.6%	1.9%	6.2%	14.2%	17.3%	18.5%	26.5%	11.7%	1.2%	
H22.5.28	大阪														0.9%	4.3%	4.3%	10.3%	16.2%	24.8%	27.4%	12.0%	
	平均									0.1%	0.1%	0.1%	0.4%	0.6%	1.3%	2.9%	5.7%	9.7%	17.3%	25.6%	28.0%	8.3%	