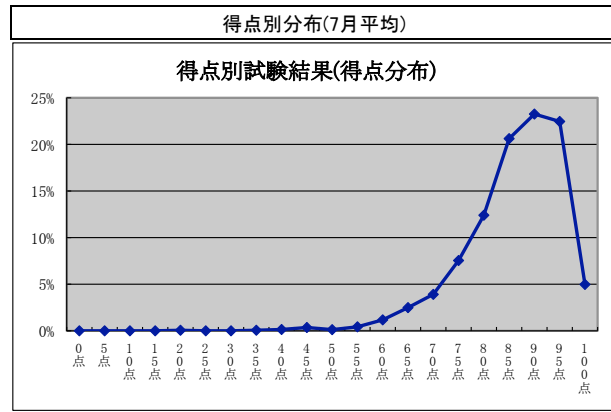
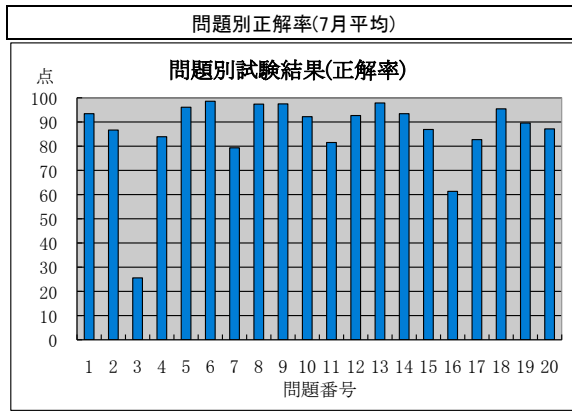


監理技術者講習の修了試験結果状況(平成22年7月分)



監理技術者講習の修了試験結果(問題別正解率)

実施日	地区	試験問題番号																			平均	
		1	2	3	4	5	6	7	8	9	10	11	12	13	14	15	16	17	18	19		20
H22.7.1	広島	89	78	20	73	96	100	91	100	98	85	78	87	100	98	95	69	84	98	95	91	86.3
H22.7.1	福岡	89	92	20	86	96	96	72	96	100	94	73	91	94	91	88	55	95	95	94	89	85.3
H22.7.1	熊本	85	73	28	80	95	93	55	100	85	95	73	85	95	93	80	55	78	100	88	93	81.5
H22.7.6	仙台	95	87	29	85	100	98	96	98	99	88	83	96	100	97	94	65	88	92	95	94	89.0
H22.7.6	名古屋	88	83	24	87	95	99	76	97	99	87	81	91	99	95	85	53	82	93	90	87	84.6
H22.7.6	津	93	91	28	76	93	100	64	97	97	95	86	91	98	98	81	55	76	90	93	91	84.7
H22.7.6	大阪	91	81	19	85	97	99	75	100	95	94	87	95	100	94	85	73	76	96	95	87	86.2
H22.7.7	東京	93	77	26	80	94	98	69	99	99	92	88	94	98	93	89	64	85	96	95	94	86.2
H22.7.7	長野	95	86	33	72	97	99	61	98	98	87	78	88	98	91	83	40	81	96	89	85	82.8
H22.7.8	札幌	94	89	19	85	99	98	82	99	99	95	90	94	97	97	91	72	92	100	98	95	89.3
H22.7.8	水戸	94	75	18	86	94	98	90	98	98	91	80	94	98	96	89	45	83	94	94	93	85.4
H22.7.9	千葉	95	92	29	82	96	99	90	100	99	92	87	97	100	96	94	55	86	97	99	93	88.9
H22.7.9	横浜	93	89	32	93	94	99	90	98	98	95	86	96	98	94	89	63	80	90	88	88	87.7
H22.7.13	青森	94	92	29	92	97	99	98	99	98	68	82	94	99	99	82	46	79	94	90	83	85.7
H22.7.13	郡山	93	92	12	92	93	100	55	96	97	100	84	95	99	96	88	55	84	97	93	89	85.5
H22.7.13	市川	97	98	38	88	98	100	91	100	100	98	95	97	98	97	83	78	79	100	97	91	91.2
H22.7.13	東京	96	92	15	88	100	99	83	100	98	87	95	95	98	95	93	68	88	98	96	95	89.0
H22.7.13	横浜	89	77	20	76	98	100	77	98	97	95	79	90	100	93	90	61	79	97	88	88	84.6
H22.7.14	さいたま	94	90	22	77	97	99	93	97	99	97	88	96	97	97	79	54	86	96	94	90	87.1
H22.7.14	柏	90	90	31	88	97	99	93	98	99	94	82	97	98	96	91	68	76	91	89	85	87.6
H22.7.14	福井	96	96	32	85	96	98	94	99	99	93	92	95	98	96	92	67	88	96	95	92	90.0
H22.7.14	大阪	98	94	30	78	98	98	81	97	99	100	89	95	99	98	95	79	95	99	96	91	90.5
H22.7.15	函館	94	77	26	90	97	100	39	100	90	65	74	87	90	81	84	58	87	87	97	74	79.9
H22.7.15	東京	96	81	25	82	95	99	83	99	99	98	85	93	99	98	83	74	88	99	91	96	88.2
H22.7.16	横浜	97	79	22	90	97	97	70	97	97	91	78	85	98	94	84	59	73	95	89	91	84.2
H22.7.16	浜松	93	82	18	74	95	100	77	98	96	94	83	95	100	90	87	45	85	96	88	90	84.3
H22.7.16	名古屋	90	85	24	77	97	99	80	98	99	87	84	92	99	94	85	52	81	94	90	80	84.4
H22.7.16	神戸	97	89	23	99	100	100	83	99	100	94	81	96	99	96	89	69	90	96	93	87	89.0
H22.7.21	前橋	92	78	25	79	95	98	76	96	94	92	75	91	97	86	81	49	67	95	88	81	81.8
H22.7.21	さいたま	92	85	15	86	99	99	81	97	98	98	83	94	100	96	81	51	73	92	88	88	84.8
H22.7.21	小平	90	93	31	74	89	100	73	96	90	96	81	94	99	91	88	90	90	95	89	90	87.0
H22.7.22	盛岡	97	82	23	95	97	100	90	96	100	100	93	98	96	99	96	73	95	96	97	97	91.0
H22.7.22	秋田	93	97	29	91	97	99	69	97	100	97	85	95	100	95	88	56	85	96	89	78	86.8
H22.7.22	富山	92	83	26	86	96	99	67	99	99	78	80	85	97	94	88	76	83	92	91	83	84.7
H22.7.23	札幌	95	93	25	88	98	99	94	100	100	98	89	97	99	97	94	76	91	100	98	97	91.4
H22.7.23	仙台	93	100	34	79	96	100	99	98	100	97	91	98	100	99	93	58	89	99	92	85	90.0
H22.7.23	東京	96	92	25	80	98	98	83	97	100	97	84	95	96	98	93	65	90	98	97	87	88.5
H22.7.23	名古屋	99	96	16	84	95	100	93	99	100	91	78	98	100	98	92	69	88	96	95	91	88.9
H22.7.27	東京	96	90	23	84	98	98	71	98	93	98	79	92	99	91	86	59	83	96	93	86	85.7
H22.7.27	金沢	90	85	25	83	96	100	76	98	97	76	75	90	98	94	96	70	75	98	94	92	85.4
H22.7.28	新潟	90	79	19	85	90	94	78	99	96	93	58	88	91	86	73	38	67	85	64	72	77.3
H22.7.28	浦添	94	78	39	81	97	94	72	94	97	92	89	92	92	94	83	58	78	94	75	92	84.3
H22.7.29	旭川	92	90	19	79	100	99	90	96	100	96	91	95	97	97	91	65	91	99	96	95	88.9
H22.7.29	東京	92	84	29	88	95	99	73	96	99	84	82	90	99	88	90	58	85	98	92	91	85.6
H22.7.30	千葉	92	80	47	80	93	98	71	97	92	87	73	86	99	85	67	52	78	94	83	77	81.6
平均点		93.4	86.7	25.6	83.9	96.1	98.6	79.3	97.4	97.5	92.2	81.5	92.7	97.9	93.4	86.9	61.3	82.7	95.4	89.6	87.1	86.0

監理技術者講習の修了試験結果(得点別分布)

実施日	地区	得点(点)																							
		0点	5点	10点	15点	20点	25点	30点	35点	40点	45点	50点	55点	60点	65点	70点	75点	80点	85点	90点	95点	100点			
H22.7.1	広島															3.6%	9.1%	20.0%	18.2%	27.3%	18.2%	3.6%			
H22.7.1	福岡											1.2%				7.1%	9.4%	14.1%	22.4%	22.4%	22.4%	1.2%			
H22.7.1	熊本												5.0%		5.0%	12.5%	15.0%	10.0%	17.5%	17.5%					
H22.7.6	仙台															1.0%	5.0%	16.0%	16.0%	24.0%	30.0%	8.0%			
H22.7.6	名古屋														2.7%	4.7%	3.3%	12.0%	10.0%	22.7%	24.7%	18.0%	2.0%		
H22.7.6	津														1.7%	1.7%		13.8%	12.1%	37.9%	19.0%	12.1%	1.7%		
H22.7.6	大阪												1.3%		1.3%	6.3%	6.3%	15.2%	17.7%	21.5%	29.1%	1.3%			
H22.7.7	東京												0.7%		2.9%	3.6%	8.0%	10.9%	23.4%	27.0%	20.4%	2.9%			
H22.7.7	長野														2.4%	7.3%	7.3%	8.9%	13.8%	25.2%	21.1%	11.4%	2.4%		
H22.7.8	札幌															1.1%	4.5%	4.5%	6.8%	12.5%	25.0%	43.2%	2.3%		
H22.7.8	水戸														0.8%		4.0%	7.9%	19.0%	27.0%	23.0%	17.5%	0.8%		
H22.7.9	千葉														0.7%	0.7%	2.1%	4.9%	8.5%	18.3%	24.6%	35.2%	4.9%		
H22.7.9	横浜													0.6%	0.6%		5.1%	4.0%	14.9%	21.1%	17.7%	26.9%	9.1%		
H22.7.13	青森										1.1%				2.3%		2.3%	9.2%	12.6%	23.0%	31.0%	13.8%	4.6%		
H22.7.13	郡山															4.0%	2.7%	5.3%	18.7%	26.7%	22.7%	18.7%	1.3%		
H22.7.13	市川															1.7%	3.4%	6.9%	10.3%	31.0%	29.3%	17.2%			
H22.7.13	東京															0.9%	1.8%	3.6%	3.6%	7.1%	16.1%	24.1%	35.7%	7.1%	
H22.7.13	横浜															1.0%	3.1%	9.3%	6.2%	13.4%	24.7%	24.7%	15.5%	2.1%	
H22.7.14	さいたま											0.6%				0.6%	1.9%	1.9%	7.7%	10.3%	20.5%	24.4%	28.2%	3.8%	
H22.7.14	柏											0.8%				0.8%	3.3%	5.8%	14.0%	17.4%	27.3%	23.1%	7.4%		
H22.7.14	福井														0.9%		0.9%	7.0%	6.1%	14.9%	26.3%	30.7%	13.2%		
H22.7.14	大阪										1.0%					1.0%	4.0%	8.1%	17.2%	15.2%	40.4%	13.1%			
H22.7.15	函館														3.2%	6.5%	9.7%	6.5%	9.7%	3.2%	35.5%	22.6%	3.2%		
H22.7.15	東京														0.7%	0.7%	1.5%	3.7%	7.4%	5.9%	17.8%	22.2%	33.3%	6.7%	
H22.7.16	横浜										0.9%	0.9%			0.9%	2.6%	3.4%	12.9%	16.4%	22.4%	23.3%	11.2%	5.2%		
H22.7.16	浜松														1.2%	3.6%	3.6%	10.7%	15.5%	25.0%	25.0%	15.5%			
H22.7.16	名古屋														1.4%	0.7%	2.1%	7.7%	9.8%	12.6%	23.1%	27.3%	12.6%	2.8%	
H22.7.16	神戸										1.4%				2.9%	1.4%	7.1%	18.6%	28.6%	30.0%	8.6%				
H22.7.21	前橋											0.5%	0.5%	1.1%	3.3%	6.6%	14.8%	25.7%	21.9%	16.4%	7.1%	2.2%			
H22.7.21	さいたま															0.9%	5.7%	6.6%	7.5%	10.4%	24.5%	21.7%	20.8%	1.9%	
H22.7.21	小平												1.2%	2.5%	2.5%	1.2%	4.9%	11.1%	19.8%	24.7%	27.2%	4.9%			
H22.7.22	盛岡															2.1%		1.1%	5.3%	1.1%	10.6%	26.6%	42.6%	10.6%	
H22.7.22	秋田										1.0%						1.0%	6.1%	4.0%	11.1%	22.2%	28.3%	22.2%	4.0%	
H22.7.22	富山														1.4%	5.8%	5.8%	10.1%	10.8%	18.7%	24.5%	21.6%	1.4%		
H22.7.23	札幌																0.9%	2.8%	9.3%	13.9%	13.0%	46.3%	13.9%		
H22.7.23	仙台															0.9%	1.9%	1.9%	5.6%	16.8%	35.5%	29.0%	8.4%		
H22.7.23	東京										0.8%					1.5%	3.0%	4.5%	12.0%	15.0%	22.6%	32.3%	8.3%		
H22.7.23	名古屋																1.2%	8.2%	2.4%	24.7%	32.9%	24.7%	5.9%		
H22.7.27	東京															0.8%		3.3%	1.7%	9.2%	12.5%	30.8%	19.2%	3.3%	
H22.7.27	金沢															0.8%	1.6%	4.8%	8.9%	21.0%	19.4%	21.0%	19.4%	3.2%	
H22.7.28	新潟					1.2%					1.2%	1.2%	1.2%	1.2%	4.9%	4.9%	13.6%	11.1%	21.0%	18.5%	13.6%	6.2%			
H22.7.28	浦添											2.8%				2.8%		2.8%	2.8%	5.6%	16.7%	19.4%	27.8%	13.9%	5.6%
H22.7.29	旭川															1.3%		1.3%	1.3%	11.5%	17.9%	23.1%	34.6%	7.7%	
H22.7.29	東京																1.0%	1.9%	2.9%	10.7%	11.7%	25.2%	24.3%	20.4%	1.9%
H22.7.30	千葉											1.2%					8.1%	4.7%	4.7%	12.8%	15.1%	24.4%	9.3%	15.1%	4.7%
	平均					0.06%					0.06%	0.1%	0.4%	0.1%	0.4%	1.2%	2.5%	3.9%	7.5%	12.4%	20.6%	23.3%	22.5%	5.0%	