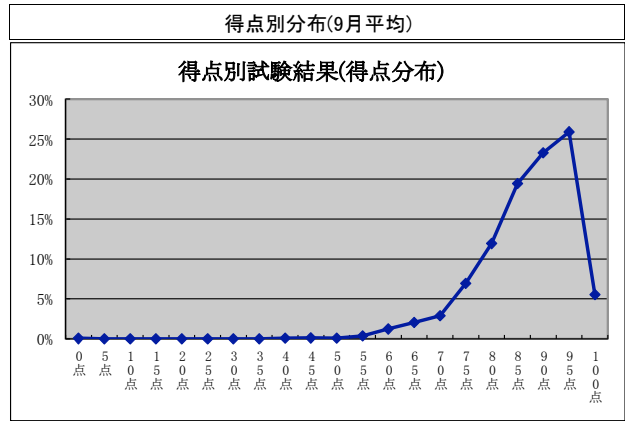
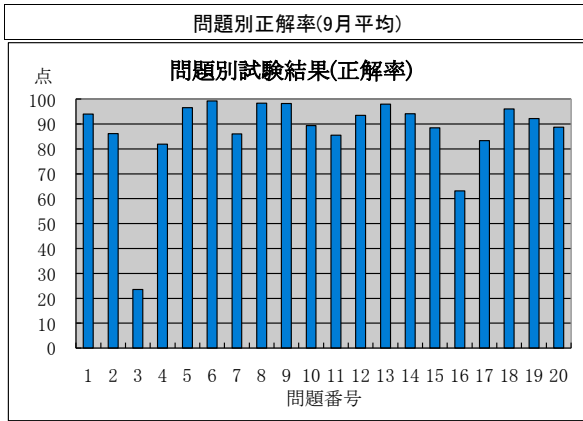


監理技術者講習の修了試験結果状況(平成22年9月分)



監理技術者講習の修了試験結果(問題別正解率)

実施日	地区	試験 問題 番号																		平均		
		1	2	3	4	5	6	7	8	9	10	11	12	13	14	15	16	17	18		19	20
H22.9.1	札幌	93	98	26	91	100	98	96	100	100	96	93	98	100	98	89	72	93	100	94	96	91.6
H22.9.2	水戸	92	86	20	84	94	98	80	97	96	95	76	98	98	98	85	49	81	94	95	84	85.0
H22.9.2	前橋	92	79	26	75	89	98	75	97	100	92	80	96	98	98	85	59	80	96	92	86	84.7
H22.9.2	東京	91	81	15	77	99	100	81	100	100	89	88	91	99	97	88	48	79	94	90	89	84.8
H22.9.2	広島	93	95	25	88	98	100	85	98	100	90	93	90	100	98	85	68	85	93	95	93	88.6
H22.9.2	福岡	97	93	24	88	98	99	73	99	98	84	81	91	98	92	88	52	83	95	95	93	86.1
H22.9.3	津	95	91	9	77	95	100	48	100	98	93	89	93	100	91	100	64	82	95	93	86	85.0
H22.9.7	仙台	98	85	15	66	99	100	90	98	98	96	93	94	100	95	88	72	90	100	98	93	88.4
H22.9.7	名古屋	96	94	25	78	95	99	85	98	99	100	88	97	99	93	94	61	80	93	94	84	87.6
H22.9.7	大阪	97	87	26	92	95	100	80	97	100	89	86	93	99	97	88	67	87	97	93	89	88.0
H22.9.8	さいたま	98	96	48	87	91	97	93	99	98	98	90	98	99	97	88	66	85	93	90	92	90.2
H22.9.9	小平	98	91	15	89	96	100	79	98	100	94	87	92	96	96	92	74	92	96	91	91	88.4
H22.9.9	長野	91	90	33	84	96	99	55	99	96	93	84	95	99	97	86	57	78	97	86	90	85.3
H22.9.10	千葉	94	89	18	86	92	100	78	96	97	88	75	93	99	96	91	55	79	97	95	85	85.2
H22.9.10	東京	96	90	24	83	99	99	90	99	100	95	87	94	99	97	85	57	85	96	95	90	88.0
H22.9.10	横浜	91	82	22	77	95	98	85	97	98	89	78	95	98	96	89	59	88	96	91	92	85.8
H22.9.11	東京	92	88	49	75	95	100	92	93	97	97	91	96	97	97	88	59	79	93	91	83	87.6
H22.9.14	秋田	93	75	19	91	90	99	95	98	100	93	92	96	99	97	88	73	95	95	96	92	88.8
H22.9.14	東京	98	75	22	74	93	99	69	98	98	90	83	92	97	90	83	44	70	92	85	81	81.7
H22.9.14	横浜	96	93	24	88	96	100	95	98	99	96	86	95	100	99	86	55	81	94	93	83	87.9
H22.9.14	新潟	93	86	33	87	93	99	69	98	99	91	80	92	99	95	79	56	83	95	94	84	85.3
H22.9.15	柏	94	96	25	83	97	100	94	99	100	93	91	96	98	97	94	76	84	97	96	89	90.0
H22.9.15	名古屋	94	99	22	87	95	100	87	100	98	98	97	95	100	96	85	70	82	94	94	84	88.9
H22.9.15	鹿児島	98	96	28	88	100	100	98	98	100	100	92	98	100	100	100	68	92	96	92	96	92.0
H22.9.16	旭川	94	84	19	75	92	98	86	95	100	97	88	94	98	92	89	55	88	95	91	94	86.2
H22.9.16	青森	99	91	27	85	95	100	77	97	96	88	92	92	95	97	93	65	91	93	91	85	87.5
H22.9.16	盛岡	98	73	31	82	100	100	92	100	96	96	84	98	98	100	88	76	84	98	96	94	89.2
H22.9.16	郡山	90	79	26	79	94	97	84	97	97	79	93	94	97	91	94	62	84	94	94	91	85.8
H22.9.17	市川	96	85	18	70	97	100	87	97	100	97	83	92	100	97	96	59	82	96	93	89	86.7
H22.9.17	東京	92	81	20	84	100	100	83	98	99	92	89	95	99	96	89	65	86	95	92	88	87.2
H22.9.17	東京	96	90	22	92	96	100	84	100	100	92	92	98	98	92	90	86	88	98	96	94	90.2
H22.9.17	静岡	91	96	23	91	99	100	87	99	99	71	91	97	99	100	99	80	90	99	93	90	89.7
H22.9.17	大阪	93	87	21	89	98	100	96	100	96	93	82	95	100	98	99	81	91	99	98	95	90.6
H22.9.17	神戸	98	93	25	78	100	100	98	100	100	93	90	95	98	95	88	65	90	98	93	88	89.3
H22.9.27	札幌	94	95	25	88	99	99	90	98	100	71	88	93	94	95	90	58	85	90	89	77	85.9
H22.9.28	東京	94	86	16	91	96	100	77	99	99	99	88	95	99	96	94	64	91	96	98	90	88.4
H22.9.28	横浜	97	79	23	72	97	99	83	97	99	91	83	95	97	94	93	75	82	99	96	91	87.1
H22.9.28	金沢	91	77	15	92	99	100	74	97	97	80	83	86	99	88	85	51	66	93	85	82	82.0
H22.9.28	京都	94	92	18	80	92	100	96	98	100	88	88	92	100	96	86	59	84	98	94	92	87.4
H22.9.29	さいたま	93	91	30	79	97	99	89	97	99	95	89	93	99	89	87	66	86	100	93	88	88.0
H22.9.29	千葉	89	84	25	76	93	97	79	98	95	79	79	91	98	92	75	47	72	95	83	82	81.5
H22.9.29	北九州	91	93	19	82	100	100	89	100	100	93	74	89	98	96	63	53	68	98	89	86	84.1

H22.9.30	仙台	96	97	20	88	97	100	97	100	98	93	83	98	98	93	92	71	85	100	95	90	89.6
H22.9.30	宇都宮	93	69	29	64	93	98	83	100	97	97	86	93	95	86	86	42	81	90	85	90	82.9
H22.9.30	名古屋	95	88	42	83	95	98	76	99	96	93	72	89	98	95	83	45	76	94	93	88	84.9
平均点		94.0	86.2	23.5	81.9	96.6	99.3	86.0	98.4	98.2	89.4	85.6	93.5	98.0	94.2	88.5	63.1	83.3	96.1	92.2	88.8	86.8

監理技術者講習の修了試験結果(得点別分布)

実施日	地区	得点(点)																						
		0点	5点	10点	15点	20点	25点	30点	35点	40点	45点	50点	55点	60点	65点	70点	75点	80点	85点	90点	95点	100点		
H22.9.1	札幌															1.9%	1.9%	7.4%	5.6%	27.8%	46.3%	9.3%		
H22.9.2	水戸														2.0%	5.1%	4.0%	6.1%	15.2%	21.2%	28.3%	14.1%	4.0%	
H22.9.2	前橋										0.9%		0.9%	0.9%		5.5%	12.8%	14.7%	20.2%	23.9%	16.5%	3.7%		
H22.9.2	東京													1.0%	2.0%	6.9%	7.8%	20.6%	20.6%	19.6%	15.7%	5.9%		
H22.9.2	広島														5.0%	2.5%	15.0%	17.5%	25.0%	27.5%	7.5%			
H22.9.2	福岡												1.2%			2.3%	10.5%	10.5%	27.9%	30.2%	16.3%	1.2%		
H22.9.3	津														2.3%	2.3%	9.1%	20.5%	29.5%	20.5%	13.6%	2.3%		
H22.9.7	仙台														1.2%		3.7%	3.7%	11.0%	19.5%	24.4%	32.9%	3.7%	
H22.9.7	名古屋														0.8%	2.5%		6.8%	15.3%	16.9%	28.0%	21.2%	8.5%	
H22.9.7	大阪											1.1%			1.1%		1.1%	4.2%	14.7%	20.0%	24.2%	26.3%	7.4%	
H22.9.8	さいたま															0.7%		5.1%	3.6%	8.7%	15.2%	18.1%	25.4%	23.2%
H22.9.9	小平												1.9%				1.9%		3.8%	11.3%	20.8%	18.9%	35.8%	5.7%
H22.9.9	長野												1.0%	1.0%	1.0%			2.0%	15.3%	15.3%	19.4%	20.4%	21.4%	3.1%
H22.9.10	千葉													0.9%		4.5%	3.6%	8.2%	12.7%	27.3%	22.7%	15.5%	4.5%	
H22.9.10	東京														1.4%	3.5%	3.5%	11.2%	18.2%	35.0%	23.1%	4.2%		
H22.9.10	横浜													0.8%	2.3%	0.8%	4.5%	9.0%	12.0%	18.8%	26.3%	22.6%	3.0%	
H22.9.11	東京													1.3%		1.3%	5.3%	6.7%	12.0%	14.7%	25.3%	18.7%	14.7%	
H22.9.14	秋田									1.1%						2.2%		2.2%	4.4%	6.6%	11.0%	31.9%	37.4%	3.3%
H22.9.14	東京										2.0%	2.0%	1.0%	2.0%	3.0%	7.9%	8.9%	18.8%	17.8%	21.8%	13.9%	1.0%		
H22.9.14	横浜															3.6%	2.4%	2.4%	13.3%	19.3%	27.7%	25.3%	6.0%	
H22.9.14	新潟														2.3%	5.8%	10.5%	19.8%	20.9%	17.4%	16.3%	7.0%		
H22.9.15	柏												0.9%			0.9%	3.4%	2.6%	6.9%	14.7%	20.7%	41.4%	8.6%	
H22.9.15	名古屋														0.9%	1.9%	1.9%	6.5%	7.5%	12.1%	27.1%	34.6%	7.5%	
H22.9.15	鹿児島																	2.0%	6.0%	14.0%	16.0%	52.0%	10.0%	
H22.9.16	旭川													1.6%	1.6%	1.6%	1.6%	12.5%	12.5%	12.5%	25.0%	29.7%	1.6%	
H22.9.16	青森									1.4%					1.4%	4.1%	2.7%	4.1%	9.5%	14.9%	25.7%	28.4%	8.1%	
H22.9.16	盛岡														2.0%		2.0%	8.2%	10.2%	10.2%	18.4%	40.8%	8.2%	
H22.9.16	郡山	1.5%														2.9%	1.5%	1.5%	2.9%	19.1%	17.6%	20.6%	25.0%	7.4%
H22.9.17	市川																2.8%	7.0%	14.1%	28.2%	26.8%	19.7%	1.4%	
H22.9.17	東京													0.8%	1.5%	1.5%	0.8%	6.8%	10.6%	19.7%	31.1%	23.5%	3.8%	
H22.9.17	東京																	3.9%	9.8%	13.7%	31.4%	31.4%	9.8%	
H22.9.17	静岡														1.4%		1.4%	2.9%	5.8%	23.2%	23.2%	34.8%	7.2%	
H22.9.17	大阪															1.1%	4.2%	6.3%	15.8%	28.4%	33.7%	10.5%		
H22.9.17	神戸														2.5%	2.5%	5.0%	12.5%	15.0%	12.5%	40.0%	10.0%		
H22.9.27	札幌									1.0%	1.0%	1.0%				1.9%		1.0%	10.6%	12.5%	15.4%	26.0%	25.0%	4.8%
H22.9.28	東京															0.7%	2.9%	4.3%	7.1%	22.1%	33.6%	25.0%	4.3%	
H22.9.28	横浜															2.6%	1.7%	6.0%	12.0%	28.2%	21.4%	23.9%	4.3%	
H22.9.28	金沢												1.9%	4.9%	4.9%	6.8%	10.7%	12.6%	23.3%	19.4%	15.5%			
H22.9.28	京都														2.0%	2.0%	5.9%	17.6%	17.6%	23.5%	25.5%	5.9%		
H22.9.29	さいたま														0.7%	0.7%	1.4%	2.7%	7.4%	7.4%	20.3%	23.0%	29.1%	7.4%
H22.9.29	千葉												1.1%			2.3%	12.6%	3.4%	11.5%	13.8%	24.1%	19.5%	8.0%	3.4%
H22.9.29	北九州															3.5%	8.8%	10.5%	14.0%	28.1%	14.0%	17.5%	3.5%	
H22.9.30	仙台															5.4%	4.3%	4.3%	18.5%	23.9%	35.9%	7.6%		
H22.9.30	宇都宮													1.7%	1.7%	5.1%	6.8%	8.5%	18.6%	22.0%	22.0%	8.5%	5.1%	
H22.9.30	名古屋									1.1%					1.1%	1.1%	2.1%	3.2%	8.4%	20.0%	17.9%	20.0%	23.2%	2.1%
平均		0.07%									0.1%	0.1%	0.1%	0.4%	1.2%	2.1%	2.9%	6.9%	11.9%	19.4%	23.3%	25.9%	5.5%	