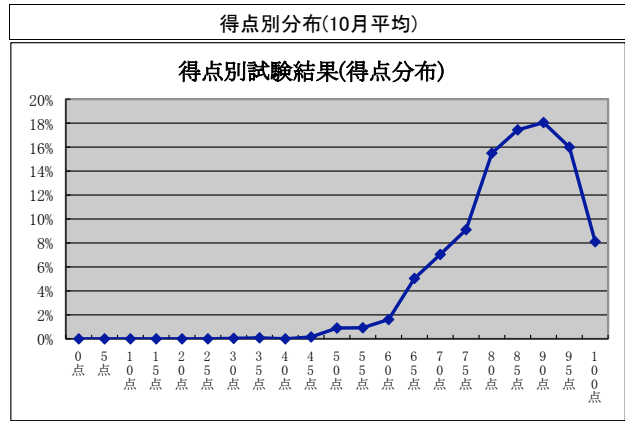
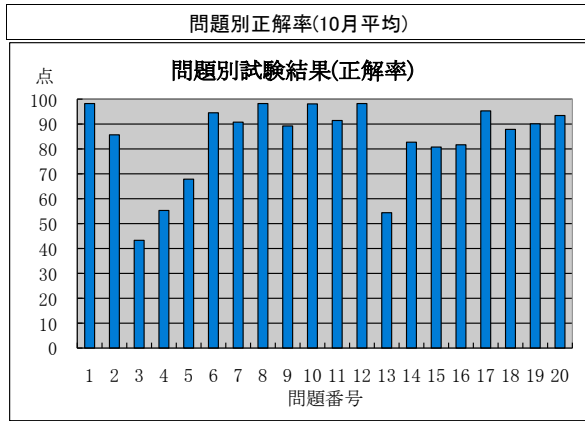


監理技術者講習の修了試験結果状況(平成22年10月分)



監理技術者講習の修了試験結果(問題別正解率)

実施日	地区	試験問題番号																				平均
		1	2	3	4	5	6	7	8	9	10	11	12	13	14	15	16	17	18	19	20	
H22.10.5	八戸	100	82	41	35	47	94	94	97	79	94	85	97	41	82	79	88	100	94	94	97	81.0
H22.10.5	仙台	100	87	66	89	69	84	100	98	97	98	92	97	57	100	95	84	93	92	90	98	89.3
H22.10.5	福島	96	87	58	40	51	96	91	100	96	100	85	98	45	89	96	96	98	98	96	96	85.6
H22.10.5	東京	97	88	56	56	64	100	95	97	90	97	93	97	59	87	76	79	92	87	90	93	84.7
H22.10.5	横浜	96	93	58	53	67	96	94	98	93	98	96	100	56	81	69	79	96	91	94	98	85.3
H22.10.5	名古屋	100	83	58	76	79	97	90	99	86	98	90	95	62	93	91	82	97	91	91	97	87.8
H22.10.5	大阪	100	80	28	35	65	92	92	99	87	99	96	99	67	79	88	93	96	92	97	96	84.0
H22.10.6	さいたま	94	84	59	68	78	98	92	99	87	99	92	98	47	82	89	83	97	92	93	91	86.1
H22.10.7	帯広	95	93	48	43	55	98	91	93	89	93	93	98	36	91	80	86	93	84	95	93	82.4
H22.10.7	水戸	99	75	27	55	72	96	88	96	94	98	92	98	36	69	82	80	97	74	92	96	80.8
H22.10.7	前橋	99	76	38	33	79	95	90	96	87	98	89	99	51	80	88	89	94	89	89	93	82.6
H22.10.7	小平	100	76	46	32	60	93	88	100	93	93	96	99	40	61	78	83	93	90	88	96	80.3
H22.10.7	長野	100	77	41	31	61	93	91	100	90	94	93	97	49	80	67	77	91	90	81	93	79.8
H22.10.8	宇都宮	95	92	27	41	67	97	95	100	92	98	91	100	69	88	80	78	97	86	95	98	84.3
H22.10.8	千葉	98	75	41	33	60	96	92	97	80	92	90	97	46	72	71	73	89	79	85	86	77.6
H22.10.13	東京	99	91	51	47	66	95	93	98	98	98	94	99	65	74	93	90	94	94	97	93	86.5
H22.10.13	新潟	97	76	37	41	71	92	88	95	87	99	87	97	50	92	62	82	89	80	91	91	80.2
H22.10.13	福井	99	92	33	30	71	97	95	99	93	100	92	97	51	85	81	88	95	84	88	97	83.4
H22.10.13	浜松	100	89	22	71	62	91	98	98	96	100	96	96	56	87	89	76	91	84	91	96	84.5
H22.10.13	神戸	98	96	64	84	84	98	98	100	96	100	100	100	73	93	96	84	100	98	98	100	93.0
H22.10.14	札幌	100	90	54	70	70	97	94	99	97	100	87	100	56	89	94	72	98	93	95	98	87.7
H22.10.14	富山	97	78	37	28	64	93	90	99	91	91	93	97	60	86	98	93	98	91	94	100	83.9
H22.10.14	熊本	98	81	44	22	52	91	89	96	85	94	85	98	35	67	56	85	98	87	81	94	76.9
H22.10.15	市川	96	83	61	42	59	96	95	99	93	97	93	97	50	76	83	72	95	84	91	96	82.9
H22.10.15	東京	99	91	52	49	76	98	92	98	90	94	94	98	61	72	89	78	96	94	93	94	85.4
H22.10.15	横浜	97	89	24	48	72	96	95	98	91	98	96	96	54	89	96	96	98	94	95	95	85.9
H22.10.19	札幌	100	92	48	88	96	96	88	100	92	100	96	100	80	100	96	80	100	100	96	100	92.4
H22.10.19	盛岡	99	89	23	54	73	98	90	100	90	99	95	99	49	91	79	80	95	88	94	99	84.2
H22.10.19	山形	100	83	56	56	58	96	94	98	96	99	88	99	52	89	75	80	94	95	86	94	84.4
H22.10.19	東京	100	90	38	69	72	93	93	100	96	97	92	100	70	72	86	76	96	94	94	99	86.4
H22.10.19	名古屋	97	92	27	37	63	94	99	100	87	95	91	99	44	73	82	74	95	91	95	99	81.7
H22.10.20	柏	96	82	56	68	68	98	91	100	90	96	90	98	54	84	86	79	93	87	90	92	84.9
H22.10.20	相模原	97	71	37	38	66	93	91	99	91	97	88	98	48	78	90	84	95	85	85	98	81.5
H22.10.20	松本	98	79	37	31	47	94	84	95	84	97	97	98	47	74	81	73	87	77	81	95	77.8
H22.10.20	岐阜	93	84	31	47	77	95	92	98	90	98	94	99	45	73	81	73	92	84	88	87	81.1
H22.10.20	大阪	98	88	35	45	71	96	90	98	86	98	91	98	54	71	91	79	95	86	91	97	82.9
H22.10.21	広島	100	95	46	75	66	97	97	98	95	100	92	100	51	87	84	74	98	95	97	90	86.9
H22.10.21	高松	94	80	26	43	60	97	89	97	89	97	97	97	63	77	74	71	86	94	94	97	81.1
H22.10.21	福岡	100	94	29	66	68	96	92	100	95	99	94	100	54	87	85	89	94	89	96	94	86.1
H22.10.22	函館	95	88	24	44	80	90	88	100	83	100	98	100	54	100	93	80	95	73	98	98	84.1
H22.10.22	甲府	93	89	59	91	68	94	89	99	94	97	91	98	52	79	85	79	92	83	86	86	85.2
H22.10.22	三島	100	89	74	77	79	100	89	98	95	98	91	95	60	95	86	77	96	81	86	95	88.1

H22.10.22	岡山	100	81	47	47	56	94	92	100	92	94	89	97	56	83	81	75	94	94	89	89	82.5
H22.10.26	いわき	100	83	23	56	52	88	83	100	88	100	90	98	35	87	81	81	90	98	85	92	80.5
H22.10.26	東京	99	84	40	49	72	97	93	98	91	96	93	100	59	76	89	92	98	90	87	98	85.1
H22.10.26	長岡	99	80	36	43	64	99	97	99	78	97	87	97	61	72	70	91	95	87	84	89	81.3
H22.10.26	名古屋	99	87	66	50	67	94	95	98	95	100	92	97	49	87	74	76	96	73	90	90	83.8
H22.10.27	さいたま	97	80	48	43	68	93	83	97	86	99	88	99	42	73	68	70	93	81	83	88	79.0
H22.10.27	千葉	100	91	43	78	83	96	96	100	83	98	93	98	63	67	70	74	98	91	87	85	84.7
H22.10.27	津	97	89	19	32	73	94	89	99	92	99	89	97	49	87	75	75	94	84	80	94	80.4
H22.10.28	札幌	100	88	41	41	67	91	93	97	83	98	90	98	62	88	84	83	100	91	91	98	84.2
H22.10.28	金沢	96	75	46	26	57	91	86	93	81	94	90	95	49	67	93	93	98	90	91	96	80.4
H22.10.28	浦添	100	78	44	49	67	91	91	93	82	100	89	98	51	87	71	82	100	82	91	93	82.0
H22.10.29	仙台	98	80	74	90	51	92	95	99	97	95	89	100	58	92	77	87	94	85	92	97	87.1
H22.10.29	東京	97	88	48	58	78	96	85	100	88	99	89	99	61	75	89	85	98	92	93	99	85.9
H22.10.29	横浜	99	94	49	58	79	98	92	99	93	100	92	100	60	83	88	86	96	95	93	95	87.5
H22.10.29	静岡	100	86	27	45	70	97	92	99	94	100	97	100	53	88	79	95	96	97	99	99	85.7
平均点		98.2	85.7	43.3	55.3	67.9	94.5	90.8	98.2	89.2	98.1	91.4	98.2	54.4	82.7	80.8	81.7	95.3	87.9	90.1	93.4	83.9

監理技術者講習の修了試験結果(得点別分布)

実施日	地区	得点(点)																					
		0点	5点	10点	15点	20点	25点	30点	35点	40点	45点	50点	55点	60点	65点	70点	75点	80点	85点	90点	95点	100点	
H22.10.5	八戸											5.9%	2.9%		2.9%	20.6%	23.5%	14.7%	17.6%	5.9%	5.9%		
H22.10.5	仙台													1.6%	1.6%	8.2%	9.8%	8.2%	27.9%	32.8%	9.8%		
H22.10.5	福島									1.9%				1.9%	9.4%	3.8%	13.2%	26.4%	13.2%	17.0%	13.2%		
H22.10.5	東京									1.5%	1.5%	0.7%		3.7%	3.7%	3.0%	8.9%	13.3%	13.3%	17.0%	20.7%	12.6%	
H22.10.5	横浜											2.8%	0.9%	0.9%	2.8%	2.8%	11.2%	14.0%	15.0%	19.6%	15.0%	15.0%	
H22.10.5	名古屋				0.7%							0.7%		4.1%	4.1%	3.4%	2.1%	7.6%	13.1%	19.3%	25.5%	19.3%	
H22.10.5	大阪													1.3%	6.7%	8.0%	9.3%	16.0%	10.7%	30.7%	12.0%	5.3%	
H22.10.6	さいたま										0.9%		0.9%	1.7%	5.2%	4.3%	6.9%	18.1%	10.3%	13.8%	18.1%	19.8%	
H22.10.7	帯広	2.3%												2.3%	2.3%	6.8%	4.5%	4.5%	15.9%	15.9%	18.2%	22.7%	4.5%
H22.10.7	水戸													3.8%	2.3%	2.3%	9.1%	18.9%	15.2%	22.7%	14.4%	9.8%	1.5%
H22.10.7	前橋										1.2%				1.2%	6.0%	6.0%	15.5%	13.1%	19.0%	23.8%	10.7%	3.6%
H22.10.7	小平										1.4%			2.8%		6.9%	8.3%	13.9%	16.7%	29.2%	13.9%	5.6%	1.4%
H22.10.7	長野											1.4%	2.9%	2.9%	4.3%	20.0%	7.1%	15.7%	20.0%	11.4%	7.1%	7.1%	
H22.10.8	宇都宮											1.6%		3.1%	3.1%	3.1%	14.1%	9.4%	20.3%	23.4%	17.2%	4.7%	
H22.10.8	千葉										1.0%	2.0%	3.0%	9.1%	8.1%	9.1%	15.2%	15.2%	13.1%	10.1%	11.1%	3.0%	
H22.10.13	東京	1.2%												1.2%	2.3%	4.7%	2.3%	14.0%	20.9%	24.4%	16.3%	12.8%	
H22.10.13	新潟											2.6%		3.9%	2.6%	13.2%	18.4%	10.5%	25.0%	11.8%	7.9%	3.9%	
H22.10.13	福井												2.7%	1.4%	4.1%	5.5%	11.0%	15.1%	21.9%	24.7%	8.2%	5.5%	
H22.10.13	浜松													2.2%		6.7%	2.2%	11.1%	15.6%	15.6%	26.7%	15.6%	4.4%
H22.10.13	神戸																	8.9%	13.3%	11.1%	42.2%	24.4%	
H22.10.14	札幌														2.3%	1.1%	8.0%	16.1%	18.4%	19.5%	25.3%	9.2%	
H22.10.14	富山												2.0%	2.0%	5.0%	3.0%	8.0%	19.0%	22.0%	21.0%	11.0%	7.0%	
H22.10.14	熊本	1.9%											1.9%	1.9%	11.1%	14.8%	14.8%	18.5%	14.8%	13.0%	5.6%	1.9%	
H22.10.15	市川										1.3%	2.6%	1.3%	3.9%	2.6%	7.9%	9.2%	7.9%	18.4%	21.1%	15.8%	7.9%	
H22.10.15	東京													1.6%	3.9%	5.5%	7.9%	18.9%	15.7%	18.1%	21.3%	7.1%	
H22.10.15	横浜	0.6%									0.6%		0.6%		1.2%	7.7%	6.0%	8.9%	21.4%	26.2%	20.8%	6.0%	
H22.10.19	札幌																12.0%		8.0%	12.0%	44.0%	24.0%	
H22.10.19	盛岡										1.2%	1.2%		7.3%	4.9%	11.0%	9.8%	19.5%	19.5%	20.7%	4.9%		
H22.10.19	山形												3.0%	2.0%	7.1%	9.1%	25.3%	13.1%	16.2%	16.2%	8.1%		
H22.10.19	東京										1.4%		1.4%		1.4%	5.6%	16.9%	26.8%	23.9%	12.7%	9.9%		
H22.10.19	名古屋												1.9%	1.9%	2.9%	14.6%	9.7%	15.5%	23.3%	17.5%	8.7%	3.9%	
H22.10.20	柏											1.0%		2.1%	5.2%	5.2%	11.3%	11.3%	16.5%	22.7%	14.4%	10.3%	
H22.10.20	相模原											2.3%	2.3%	2.3%	5.8%	10.5%	10.5%	15.1%	16.3%	16.3%	12.8%	5.8%	
H22.10.20	松本	1.6%									1.6%		4.8%	3.2%	8.1%	3.2%	17.7%	16.1%	22.6%	9.7%	9.7%	1.6%	
H22.10.20	岐阜												3.4%	4.2%	9.2%	10.1%	10.9%	9.2%	10.9%	23.5%	15.1%	3.4%	
H22.10.20	大阪	1.0%										1.0%		3.1%	1.0%	8.3%	17.7%	8.3%	15.6%	24.0%	13.5%	6.3%	
H22.10.21	広島													1.6%	1.6%	8.2%	4.9%	16.4%	11.5%	24.6%	16.4%	14.8%	
H22.10.21	高松														11.4%	11.4%	8.6%	17.1%	28.6%	11.4%	8.6%	2.9%	
H22.10.21	福岡												1.3%	3.8%	7.6%	6.3%	16.5%	15.2%	15.2%	24.1%	10.1%		
H22.10.22	函館											2.4%	2.4%	2.4%	4.9%	4.9%		9.8%	29.3%	22.0%	19.5%	2.4%	
H22.10.22	甲府										1.1%	2.3%	2.3%		2.3%	8.0%	2.3%	12.6%	16.1%	24.1%	18.4%	10.3%	
H22.10.22	三島									1.8%			1.8%		1.8%	3.5%	10.5%	10.5%	8.8%	10.5%	24.6%	26.3%	
H22.10.22	岡山											2.8%	2.8%		2.8%	8.3%	16.7%	19.4%	11.1%	11.1%	11.1%	13.9%	
H22.10.26	いわき											1.9%	1.9%	1.9%	5.8%	9.6%	17.3%	21.2%	9.6%	13.5%	13.5%	3.8%	
H22.10.26	東京											1.6%			2.4%	8.1%	4.9%	19.5%	19.5%	17.9%	21.1%	4.9%	
H22.10.26	長岡										1.3%	1.3%	1.3%	1.3%	9.2%	6.6%	7.9%	18.4%	26.3%	7.9%	13.2%	5.3%	
H22.10.26	名古屋												2.0%	1.0%	1.0%	6.0%	14.0%	22.0%	17.0%	13.0%	21.0%	3.0%	
H22.10.27	さいたま								0.8%			0.8%	0.8%		4.2%	9.2%	10.0%	15.8%	20.8%	12.5%	11.7%	12.5%	0.8%
H22.10.27	千葉														4.3%	2.2%	13.0%	2.2%	6.5%	30.4%	15.2%	19.6%	6.5%
H22.10.27	津											1.3%	1.3%	5.1%	11.4%	2.5%	15.2%	12.7%	17.7%	25.3%	5.1%	2.5%	
H22.10.28	札幌													1.7%	6.9%	6.9%	8.6%	12.1%	12.1%	37.9%	6.9%	6.9%	
H22.10.28	金沢											1.2%	1.2%	2.5%	12.3%	8.6%	9.9%	16.0%	21.0%	12.3%	9.9%	4.9%	
H22.10.28	浦添													2.2%	8.9%	4.4%	13.3%	24.4%	15.6%	17.8%	6.7%	6.7%	
H22.10.29	仙台													1.9%	3.9%	4.9%	6.8%	10.7%	16.5%	18.4%	20.4%	16.5%	
H22.10.29	東京												1.1%	1.1%	2.2%	5.4%	13.0%	17.4%	6.5%	21.7%	19.6%	12.0%	
H22.10.29	横浜											0.6%	1.3%	1.3%	0.6%	5.8%	5.2%	9.7%	17.5%	21.4%	24.7%	11.7%	
H22.10.29	静岡												2.6%			1.3%	3.9%	7.8%	11.7%	23.4%	26.0%	19.5%	3.9%

平均						0.04%	0.08%		0.2%	0.9%	0.9%	1.6%	5.0%	7.0%	9.1%	15.5%	17.4%	18.0%	16.0%	8.1%
----	--	--	--	--	--	-------	-------	--	------	------	------	------	------	------	------	-------	-------	-------	-------	------