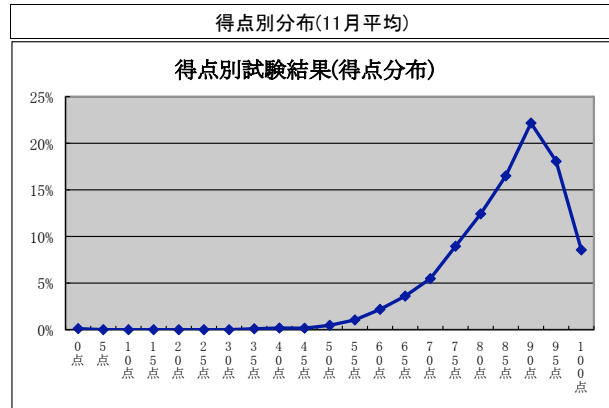
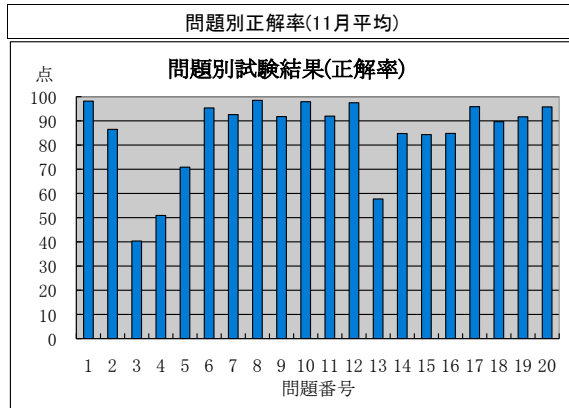


監理技術者講習の修了試験結果状況(平成22年11月分)



監理技術者講習の修了試験結果(問題別正解率)

実施日	地区	試験問題番号																		平均		
		1	2	3	4	5	6	7	8	9	10	11	12	13	14	15	16	17	18		19	20
H22.11.9	水戸	99	83	26	28	56	97	88	98	89	98	92	99	33	82	86	79	93	84	89	95	79.7
H22.11.9	前橋	97	75	39	34	67	96	87	98	90	98	83	99	48	74	84	84	93	87	92	97	81.1
H22.11.9	東京	100	94	23	49	86	99	95	100	96	99	97	98	70	78	95	88	97	97	99	98	87.9
H22.11.9	岐阜	96	94	51	66	78	97	92	95	95	99	95	94	68	89	77	77	92	91	86	91	86.2
H22.11.10	札幌	100	74	55	32	58	95	94	100	82	97	90	97	42	68	94	92	98	95	97	100	83.0
H22.11.10	さいたま	96	91	57	78	79	98	94	98	92	98	93	98	63	93	83	82	97	94	93	96	88.7
H22.11.11	秋田	97	89	57	57	53	95	93	99	95	99	95	99	49	82	86	86	97	97	88	99	85.6
H22.11.11	東京	98	69	37	35	52	94	89	97	89	94	95	100	52	71	82	82	94	89	87	98	80.2
H22.11.11	横浜	98	91	62	57	74	96	96	99	94	98	97	99	65	94	82	80	98	95	88	96	88.0
H22.11.11	静岡	99	78	30	45	68	99	98	99	95	100	94	100	51	89	74	91	99	97	97	99	85.1
H22.11.11	神戸	100	90	33	49	59	97	92	100	90	100	95	100	67	74	92	92	97	92	97	97	85.7
H22.11.11	広島	100	91	38	59	74	97	97	100	94	97	97	100	59	88	91	100	74	85	97	100	86.9
H22.11.11	北九州	100	87	47	39	66	95	97	100	79	89	87	95	50	74	66	89	97	97	87	95	81.8
H22.11.12	千葉	98	80	68	42	62	89	86	98	88	98	93	95	51	65	71	82	95	91	95	95	82.1
H22.11.12	津	96	84	59	36	66	91	93	98	79	96	93	100	43	75	77	91	93	77	91	96	81.7
H22.11.16	仙台	98	83	23	40	76	98	97	99	96	100	94	99	60	91	90	80	98	86	94	96	84.9
H22.11.16	東京	95	80	35	35	60	98	94	98	79	98	93	98	53	81	77	75	93	90	85	87	80.2
H22.11.16	名古屋	98	82	41	31	60	96	91	98	91	97	89	99	41	82	74	76	96	90	89	91	80.6
H22.11.16	大阪	100	86	33	54	70	98	90	99	90	98	86	100	62	71	88	86	93	88	95	99	84.3
H22.11.17	小平	96	87	46	44	75	93	96	98	96	99	95	97	63	88	93	86	91	90	91	90	85.7
H22.11.17	新潟	100	77	31	28	68	92	95	99	85	97	91	100	55	77	79	82	94	92	92	91	81.3
H22.11.18	旭川	99	91	42	75	79	94	91	94	95	98	98	95	72	93	93	86	99	90	94	99	88.9
H22.11.18	青森	97	91	42	45	75	95	92	99	92	99	90	98	61	92	77	85	94	86	89	92	84.6
H22.11.18	盛岡	94	86	25	41	67	91	92	97	91	95	95	94	66	94	84	83	92	88	91	98	83.2
H22.11.18	郡山	96	87	70	42	45	93	77	99	85	99	90	100	43	90	88	91	96	90	91	99	83.6
H22.11.18	横浜	99	81	34	65	75	92	97	97	89	97	88	99	51	77	74	85	96	89	89	88	83.1
H22.11.19	千葉	99	79	30	37	67	90	90	96	88	100	94	96	51	78	82	84	93	82	93	96	81.3
H22.11.19	東京	100	84	37	57	66	96	92	98	96	100	92	97	52	80	83	84	95	86	88	95	83.9
H22.11.19	東京	100	96	41	72	91	100	100	100	100	93	96	100	74	93	96	81	100	94	94	98	91.0
H22.11.19	名古屋	100	82	26	39	75	96	94	100	84	96	91	100	54	76	98	95	100	95	94	98	84.7
H22.11.24	東京	98	88	39	41	69	93	95	100	92	98	90	100	54	75	88	78	100	95	90	95	83.9
H22.11.25	宇都宮	96	84	30	36	60	95	90	100	91	99	84	99	43	77	70	78	91	86	90	91	79.5
H22.11.25	さいたま	99	87	38	53	75	96	93	99	89	98	93	96	56	86	70	88	97	92	91	94	84.5
H22.11.25	名古屋	100	87	38	62	78	96	97	99	98	100	94	99	64	87	85	90	99	85	96	97	87.6
H22.11.25	長崎	93	85	52	52	70	96	93	100	93	96	85	96	59	85	85	85	96	93	89	93	84.8
H22.11.26	札幌	100	84	52	57	60	96	96	100	88	97	93	97	49	75	96	85	99	88	93	95	85.0
H22.11.26	仙台	97	95	35	67	73	98	98	100	100	97	95	98	53	93	90	87	95	93	95	97	87.8
H22.11.26	市川	97	84	29	50	76	97	94	95	92	100	97	95	53	87	90	85	98	87	92	97	84.8
H22.11.26	大阪	100	90	50	47	84	97	90	100	91	100	94	97	66	84	84	80	97	96	94	97	86.9
H22.11.30	東京	100	84	46	42	68	96	92	98	88	100	90	96	70	85	86	78	92	87	90	98	84.3
H22.11.30	横浜	98	89	45	52	72	98	95	98	93	97	93	98	63	90	73	86	90	89	93	98	85.5
H22.11.30	福岡	99	82	46	37	63	97	86	99	92	97	89	97	58	83	79	87	94	92	89	96	83.1
平均点		98.1	86.5	40.3	50.9	70.9	95.3	92.6	98.5	91.8	97.9	92.0	97.5	57.7	84.8	84.3	84.8	95.9	89.7	91.7	95.8	84.8

## 監理技術者講習の修了試験結果(得点別分布)

実施日	地区	得点(点)																					
		0点	5点	10点	15点	20点	25点	30点	35点	40点	45点	50点	55点	60点	65点	70点	75点	80点	85点	90点	95点	100点	
H22.11.9	水戸									0.7%		0.7%	2.2%	3.7%	6.0%	8.2%	15.7%	20.9%	17.9%	14.9%	4.5%	4.5%	
H22.11.9	前橋										1.0%		1.0%	3.8%	5.7%	8.6%	13.3%	20.0%	17.1%	14.3%	10.5%	4.8%	
H22.11.9	東京													0.9%	0.9%	3.6%	4.5%	9.9%	21.6%	26.1%	24.3%	8.1%	
H22.11.9	岐阜	1.3%									1.3%		1.3%	1.3%	5.1%	1.3%	8.9%	8.9%	8.9%	20.3%	25.3%	16.5%	
H22.11.10	札幌												1.6%	1.6%	3.2%	11.3%	14.5%	9.7%	17.7%	22.6%	12.9%	4.8%	
H22.11.10	さいたま													2.4%	3.2%		11.1%	10.3%	11.9%	15.1%	22.2%	23.8%	
H22.11.11	秋田													1.4%	5.4%	4.1%	8.1%	12.2%	18.9%	27.0%	16.2%	6.8%	
H22.11.11	東京										1.6%	3.2%		4.8%	4.8%	9.7%	9.7%	17.7%	12.9%	24.2%	9.7%	1.6%	
H22.11.11	横浜									0.6%		0.6%	0.6%		3.6%	4.1%	8.3%	8.3%	12.4%	20.7%	18.9%	21.9%	
H22.11.11	静岡											1.1%			3.4%	2.3%	14.9%	16.1%	17.2%	24.1%	12.6%	8.0%	
H22.11.11	神戸										2.6%						7.7%	20.5%	28.2%	20.5%	10.3%	10.3%	
H22.11.11	広島															2.9%	5.9%	17.6%	26.5%	26.5%	11.8%	8.8%	
H22.11.11	北九州												2.6%		7.9%	13.2%	10.5%	15.8%	13.2%	21.1%	7.9%	7.9%	
H22.11.12	千葉	0.8%										0.8%	5.4%	1.5%	9.2%	6.9%	4.6%	12.3%	16.9%	13.8%	18.5%	9.2%	
H22.11.12	津												3.6%	5.4%	5.4%	12.5%	10.7%	16.1%	7.1%	14.3%	10.7%	14.3%	
H22.11.16	仙台												2.2%		2.2%	10.0%	4.4%	20.0%	13.3%	23.3%	18.9%	5.6%	
H22.11.16	東京											1.6%	2.4%	5.6%	11.3%	8.1%	5.6%	12.1%	21.8%	19.4%	4.8%	7.3%	
H22.11.16	名古屋										0.6%	0.6%	0.6%	2.5%	7.5%	11.9%	13.1%	16.3%	16.9%	17.5%	9.4%	3.1%	
H22.11.16	大阪									0.8%			1.6%		2.4%	7.3%	15.4%	13.0%	15.4%	17.1%	18.7%	8.1%	
H22.11.17	小平	1.1%										3.3%		1.1%		6.6%	6.6%	4.4%	22.0%	22.0%	24.2%	8.8%	
H22.11.17	新潟												2.6%	9.0%	7.7%	12.8%	20.5%	21.8%	9.0%	15.4%		1.3%	
H22.11.18	旭川												1.2%			3.7%	1.2%	8.6%	6.2%	9.9%	24.7%	32.1%	12.3%
H22.11.18	青森									1.0%			2.0%	3.0%	1.0%	6.1%	11.1%	13.1%	16.2%	15.2%	25.3%	6.1%	
H22.11.18	盛岡	1.6%									1.6%	1.6%		1.6%	1.6%	4.7%	12.5%	4.7%	25.0%	25.0%	15.6%	4.7%	
H22.11.18	郡山												2.2%	2.2%	5.4%	7.6%	10.9%	9.8%	19.6%	19.6%	16.3%	6.5%	
H22.11.18	横浜											2.0%	2.0%	2.0%	3.9%	5.9%	8.8%	21.6%	9.8%	22.5%	15.7%	5.9%	
H22.11.19	千葉									1.5%			3.0%	4.5%	3.0%	13.4%	11.9%	6.0%	17.9%	22.4%	14.9%	1.5%	
H22.11.19	東京												1.7%	3.4%	3.4%	8.5%	11.1%	7.7%	17.9%	25.6%	12.0%	8.5%	
H22.11.19	東京													1.9%				9.3%	14.8%	27.8%	27.8%	18.5%	
H22.11.19	名古屋													1.0%	2.1%	6.2%	9.3%	17.5%	22.7%	26.8%	10.3%	4.1%	
H22.11.24	東京														6.8%	8.5%	11.9%	16.9%	15.3%	15.3%	20.3%	5.1%	
H22.11.25	宇都宮									1.2%		1.2%	2.5%	6.2%	3.7%	11.1%	8.6%	19.8%	14.8%	23.5%	3.7%	3.7%	
H22.11.25	さいたま									0.9%		0.9%	0.9%		2.8%	4.7%	4.7%	5.7%	13.2%	17.0%	21.7%	19.8%	7.5%
H22.11.25	名古屋												1.0%	1.0%		1.0%	3.1%	8.2%	13.3%	17.3%	17.3%	25.5%	12.2%
H22.11.25	長崎													3.7%	11.1%	7.4%	11.1%	7.4%	7.4%	14.8%	14.8%	22.2%	
H22.11.26	札幌													4.0%	4.0%	5.3%	4.0%	20.0%	13.3%	22.7%	21.3%	5.3%	
H22.11.26	仙台													1.7%	1.7%	1.7%	6.7%	8.3%	20.0%	28.3%	25.0%	6.7%	
H22.11.26	市川												3.2%		4.8%	1.6%	8.1%	16.1%	19.4%	29.0%	11.3%	6.5%	
H22.11.26	大阪													1.4%	2.9%	1.4%	8.6%	12.9%	21.4%	22.9%	15.7%	12.9%	
H22.11.30	東京									1.1%			1.1%	2.2%		5.4%	3.3%	8.7%	14.1%	20.7%	14.1%	21.7%	7.6%
H22.11.30	横浜	0.8%									0.8%	0.8%	0.8%	0.8%	4.1%	4.9%	8.2%	9.0%	16.4%	19.7%	18.9%	14.8%	
H22.11.30	福岡													1.4%	5.6%	1.4%	8.5%	14.1%	14.1%	9.9%	26.8%	11.3%	7.0%
	平均	0.11%								0.10%	0.2%	0.2%	0.5%	1.0%	2.2%	3.6%	5.5%	9.0%	12.4%	16.5%	22.2%	18.1%	8.6%