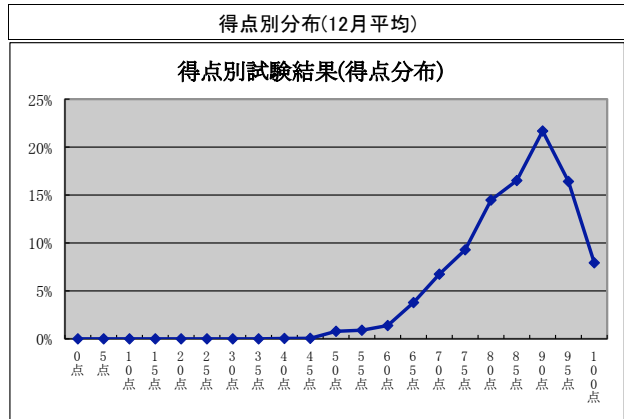
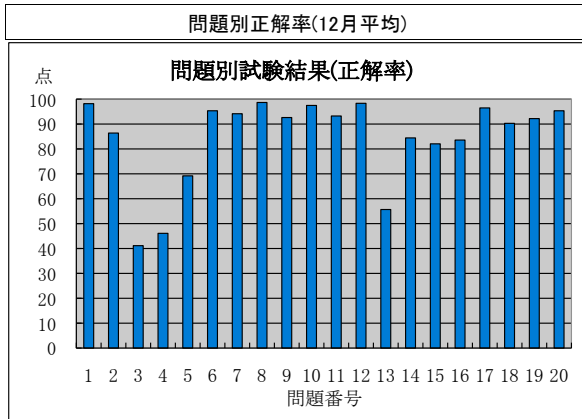


監理技術者講習の修了試験結果状況(平成22年12月分)



監理技術者講習の修了試験結果(問題別正解率)

実施日	地区	試験問題番号																				平均
		1	2	3	4	5	6	7	8	9	10	11	12	13	14	15	16	17	18	19	20	
H22.12.1	札幌	100	100	54	54	85	100	98	100	95	100	90	100	63	83	66	71	98	88	88	95	86.4
H22.12.1	さいたま	95	88	80	86	80	93	91	99	92	99	85	99	69	97	83	82	99	92	90	93	89.6
H22.12.1	福井	98	92	24	35	79	94	97	97	92	100	94	100	57	83	87	90	98	90	92	94	84.7
H22.12.2	福島	98	85	76	90	80	95	98	100	98	93	93	98	56	95	83	83	98	100	93	90	90.1
H22.12.2	千葉	100	84	44	47	69	89	95	96	93	98	93	100	53	82	73	80	96	87	95	95	83.5
H22.12.2	小平	98	86	38	52	71	95	93	100	88	98	98	95	38	88	83	79	98	83	88	88	82.9
H22.12.2	相模原	98	81	40	48	69	92	93	99	93	96	95	98	52	73	82	83	93	84	92	95	82.8
H22.12.2	大阪	100	94	52	58	74	87	100	100	100	100	94	100	71	87	81	97	90	100	100	87	88.6
H22.12.2	大阪	100	100	35	80	80	100	100	100	100	100	100	100	95	85	90	95	100	85	90	90	91.3
H22.12.2	岡山	100	88	55	40	68	93	95	100	90	100	93	100	40	75	95	88	98	90	100	98	85.3
H22.12.2	福岡	97	97	52	76	83	100	100	100	97	100	100	100	69	93	93	86	97	97	100	97	91.7
H22.12.3	東京	98	93	51	42	72	96	96	98	96	100	96	98	70	88	89	75	96	98	96	93	87.1
H22.12.3	京都	98	94	47	36	64	98	89	100	91	98	91	91	53	72	79	70	91	89	87	94	81.6
H22.12.7	札幌	90	80	70	90	60	100	80	100	100	90	100	100	50	100	100	90	100	90	100	90	89.0
H22.12.7	前橋	100	83	55	31	67	100	89	98	86	100	86	100	50	64	91	88	100	92	84	95	83.0
H22.12.7	東京	98	85	54	63	71	96	94	98	92	100	92	100	67	81	88	90	98	100	92	98	87.9
H22.12.7	新潟	100	80	34	26	60	94	88	97	82	97	91	97	48	74	60	74	88	77	88	91	77.3
H22.12.7	長野	97	84	40	33	63	93	90	99	85	94	85	99	48	79	76	82	93	91	87	91	80.5
H22.12.7	名古屋	97	89	20	41	70	93	93	97	91	97	86	99	58	79	97	84	98	90	95	98	83.6
H22.12.8	松本	96	82	60	53	69	91	93	98	93	100	87	96	47	76	73	76	89	91	87	84	82.1
H22.12.9	帯広	100	92	26	41	74	95	87	95	85	90	95	92	64	79	85	77	92	97	92	92	82.5
H22.12.9	仙台	97	92	25	40	83	97	97	100	95	100	94	98	60	92	83	86	94	89	90	100	85.6
H22.12.9	水戸	97	83	28	36	63	96	85	99	86	99	91	100	41	87	83	69	99	87	90	87	80.3
H22.12.9	千葉	100	84	33	41	76	100	98	98	92	100	98	96	61	84	88	88	100	96	98	98	86.5
H22.12.9	東京	99	96	34	53	79	99	87	99	96	100	94	99	60	74	89	83	96	99	84	97	85.9
H22.12.9	東京	100	87	37	67	83	100	100	93	93	100	97	100	77	87	90	73	97	97	97	93	88.4
H22.12.9	金沢	97	87	50	41	63	93	93	99	79	97	91	99	45	81	64	77	92	88	90	92	80.9
H22.12.10	東京	99	84	31	36	71	98	88	99	87	100	95	100	52	69	88	89	96	91	96	96	83.3
H22.12.10	横浜	100	94	35	61	86	98	98	100	94	99	96	99	67	85	95	90	95	86	96	96	88.5
H22.12.10	甲府	99	79	37	64	64	89	82	100	75	96	86	99	36	72	89	79	92	78	83	92	79.6
H22.12.10	三島	96	79	27	48	73	94	98	100	98	96	94	100	54	85	69	96	88	90	96	94	83.8
H22.12.10	大阪	99	93	56	81	73	94	96	99	93	99	96	96	67	95	93	87	98	86	94	97	89.6
H22.12.14	秋田	100	89	57	43	75	98	95	97	100	100	95	100	69	97	82	82	98	94	89	95	87.8
H22.12.14	市川	97	86	40	74	83	94	97	97	94	100	97	100	60	94	89	94	94	97	97	97	89.1
H22.12.14	東京	97	83	37	53	72	89	93	100	95	95	88	97	55	83	77	76	99	84	91	96	83.0
H22.12.14	小平	93	79	51	51	67	95	95	100	93	100	95	98	49	93	84	88	100	98	93	91	85.7
H22.12.14	横浜	99	92	61	75	86	97	97	100	97	100	99	99	60	90	84	87	99	89	93	98	90.1
H22.12.14	富山	98	86	41	30	64	94	93	100	89	97	88	99	50	78	82	83	98	90	86	96	82.1
H22.12.14	名古屋	98	87	54	48	84	95	90	99	98	98	91	99	67	79	86	74	95	92	91	92	85.9
H22.12.15	札幌	100	95	32	43	82	100	96	100	97	100	100	97	59	92	92	91	99	99	97	99	88.5
H22.12.15	八戸	98	74	35	23	60	90	92	98	84	95	95	97	53	84	63	89	94	84	95	85	79.4
H22.12.15	さいたま	99	87	42	35	73	96	93	100	81	93	91	99	61	73	80	84	91	93	84	92	82.4

H22.12.15	広島	100	93	48	43	70	96	96	100	93	98	93	98	61	87	87	78	93	93	93	91	85.6
H22.12.15	高松	100	85	31	31	56	93	87	96	87	94	94	94	48	76	74	59	94	83	96	96	78.7
H22.12.16	山形	94	88	49	41	57	92	92	100	94	100	90	100	55	92	71	84	98	92	82	92	83.2
H22.12.16	いわき	100	73	27	37	77	100	100	100	97	100	93	100	47	90	87	93	100	90	97	100	85.4
H22.12.16	宇都宮	99	90	43	45	53	94	92	95	92	99	91	97	47	86	78	81	90	86	92	96	82.3
H22.12.16	柏	94	86	29	63	76	100	89	99	96	100	96	96	63	86	96	87	98	86	94	98	86.6
H22.12.16	長岡	98	83	32	50	68	95	97	98	90	100	87	100	57	90	68	75	90	87	87	92	82.2
H22.12.16	浜松	100	90	35	46	65	100	98	96	87	94	94	98	46	83	69	92	100	92	98	100	84.2
H22.12.17	仙台	100	83	71	90	73	94	94	100	94	91	94	99	64	94	91	91	94	94	93	97	90.1
H22.12.17	東京	100	90	51	42	70	98	96	99	98	98	96	98	66	82	94	87	98	97	94	98	87.6
H22.12.17	名古屋	99	88	32	31	57	90	91	96	96	97	100	100	55	90	86	77	96	94	96	99	83.5
H22.12.17	津	98	86	20	24	71	98	100	96	94	100	90	100	49	71	80	90	100	80	90	96	81.7
H22.12.17	神戸	98	96	43	67	72	96	96	100	93	98	93	100	57	74	94	89	100	93	94	98	87.6
平均点		98.2	86.4	41.1	46.1	69.2	95.3	94.1	98.7	92.6	97.5	93.2	98.3	55.7	84.4	82.0	83.6	96.5	90.3	92.2	95.3	84.5

監理技術者講習の修了試験結果(得点別分布)

実施日	地区	得点(点)																				
		0点	5点	10点	15点	20点	25点	30点	35点	40点	45点	50点	55点	60点	65点	70点	75点	80点	85点	90点	95点	100点
H22.12.1	札幌													4.9%	2.4%	7.3%	17.1%	24.4%	12.2%	22.0%	9.8%	
H22.12.1	さいたま											1.1%	2.3%	2.3%	5.7%	4.5%	4.5%	9.1%	14.8%	33.0%	22.7%	
H22.12.1	福井										3.2%			1.6%	4.8%	14.3%	11.1%	17.5%	25.4%	15.9%	6.3%	
H22.12.2	福島													2.4%	4.9%	4.9%	7.3%	14.6%	22.0%	12.2%	31.7%	
H22.12.2	千葉										1.8%			5.5%	5.5%	14.5%	16.4%	21.8%	14.5%	10.9%	9.1%	
H22.12.2	小平									2.4%			9.5%	4.8%	7.1%		14.3%	16.7%	21.4%	14.3%	9.5%	
H22.12.2	相模原											1.2%	3.6%	2.4%	10.8%	9.6%	16.9%	19.3%	15.7%	19.3%	1.2%	
H22.12.2	大阪													3.2%	3.2%	6.5%	12.9%	3.2%	35.5%	22.6%	12.9%	
H22.12.2	大阪																5.0%	15.0%	40.0%	30.0%	10.0%	
H22.12.2	岡山													5.0%	7.5%	10.0%	15.0%	15.0%	22.5%	17.5%	7.5%	
H22.12.2	福岡															6.9%	6.9%	6.9%	27.6%	31.0%	20.7%	
H22.12.3	東京												1.8%	3.5%	3.5%	8.8%	15.8%	8.8%	21.1%	19.3%	17.5%	
H22.12.3	京都											2.1%	4.3%	6.4%	6.4%	14.9%	17.0%	10.6%	19.1%	17.0%	2.1%	
H22.12.7	札幌														10.0%		20.0%	10.0%	20.0%	10.0%	30.0%	
H22.12.7	前橋												3.1%	3.1%	9.4%	10.9%	25.0%	12.5%	12.5%	20.3%	3.1%	
H22.12.7	東京											2.1%	2.1%		4.2%	6.3%	12.5%	18.8%	14.6%	18.8%	20.8%	
H22.12.7	新潟										1.5%	1.5%	7.7%	3.1%	12.3%	23.1%	20.0%	16.9%	12.3%		1.5%	
H22.12.7	長野										1.5%	6.0%	4.5%	4.5%	9.0%	9.0%	14.9%	16.4%	16.4%	17.9%		
H22.12.7	名古屋							0.9%				0.9%	4.3%	0.9%	2.6%	10.3%	19.8%	25.0%	17.2%	12.9%	5.2%	
H22.12.8	松本									2.2%	2.2%	4.4%		8.9%	6.7%	4.4%	4.4%	26.7%	22.2%	6.7%	11.1%	
H22.12.9	帯広					2.6%								2.6%	2.6%	10.3%	10.3%	5.1%	23.1%	30.8%	7.7%	5.1%
H22.12.9	仙台													3.2%	1.6%	4.8%	9.5%	12.7%	20.6%	20.6%	22.2%	4.8%
H22.12.9	水戸									1.3%	1.3%	1.3%	6.4%	5.1%	10.3%	11.5%	15.4%	16.7%	11.5%	14.1%	5.1%	
H22.12.9	千葉													2.0%	4.1%	2.0%	8.2%	14.3%	12.2%	30.6%	20.4%	6.1%
H22.12.9	東京												1.4%	1.4%	5.7%	2.9%	2.9%	15.7%	22.9%	21.4%	15.7%	10.0%
H22.12.9	東京															10.0%	6.7%	26.7%	26.7%	23.3%	6.7%	
H22.12.9	金沢											1.0%	4.1%	7.1%	15.3%	13.3%	8.2%	20.4%	16.3%	8.2%	6.1%	
H22.12.10	東京									1.0%	2.0%	2.0%	3.1%		1.0%	9.2%	16.3%	31.6%	18.4%	13.3%	2.0%	
H22.12.10	横浜										0.7%	1.4%	2.1%	2.1%	1.4%	3.6%	7.9%	15.7%	20.7%	32.9%	11.4%	
H22.12.10	甲府									1.3%		6.6%	1.3%	9.2%	5.3%	17.1%	18.4%	11.8%	13.2%	7.9%	7.9%	
H22.12.10	三島													4.2%	2.1%	2.1%	16.7%	20.8%	10.4%	31.3%	6.3%	6.3%
H22.12.10	大阪													2.8%	4.6%	6.5%	9.3%	11.1%	16.7%	25.9%	23.1%	
H22.12.14	秋田													1.5%	1.5%	1.5%	7.7%	7.7%	20.0%	32.3%	16.9%	10.8%
H22.12.14	市川										2.9%				2.9%		14.3%	22.9%	8.6%	28.6%	20.0%	
H22.12.14	東京										1.3%	1.3%	2.7%	6.7%	9.3%	6.7%	13.3%	17.3%	18.7%	14.7%	8.0%	
H22.12.14	小平										2.3%			2.3%	4.7%	2.3%	9.3%	11.6%	14.0%	23.3%	16.3%	14.0%
H22.12.14	横浜													1.0%	3.0%	4.0%	11.9%	13.9%	21.8%	18.8%	25.7%	
H22.12.14	富山								0.9%		0.9%	0.9%	1.8%	1.8%	8.8%	16.7%	14.0%	21.9%	15.8%	14.0%	2.6%	
H22.12.14	名古屋										1.1%		1.1%	4.4%	4.4%	8.8%	14.3%	18.7%	15.4%	19.8%	12.1%	
H22.12.15	札幌													1.4%	1.4%	8.1%	8.1%	18.9%	28.4%	25.7%	8.1%	
H22.12.15	八戸										3.2%		3.2%	8.1%	9.7%	19.4%	14.5%	12.9%	19.4%	6.5%	3.2%	
H22.12.15	さいたま									1.1%	1.1%			3.4%	11.2%	10.1%	22.5%	14.6%	20.2%	14.6%	1.1%	
H22.12.15	広島											2.2%	2.2%		10.9%	4.3%	13.0%	15.2%	23.9%	17.4%	10.9%	
H22.12.15	高松											3.7%	5.6%	5.6%	20.4%	7.4%	16.7%	11.1%	16.7%	13.0%		
H22.12.16	山形										2.0%				12.2%	8.2%	18.4%	26.5%	18.4%	14.3%		
H22.12.16	いわき										3.3%				3.3%	6.7%	16.7%	20.0%	33.3%	13.3%	3.3%	
H22.12.16	宇都宮												3.9%	3.9%	9.1%	14.3%	20.8%	14.3%	18.2%	9.1%	6.5%	
H22.12.16	柏										1.2%	4.8%		3.6%	2.4%	7.1%	3.6%	13.1%	28.6%	27.4%	8.3%	
H22.12.16	長岡											3.3%	3.3%	8.3%	5.0%	8.3%	20.0%	11.7%	20.0%	15.0%	5.0%	
H22.12.16	浜松											1.9%		5.8%	9.6%	9.6%	11.5%	7.7%	32.7%	17.3%	3.8%	
H22.12.17	仙台													4.3%		4.3%	8.6%	14.3%	21.4%	24.3%	22.9%	
H22.12.17	東京											0.8%		2.4%	2.4%	7.9%	11.8%	19.7%	23.6%	15.7%	15.7%	
H22.12.17	名古屋												1.3%	2.6%	6.5%	11.7%	23.4%	22.1%	16.9%	11.7%	3.9%	
H22.12.17	津													8.2%	6.1%	20.4%	16.3%	20.4%	18.4%	8.2%	2.0%	
H22.12.17	神戸													1.9%	3.7%	3.7%	1.9%	13.0%	18.5%	20.4%	27.8%	9.3%
	平均									0.0%	0.1%	0.8%	0.9%	1.4%	3.8%	6.7%	9.3%	14.5%	16.5%	21.7%	16.4%	7.9%