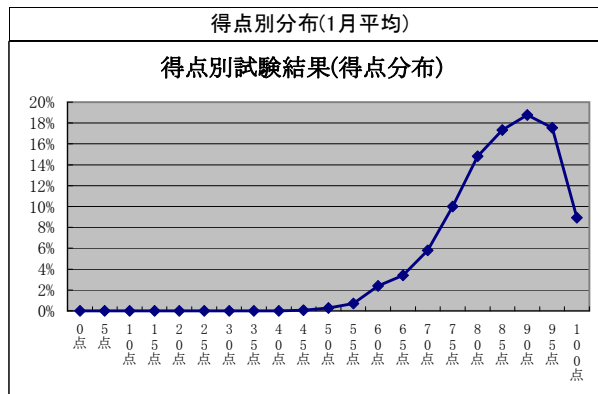
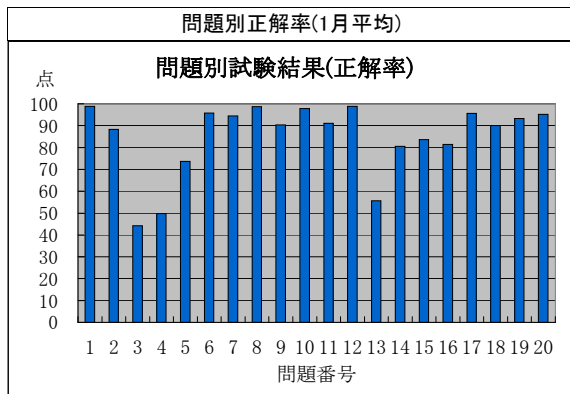


監理技術者講習の修了試験結果状況(平成23年1月分)



監理技術者講習の修了試験結果(問題別正解率)

実施日	地区	試験問題番号																				平均
		1	2	3	4	5	6	7	8	9	10	11	12	13	14	15	16	17	18	19	20	
H23.1.12	札幌	99	88	54	58	71	96	93	98	93	99	93	99	66	86	87	90	96	95	92	93	87.3
H23.1.12	さいたま	99	85	23	37	67	95	92	97	95	96	94	97	66	84	78	87	95	91	87	90	82.8
H23.1.12	東京	100	92	46	47	72	93	96	98	91	98	94	98	68	81	78	87	97	87	95	95	85.7
H23.1.12	福井	97	86	41	33	66	93	91	99	93	94	91	99	54	81	93	90	97	94	89	100	84.1
H23.1.12	福岡	100	94	53	40	71	97	99	99	97	97	92	100	57	85	85	85	97	90	96	92	86.3
H23.1.13	山形	100	90	44	38	69	96	92	100	90	100	90	98	48	83	83	77	94	88	90	90	83.0
H23.1.13	水戸	99	85	26	35	69	94	93	97	92	99	92	99	50	87	85	89	98	94	92	98	83.7
H23.1.13	長野	99	84	40	41	63	96	96	99	87	97	91	97	57	84	74	81	97	78	91	90	82.1
H23.1.13	名古屋	100	94	67	85	86	97	97	98	94	100	96	97	78	94	82	85	96	86	91	93	90.8
H23.1.14	仙台	100	87	38	64	80	98	98	99	98	98	93	98	59	97	91	83	97	97	95	94	88.2
H23.1.14	千葉	100	83	31	56	54	100	89	98	89	97	92	99	52	75	83	70	99	93	89	95	82.2
H23.1.14	東京	100	85	49	45	73	93	92	100	93	98	95	99	53	80	92	90	97	87	96	96	85.7
H23.1.14	横浜	99	74	47	62	64	96	90	97	90	97	90	98	53	71	64	84	95	85	87	94	81.9
H23.1.18	青森	100	84	36	24	53	91	91	98	80	96	93	96	40	85	76	82	96	84	89	95	79.5
H23.1.18	盛岡	99	86	57	41	61	89	86	99	83	97	82	97	54	80	80	83	96	79	86	82	80.9
H23.1.18	前橋	97	89	42	35	70	100	91	100	86	97	84	97	57	85	91	82	97	85	91	95	83.6
H23.1.18	東京	99	93	31	65	74	98	94	99	93	90	96	95	65	88	93	93	96	96	98	96	87.6
H23.1.18	静岡	98	84	25	46	75	98	97	97	88	99	96	100	51	91	78	90	98	98	97	100	85.3
H23.1.19	小平	97	81	40	30	56	97	84	94	91	100	90	100	40	63	91	87	96	91	93	91	80.6
H23.1.19	大阪	99	86	31	41	65	96	90	98	86	97	89	99	48	77	85	85	95	82	94	93	81.8
H23.1.20	函館	88	86	19	30	81	100	95	98	93	100	98	100	42	91	93	93	100	95	100	95	84.9
H23.1.20	郡山	98	88	62	47	74	92	94	98	95	94	82	97	45	80	98	80	97	86	94	98	85.0
H23.1.20	浦添	100	81	49	35	73	97	86	95	81	97	86	100	62	86	73	78	100	84	89	95	82.4
H23.1.21	仙台	96	79	27	43	63	93	96	96	89	95	88	100	45	88	80	82	98	93	93	96	82.0
H23.1.21	東京	98	82	40	65	68	96	93	98	91	94	93	99	45	69	68	76	92	89	91	96	82.2
H23.1.21	名古屋	99	89	46	41	72	95	96	99	89	98	91	97	58	83	81	75	92	85	92	96	83.7
H23.1.21	津	98	85	68	34	68	94	89	96	89	100	83	100	40	68	62	64	91	81	87	89	79.3
H23.1.25	旭川	98	89	59	80	85	99	96	100	91	98	93	99	81	93	98	85	100	92	94	93	91.2
H23.1.25	東京	100	86	35	46	74	99	96	96	86	97	96	97	62	86	86	79	96	95	90	95	84.9
H23.1.25	北九州	98	84	35	52	78	87	86	100	97	100	95	98	52	79	95	92	94	97	92	94	85.3
H23.1.25	鹿児島	100	93	51	64	71	96	98	98	91	100	89	100	62	96	91	93	98	96	96	100	89.2
H23.1.26	さいたま	100	83	36	32	64	98	90	99	94	94	90	99	51	63	73	89	97	92	95	90	81.5
H23.1.26	神戸	97	91	45	74	79	98	95	100	97	100	95	100	66	95	86	78	97	93	90	100	88.8
H23.1.26	広島	100	89	65	44	85	99	97	100	94	97	90	99	54	87	77	82	99	86	99	92	86.8
H23.1.27	千葉	100	95	44	53	68	90	97	98	82	97	82	98	42	82	85	74	94	94	95	92	83.1
H23.1.27	名古屋	99	88	57	46	74	96	95	99	91	99	95	100	60	78	91	79	97	87	94	99	86.2
H23.1.27	熊本	97	88	53	44	75	94	88	97	63	97	81	100	41	63	75	75	97	94	91	97	80.5
H23.1.28	市川	98	93	28	26	67	95	95	100	86	100	93	98	51	84	98	84	95	93	91	100	83.8
H23.1.28	東京	100	91	34	56	77	100	97	98	86	99	93	98	54	80	84	82	98	91	98	98	86.2
H23.1.28	横浜	98	84	49	49	66	97	96	98	93	97	96	99	56	69	66	80	97	84	90	90	82.7
H23.1.28	新潟	100	86	38	54	81	93	96	100	90	97	88	100	61	80	83	84	92	94	96	92	85.3
H23.1.28	岐阜	100	87	28	37	83	99	94	100	94	100	93	99	56	70	80	79	90	78	90	93	82.5
H23.1.28	大阪	99	98	45	60	69	96	96	99	96	98	96	98	63	90	99	88	96	95	98	99	88.9
H23.1.31	札幌	100	95	46	46	80	97	97	100	97	97	92	96	67	88	97	89	99	83	97	98	88.1
平均点		98.8	88.3	44.2	49.8	73.7	95.8	94.4	98.6	90.3	97.8	91.0	98.8	55.6	80.5	83.6	81.4	95.7	90.1	93.3	95.2	84.8

監理技術者講習の修了試験結果(得点別分布)

実施日	地区	得点(点)																					
		0点	5点	10点	15点	20点	25点	30点	35点	40点	45点	50点	55点	60点	65点	70点	75点	80点	85点	90点	95点	100点	
H23.1.12	札幌											1.0%		1.0%	3.1%	2.1%	12.4%	8.2%	9.3%	29.9%	22.7%	10.3%	
H23.1.12	さいたま	0.9%											0.9%	6.4%	2.7%	3.6%	13.6%	9.1%	18.2%	24.5%	17.3%	2.7%	
H23.1.12	東京											0.7%	1.3%	1.3%	6.0%	4.0%	6.0%	12.6%	13.9%	23.8%	21.2%	9.3%	
H23.1.12	福井												2.9%		1.4%	10.0%	7.1%	20.0%	21.4%	15.7%	11.4%	10.0%	
H23.1.12	福岡														5.6%	11.1%	15.3%	19.4%	26.4%	13.9%	8.3%		
H23.1.13	山形											1.9%	1.9%	7.7%	13.5%	5.8%	9.6%	15.4%	23.1%	9.6%	11.5%		
H23.1.13	水戸													4.9%	3.9%	12.6%	21.4%	21.4%	22.3%	9.7%	3.9%		
H23.1.13	長野									1.5%		4.4%	1.5%	2.9%	8.8%	14.7%	8.8%	17.6%	22.1%	13.2%	4.4%		
H23.1.13	名古屋											0.9%		2.6%	1.7%	6.0%	7.8%	7.8%	15.5%	30.2%	27.6%		
H23.1.14	仙台													2.3%	2.3%	7.0%	12.8%	17.4%	29.1%	11.6%	17.4%		
H23.1.14	千葉									1.1%				5.7%	5.7%	5.7%	13.8%	16.1%	17.2%	13.8%	12.6%	8.0%	
H23.1.14	東京												1.5%	1.5%	2.2%	5.2%	12.7%	9.0%	19.4%	20.1%	17.9%	10.4%	
H23.1.14	横浜													2.2%	9.9%	9.3%	14.3%	14.8%	14.8%	15.4%	15.9%	3.3%	
H23.1.18	青森												1.8%	9.1%	7.3%	12.7%	7.3%	14.5%	20.0%	16.4%	7.3%	3.6%	
H23.1.18	盛岡										1.3%	2.6%	5.3%	2.6%	1.3%	11.8%	13.2%	7.9%	17.1%	17.1%	13.2%	6.6%	
H23.1.18	前橋												1.4%	1.4%	2.7%	9.5%	14.9%	8.1%	24.3%	17.6%	14.9%	5.4%	
H23.1.18	東京	1.2%													1.2%	2.5%	6.2%	8.6%	18.5%	27.2%	25.9%	8.6%	
H23.1.18	静岡													1.0%	5.2%	6.3%	4.2%	14.6%	24.0%	22.9%	16.7%	5.2%	
H23.1.19	小平													5.7%	8.6%	8.6%	8.6%	21.4%	15.7%	24.3%	4.3%	2.9%	
H23.1.19	大阪										0.6%	0.6%	1.9%	3.9%	1.9%	7.7%	16.8%	14.8%	14.8%	21.9%	11.6%	3.2%	
H23.1.20	函館												2.3%			4.7%	14.0%	9.3%	20.9%	37.2%	9.3%	2.3%	
H23.1.20	郡山							1.5%							4.5%	10.6%	7.6%	12.1%	16.7%	10.6%	22.7%	13.6%	
H23.1.20	浦添												2.7%	2.7%	13.5%	2.7%	8.1%	10.8%	16.2%	24.3%	13.5%	5.4%	
H23.1.21	仙台													7.1%	5.4%	7.1%	12.5%	16.1%	17.9%	16.1%	10.7%	7.1%	
H23.1.21	東京												2.4%	5.9%	2.4%	5.9%	11.8%	21.2%	15.3%	16.5%	14.1%	4.7%	
H23.1.21	名古屋									1.1%				6.5%	5.4%	9.7%	24.7%	17.2%	12.9%	11.8%	10.8%		
H23.1.21	津											2.1%	6.4%	8.5%	8.5%	12.8%	21.3%	12.8%	17.0%	10.6%			
H23.1.25	旭川													2.4%	3.5%	2.4%	3.5%	3.5%	11.8%	12.9%	28.2%	31.8%	
H23.1.25	東京											1.3%	1.3%	3.8%	6.4%	10.3%	15.4%	12.8%	23.1%	17.9%	7.7%		
H23.1.25	北九州													7.9%	4.8%	9.5%	14.3%	19.0%	14.3%	19.0%	11.1%		
H23.1.25	鹿児島												2.2%	4.4%	4.4%	2.2%	17.8%	31.1%	28.9%	28.9%	8.9%		
H23.1.26	さいたま											0.9%	1.7%	3.5%	5.2%	9.6%	10.4%	15.7%	22.6%	13.9%	13.0%	3.5%	
H23.1.26	神戸														3.4%	3.4%	15.5%	19.0%	20.7%	27.6%	10.3%		
H23.1.26	広島												1.4%	1.4%	4.2%	1.4%	11.3%	11.3%	19.7%	9.9%	25.4%	14.1%	
H23.1.27	千葉											4.8%		4.8%	1.6%	8.1%	4.8%	16.1%	12.9%	24.2%	14.5%	8.1%	
H23.1.27	名古屋													1.9%	9.3%	7.5%	10.3%	16.8%	29.0%	19.6%	5.6%		
H23.1.27	熊本													6.3%	3.1%	12.5%	21.9%	18.8%	12.5%	6.3%	12.5%	6.3%	
H23.1.28	市川												1.8%	1.8%	1.8%	7.0%	5.3%	19.3%	28.1%	21.1%	10.5%	3.5%	
H23.1.28	東京												0.8%	2.4%	3.2%	0.8%	8.7%	12.7%	20.6%	25.4%	17.5%	7.9%	
H23.1.28	横浜												2.3%	1.2%	4.0%	8.7%	11.6%	18.5%	18.5%	17.3%	13.9%	4.0%	
H23.1.28	新潟												0.8%	1.7%	1.7%	4.2%	15.0%	19.2%	9.2%	23.3%	15.0%	10.0%	
H23.1.28	岐阜													1.2%	4.9%	9.8%	22.0%	12.2%	17.1%	12.2%	14.6%	6.1%	
H23.1.28	大阪													1.3%		1.3%	3.8%	11.3%	30.0%	16.3%	21.3%	15.0%	
H23.1.31	札幌													1.9%		1.0%	9.7%	11.7%	12.6%	31.1%	21.4%	10.7%	
	平均											0.1%	0.3%	0.7%	2.4%	3.4%	5.8%	10.0%	14.8%	17.3%	18.8%	17.5%	8.9%