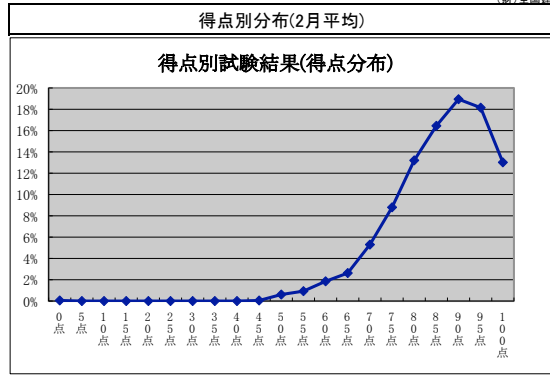
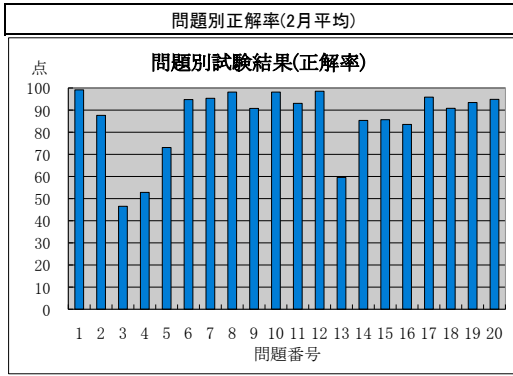


監理技術者講習の修了試験結果状況(平成23年2月分)

(財)全国建設研修センター



監理技術者講習の修了試験結果(問題別正解率)

実施日	地区	試験問題番号																				平均
		1	2	3	4	5	6	7	8	9	10	11	12	13	14	15	16	17	18	19	20	
H23.2.1	福島	91	94	27	39	67	97	91	97	88	100	94	97	61	91	94	91	88	88	91	94	84.0
H23.2.2	東京	99	92	57	47	74	96	99	100	96	99	97	99	55	84	74	80	97	87	90	97	86.0
H23.2.3	帯広	99	90	22	32	75	100	98	100	86	100	98	100	48	90	92	95	100	95	98	100	85.8
H23.2.3	さいたま	100	86	60	78	78	96	96	100	97	98	96	100	63	94	89	89	94	92	92	96	89.7
H23.2.3	長岡	98	91	45	48	58	91	97	97	82	95	91	98	49	82	89	75	94	92	85	97	82.7
H23.2.4	仙台	99	93	47	44	86	96	91	100	94	99	93	98	63	93	85	86	90	93	95	95	87.0
H23.2.4	千葉	100	83	31	40	67	92	94	100	87	97	94	99	44	81	77	78	96	90	88	95	81.7
H23.2.4	名古屋	97	94	47	40	82	91	99	100	92	99	100	99	67	85	97	83	98	93	97	100	88.0
H23.2.8	札幌	97	85	62	48	60	96	92	99	89	96	96	99	47	78	96	82	97	95	99	99	85.6
H23.2.8	秋田	99	93	33	58	67	95	95	98	94	95	96	99	54	92	89	88	96	92	95	94	86.1
H23.2.8	小平	97	92	28	42	75	98	94	98	85	97	97	100	66	82	88	88	95	89	92	98	85.1
H23.2.8	松本	99	93	45	58	69	96	90	97	96	96	96	97	66	93	92	92	97	94	94	93	87.7
H23.2.9	八戸	96	87	21	45	77	98	98	100	98	100	98	100	66	85	91	91	98	89	94	100	86.6
H23.2.9	東京	96	90	39	46	70	98	97	96	96	99	96	100	66	92	84	74	100	93	89	93	85.7
H23.2.9	相模原	100	89	36	59	75	99	96	99	94	99	92	95	63	90	88	89	95	92	99	96	87.3
H23.2.10	甲府	97	86	71	64	84	97	91	97	90	97	91	93	64	88	90	84	91	93	90	90	87.4
H23.2.10	三島	95	80	40	70	55	93	90	100	93	95	90	100	48	75	83	83	93	88	88	93	82.6
H23.2.15	いわき	98	86	67	96	76	90	86	100	96	100	90	100	49	88	88	82	98	100	98	92	89.0
H23.2.15	水戸	98	87	35	46	69	98	95	99	87	98	92	100	54	77	97	89	99	96	97	98	85.6
H23.2.15	柏	96	83	46	62	62	88	88	99	86	100	95	99	52	91	78	78	93	93	91	95	83.8
H23.2.15	東京	99	90	42	46	77	95	96	97	92	97	95	98	56	90	91	83	93	90	89	92	85.4
H23.2.15	横浜	99	86	37	35	70	94	95	99	91	98	95	99	55	75	92	89	99	96	95	97	84.8
H23.2.15	金沢	98	94	23	45	78	98	95	100	93	99	96	98	65	86	99	98	99	91	97	99	87.6
H23.2.15	名古屋	100	87	49	36	75	97	94	98	93	99	96	99	62	84	97	96	98	86	96	100	87.1
H23.2.16	札幌	100	94	33	56	72	94	67	100	78	89	83	100	67	83	94	83	100	78	89	94	82.7
H23.2.16	浜松	100	89	39	36	52	97	98	100	95	98	97	97	54	82	77	82	98	87	90	97	83.3
H23.2.16	大阪	99	90	32	66	66	94	90	99	88	98	95	99	54	78	84	80	94	89	91	95	84.1
H23.2.16	岡山	100	92	28	30	70	98	90	98	92	100	96	100	56	84	88	84	98	82	100	100	84.3
H23.2.17	青森	100	88	37	43	78	90	94	94	92	94	100	94	63	80	80	88	84	96	96	98	84.5
H23.2.17	盛岡	98	88	27	69	82	98	94	100	96	100	98	96	63	98	82	88	100	92	94	98	88.1
H23.2.17	前橋	99	80	41	30	61	90	88	95	78	99	88	99	53	71	88	81	94	84	94	92	80.3
H23.2.18	東京	100	90	39	47	87	96	96	96	88	98	92	99	60	87	89	83	99	91	94	92	86.2
H23.2.18	新潟	100	85	40	38	78	91	93	99	79	98	96	99	58	84	91	81	94	90	91	94	84.0
H23.2.18	富山	100	86	32	27	68	93	90	98	84	96	92	98	55	84	93	85	96	90	98	98	83.2
H23.2.18	津	99	87	49	36	72	96	99	97	93	100	84	99	56	68	69	79	96	80	98	96	82.2
H23.2.18	神戸	100	97	67	78	82	96	99	100	100	100	99	99	70	94	99	100	100	96	100	99	93.8
H23.2.22	札幌	99	92	63	87	80	99	99	99	97	100	95	100	61	86	88	88	100	97	98	99	91.4
H23.2.22	東京	98	91	48	48	70	95	96	100	98	98	98	98	72	85	91	89	99	95	98	97	88.2
H23.2.22	福岡	100	92	43	46	69	95	99	96	89	98	95	98	60	83	94	78	96	93	98	96	85.9
H23.2.23	仙台	98	87	35	31	76	98	92	98	88	99	98	98	61	85	88	86	96	89	91	96	84.5
H23.2.23	さいたま	98	89	81	90	64	91	97	98	97	89	94	98	53	97	80	80	91	93	88	90	87.9
H23.2.23	大阪	97	95	57	87	84	97	97	100	92	100	95	100	71	97	89	89	99	97	94	94	91.6
H23.2.23	広島	100	89	41	51	63	95	99	99	96	99	92	100	61	89	80	84	97	89	92	96	85.6
H23.2.24	千葉	100	80	50	60	76	92	96	98	98	100	90	100	60	98	74	78	92	86	92	92	85.6
H23.2.24	名古屋	99	82	51	39	72	95	96	97	92	99	92	98	58	77	84	81	99	90	90	96	84.4
H23.2.25	宇都宮	97	79	41	53	57	89	92	94	83	99	87	98	48	74	71	70	91	82	90	90	79.3
H23.2.25	市川	100	82	23	43	73	95	92	100	83	98	92	98	55	83	88	82	95	92	93	97	83.2
H23.2.25	東京	100	93	31	44	71	95	98	100	90	99	95	99	63	90	91	83	97	91	97	95	86.1
H23.2.25	小平	100	91	45	74	85	98	98	100	97	100	98	100	59	91	92	88	92	94	94	97	89.7
H23.2.25	横浜	99	85	60	42	71	99	92	99	91	97	92	97	51	78	84	79	96	94	91	92	84.5
H23.2.25	静岡	99	88	40	58	76	95	94	98	93	95	90	94	66	91	76	90	94	94	91	94	85.8
平均点		99.1	87.6	46.5	52.8	73.1	94.8	95.3	98.1	90.8	98.1	93.0	98.5	59.6	85.3	85.7	83.5	95.9	90.8	93.4	94.9	85.8

監理技術者講習の修了試験結果(得点別分布)

(財)国土建設研修センター

実施日	地区	得点(点)																				
		0点	5点	10点	15点	20点	25点	30点	35点	40点	45点	50点	55点	60点	65点	70点	75点	80点	85点	90点	95点	100点
H23.2.1	福島										3.0%			6.1%	9.1%	3.0%	15.2%	21.2%	15.2%	21.2%	6.1%	
H23.2.2	東京											1.1%	1.1%	5.4%	3.2%	11.8%	6.5%	19.4%	22.6%	18.3%	10.8%	
H23.2.3	帯広														7.9%	3.2%	19.0%	30.2%	15.9%	20.6%	3.2%	
H23.2.3	さいたま												1.0%	4.2%	3.1%	4.2%	9.4%	9.4%	22.9%	19.8%	26.0%	
H23.2.3	長岡										1.5%	6.2%	1.5%	4.6%	16.9%	13.8%	20.0%	15.4%	12.3%	7.7%		
H23.2.4	仙台										1.2%	1.2%	1.2%	4.9%	19.8%	16.0%	22.2%	25.9%	6.2%			
H23.2.4	千葉											1.3%	7.7%	6.4%	7.7%	9.0%	14.1%	16.7%	20.5%	11.5%	5.1%	
H23.2.4	名古屋											1.1%		2.3%	2.3%	5.7%	15.9%	14.8%	18.2%	29.5%	10.2%	
H23.2.8	札幌												1.4%	2.7%	6.8%	11.0%	11.0%	19.2%	21.9%	19.2%	6.8%	
H23.2.8	秋田												2.4%	2.4%	5.9%	9.4%	9.4%	22.4%	15.3%	23.5%	9.4%	
H23.2.8	小平											1.5%	1.5%	3.1%	6.2%	7.7%	16.9%	10.8%	27.7%	20.0%	4.6%	
H23.2.8	松本												1.4%		4.2%	7.0%	16.9%	12.7%	21.1%	28.2%	8.5%	
H23.2.9	八戸										2.1%	4.3%	2.1%	2.1%	4.3%	6.4%	21.3%	23.4%	27.7%	6.4%		
H23.2.9	東京											1.1%	1.1%	5.6%	1.1%	10.0%	14.4%	15.6%	22.2%	24.4%	4.4%	
H23.2.9	相模原											1.2%	1.2%	2.4%	3.6%	8.4%	4.8%	20.5%	26.5%	19.3%	12.0%	
H23.2.10	甲府								1.7%			3.4%	1.7%	1.7%	1.7%	10.3%	6.9%	13.8%	12.1%	19.0%	27.6%	
H23.2.10	三島											2.5%	2.5%	7.5%	2.5%	10.0%	22.5%	20.0%	17.5%	7.5%	7.5%	
H23.2.15	いわき										2.0%	2.0%			2.0%	6.1%	8.2%	16.3%	18.4%	22.4%	22.4%	
H23.2.15	水戸								1.1%	1.1%		2.2%	2.2%	1.1%	4.4%	5.5%	12.1%	15.4%	23.1%	25.3%	6.6%	
H23.2.15	柏									1.2%			3.7%	3.7%	11.1%	7.4%	11.1%	17.3%	22.2%	13.6%	8.6%	
H23.2.15	東京										0.9%	1.9%	5.6%	3.7%	6.5%	15.0%	16.8%	22.4%	20.6%	6.5%		
H23.2.15	横浜										0.6%	0.6%	4.7%	5.3%	7.1%	16.5%	21.8%	21.2%	15.9%	5.9%		
H23.2.15	金沢											0.9%	3.4%	6.8%	12.0%	17.1%	33.3%	20.5%	6.0%			
H23.2.15	名古屋											1.1%	2.1%	5.3%	10.5%	9.5%	17.9%	21.1%	17.9%	14.7%		
H23.2.16	札幌										5.6%		5.6%	5.6%		16.7%	5.6%	11.1%	22.2%	22.2%	5.6%	
H23.2.16	浜松											1.6%	4.9%	3.3%	16.4%	16.4%	21.3%	24.6%	6.6%	4.9%		
H23.2.16	大阪										1.4%		2.7%	4.8%	4.8%	10.3%	17.1%	13.0%	24.0%	13.7%	8.2%	
H23.2.16	岡山											2.0%	2.0%	6.0%	6.0%	20.0%	22.0%	34.0%	4.0%	4.0%		
H23.2.17	青森								2.0%				2.0%	5.9%	5.9%	5.9%	17.6%	9.8%	17.6%	27.5%	5.9%	
H23.2.17	盛岡										2.0%	2.0%		2.0%	2.0%	12.2%	22.4%	18.4%	30.6%	8.2%		
H23.2.17	前橋											3.6%	4.8%	6.0%	8.4%	12.0%	21.7%	18.1%	9.6%	10.8%	4.8%	
H23.2.18	東京										1.1%	1.1%		1.1%	1.1%	6.7%	5.6%	16.9%	15.7%	21.3%	13.5%	15.7%
H23.2.18	新潟											2.5%	1.2%	2.5%	1.2%	4.9%	16.0%	12.3%	13.6%	18.5%	19.8%	7.4%
H23.2.18	富山											2.5%	2.5%	0.8%	4.1%	14.0%	20.7%	19.0%	22.3%	9.9%	4.1%	
H23.2.18	津											1.3%	8.0%	13.3%	10.7%	13.3%	14.7%	24.0%	12.0%	2.7%		
H23.2.18	神戸												1.5%	1.5%	1.5%	4.5%	4.5%	19.4%	31.3%	35.8%		
H23.2.22	札幌												3.3%	2.2%	2.2%	5.4%	13.0%	18.5%	29.3%	26.1%		
H23.2.22	東京										0.8%		3.9%	3.1%	3.9%	8.7%	18.1%	26.0%	18.9%	16.5%		
H23.2.22	福岡											2.0%		2.0%	3.0%	9.0%	20.0%	18.0%	20.0%	13.0%	13.0%	
H23.2.23	仙台										1.1%		3.2%	2.1%	5.3%	5.3%	18.9%	21.1%	23.2%	16.8%	3.2%	
H23.2.23	さいたま											1.0%	1.0%	1.0%	4.0%	6.9%	12.9%	17.8%	15.8%	20.8%	18.8%	
H23.2.23	大阪												1.1%		4.2%	2.1%	10.5%	8.4%	16.8%	25.3%	31.6%	
H23.2.23	広島												2.5%	6.3%	10.1%	13.9%	24.1%	19.0%	17.7%	6.3%		
H23.2.24	千葉												4.0%	2.0%	10.0%	6.0%	8.0%	22.0%	20.0%	14.0%	14.0%	
H23.2.24	名古屋										1.4%	1.4%	2.1%	2.1%	4.8%	15.1%	13.7%	15.1%	19.9%	13.0%	11.6%	
H23.2.25	宇都宮										2.2%	3.3%	5.6%	4.4%	8.9%	18.9%	16.7%	11.1%	13.3%	12.2%	3.3%	
H23.2.25	市川										1.7%	3.3%	5.0%	3.3%	3.3%	10.0%	11.7%	11.7%	28.3%	16.7%	5.0%	
H23.2.25	東京											2.3%		1.2%	2.3%	12.8%	11.6%	25.6%	18.6%	15.1%	10.5%	
H23.2.25	小平										1.5%			3.0%	1.5%	6.1%	6.1%	15.2%	13.6%	31.8%	21.2%	
H23.2.25	横浜										0.6%		2.6%	4.5%	5.1%	8.3%	14.7%	23.7%	17.9%	14.7%	7.7%	
H23.2.25	静岡	1.2%										1.2%		1.2%	8.1%	8.1%	15.1%	15.1%	11.6%	24.4%	14.0%	
平均		0.06%									0.1%	0.6%	0.9%	1.9%	2.6%	5.3%	8.8%	13.2%	16.4%	18.9%	18.2%	13.0%