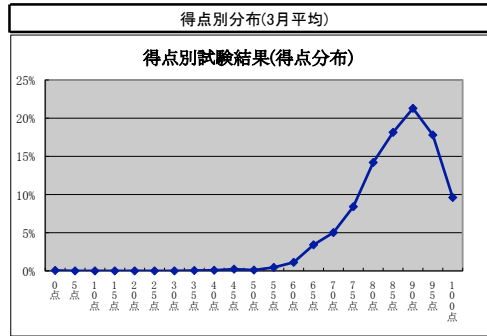
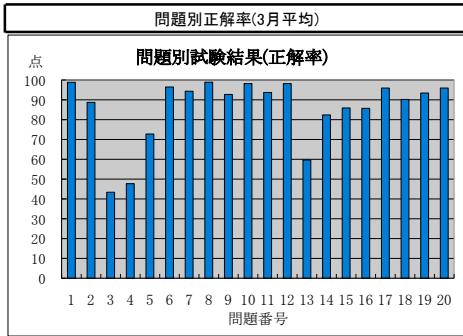


監理技術者講習の修了試験結果状況(平成23年3月分)



監理技術者講習の修了試験結果(問題別正解率)

実施日	地区	試験問題番号																				平均
		1	2	3	4	5	6	7	8	9	10	11	12	13	14	15	16	17	18	19	20	
H23.3.1	札幌	100	88	53	71	82	100	100	100	100	94	100	71	94	94	88	100	100	100	100	100	91.8
H23.3.2	八戸	98	89	53	62	84	100	96	96	98	93	98	98	80	98	91	91	98	96	89	84	89.6
H23.3.2	さいたま	100	88	29	47	71	100	96	100	96	97	93	99	54	82	95	73	96	94	94	96	85.0
H23.3.2	東京	99	99	30	59	83	100	96	100	95	99	99	97	78	95	95	86	98	99	97	99	90.2
H23.3.2	岐阜	96	96	64	78	86	97	92	100	100	100	96	100	87	88	96	90	100	95	97	99	92.9
H23.3.2	広島	100	93	58	47	72	93	98	100	100	95	95	100	58	86	95	88	98	98	100	98	88.6
H23.3.2	熊本	100	79	47	41	68	88	94	100	94	97	100	100	29	74	76	91	88	91	94	91	82.1
H23.3.3	福島	100	92	25	29	75	100	100	100	96	100	100	100	58	88	92	92	100	92	92	100	86.6
H23.3.3	郡山	98	91	68	36	61	98	91	100	98	100	95	98	46	82	95	82	98	89	95	98	86.0
H23.3.3	長岡	100	89	44	74	63	98	96	98	90	100	91	100	47	89	90	90	98	95	94	93	87.0
H23.3.4	函館	100	78	28	32	55	92	92	98	90	95	93	100	48	78	85	68	100	83	97	100	80.6
H23.3.4	千葉	99	84	69	26	59	96	93	98	86	98	90	99	51	79	81	78	96	94	98	91	83.3
H23.3.4	横浜	98	79	36	66	64	98	91	98	92	99	91	97	58	79	86	79	93	90	90	95	84.0
H23.3.4	静岡	100	94	34	53	89	100	92	100	92	98	94	100	79	96	89	91	89	100	98	98	89.3
H23.3.4	名古屋	100	93	30	47	73	91	95	98	93	99	97	98	60	79	94	82	97	93	96	97	85.6
H23.3.4	大阪	98	93	37	47	88	98	97	99	95	97	96	99	68	91	100	88	97	94	96	99	88.9
H23.3.8	札幌	99	88	25	46	84	97	96	99	97	96	91	100	59	89	92	91	100	96	97	97	87.0
H23.3.8	柏	100	91	49	49	77	97	93	97	95	100	97	99	59	84	100	89	97	95	99	99	88.3
H23.3.8	東京	100	87	28	59	79	97	95	100	98	99	98	99	65	93	93	87	96	93	97	99	88.1
H23.3.8	北九州	100	84	29	57	65	94	88	100	94	98	96	96	55	80	88	75	96	96	92	94	83.9
H23.3.9	小平	97	89	35	66	84	100	98	98	95	100	98	98	68	90	97	90	96	92	95	100	89.4
H23.3.9	横浜	100	95	73	65	79	95	96	98	94	96	94	99	66	85	84	87	94	86	94	96	88.8
H23.3.9	神戸	100	86	53	39	67	95	97	98	91	100	94	98	59	83	94	91	98	97	95	95	86.5
H23.3.9	福岡	99	91	41	39	61	93	91	97	90	94	94	99	58	87	94	84	100	90	93	99	84.7
H23.3.10	札幌	96	90	68	80	88	98	96	98	90	100	94	98	84	96	92	90	98	94	96	94	92.0
H23.3.10	秋田	99	83	49	61	75	95	96	99	96	100	95	100	64	96	92	82	99	91	93	96	88.1
H23.3.10	相模原	100	88	38	40	73	95	94	97	88	97	94	100	44	82	81	82	96	92	97	96	83.7
H23.3.10	金沢	96	96	40	32	72	96	93	100	93	100	93	96	61	79	91	95	77	96	98	98	85.1
H23.3.10	長野	99	85	46	37	63	97	95	98	91	97	94	98	61	81	70	87	96	94	91	99	84.0
H23.3.10	長崎	100	74	56	18	69	90	95	100	77	95	92	100	51	72	82	92	95	90	95	92	81.8
H23.3.11	仙台	99	88	61	79	83	99	96	99	96	97	93	98	68	95	86	84	97	92	95	95	90.0
H23.3.11	市川	46	44	24	30	36	44	41	44	39	43	43	44	27	43	39	38	44	39	43	44	39.8
H23.3.11	東京	100	94	92	37	58	76	96	93	99	96	100	95	99	70	92	87	94	99	94	98	88.7
H23.3.11	東京	100	98	37	60	83	97	100	97	95	100	97	100	82	97	92	90	93	90	100	95	90.2
H23.3.11	新潟	98	79	48	26	69	87	90	99	79	91	90	99	35	74	54	79	92	76	89	85	77.0
H23.3.11	名古屋	99	93	31	39	72	98	97	99	93	99	95	97	55	83	81	80	95	95	88	95	84.2
H23.3.11	大阪	99	94	48	39	71	95	96	95	92	99	95	98	52	80	83	86	94	77	91	92	83.8
H23.3.15	東京	100	95	33	52	72	94	92	100	99	98	91	100	62	88	79	78	96	98	94	99	86.0
H23.3.15	横浜	99	88	45	56	76	96	94	98	95	98	93	99	59	78	86	85	92	89	98	97	86.1
H23.3.16	帯広	100	87	50	52	73	97	95	100	98	100	97	98	61	81	90	90	97	95	89	95	87.3
H23.3.16	東京	98	79	34	28	66	91	96	100	98	98	96	98	60	85	89	79	96	100	91	94	83.8
H23.3.16	福井	99	87	40	27	53	96	92	99	97	99	90	90	55	81	82	86	95	91	90	95	81.7
H23.3.16	高松	100	96	46	50	72	100	93	100	91	100	98	100	59	74	74	85	87	93	96	98	85.6
H23.3.17	富山	98	85	35	33	65	96	94	100	88	97	88	97	54	80	94	88	99	87	93	91	83.1
H23.3.18	旭川	99	86	50	65	80	93	95	98	90	98	90	96	58	85	92	89	94	93	92	96	87.0
H23.3.18	東京	100	88	64	86	65	96	93	98	91	93	91	98	61	83	87	80	97	96	92	98	87.9
H23.3.18	名古屋	99	91	65	45	82	98	99	100	92	99	96	100	59	88	87	86	98	85	94	98	88.1
H23.3.23	東京	100	89	40	46	79	97	94	96	92	96	93	98	66	84	93	92	100	94	93	98	87.0
H23.3.23	小平	100	80	40	39	71	99	94	99	95	99	99	99	57	76	92	87	98	94	97	98	85.7
H23.3.23	大阪	100	93	58	84	72	95	98	99	94	100	94	100	78	92	89	83	96	91	95	96	90.4
H23.3.23	岡山	96	94	35	45	88	98	96	100	96	100	96	96	69	92	71	86	100	94	98	98	87.4
H23.3.24	名古屋	99	88	30	33	74	97	98	98	92	97	93	99	63	89	92	84	95	88	93	92	84.7
H23.3.25	札幌	98	92	45	49	80	99	98	100	96	98	96	100	56	88	98	91	98	94	96	98	88.5
H23.3.25	千葉	99	78	42	43	70	97	87	100	93	100	93	99	60	84	82	88	93	85	85	92	83.5
H23.3.25	津	96	91	56	47	81	95	95	100	89	96	93	98	58	72	67	72	93	81	93	93	83.3
H23.3.25	京都	99	87	37	35	54	97	84	99	84	97	93	99	44	68	88	90	99	76	94	99	81.2
H23.3.25	鹿児島	98	95	18	48	84	100	98	98	95	100	93	100	61	82	89	95	96	93	98	98	87.1
	平均点	98.9	88.7	43.4	47.7	72.8	96.5	94.3	98.9	92.7	98.2	93.7	98.2	59.6	82.4	85.9	85.7	96.0	90.2	93.4	96.0	85.7

監理技術者講習の修了試験結果(得点別分布)

実施日	地区	得点(点)																							
		0点	5点	10点	15点	20点	25点	30点	35点	40点	45点	50点	55点	60点	65点	70点	75点	80点	85点	90点	95点	100点			
H23.3.1	札幌																5.9%	5.9%	17.6%	17.6%	23.5%	29.4%			
H23.3.2	八戸															4.4%	8.9%	8.9%	13.3%	22.2%	17.8%	24.4%			
H23.3.2	さいたま											0.9%	3.6%	5.4%	2.7%	6.3%	11.6%	25.0%	18.8%	19.6%	6.3%				
H23.3.2	東京											0.9%	0.9%			6.3%	6.3%	17.1%	20.7%	32.4%	15.3%				
H23.3.2	岐阜												1.3%	2.6%	7.8%	5.2%	22.1%	31.2%	29.9%						
H23.3.2	広島											2.3%			2.3%	2.3%	14.0%	11.6%	30.2%	30.2%	7.0%				
H23.3.2	熊本											2.9%	2.9%	5.9%	11.8%	23.5%	20.6%	29.4%	2.9%						
H23.3.3	福島											4.2%				16.7%	37.5%	20.8%	16.7%	4.2%					
H23.3.3	郡山										1.8%		1.8%	7.1%	8.9%	14.3%	16.1%	19.6%	19.6%	10.7%					
H23.3.3	長岡											1.2%	4.9%	9.9%	17.3%	19.8%	12.3%	21.0%	13.6%						
H23.3.4	函館										1.7%	3.3%	1.7%	10.0%	16.7%	18.3%	26.7%	16.7%	3.3%	1.7%					
H23.3.4	千葉										3.7%			9.9%	8.6%	7.4%	7.4%	21.0%	19.8%	12.3%	9.9%				
H23.3.4	横浜										0.8%	0.8%	0.8%	0.8%	1.7%	5.0%	4.1%	10.7%	11.6%	20.7%	18.2%	14.9%	9.9%		
H23.3.4	静岡												1.9%	1.9%	3.8%	15.1%	13.2%	20.8%	28.3%	15.1%					
H23.3.4	名古屋												1.1%	2.1%	8.5%	5.3%	16.0%	21.3%	23.4%	16.0%	6.4%				
H23.3.4	大阪										1.0%				2.0%	5.1%	10.1%	16.2%	31.3%	24.2%	10.1%				
H23.3.8	札幌													2.6%	5.3%	6.6%	6.6%	22.4%	34.2%	14.5%	7.9%				
H23.3.8	柏											1.3%		2.7%	4.0%	14.7%	22.7%	16.0%	28.0%	10.7%					
H23.3.8	東京											1.9%	0.9%	3.7%	2.8%	11.2%	23.4%	15.9%	30.8%	9.3%					
H23.3.8	北九州											2.0%	3.9%		3.9%	11.8%	13.7%	29.4%	15.7%	15.7%	3.9%				
H23.3.9	小平											1.6%		1.6%	6.5%	8.1%	17.7%	24.2%	21.0%	19.4%					
H23.3.9	横浜											2.4%	1.2%	4.7%		4.7%	10.6%	12.9%	18.8%	17.6%	27.1%				
H23.3.9	神戸													6.3%	12.5%	10.9%	25.0%	18.8%	12.5%	14.1%					
H23.3.9	福岡											1.4%	1.4%	1.4%	5.8%	13.0%	13.0%	17.4%	27.5%	13.0%	5.8%				
H23.3.10	札幌										2.0%	2.0%			2.0%	2.0%	6.0%	6.0%	16.0%	26.0%	38.0%				
H23.3.10	秋田										1.3%			2.6%	3.9%	6.6%	11.8%	14.5%	18.4%	26.3%	14.5%				
H23.3.10	相模原											2.6%	2.6%	9.0%	9.0%	16.7%	26.9%	11.5%	16.7%	5.1%					
H23.3.10	金沢											1.8%			5.3%	10.5%	24.6%	12.3%	22.8%	14.0%	8.8%				
H23.3.10	長野										1.1%		1.1%	3.2%	11.7%	5.3%	14.9%	24.5%	17.0%	17.0%	4.3%				
H23.3.10	長崎											2.6%		12.8%	12.8%	25.6%	23.1%	10.3%	10.3%	2.6%					
H23.3.11	仙台											0.9%		0.9%	1.8%	3.6%	1.8%	4.5%	4.5%	10.0%	18.2%	21.8%	31.8%		
H23.3.11	市川	54.3%										1.1%				2.1%	5.3%	5.3%	6.4%	12.8%	6.4%	6.4%			
H23.3.11	東京												1.2%		2.4%	2.4%	10.7%	8.3%	10.7%	19.0%	28.6%	16.7%			
H23.3.11	東京												1.7%		1.7%	1.7%	11.7%	10.0%	28.3%	33.3%	11.7%				
H23.3.11	新潟										1.8%	1.8%	0.9%	4.5%	12.5%	12.5%	21.4%	11.6%	13.4%	8.0%	8.9%	2.7%			
H23.3.11	名古屋											0.8%	0.8%	3.1%	1.5%	3.8%	10.0%	16.9%	21.5%	22.3%	15.4%	3.8%			
H23.3.11	大阪										0.8%			3.8%	1.5%	7.6%	9.1%	17.4%	18.9%	19.7%	15.9%	5.3%			
H23.3.15	東京											1.2%		1.2%		3.5%	15.3%	14.1%	15.3%	20.0%	20.0%	9.4%			
H23.3.15	横浜											1.0%	3.0%	1.0%	5.0%	7.9%	8.9%	25.7%	16.8%	21.8%	8.9%				
H23.3.16	帯広											1.6%			3.2%	3.2%	1.6%	16.1%	17.7%	27.4%	17.7%	11.3%			
H23.3.16	東京												8.5%	12.8%	4.3%	14.9%	19.1%	17.0%	17.0%	6.4%					
H23.3.16	福井											2.6%	2.6%	9.1%	6.5%	10.4%	18.2%	16.9%	19.5%	7.8%	6.5%				
H23.3.16	高松													9.3%	7.4%	7.4%	1.9%	18.5%	31.5%	14.8%	9.3%				
H23.3.17	富山											1.1%			3.2%	3.2%	7.4%	9.6%	17.0%	24.5%	16.0%	7.4%			
H23.3.18	旭川	1.2%											1.2%	1.2%	2.4%	6.0%	13.1%	17.9%	23.8%	21.4%	11.9%				
H23.3.18	東京											1.1%	2.2%	2.2%	4.3%	4.3%	9.8%	19.6%	20.7%	13.0%	22.8%				
H23.3.18	名古屋													1.1%	5.4%	7.5%	10.8%	15.1%	26.9%	20.4%	12.9%				
H23.3.23	東京											0.8%	0.8%	2.3%	1.5%	9.2%	10.7%	21.4%	25.2%	19.8%	8.4%				
H23.3.23	小平												2.3%	1.1%	2.3%	14.9%	11.5%	20.7%	23.0%	17.2%	6.9%				
H23.3.23	大阪											1.0%		2.0%	5.1%	1.0%	12.2%	7.1%	18.4%	28.6%	24.5%				
H23.3.23	岡山													3.9%	5.9%	15.7%	25.5%	21.6%	15.7%	11.8%					
H23.3.24	名古屋												1.7%	3.3%	4.2%	11.7%	15.8%	20.8%	20.8%	18.3%	3.3%				
H23.3.25	札幌												0.9%	1.8%	6.1%	18.4%	16.7%	18.4%	21.9%	15.8%					
H23.3.25	千葉											2.2%	1.1%		4.5%	9.0%	9.0%	16.9%	13.5%	21.3%	14.6%	7.9%			
H23.3.25	津											1.8%	1.8%		1.8%	7.0%	1.8%	12.3%	14.0%	19.3%	21.1%	5.3%			
H23.3.25	京都												1.5%		10.3%	5.9%	11.8%	29.4%	16.2%	10.3%	13.2%	1.5%			
H23.3.25	鹿児島														4.5%	11.4%	11.4%	15.9%	29.5%	22.7%	4.5%				
	平均	0.06%										0.06%	0.1%	0.2%	0.1%	0.5%	1.1%	3.4%	5.0%	8.4%	14.2%	18.1%	21.3%	17.8%	9.6%