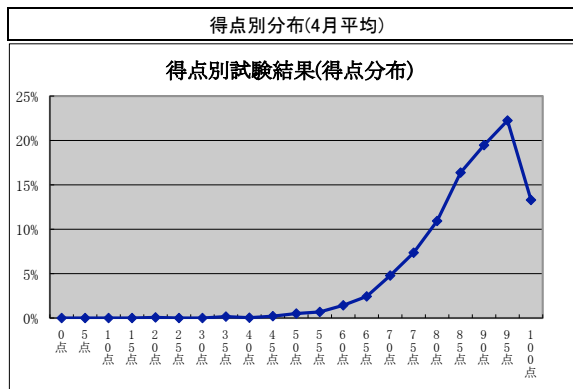
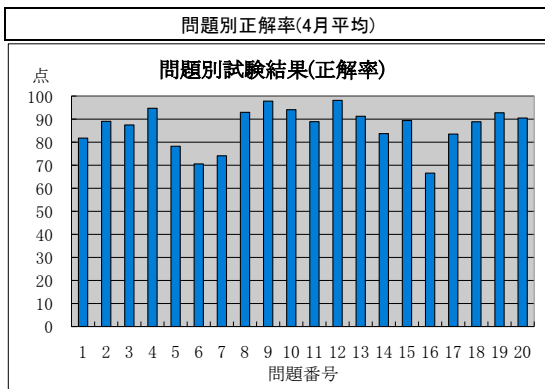


監理技術者講習の修了試験結果状況(平成23年4月分)



監理技術者講習の修了試験結果(問題別正解率)

実施日	地区	試験問題番号																			平均	
		1	2	3	4	5	6	7	8	9	10	11	12	13	14	15	16	17	18	19		20
H23.4.5	金沢	93	93	90	93	71	85	60	94	96	92	94	97	89	85	99	44	96	96	92	96	87.8
H23.4.5	長野	82	98	89	97	79	98	68	94	98	99	98	99	93	95	97	59	86	91	95	94	90.5
H23.4.5	名古屋	80	88	84	90	75	57	69	94	98	90	92	99	92	73	95	43	88	91	94	90	84.1
H23.4.5	福岡	86	99	78	94	88	71	65	99	99	97	92	100	84	85	84	71	74	82	83	84	85.8
H23.4.6	東京	87	94	80	97	73	80	81	89	98	97	90	100	90	76	81	55	80	93	89	87	85.9
H23.4.6	津	72	87	78	92	80	72	65	90	97	93	88	98	92	72	85	45	80	83	92	88	82.5
H23.4.7	秋田	86	95	93	97	72	89	89	99	99	90	82	98	90	83	92	70	72	86	92	84	87.9
H23.4.7	岐阜	78	93	81	97	77	89	70	92	100	96	84	100	93	88	88	58	62	84	84	88	85.1
H23.4.7	熊本	77	90	81	94	71	69	75	90	100	90	94	100	90	81	90	67	79	92	94	92	85.8
H23.4.8	東京	83	89	84	96	84	73	76	93	98	89	94	99	93	78	92	76	76	82	94	88	86.9
H23.4.8	岡山	85	92	87	96	83	73	79	96	98	94	94	100	90	79	88	75	75	77	96	92	87.5
H23.4.11	札幌	81	85	76	91	83	44	68	94	98	92	92	98	97	81	91	73	84	87	93	87	84.8
H23.4.12	青森	80	87	90	86	64	89	70	99	100	99	90	100	87	94	83	59	72	73	88	88	84.9
H23.4.12	横浜	80	93	91	94	78	77	85	95	98	94	89	99	95	77	81	70	61	91	90	88	86.3
H23.4.12	大阪	74	87	89	87	78	63	78	96	98	93	89	99	93	80	87	69	73	85	92	93	85.2
H23.4.13	東京	90	92	96	93	83	86	83	95	100	95	97	98	94	98	92	78	86	84	95	96	91.6
H23.4.13	福井	69	82	76	86	76	64	76	94	96	92	92	100	94	72	90	65	47	92	65	89	80.9
H23.4.13	松本	86	91	90	91	84	86	87	96	98	94	86	100	94	89	87	65	78	84	96	90	88.6
H23.4.13	高松	79	90	87	92	84	87	81	94	98	94	89	97	95	77	84	63	74	84	94	94	86.9
H23.4.14	帯広	90	98	88	90	85	92	96	100	100	98	90	96	96	96	94	77	92	98	94	96	93.3
H23.4.14	富山	78	88	88	93	75	59	75	93	97	94	85	99	87	72	92	69	87	95	92	91	85.5
H23.4.14	京都	89	94	92	100	82	73	88	98	98	98	92	98	91	85	71	56	85	77	94	83	87.2
H23.4.14	広島	88	91	84	95	83	80	70	94	99	94	93	99	93	88	83	66	72	83	93	91	87.0
H23.4.15	札幌	92	98	94	96	78	86	86	99	97	95	98	99	97	99	91	88	94	98	100	99	94.2
H23.4.15	甲府	96	99	99	94	89	93	86	99	100	97	96	100	99	99	94	67	87	97	97	94	94.1
H23.4.15	浜松	93	90	94	97	82	63	67	91	99	93	87	97	90	83	94	71	88	90	95	93	87.9
H23.4.15	名古屋	81	85	82	92	74	48	69	88	99	95	84	99	93	78	88	66	75	88	93	89	83.3
H23.4.15	長崎	75	84	91	98	78	60	65	95	100	95	96	100	89	93	78	80	73	91	96	87	86.2
H23.4.19	旭川	71	84	84	86	65	48	67	84	97	94	81	97	87	77	82	67	76	90	91	86	80.7
H23.4.19	前橋	82	95	90	97	79	60	66	96	99	93	95	99	92	88	88	69	76	87	89	85	86.3
H23.4.19	東京	81	89	81	94	81	78	84	95	99	96	89	98	94	86	89	66	77	80	88	89	86.7
H23.4.19	横浜	75	76	85	91	84	61	66	90	96	94	81	99	85	76	83	68	77	87	94	89	82.9
H23.4.19	北九州	83	89	83	97	79	59	58	98	91	95	94	91	98	88	48	79	82	85	88	83	82.9
H23.4.20	八戸	92	94	92	100	87	97	86	100	100	100	97	100	97	100	95	51	86	96	92	92	92.7
H23.4.20	津	87	95	84	95	81	88	73	98	100	98	95	96	86	91	91	60	75	80	95	87	87.8
H23.4.21	名古屋	90	95	89	95	79	81	82	96	98	98	92	100	93	94	90	57	78	79	90	86	88.1
H23.4.21	浦添	52	70	80	91	63	67	65	80	100	91	78	93	83	59	91	70	93	83	91	89	79.5
H23.4.22	札幌	87	99	92	95	77	86	87	97	99	96	95	99	96	92	96	61	97	97	99	98	92.3
H23.4.22	東京	85	91	86	97	81	62	81	93	98	94	95	97	94	90	94	68	95	93	93	93	89.0
H23.4.22	静岡	75	89	93	96	77	71	66	90	96	86	85	100	91	92	91	74	89	92	97	93	87.2
H23.4.22	大阪	89	97	93	94	81	68	80	98	98	99	87	100	96	95	90	62	95	95	96	98	90.6
H23.4.22	神戸	95	98	95	99	80	96	92	98	100	100	98	99	95	96	95	66	91	98	94	96	94.1
H23.4.22	鹿児島	86	93	88	97	79	95	81	98	98	90	86	97	97	91	93	66	98	83	97	90	90.2
H23.4.22	東京	77	80	83	91	73	50	74	85	89	86	80	96	89	73	85	60	70	84	89	86	80.0
H23.4.28	小平	83	88	84	95	83	86	78	97	97	96	90	99	94	83	90	76	72	94	90	97	88.6
H23.4.28	横浜	78	89	88	92	80	58	69	92	97	88	85	98	87	73	95	58	88	91	96	89	84.6
	平均点	81.8	89.0	87.5	94.7	78.2	70.6	74.1	93.0	97.8	94.1	88.9	98.1	91.2	83.7	89.4	66.6	83.5	88.9	92.8	90.5	86.7

監理技術者講習の修了試験結果(得点別分布)

実施日	地区	得点(点)																				
		0点	5点	10点	15点	20点	25点	30点	35点	40点	45点	50点	55点	60点	65点	70点	75点	80点	85点	90点	95点	100点
H23.4.5	金沢											2.8%	1.4%	1.4%		6.9%	4.2%	22.2%	27.8%	26.4%	6.9%	
H23.4.5	長野														4.3%	3.2%	10.6%	10.6%	23.4%	30.9%	17.0%	
H23.4.5	名古屋										0.6%	0.6%	2.3%	2.3%	6.9%	8.1%	16.8%	19.7%	22.5%	14.5%	5.8%	
H23.4.5	福岡												1.1%	1.1%	10.5%	4.2%	18.9%	20.0%	16.8%	15.8%	11.6%	
H23.4.6	東京									1.5%		1.5%	2.3%	3.8%	4.5%	8.3%	6.1%	13.6%	26.5%	20.5%	11.4%	
H23.4.6	津									1.7%				1.7%	11.7%	13.3%	20.0%	18.3%	18.3%	13.3%	1.7%	
H23.4.7	秋田											1.1%			3.4%	5.7%	6.9%	8.0%	11.5%	26.4%	20.7%	16.1%
H23.4.7	岐阜									1.4%			1.4%	2.7%	6.8%	5.4%	18.9%	23.0%	12.2%	16.2%	12.2%	
H23.4.7	熊本											2.1%		4.2%	4.2%	6.3%	18.8%	18.8%	16.7%	18.8%	10.4%	
H23.4.8	東京												2.0%		2.0%	5.9%	15.7%	26.5%	18.6%	22.5%	6.9%	
H23.4.8	岡山												1.9%		5.8%	5.8%	15.4%	17.3%	19.2%	19.2%	15.4%	
H23.4.11	札幌												2.5%	1.7%	7.5%	10.8%	15.8%	16.7%	23.3%	16.7%	5.0%	
H23.4.12	青森										1.1%	1.1%	3.2%	2.1%	5.3%	6.4%	12.8%	25.5%	17.0%	13.8%	11.7%	
H23.4.12	横浜								0.4%			0.8%	0.4%	1.6%	1.6%	4.0%	8.4%	13.3%	18.5%	18.1%	24.1%	8.8%
H23.4.12	大阪											1.3%	2.5%	3.2%	4.4%	7.6%	12.0%	24.7%	17.1%	20.3%	7.0%	
H23.4.13	東京									1.0%			1.0%		2.9%	4.8%	1.9%	8.7%	20.2%	34.6%	25.0%	
H23.4.13	福井										1.4%	1.4%	2.8%	2.8%	13.9%	15.3%	15.3%	12.5%	25.0%	4.2%	5.6%	
H23.4.13	松本								1.0%	2.0%		1.0%		3.0%	4.0%	6.0%	12.0%	30.0%	27.0%	14.0%		
H23.4.13	高松												3.2%	1.6%	4.8%	6.5%	14.5%	19.4%	12.9%	24.2%	12.9%	
H23.4.14	帯広									2.1%					2.1%	4.2%	2.1%	4.2%	14.6%	31.3%	39.6%	
H23.4.14	富山												1.8%	2.7%	6.2%	9.7%	14.2%	15.9%	25.7%	16.8%	7.1%	
H23.4.14	京都													3.0%	6.1%	3.0%	10.6%	22.7%	22.7%	24.2%	7.6%	
H23.4.14	広島						1.0%				1.0%		2.0%	3.1%	6.1%	4.1%	10.2%	14.3%	17.3%	24.5%	16.3%	
H23.4.15	札幌															1.0%	6.1%	9.2%	13.3%	34.7%	35.7%	
H23.4.15	甲府													1.4%			5.7%	7.1%	20.0%	27.1%	38.6%	
H23.4.15	浜松								2.1%					2.1%	2.1%		8.5%	4.3%	17.0%	20.2%	33.0%	10.6%
H23.4.15	名古屋										1.1%	1.1%	4.2%	1.1%	3.2%	10.5%	16.8%	27.4%	18.9%	12.6%	3.2%	
H23.4.15	長崎														9.1%	5.5%	23.6%	16.4%	20.0%	10.9%	14.5%	
H23.4.19	旭川								1.3%	2.5%	3.8%	1.3%		3.8%	10.1%	6.3%	11.4%	27.8%	17.7%	8.9%	5.1%	
H23.4.19	前橋										0.6%	0.6%	1.7%	1.7%	5.1%	9.0%	9.0%	21.3%	21.9%	21.9%	7.3%	
H23.4.19	東京											1.6%	0.8%		5.4%	9.3%	14.0%	16.3%	20.2%	20.9%	11.6%	
H23.4.19	横浜										0.9%	1.4%	3.7%	4.6%	8.3%	10.6%	10.2%	19.0%	22.7%	14.4%	4.2%	
H23.4.19	北九州											1.5%	3.0%	4.5%	4.5%	19.7%	13.6%	15.2%	12.1%	21.2%	4.5%	
H23.4.20	八戸														1.3%	1.3%	3.8%	10.1%	29.1%	25.3%	29.1%	
H23.4.20	津										1.1%	1.1%		4.4%	3.3%	5.5%	9.9%	15.4%	18.7%	26.4%	14.3%	
H23.4.21	名古屋											0.4%	0.4%	2.2%	4.4%	5.3%	14.5%	9.7%	24.7%	23.8%	14.5%	
H23.4.21	浦添											2.2%	6.5%	6.5%	10.9%	8.7%	23.9%	19.6%	10.9%	6.5%	4.3%	
H23.4.22	札幌									1.1%					2.2%	1.1%	3.2%	11.8%	18.3%	40.9%	21.5%	
H23.4.22	東京					0.9%					0.9%				3.7%	2.8%	2.8%	6.5%	19.4%	13.0%	28.7%	21.3%
H23.4.22	静岡									0.8%				1.5%	2.3%	3.0%	9.8%	7.5%	17.3%	23.3%	23.3%	11.3%
H23.4.22	大阪													0.8%		7.6%	6.1%	15.2%	26.5%	22.0%	22.0%	
H23.4.22	神戸															0.8%	4.6%	6.9%	16.8%	40.5%	30.5%	
H23.4.22	鹿児島													1.7%	6.9%		5.2%	17.2%	22.4%	27.6%	19.0%	
H23.4.26	東京									0.8%	0.8%	2.3%	4.5%	7.6%	11.4%	12.1%	15.9%	12.9%	12.1%	15.9%	3.8%	
H23.4.28	小平										1.0%		1.0%	1.0%	2.9%	10.7%	9.7%	10.7%	20.4%	20.4%	22.3%	
H23.4.28	横浜					0.5%					0.5%	1.1%	0.5%	3.2%	5.8%	9.5%	15.9%	17.5%	19.0%	22.2%	4.2%	
	平均					0.07%			0.16%	0.0%	0.2%	0.5%	0.7%	1.4%	2.4%	4.8%	7.4%	10.9%	16.4%	19.5%	22.2%	13.3%