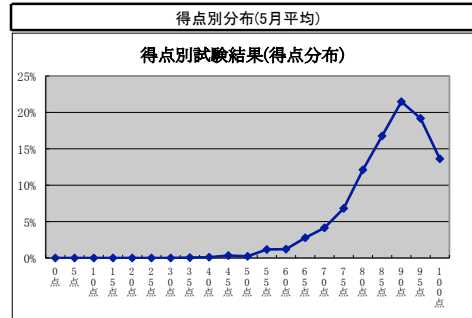
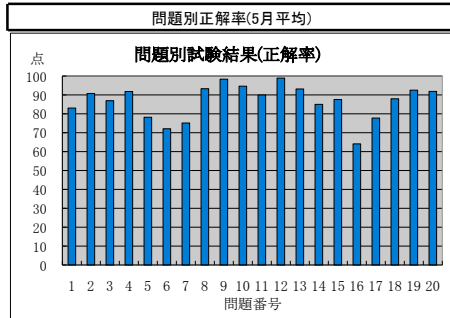


監理技術者講習の修了試験結果状況(平成23年5月分)



監理技術者講習の修了試験結果(問題別正解率)

実施日	地区	試験問題番号																				平均
		1	2	3	4	5	6	7	8	9	10	11	12	13	14	15	16	17	18	19	20	
H23.5.10	仙台	83	84	87	88	79	57	76	91	99	87	91	99	95	83	87	71	84	84	89	87	85.1
H23.5.10	郡山	76	91	78	93	72	79	78	95	100	94	96	99	94	90	93	59	84	94	93	91	87.4
H23.5.10	千葉	83	89	89	92	76	80	77	92	96	93	91	98	94	82	83	58	87	87	92	92	86.6
H23.5.10	東京	88	89	84	93	80	93	84	97	99	93	91	98	91	93	91	64	84	95	81	92	89.0
H23.5.10	新潟	82	92	84	90	75	76	74	94	99	93	88	100	89	86	93	68	79	80	93	87	86.1
H23.5.10	岐阜	89	90	82	92	80	70	71	94	99	95	89	99	88	81	88	60	60	86	92	87	84.6
H23.5.10	福岡	78	89	95	87	76	79	65	93	100	96	87	100	90	96	83	74	65	86	88	86	85.7
H23.5.11	金沢	82	87	90	89	82	67	79	84	98	84	82	97	85	75	74	60	60	81	85	78	81.0
H23.5.11	大阪	82	89	78	93	82	82	67	93	99	96	87	99	89	75	94	47	87	90	92	88	85.5
H23.5.12	札幌	89	98	80	85	79	84	86	99	99	94	94	99	97	93	93	79	90	94	94	92	90.9
H23.5.12	前橋	74	80	82	94	78	62	56	85	97	94	87	99	88	68	76	63	77	89	88	83	81.0
H23.5.12	さいたま	80	92	91	91	73	57	74	95	98	93	89	98	92	80	80	64	69	87	89	89	84.1
H23.5.12	名古屋	79	90	86	96	77	72	77	91	97	87	83	98	92	72	86	64	62	74	89	89	83.1
H23.5.12	熊本	69	77	75	93	74	51	59	84	93	79	85	98	84	66	75	69	69	93	90	87	78.5
H23.5.13	市川	91	88	76	77	78	53	79	89	97	86	93	98	87	69	91	66	66	96	91	92	83.2
H23.5.13	東京	90	95	87	95	89	89	86	98	98	96	94	98	95	87	88	65	81	87	93	92	90.2
H23.5.13	横浜	81	94	83	93	75	87	77	94	99	98	91	99	94	83	88	61	73	82	94	89	86.8
H23.5.17	盛岡	82	97	93	89	81	66	76	97	100	96	96	99	96	93	90	53	87	94	95	89	88.5
H23.5.17	山形	80	96	80	94	80	82	71	91	98	95	95	100	92	88	83	57	74	82	90	85	85.7
H23.5.17	東京	91	96	91	99	84	96	86	99	100	99	94	100	96	97	92	61	82	80	86	93	91.1
H23.5.17	京都	80	92	92	93	82	74	77	94	98	98	94	100	90	93	89	73	73	94	94	95	88.8
H23.5.18	水戸	65	84	77	90	69	67	62	85	92	93	86	99	89	70	81	58	63	88	84	87	79.5
H23.5.18	東京	90	94	84	95	77	71	63	90	100	90	87	99	89	72	82	61	80	91	94	89	84.9
H23.5.18	富山	74	82	85	88	80	67	55	91	100	87	85	100	93	75	98	50	92	91	96	95	84.2
H23.5.18	福井	92	99	96	94	82	88	68	97	100	99	94	100	89	83	85	64	86	88	93	94	89.6
H23.5.18	津	76	98	89	97	82	74	66	98	100	97	94	100	90	95	89	56	82	94	95	89	88.1
H23.5.19	函館	88	93	93	89	79	81	84	93	98	96	98	98	91	91	88	65	95	96	93	100	90.5
H23.5.19	千葉	76	89	76	81	81	60	73	93	95	81	80	97	89	74	87	70	70	83	95	93	82.2
H23.5.19	相模原	86	90	78	91	81	58	74	92	88	91	79	95	93	65	86	59	91	92	92	91	83.6
H23.5.19	長野	90	92	96	98	78	61	76	98	100	100	92	100	98	89	89	71	90	97	93	92	90.0
H23.5.19	名古屋	71	91	81	89	74	69	78	83	97	93	87	98	91	75	96	47	84	98	93	92	84.4
H23.5.20	さいたま	83	92	87	86	75	78	72	94	98	98	92	98	92	84	88	62	82	86	90	90	86.4
H23.5.20	東京	84	95	83	94	88	82	89	96	98	90	90	97	90	71	80	69	63	81	92	85	85.9
H23.5.20	横浜	75	82	84	86	76	67	69	88	95	86	86	95	89	68	83	70	64	76	90	88	80.9
H23.5.20	静岡	78	93	96	95	76	71	64	89	99	86	84	99	90	98	98	59	96	95	96	92	88.2
H23.5.20	神戸	81	98	96	96	84	63	74	97	99	95	92	98	93	93	90	60	83	89	91	89	88.1
H23.5.20	広島	92	91	89	89	86	66	81	86	99	95	89	97	94	87	88	65	81	93	93	94	87.8
H23.5.24	旭川	85	94	84	97	57	78	84	94	100	96	88	97	99	97	82	57	88	91	87	87	87.1
H23.5.24	青森	65	87	78	83	71	54	67	84	94	86	76	99	88	66	87	51	80	77	93	93	79.0
H23.5.24	秋田	87	96	91	100	87	49	81	97	100	99	96	100	95	95	91	56	77	91	97	94	89.0
H23.5.24	市川	88	92	91	94	78	69	78	93	100	94	91	100	90	86	84	67	69	94	91	84	86.7
H23.5.24	東京	87	86	90	79	70	64	81	98	98	96	92	99	88	82	100	58	91	98	99	96	87.6
H23.5.24	名古屋	85	90	83	87	76	67	73	91	100	90	92	98	89	92	87	75	64	67	90	91	84.4
H23.5.24	岡山	86	91	88	87	68	62	73	90	99	95	92	99	94	72	78	64	60	74	90	92	82.7
H23.5.25	仙台	84	95	88	97	85	89	83	96	100	100	93	100	94	93	89	65	76	91	90	88	89.8
H23.5.25	宇都宮	79	89	85	93	80	79	69	92	96	94	87	100	94	87	87	68	77	87	92	89	86.2
H23.5.25	鹿児島	82	89	89	93	84	56	71	93	96	93	85	95	93	85	93	58	85	87	95	95	85.9
H23.5.26	甲府	85	97	95	97	95	97	82	95	100	100	90	97	97	100	90	69	85	92	92	92	92.4
H23.5.26	浜松	97	94	83	92	77	75	88	92	98	98	91	100	97	98	94	60	91	97	95	97	90.7
H23.5.27	小平	83	94	85	94	75	86	70	92	100	94	92	98	95	80	79	73	81	94	94	90	87.5
H23.5.27	大阪	83	95	92	95	78	57	79	97	100	96	93	99	95	91	91	59	81	93	92	93	88.0
H23.5.27	高松	77	92	89	89	80	94	75	98	99	98	90	100	96	89	86	58	73	96	95	93	87.4
H23.5.27	長崎	84	87	89	87	77	69	62	93	90	92	93	100	90	69	79	69	67	74	87	90	82.4
H23.5.27	浦添	65	65	83	90	69	69	62	88	100	87	88	100	87	73	81	69	73	81	90	92	80.6
H23.5.31	札幌	93	97	90	96	87	89	80	96	100	98	93	99	98	93	93	69	89	95	96	94	92.3
H23.5.31	柏	74	93	76	86	79	66	63	96	98	91	82	99	90	82	87	58	62	95	92	91	83.0
H23.5.31	東京	84	90	87	96	84	68	78	92	98	94	93	99	92	83	89	73	74	77	92	92	86.8
H23.5.31	横浜	91	93	90	96	85	77	79	92	99	96	92	99	95	82	92	70	90	96	94	96	90.7
	平均点	83.0	90.8	87.0	91.8	78.2	72.1	75.1	93.3	98.3	94.6	90.0	98.9	93.1	85.0	87.6	64.1	77.8	88.0	92.5	91.9	86.7

監理技術者講習の修了試験結果(得点別分布)

実施日	地区	得点(点)																						
		0点	5点	10点	15点	20点	25点	30点	35点	40点	45点	50点	55点	60点	65点	70点	75点	80点	85点	90点	95点	100点		
H23.5.10	仙台										1.0%			1.0%	3.5%	6.6%	9.1%	15.2%	17.2%	19.2%	16.2%	11.1%		
H23.5.10	郡山												1.2%	1.2%	4.9%	8.5%	11.0%	14.6%	24.4%	25.6%	8.5%			
H23.5.10	千葉					0.6%					0.6%	0.6%		0.6%	2.3%	5.8%	4.7%	11.6%	19.2%	18.6%	25.6%	9.9%		
H23.5.10	東京										0.8%				3.3%	5.7%	8.2%	16.4%	26.2%	27.9%	11.5%			
H23.5.10	新潟													2.9%	2.9%	7.2%	3.9%	12.6%	16.4%	22.7%	21.7%	9.2%		
H23.5.10	岐阜													2.7%	3.5%	7.1%	7.1%	15.9%	17.7%	24.8%	17.7%	3.5%		
H23.5.10	福岡													2.9%	4.9%	3.9%	8.7%	7.8%	21.4%	21.4%	22.3%	6.8%		
H23.5.11	金沢										1.1%		1.1%	3.4%	5.6%	10.1%	14.6%	12.4%	21.3%	18.0%	10.1%	2.2%		
H23.5.11	大阪													2.5%	1.5%	3.0%	6.9%	8.4%	11.8%	14.8%	20.2%	23.6%	7.4%	
H23.5.12	札幌												0.8%	0.8%	0.8%		2.4%	2.4%	6.3%	14.3%	19.0%	27.0%	26.2%	
H23.5.12	前橋													0.9%	1.7%	5.2%	6.1%	7.0%	16.5%	14.8%	13.9%	18.3%	12.2%	3.5%
H23.5.12	さいたま										0.4%		0.4%	0.4%	1.5%	4.7%	6.5%	9.8%	16.4%	19.6%	20.4%	13.5%	6.9%	
H23.5.12	名古屋										0.4%		0.4%	1.2%	1.6%	3.6%	7.3%	10.1%	19.4%	17.4%	21.1%	11.7%	5.7%	
H23.5.12	熊本												1.6%	3.3%	6.6%	8.2%	9.8%	16.4%	16.4%	9.8%	11.5%	14.8%	1.6%	
H23.5.13	市川												1.1%	2.1%	3.2%	2.1%	10.5%	8.4%	12.6%	22.1%	15.8%	14.7%	7.4%	
H23.5.13	東京												0.9%	0.9%	0.9%	0.9%	2.8%	2.8%	6.5%	12.1%	18.7%	33.6%	19.6%	
H23.5.13	横浜													1.1%	3.8%	4.8%	7.5%	11.8%	13.4%	26.9%	19.4%	11.3%		
H23.5.17	盛岡														0.7%	2.1%	5.0%	3.6%	12.9%	13.6%	20.7%	27.9%	13.6%	
H23.5.17	山形													0.8%		0.8%	4.8%	15.1%	16.7%	11.9%	26.2%	13.5%	10.3%	
H23.5.17	東京											1.1%			1.1%	3.3%	1.1%	6.7%	11.1%	17.8%	38.9%	18.9%		
H23.5.17	京都													1.1%	1.1%	1.1%	3.4%	3.4%	9.1%	15.9%	27.3%	21.6%	15.9%	
H23.5.18	水戸										0.4%		2.9%	0.7%	3.6%	9.0%	9.4%	14.4%	18.1%	14.8%	12.6%	8.3%	5.8%	
H23.5.18	東京													1.3%	3.8%	3.8%	16.5%	8.9%	22.8%	21.5%	15.2%	6.3%		
H23.5.18	富山											1.1%	1.1%	3.3%		10.9%	13.0%	7.6%	15.2%	21.7%	18.5%	7.6%		
H23.5.18	福井												1.4%				1.4%	4.2%	8.3%	22.2%	19.4%	29.2%	13.9%	
H23.5.18	津													1.6%	1.6%		4.8%	8.1%	8.1%	14.5%	17.7%	30.6%	12.9%	
H23.5.19	函館														1.8%	3.5%	1.8%	7.0%	3.5%	12.3%	17.5%	19.3%	33.3%	
H23.5.19	千葉										0.6%			1.8%	1.2%	4.7%	9.4%	20.5%	12.9%	11.7%	17.5%	13.5%	6.4%	
H23.5.19	相模原										1.2%	2.3%	1.2%		3.5%	2.3%	16.3%	16.3%	15.1%	16.3%	18.6%	7.0%		
H23.5.19	長野														0.8%	3.4%	0.8%	11.8%	15.1%	26.1%	23.5%	18.5%		
H23.5.19	名古屋											1.1%	1.1%	2.1%	2.1%	10.5%	8.4%	12.6%	20.0%	13.7%	20.0%	8.4%		
H23.5.20	さいたま										0.3%		0.7%	0.7%	1.3%	4.0%	5.4%	5.7%	9.4%	18.4%	22.4%	19.4%	12.4%	
H23.5.20	東京												1.6%	2.4%	2.4%	7.3%	8.1%	8.9%	19.4%	19.4%	18.5%	12.1%		
H23.5.20	横浜										0.8%		3.8%	1.5%	1.5%	6.1%	9.1%	15.2%	15.9%	10.6%	15.2%	11.4%	9.1%	
H23.5.20	静岡														1.2%		2.4%	7.2%	15.7%	14.5%	24.1%	21.7%	13.3%	
H23.5.20	神戸												1.0%	1.0%	4.9%	6.9%	9.8%	14.7%	26.5%	22.5%	12.7%			
H23.5.20	広島													1.1%	2.1%	8.4%	11.6%	26.3%	18.9%	18.9%	12.6%			
H23.5.24	旭川													1.5%	1.5%	2.9%	8.8%	11.8%	11.8%	38.2%	14.7%	8.8%		
H23.5.24	青森									1.2%		1.2%		3.6%	4.8%	6.0%	7.2%	12.0%	21.7%	20.5%	12.0%	3.6%	6.0%	
H23.5.24	秋田														1.3%	1.3%	1.3%	13.0%	22.1%	29.9%	20.8%	10.4%		
H23.5.24	市川														2.1%		3.1%	5.2%	6.3%	10.4%	16.7%	28.1%	18.8%	9.4%
H23.5.24	東京														1.1%	2.2%	3.3%	4.4%	12.1%	20.9%	25.3%	20.9%	9.9%	
H23.5.24	名古屋										1.3%	0.7%			2.6%	3.3%	3.9%	11.8%	11.8%	19.0%	22.2%	16.3%	7.2%	
H23.5.24	岡山										1.3%	1.3%	1.3%	1.3%	1.3%	9.0%	9.0%	23.1%	15.4%	17.9%	15.4%	3.8%		
H23.5.25	仙台														1.5%	1.5%	2.1%	6.2%	6.7%	14.4%	21.0%	26.7%	20.0%	
H23.5.25	宇都宮												0.9%	0.9%	0.9%	2.6%	6.6%	9.6%	8.8%	18.9%	17.1%	22.4%	11.4%	
H23.5.25	鹿児島														3.6%		1.8%	12.7%	12.7%	21.8%	23.6%	16.4%	7.3%	
H23.5.26	甲府															2.6%			7.7%	12.8%	17.9%	28.2%	30.8%	
H23.5.26	浜松													1.5%	1.5%	1.5%	10.8%	18.5%	16.9%	24.6%	24.6%			
H23.5.27	小平										0.9%				6.5%	3.7%	4.6%	13.0%	10.2%	25.0%	19.4%	16.7%		
H23.5.27	大阪												0.7%	1.5%	0.7%	0.7%	3.7%	6.7%	12.6%	14.8%	20.0%	20.7%	17.8%	
H23.5.27	高松														2.4%	3.6%	4.8%	6.0%	7.1%	16.7%	26.2%	19.0%	14.3%	
H23.5.27	長崎											1.6%		6.6%	1.6%	1.6%	6.6%	8.2%	18.0%	18.0%	18.0%	8.2%	11.5%	
H23.5.27	浦添												1.9%	5.8%		9.6%	11.5%	9.6%	11.5%	17.3%	9.6%	13.5%	9.6%	
H23.5.31	札幌																	1.6%	6.6%	15.6%	20.5%	32.0%	23.8%	
H23.5.31	柏											1.6%		1.6%	1.6%	5.5%	4.7%	11.7%	16.4%	18.8%	18.0%	13.3%	7.0%	
H23.5.31	東京													1.3%	0.4%	3.1%	5.8%	7.6%	11.2%	16.5%	20.5%	21.0%	12.5%	
H23.5.31	横浜											0.7%		1.4%	0.7%	1.4%	3.4%	7.6%	11.7%	22.8%	26.9%	23.4%		
	平均										0.06%	0.1%	0.3%	0.2%	1.2%	2.8%	4.1%	6.8%	12.1%	16.8%	21.5%	19.2%	13.6%	