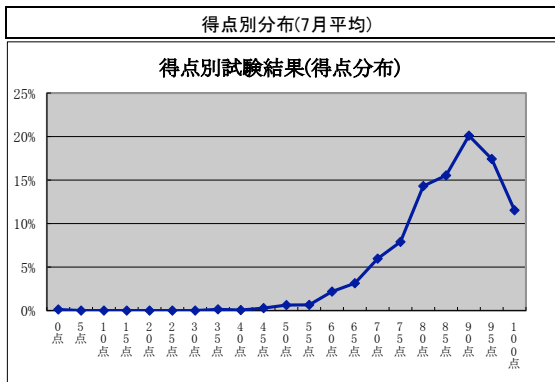
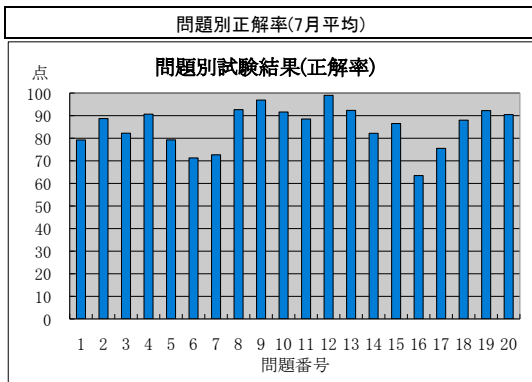


監理技術者講習の修了試験結果状況(平成23年7月分)



監理技術者講習の修了試験結果(問題別正解率)

実施日	地区	試験問題番号																				平均
		1	2	3	4	5	6	7	8	9	10	11	12	13	14	15	16	17	18	19	20	
H23.7.5	新潟	75	95	95	89	88	70	67	94	98	97	92	100	92	89	80	70	80	84	94	86	86.8
H23.7.5	名古屋	87	94	85	93	77	78	77	94	99	96	89	99	93	89	86	75	79	92	90	89	88.1
H23.7.5	大阪	76	88	84	90	84	62	73	92	98	96	89	99	91	80	91	60	83	86	93	95	85.5
H23.7.5	福岡	76	84	89	88	80	68	62	93	96	92	88	96	91	74	76	66	63	74	90	89	81.8
H23.7.6	福島	88	88	84	100	84	92	68	92	100	100	92	100	96	88	92	60	84	68	96	88	88.0
H23.7.6	前橋	81	85	86	93	80	69	68	92	93	95	88	100	86	58	83	75	68	68	92	73	81.7
H23.7.6	東京	82	84	73	89	81	67	73	90	96	91	83	99	89	63	86	70	73	89	91	93	83.1
H23.7.7	金沢	75	83	78	92	75	72	66	90	99	89	93	96	86	63	82	72	59	81	25	83	78.0
H23.7.8	横浜	86	94	86	96	81	86	88	95	98	93	96	98	97	93	88	63	79	81	93	92	89.2
H23.7.8	静岡	73	90	94	98	82	61	65	93	95	86	88	100	95	66	89	71	95	100	95	96	86.6
H23.7.12	東京	98	98	83	95	84	86	85	98	100	100	91	99	95	87	89	70	85	91	92	92	90.9
H23.7.13	岐阜	82	98	93	89	75	88	86	95	96	98	93	98	96	93	77	61	77	89	75	84	87.2
H23.7.13	津	76	91	88	79	76	68	62	94	97	91	85	100	88	85	82	56	71	59	88	79	80.8
H23.7.13	大阪	84	85	86	89	78	59	62	94	100	91	88	98	90	77	82	71	71	76	94	92	83.4
H23.7.14	千葉	75	87	80	97	75	83	74	97	97	94	83	100	99	75	81	65	70	71	93	88	84.2
H23.7.15	青森	84	95	83	87	79	78	68	96	100	94	95	99	91	86	82	70	68	82	95	91	86.2
H23.7.15	さいたま	89	94	96	97	83	93	89	92	98	96	93	99	93	89	85	72	83	91	93	83	90.4
H23.7.15	名古屋	79	88	74	89	72	55	77	94	94	92	91	100	91	68	96	42	90	93	95	83	83.2
H23.7.15	京都	93	99	96	96	77	67	81	94	100	96	94	99	97	96	91	63	79	86	90	96	89.5
H23.7.16	郡山	71	87	94	91	91	77	49	84	98	92	92	99	97	73	83	63	78	91	93	92	84.8
H23.7.19	小平	74	87	87	97	86	77	72	97	99	94	86	96	94	83	86	67	71	93	96	88	86.5
H23.7.20	旭川	88	100	100	96	81	81	85	96	100	85	96	100	88	92	96	65	85	88	85	100	90.4
H23.7.20	秋田	81	95	95	99	76	74	92	95	99	93	95	100	86	85	93	70	80	84	96	92	89.0
H23.7.20	水戸	71	93	88	98	77	84	69	98	99	96	92	99	94	92	90	65	92	89	93	93	88.6
H23.7.20	東京	96	91	91	88	86	92	72	98	98	99	96	100	93	88	92	66	88	88	92	94	90.4
H23.7.20	長野	79	86	86	96	81	47	50	95	99	87	87	100	94	81	86	57	72	82	93	89	82.4
H23.7.20	神戸	84	85	85	91	90	78	65	96	96	98	94	100	96	85	96	57	92	96	91	94	88.5
H23.7.21	広島	79	97	84	96	82	69	70	94	99	94	87	99	99	78	82	69	75	87	91	94	86.3
H23.7.22	函館	74	76	85	94	74	59	56	88	97	74	74	100	88	74	94	79	82	97	91	97	82.7
H23.7.22	東京	100	98	83	88	96	98	92	98	100	100	98	100	94	100	96	58	79	98	94	96	93.3
H23.7.22	熊本	61	79	71	73	61	46	52	86	88	71	77	96	86	70	86	64	45	75	84	93	73.2
H23.7.22	浦添	64	80	76	91	69	58	64	78	98	82	84	98	87	60	75	67	60	84	91	75	77.1
H23.7.26	仙台	70	76	78	87	76	55	71	85	97	87	84	99	92	66	83	66	80	92	95	90	81.5
H23.7.26	名古屋	87	94	83	96	81	77	76	99	99	90	89	98	97	92	97	44	91	95	93	94	88.6
H23.7.27	市川	79	95	83	98	76	91	71	95	93	88	91	98	95	95	81	71	74	93	93	86	87.3
H23.7.27	富山	81	92	82	90	82	50	77	97	98	92	89	100	92	77	73	66	73	77	85	87	83.0
H23.7.28	さいたま	74	87	81	79	83	68	65	85	96	94	78	99	91	65	77	62	65	91	90	87	80.9
H23.7.28	千葉	73	82	69	84	78	53	66	95	90	84	87	100	83	66	80	53	54	87	87	84	77.8
H23.7.28	東京	78	78	89	78	89	59	74	94	98	98	94	100	96	96	87	57	72	85	94	94	85.5
H23.7.28	相模原	68	87	84	97	82	63	79	87	97	100	95	100	84	89	82	58	87	68	95	92	84.7
H23.7.28	浜松	85	94	88	94	76	69	78	96	100	96	90	99	94	93	87	61	79	91	96	93	88.0
H23.7.28	札幌	83	95	72	91	71	84	65	95	98	89	99	96	90	87	65	83	97	93	93	87.2	
H23.7.29	宇都宮	85	91	84	99	77	77	71	95	100	95	91	100	89	80	91	65	67	90	96	91	86.7
H23.7.29	柏	82	91	86	91	78	92	86	95	98	95	92	99	93	90	86	70	81	72	95	91	88.2
H23.7.29	東京	87	93	87	94	78	72	76	95	97	93	88	99	92	72	89	66	70	92	97	89	86.3
H23.7.29	横浜	88	95	86	95	88	92	90	95	98	97	92	100	95	92	97	64	88	90	93	87	91.1
H23.7.29	甲府	82	98	91	98	78	87	82	98	98	98	96	96	100	96	91	71	89	91	93	93	91.3
平均点		79.2	88.7	82.2	90.7	79.3	71.3	72.7	92.7	96.9	91.6	88.5	99.0	92.3	82.2	86.5	63.5	75.5	88.0	92.2	90.5	85.2

## 監理技術者講習の修了試験結果(得点別分布)

実施日	地区	得点(点)																					
		0点	5点	10点	15点	20点	25点	30点	35点	40点	45点	50点	55点	60点	65点	70点	75点	80点	85点	90点	95点	100点	
H23.7.5	新潟											1.6%		1.6%	7.8%	1.6%	12.5%	20.3%	25.0%	23.4%	6.3%		
H23.7.5	名古屋							0.7%				0.7%	2.1%	0.7%	6.3%	1.4%	11.3%	14.8%	20.4%	24.6%	16.9%		
H23.7.5	大阪											1.5%	2.2%	4.4%	3.6%	7.3%	15.3%	14.6%	22.6%	21.9%	6.6%		
H23.7.5	福岡											2.8%	4.7%	2.8%	11.3%	10.4%	14.2%	23.6%	11.3%	13.2%	5.7%		
H23.7.6	福島													4.0%		12.0%	16.0%	4.0%	24.0%	28.0%	12.0%		
H23.7.6	前橋									1.7%		1.7%	3.4%	3.4%	11.9%	10.2%	11.9%	22.0%	15.3%	16.9%	1.7%		
H23.7.6	東京									0.7%		0.7%	3.4%	4.1%	8.1%	10.8%	15.5%	18.9%	14.9%	17.6%	5.4%		
H23.7.7	金沢										3.6%		1.2%	7.2%	6.0%	13.3%	13.3%	14.5%	14.5%	18.1%	7.2%	1.2%	
H23.7.8	横浜	0.5%									0.5%				1.6%	3.2%	2.7%	8.0%	16.0%	25.1%	26.2%	16.0%	
H23.7.8	静岡											1.0%		1.0%	2.0%	4.0%	6.0%	13.0%	20.0%	24.0%	22.0%	7.0%	
H23.7.12	東京															5.0%	1.7%	8.3%	16.5%	17.4%	26.4%	24.8%	
H23.7.13	岐阜														5.4%	3.6%	5.4%	14.3%	19.6%	17.9%	19.6%	14.3%	
H23.7.13	津											2.9%		11.8%	2.9%	5.9%	5.9%	23.5%	11.8%	14.7%	14.7%	5.9%	
H23.7.13	大阪											0.8%	3.8%	3.0%	9.8%	12.0%	13.5%	16.5%	16.5%	17.3%	6.8%		
H23.7.14	千葉												4.3%	2.9%	5.8%	7.2%	17.4%	20.3%	23.2%	13.0%	5.8%		
H23.7.15	青森												1.3%	1.3%	1.3%	3.9%	13.0%	13.0%	20.8%	14.3%	16.9%	14.3%	
H23.7.15	さいたま							0.8%					0.8%	0.8%	2.5%	3.3%	5.0%	4.1%	9.9%	12.4%	35.5%	24.8%	
H23.7.15	名古屋												2.1%	3.1%	2.1%	5.2%	11.5%	18.8%	19.8%	24.0%	11.5%	2.1%	
H23.7.15	京都													1.4%	5.7%	1.4%	8.6%	17.1%	20.0%	34.3%	11.4%		
H23.7.16	郡山													1.2%	4.7%	3.5%	11.6%	24.4%	16.3%	12.8%	15.1%	10.5%	
H23.7.19	小平										1.4%		1.4%	1.4%	1.4%	2.9%	4.3%	15.9%	18.8%	24.6%	13.0%	14.5%	
H23.7.20	旭川												3.8%	3.8%					11.5%	30.8%	30.8%	19.2%	
H23.7.20	秋田												1.4%	1.4%	5.4%	2.7%	9.5%	14.9%	23.0%	27.0%	14.9%		
H23.7.20	水戸											1.2%		4.8%	1.2%	4.8%	10.8%	13.3%	25.3%	20.5%	18.1%		
H23.7.20	東京														2.1%	5.3%	10.5%	16.8%	18.9%	24.2%	22.1%		
H23.7.20	長野												1.9%	1.9%	3.7%	9.3%	12.1%	13.1%	26.2%	18.7%	8.4%	4.7%	
H23.7.20	神戸												1.0%	1.0%	2.0%	1.0%	4.0%	13.0%	23.0%	16.0%	21.0%	18.0%	
H23.7.21	広島												1.5%	3.0%	4.5%	3.0%	6.0%	14.9%	13.4%	20.9%	20.9%	11.9%	
H23.7.22	函館										2.9%			2.9%	2.9%	8.8%	5.9%	17.6%	20.6%	23.5%	8.8%	5.9%	
H23.7.22	東京															2.1%	8.3%	2.1%	20.8%	43.8%	22.9%		
H23.7.22	熊本	1.8%									1.8%	1.8%	1.8%	5.4%	14.3%	10.7%	17.9%	17.9%	12.5%	7.1%	5.4%		
H23.7.22	浦添											3.6%	1.8%	7.3%	3.6%	20.0%	9.1%	18.2%	20.0%	9.1%	7.3%		
H23.7.26	仙台											1.4%	1.4%	1.4%	4.2%	11.9%	14.7%	15.4%	16.8%	20.3%	9.1%	3.5%	
H23.7.26	名古屋										0.6%	0.6%	1.3%	1.3%	2.5%	4.5%	8.9%	15.3%	21.7%	33.1%	10.2%		
H23.7.27	市川												1.7%	1.7%	5.2%	8.6%	13.8%	10.3%	25.9%	15.5%	17.2%		
H23.7.27	富山													4.8%	1.6%	9.7%	12.9%	19.4%	11.3%	21.0%	12.9%	6.5%	
H23.7.28	さいたま											2.6%	2.6%	2.6%	7.7%	6.4%	9.0%	23.1%	7.7%	25.6%	9.0%	3.8%	
H23.7.28	千葉								1.2%		1.2%	2.4%	2.4%	6.0%	6.0%	8.4%	14.5%	16.9%	18.1%	14.5%	4.8%	3.6%	
H23.7.28	東京														1.9%	7.4%	7.4%	22.2%	9.3%	33.3%	9.3%	9.3%	
H23.7.28	相模原															5.3%	7.9%	5.3%	21.1%	23.7%	13.2%	13.2%	10.5%
H23.7.28	浜松													1.5%		4.5%	9.0%	9.0%	17.9%	26.9%	17.9%	13.4%	
H23.7.29	札幌												3.1%	2.4%	5.5%	6.3%	10.2%	8.7%	28.3%	25.2%	10.2%		
H23.7.29	宇都宮									1.3%					1.3%	6.3%	10.1%	12.7%	11.4%	21.5%	26.6%	8.9%	
H23.7.29	柏	0.9%										0.9%		0.9%	1.7%	6.9%	8.6%	19.0%	17.2%	26.7%	16.4%		
H23.7.29	東京													2.3%	3.8%	2.3%	7.6%	16.8%	19.1%	19.1%	15.3%	13.7%	
H23.7.29	横浜											0.7%	0.7%	0.7%	2.1%	2.1%	8.2%	15.1%	18.5%	22.6%	29.5%		
H23.7.29	甲府																2.2%	4.4%	31.1%	17.8%	17.8%	26.7%	
平均		0.13%								0.14%	0.1%	0.3%	0.6%	0.7%	2.2%	3.1%	6.0%	7.9%	14.3%	15.5%	20.1%	17.4%	11.5%