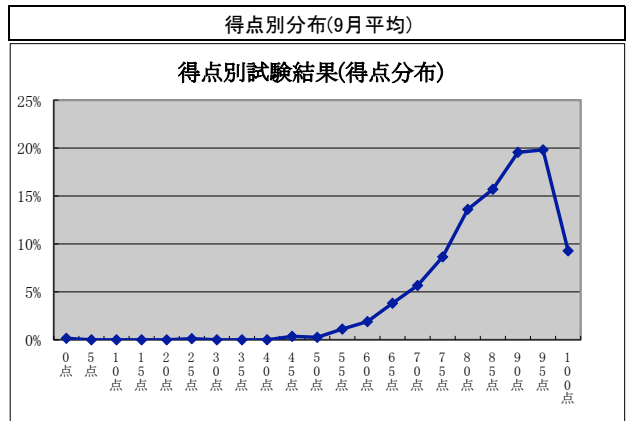
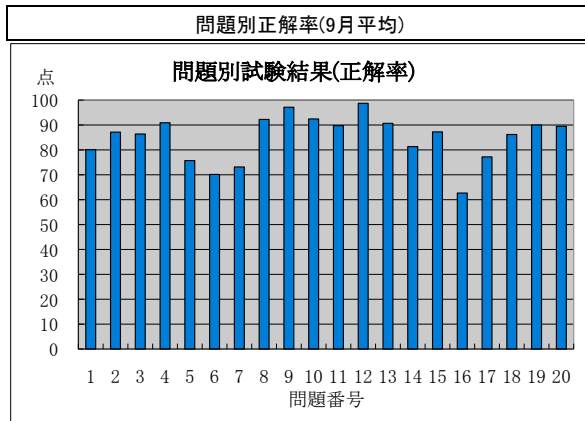


監理技術者講習の修了試験結果状況(平成23年9月分)



監理技術者講習の修了試験結果(問題別正解率)

実施日	地区	試験問題番号																			平均	
		1	2	3	4	5	6	7	8	9	10	11	12	13	14	15	16	17	18	19		20
H23.9.1	名古屋	88	92	79	90	79	67	86	92	100	96	92	99	92	86	88	67	77	89	96	90	87.3
H23.9.1	大阪	82	84	81	87	80	62	72	92	99	96	82	99	93	85	99	81	90	98	92	96	87.5
H23.9.5	小平	87	94	92	94	81	81	79	100	100	94	94	100	89	92	89	75	89	94	89	96	90.5
H23.9.6	仙台	84	97	89	97	78	92	78	92	100	97	92	100	89	95	89	82	72	86	96	94	90.0
H23.9.6	新潟	85	94	94	100	74	55	68	96	100	98	87	98	85	87	89	57	91	94	85	91	86.4
H23.9.6	福岡	78	91	80	87	85	78	72	100	97	97	92	97	82	68	82	60	72	82	95	89	84.2
H23.9.7	福島	88	86	76	90	81	79	71	98	95	100	90	100	93	57	86	67	76	95	93	93	85.7
H23.9.8	前橋	89	100	81	94	85	93	91	96	100	96	96	100	91	89	96	67	91	93	91	85	91.2
H23.9.9	東京	84	86	90	95	73	60	71	90	98	93	84	97	88	73	87	64	65	84	92	82	82.8
H23.9.9	静岡	87	78	76	92	74	78	77	97	99	92	90	100	93	89	95	71	82	86	97	91	87.2
H23.9.13	神戸	82	92	84	77	79	60	76	98	100	92	90	100	94	82	94	69	77	94	95	95	86.5
H23.9.14	千葉	72	91	86	84	70	80	67	94	100	91	83	98	89	70	85	70	66	89	88	84	82.9
H23.9.14	東京	76	89	88	92	82	68	89	97	97	95	89	100	92	73	88	67	83	88	95	88	86.8
H23.9.14	横浜	87	96	88	98	75	87	73	96	99	99	93	100	94	83	89	75	80	89	94	90	89.3
H23.9.14	津	74	94	76	97	71	91	62	94	91	97	91	100	88	62	79	59	76	82	94	85	83.2
H23.9.14	京都	81	84	78	85	69	75	71	91	100	85	91	99	93	78	88	60	74	72	93	90	82.9
H23.9.15	秋田	78	95	80	95	64	42	80	96	96	96	85	98	93	93	89	58	76	89	96	91	84.5
H23.9.15	東京	98	98	93	95	91	100	93	100	100	100	100	95	100	98	93	82	84	91	93	91	94.8
H23.9.15	長野	93	88	79	95	76	88	68	88	96	99	92	100	93	92	89	67	80	89	99	97	88.4
H23.9.16	旭川	94	90	96	98	87	88	90	92	98	98	98	96	100	98	92	90	92	94	94	92	93.9
H23.9.16	名古屋	78	89	87	85	78	69	70	95	99	89	84	98	88	70	84	64	60	84	93	85	82.5
H23.9.20	札幌	86	100	86	91	69	74	88	90	98	97	95	100	88	83	93	50	95	95	98	97	88.7
H23.9.21	函館	71	77	87	90	58	42	77	87	97	84	90	100	84	71	81	68	90	87	81	90	80.6
H23.9.21	青森	85	84	92	90	77	90	82	92	97	95	90	93	90	95	82	61	67	87	89	84	86.1
H23.9.21	岐阜	87	97	87	95	82	83	68	90	100	98	97	98	93	88	97	70	82	92	93	88	89.3
H23.9.21	広島	78	79	83	88	81	69	64	86	95	95	83	99	95	77	85	63	68	78	94	90	82.5
H23.9.22	さいたま	72	85	91	90	69	62	66	93	98	98	89	96	89	72	78	75	59	74	87	86	81.5
H23.9.22	柏	78	86	86	91	77	58	72	96	99	91	86	100	88	86	91	68	72	84	93	88	84.5
H23.9.22	東京	80	91	75	88	81	65	80	94	92	91	89	100	94	66	85	66	62	81	88	84	82.6
H23.9.22	相模原	71	98	76	90	81	64	69	90	100	79	100	100	98	93	86	76	88	90	93	88	86.5
H23.9.22	浜松	76	81	95	92	86	57	54	97	97	81	92	100	86	81	95	62	89	92	100	97	85.5
H23.9.27	札幌	92	92	95	100	82	90	87	92	100	100	100	100	92	95	97	79	97	92	97	90	93.5
H23.9.27	盛岡	82	93	88	92	70	84	82	97	99	96	86	100	88	92	96	66	84	97	96	95	89.2
H23.9.27	水戸	77	95	92	89	68	83	79	91	98	95	92	97	88	83	82	48	79	88	92	88	85.2
H23.9.28	宇都宮	65	77	87	92	71	47	55	84	92	94	84	98	90	79	85	73	77	87	97	94	81.4
H23.9.28	市川	85	91	91	91	81	81	77	94	96	98	92	100	92	87	83	58	66	68	91	85	85.4
H23.9.28	富山	87	74	87	93	71	69	76	95	97	92	86	99	92	75	79	33	59	87	30	90	78.6
H23.9.28	甲府	91	93	93	100	86	88	74	98	100	100	95	100	98	98	93	53	88	93	91	91	91.2
H23.9.29	千葉	76	79	74	89	71	68	71	95	92	95	84	97	89	74	87	68	79	82	100	97	83.4
H23.9.29	横浜	83	89	80	86	75	66	73	91	97	84	89	98	92	78	82	54	71	79	91	77	81.8
H23.9.30	東京	82	80	82	87	76	64	72	90	97	89	82	100	90	65	91	61	89	93	96	95	84.1
平均点		80.1	87.1	86.4	90.9	75.7	70.1	73.1	92.2	97.1	92.4	89.8	98.7	90.7	81.3	87.2	62.7	77.2	86.2	90.0	89.5	84.9

監理技術者講習の修了試験結果(得点別分布)

実施日	地区	得点(点)																						
		0点	5点	10点	15点	20点	25点	30点	35点	40点	45点	50点	55点	60点	65点	70点	75点	80点	85点	90点	95点	100点		
H23.9.1	名古屋														5.5%		9.6%	15.1%	17.8%	20.5%	13.7%	17.8%		
H23.9.1	大阪													0.7%	2.2%	3.7%	8.1%	8.9%	25.9%	14.1%	24.4%	11.9%		
H23.9.5	小平												1.9%	3.8%		3.8%	3.8%		15.1%	15.1%	24.5%	32.1%		
H23.9.6	仙台												0.9%	0.9%	0.9%	1.7%	4.3%	9.5%	13.8%	21.6%	25.0%	21.6%		
H23.9.6	新潟														8.5%	6.4%	12.8%	23.4%	21.3%	23.4%	4.3%			
H23.9.6	福岡										1.1%	1.1%	1.1%	1.1%		7.6%	12.0%	17.4%	18.5%	14.1%	17.4%	8.7%		
H23.9.7	福島													2.4%	2.4%	4.8%	9.5%	14.3%	26.2%	7.1%	23.8%	9.5%		
H23.9.8	前橋														1.9%	3.7%	11.1%	13.0%	18.5%	25.9%	25.9%			
H23.9.9	東京												2.0%	4.1%	6.8%	6.8%	6.8%	15.6%	16.3%	20.4%	16.3%	4.8%		
H23.9.9	静岡													1.1%	4.3%	4.3%	3.3%	17.4%	16.3%	19.6%	16.3%	17.4%		
H23.9.13	神戸										1.6%				4.8%	8.1%	11.3%	6.5%	8.1%	19.4%	24.2%	16.1%		
H23.9.14	千葉									1.1%					1.1%	8.0%	5.7%	10.2%	13.6%	22.7%	21.6%	13.6%	2.3%	
H23.9.14	東京											1.5%				7.6%	4.5%	15.2%	22.7%	12.1%	25.8%	10.6%		
H23.9.14	横浜												0.7%			4.4%	8.9%	11.1%	12.6%	14.1%	28.1%	20.0%		
H23.9.14	津											2.9%		2.9%		5.9%	14.7%	17.6%	11.8%	29.4%	8.8%	5.9%		
H23.9.14	京都									1.5%		1.5%	1.5%	1.5%	4.4%	8.8%	8.8%	14.7%	19.1%	13.2%	16.2%	8.8%		
H23.9.15	秋田											1.8%				1.8%	7.3%	10.9%	20.0%	9.1%	30.9%	10.9%	7.3%	
H23.9.15	東京																2.3%	2.3%	4.5%	18.2%	34.1%	38.6%		
H23.9.15	長野												1.3%	1.3%		9.3%	12.0%	18.7%	18.7%	24.0%	14.7%			
H23.9.16	旭川													1.9%	1.9%	1.9%			13.5%	5.8%	26.9%	48.1%		
H23.9.16	名古屋									1.1%					5.3%	7.4%	3.2%	14.9%	10.6%	20.2%	16.0%	16.0%	5.3%	
H23.9.20	札幌														1.7%	3.4%	5.2%	13.8%	13.8%	20.7%	31.0%	10.3%		
H23.9.21	函館														3.2%	6.5%	6.5%	6.5%	3.2%	22.6%	22.6%	3.2%	3.2%	
H23.9.21	青森	3.3%												1.6%		1.6%	1.6%	8.2%	13.1%	8.2%	14.8%	29.5%	18.0%	
H23.9.21	岐阜						1.7%									1.7%	3.3%	6.7%	3.3%	15.0%	18.3%	30.0%	20.0%	
H23.9.21	広島										1.3%			2.6%	1.3%	5.1%	6.4%	12.8%	19.2%	10.3%	19.2%	17.9%	3.8%	
H23.9.22	さいたま						0.8%								0.8%	3.3%	3.3%	10.7%	10.7%	21.3%	16.4%	19.7%	10.7%	2.5%
H23.9.22	柏										1.4%	1.4%				7.2%	5.8%	7.2%	8.7%	20.3%	21.7%	18.8%	7.2%	
H23.9.22	東京												2.2%	2.2%	7.5%	5.4%	12.9%	16.1%	18.3%	16.1%	11.8%	7.5%		
H23.9.22	相模原													2.4%		2.4%	11.9%	19.0%	16.7%	14.3%	21.4%	11.9%		
H23.9.22	浜松													2.7%	5.4%	5.4%	8.1%	10.8%	10.8%	32.4%	16.2%	8.1%		
H23.9.27	札幌																2.6%	2.6%	5.1%	28.2%	33.3%	28.2%		
H23.9.27	盛岡												1.4%		1.4%	5.5%	8.2%	5.5%	11.0%	19.2%	30.1%	17.8%		
H23.9.27	水戸											1.5%			3.0%	4.5%	4.5%	4.5%	16.7%	13.6%	24.2%	15.2%	12.1%	
H23.9.28	宇都宮												1.6%			3.2%	1.6%	12.9%	14.5%	16.1%	17.7%	21.0%	9.7%	1.6%
H23.9.28	市川														1.9%	1.9%	9.4%	7.5%	13.2%	22.6%	15.1%	18.9%	9.4%	
H23.9.28	富山									1.1%				4.6%	3.4%	5.7%	13.8%	11.5%	14.9%	23.0%	16.1%	5.7%		
H23.9.28	甲府														2.3%	2.3%	2.3%	7.0%	7.0%	20.9%	44.2%	14.0%		
H23.9.29	千葉										2.6%				5.3%		5.3%	2.6%	10.5%	13.2%	13.2%	15.8%	26.3%	5.3%
H23.9.29	横浜													1.1%	2.1%	6.3%	9.5%	8.4%	22.1%	22.1%	16.8%	8.4%	3.2%	
H23.9.30	東京												0.9%	0.9%	2.6%	3.5%	4.4%	9.6%	15.8%	21.9%	17.5%	17.5%	5.3%	
平均		0.16%					0.12%					0.4%	0.3%	1.1%	1.9%	3.8%	5.7%	8.6%	13.6%	15.7%	19.6%	19.8%	9.3%	