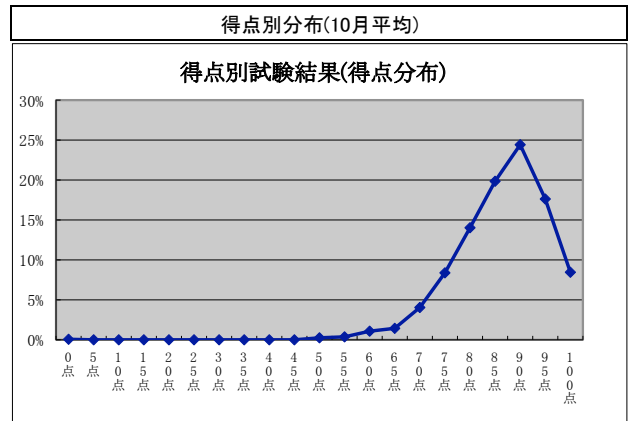
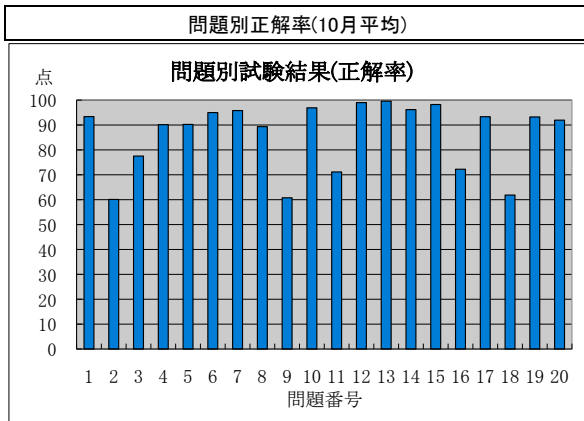


監理技術者講習の修了試験結果状況(平成23年10月分)



監理技術者講習の修了試験結果(問題別正解率)

実施日	地区	試験問題番号																				平均
		1	2	3	4	5	6	7	8	9	10	11	12	13	14	15	16	17	18	19	20	
H23.10.3	小平	90	76	84	92	100	90	98	92	69	100	69	98	92	100	71	90	78	96	88	88.6	
H23.10.4	八戸	96	60	72	100	72	96	100	96	64	100	92	100	100	100	64	100	80	92	96	89.0	
H23.10.4	仙台	82	45	76	90	97	98	99	92	70	99	63	100	99	96	99	58	92	63	90	85.0	
H23.10.4	新潟	98	56	79	91	93	100	93	98	51	100	56	100	100	95	100	58	98	63	93	85.5	
H23.10.4	名古屋	94	72	79	90	90	96	96	96	50	99	82	100	97	96	100	72	94	71	91	87.8	
H23.10.4	大阪	94	65	89	90	96	96	92	95	56	99	57	98	99	99	96	57	93	59	92	85.7	
H23.10.4	福岡	94	45	66	87	95	100	96	92	48	90	64	100	100	93	98	58	87	55	88	82.2	
H23.10.5	金沢	84	44	62	94	95	98	91	89	39	99	70	98	99	92	99	67	94	61	96	83.1	
H23.10.6	帯広	97	57	81	86	92	95	100	89	59	97	95	100	100	97	100	89	97	73	97	90.1	
H23.10.6	三島	100	83	79	96	96	100	96	83	71	96	88	96	100	100	100	54	96	42	92	88.4	
H23.10.6	浦添	91	34	73	89	95	93	95	93	41	95	61	98	100	91	98	68	91	52	86	81.7	
H23.10.7	東京	96	35	74	85	92	94	93	91	41	97	63	98	98	95	96	60	94	48	92	81.7	
H23.10.7	横浜	94	64	75	91	88	93	97	91	58	97	80	100	100	99	98	65	93	56	95	86.4	
H23.10.12	札幌	92	59	86	92	89	97	98	97	48	97	67	100	100	95	98	92	95	79	98	88.8	
H23.10.12	松本	94	75	75	75	92	92	100	92	72	100	89	100	100	94	100	50	92	56	94	86.8	
H23.10.12	岡山	100	54	67	90	88	94	94	88	37	96	62	98	94	94	100	37	92	60	98	81.5	
H23.10.13	千葉	95	70	85	92	92	100	95	85	53	93	78	100	100	97	99	66	93	70	93	87.3	
H23.10.14	東京	87	33	70	78	90	94	97	84	38	98	64	99	100	93	100	59	94	44	86	80.1	
H23.10.14	神戸	99	68	83	88	89	97	93	94	53	100	83	100	99	97	100	75	94	58	88	87.4	
H23.10.18	札幌	92	80	72	96	96	100	96	96	52	100	64	100	100	96	100	92	96	72	100	90.0	
H23.10.18	長岡	85	60	89	87	83	91	98	81	66	98	66	96	100	100	100	74	98	68	98	86.3	
H23.10.19	さいたま	93	62	75	91	93	93	99	93	57	96	94	99	99	96	99	85	96	55	96	88.0	
H23.10.19	福井	93	36	71	90	83	88	97	93	61	97	82	96	99	94	97	63	88	58	85	83.0	
H23.10.19	津	96	63	65	88	83	92	90	85	54	94	63	100	100	90	98	75	83	54	90	82.7	
H23.10.20	いわき	97	45	91	88	82	94	100	70	64	97	79	97	100	97	97	88	88	42	97	85.1	
H23.10.21	郡山	90	50	76	90	90	98	90	90	62	98	64	100	100	95	100	83	98	79	98	87.3	
H23.10.21	柏	89	66	68	77	90	92	93	89	61	95	62	99	99	97	99	64	96	77	97	85.1	
H23.10.21	東京	91	65	80	94	89	92	97	90	55	95	61	98	99	98	98	61	96	58	88	85.1	
H23.10.21	名古屋	95	81	79	89	93	96	96	92	65	98	53	99	100	97	100	74	96	67	93	87.9	
H23.10.25	札幌	94	77	94	96	96	98	94	92	92	100	81	100	100	100	100	94	98	69	100	93.4	
H23.10.25	山形	97	62	85	90	92	95	92	97	41	97	62	100	100	92	90	59	90	64	97	84.9	
H23.10.25	相模原	94	56	73	92	88	98	92	83	50	96	54	98	100	94	98	67	90	52	90	83.0	
H23.10.25	北九州	97	42	64	86	92	92	100	92	58	97	67	100	100	94	97	92	86	47	92	84.4	
H23.10.26	市川	95	48	82	95	100	98	98	95	66	98	77	100	100	98	100	52	98	84	100	89.0	
H23.10.27	千葉	95	62	82	87	90	97	97	90	62	90	95	100	97	100	92	64	97	72	77	86.8	
H23.10.27	熊本	83	38	53	85	90	93	93	80	60	95	78	100	100	93	100	68	85	55	90	80.9	
H23.10.28	水戸	94	68	86	93	84	94	100	88	47	98	81	99	100	98	100	54	98	56	88	86.2	
H23.10.28	東京	96	66	75	94	95	98	98	90	64	99	54	100	99	95	100	73	96	59	100	87.5	
H23.10.28	横浜	96	67	85	97	97	99	99	96	86	97	74	98	100	99	98	60	93	53	94	88.8	
平均点		93.4	60.1	77.5	90.1	90.2	95.0	95.8	89.3	60.8	96.9	71.1	99.0	99.6	96.2	98.2	72.2	93.3	61.9	93.2	92.0	86.3

監理技術者講習の修了試験結果(得点別分布)

実施日	地区	得点(点)																							
		0点	5点	10点	15点	20点	25点	30点	35点	40点	45点	50点	55点	60点	65点	70点	75点	80点	85点	90点	95点	100点			
H23.10.3	小平												2.0%				11.8%	11.8%	13.7%	19.6%	23.5%	17.6%			
H23.10.4	八戸															4.0%	4.0%	12.0%	20.0%	24.0%	20.0%	16.0%			
H23.10.4	仙台													1.5%	1.5%	6.6%	13.1%	13.9%	19.7%	24.1%	13.1%	6.6%			
H23.10.4	新潟														2.3%		11.6%	11.6%	34.9%	27.9%	9.3%	2.3%			
H23.10.4	名古屋														0.7%	3.5%	9.9%	14.2%	15.6%	20.6%	22.7%	12.8%			
H23.10.4	大阪														1.3%	1.9%	3.2%	10.2%	18.5%	18.5%	21.7%	19.1%	5.7%		
H23.10.4	福岡														2.8%	2.8%	7.5%	10.4%	21.7%	30.2%	15.1%	9.4%			
H23.10.5	金沢														1.1%	2.2%	4.3%	15.1%	25.8%	22.6%	18.3%	7.5%	3.2%		
H23.10.6	帯広																8.1%	8.1%	10.8%	32.4%	27.0%	13.5%			
H23.10.6	三島																4.2%	12.5%	29.2%	25.0%	25.0%	4.2%			
H23.10.6	浦添												2.3%	2.3%	2.3%	9.1%	15.9%	13.6%	25.0%	20.5%	6.8%	2.3%			
H23.10.7	東京												1.0%		2.9%	8.7%	17.3%	22.1%	21.2%	18.3%	7.7%	1.0%			
H23.10.7	横浜													0.9%	2.8%	0.9%	10.2%	20.4%	15.7%	18.5%	24.1%	6.5%			
H23.10.12	札幌															3.2%	1.6%	3.2%	9.5%	14.3%	33.3%	28.6%	6.3%		
H23.10.12	松本															5.6%	2.8%	16.7%	36.1%	16.7%	8.3%	13.9%			
H23.10.12	岡山														1.9%	7.7%	7.7%	9.6%	25.0%	23.1%	15.4%	5.8%	3.8%		
H23.10.13	千葉														1.4%	1.4%	4.1%	6.8%	13.7%	20.5%	17.8%	24.7%	9.6%		
H23.10.14	東京														2.3%	9.2%	9.2%	10.3%	24.1%	26.4%	13.8%	4.6%			
H23.10.14	神戸															2.8%	6.9%	6.9%	12.5%	15.3%	18.1%	23.6%	13.9%		
H23.10.18	札幌																4.0%	4.0%	28.0%	24.0%	32.0%	8.0%			
H23.10.18	長岡														2.1%	2.1%	6.4%	4.3%	14.9%	23.4%	19.1%	14.9%	12.8%		
H23.10.19	さいたま														0.7%	0.7%	3.6%	10.2%	6.6%	19.0%	24.1%	22.6%	12.4%		
H23.10.19	福井	1.4%															1.4%	11.1%	9.7%	23.6%	11.1%	22.2%	15.3%	4.2%	
H23.10.19	津												4.2%				10.4%	8.3%	25.0%	16.7%	25.0%	8.3%	2.1%		
H23.10.20	いわき														3.0%	3.0%	3.0%	12.1%	15.2%	18.2%	21.2%	18.2%	6.1%		
H23.10.21	郡山														2.4%			7.1%	16.7%	14.3%	33.3%	21.4%	4.8%		
H23.10.21	柏												1.0%	1.0%	1.0%	4.1%	8.2%	21.6%	24.7%	17.5%	13.4%	7.2%			
H23.10.21	東京													0.8%	3.1%	6.3%	9.4%	17.3%	19.7%	19.7%	17.3%	6.3%			
H23.10.21	名古屋															1.1%	3.2%	7.4%	10.5%	18.9%	30.5%	21.1%	7.4%		
H23.10.25	札幌																1.9%		1.9%	11.5%	19.2%	38.5%	26.9%		
H23.10.25	山形												2.6%			5.1%	10.3%	12.8%	25.6%	28.2%	12.8%	2.6%			
H23.10.25	相模原															3.8%		3.8%	17.3%	17.3%	28.8%	17.3%	7.7%	3.8%	
H23.10.25	北九州											2.8%					11.1%	16.7%	19.4%	36.1%	11.1%				
H23.10.26	市川															2.3%		2.3%	9.1%	20.5%	31.8%	15.9%	15.9%		
H23.10.27	千葉																5.1%	10.3%	15.4%	23.1%	20.5%	10.3%	15.4%		
H23.10.27	熊本											2.5%		2.5%	12.5%	2.5%	12.5%	15.0%	20.0%	25.0%	7.5%				
H23.10.28	水戸																1.2%	3.5%	12.9%	12.9%	17.6%	31.8%	14.1%	5.9%	
H23.10.28	東京																1.2%	1.2%	1.2%	7.2%	16.9%	19.3%	20.5%	21.7%	10.8%
H23.10.28	横浜																	4.3%	4.3%	8.6%	21.6%	27.6%	22.4%	11.2%	
	平均	0.07%											0.3%	0.4%	1.1%	1.4%	4.0%	8.4%	14.0%	19.8%	24.4%	17.6%	8.5%		