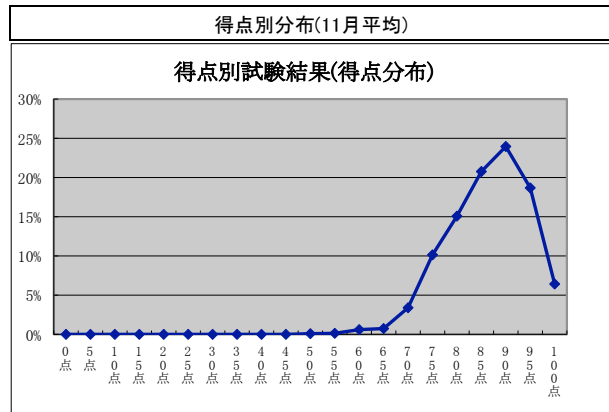
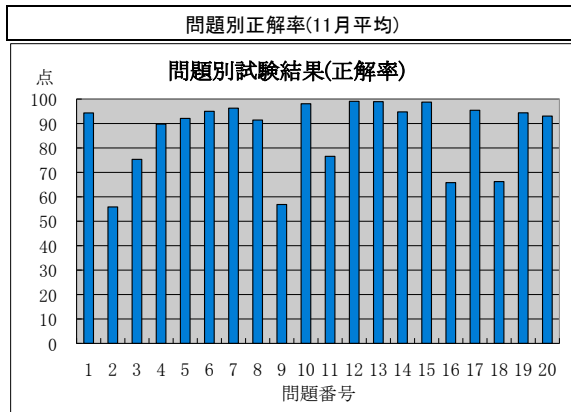


監理技術者講習の修了試験結果状況(平成23年11月分)



監理技術者講習の修了試験結果(問題別正解率)

実施日	地区	試験問題番号																		平均		
		1	2	3	4	5	6	7	8	9	10	11	12	13	14	15	16	17	18		19	20
H23.11.2	東京	93	70	91	96	97	92	96	91	56	99	62	98	100	98	98	67	95	67	96	98	88.0
H23.11.8	福島	98	73	81	95	92	98	97	92	63	98	81	100	100	98	100	90	90	75	95	97	90.7
H23.11.8	大阪	90	39	68	82	95	92	96	87	59	99	70	98	98	93	98	65	89	58	92	92	83.0
H23.11.8	福岡	95	53	68	93	95	94	94	90	53	98	73	100	99	91	98	73	94	60	84	91	84.8
H23.11.9	前橋	95	55	65	82	88	96	96	82	53	96	68	97	99	91	100	81	95	65	97	96	84.9
H23.11.10	千葉	95	70	85	92	89	89	95	88	62	97	70	100	98	98	97	55	91	59	89	91	85.5
H23.11.10	長野	97	67	78	94	92	94	100	89	57	100	61	97	100	99	97	65	93	74	92	92	86.9
H23.11.10	神戸	92	62	56	75	92	95	98	87	46	100	56	100	100	95	100	79	92	75	95	93	84.4
H23.11.10	鹿児島	100	57	77	89	94	94	100	89	66	97	100	97	100	100	100	74	94	63	100	91	89.1
H23.11.11	旭川	97	95	92	89	92	100	97	97	92	89	95	100	100	100	100	62	95	65	92	97	92.3
H23.11.11	東京	93	63	70	93	96	93	96	89	55	96	61	96	99	96	99	68	97	72	94	94	86.0
H23.11.11	横浜	96	58	80	94	96	99	96	98	53	98	86	99	99	99	100	69	95	56	98	94	88.2
H23.11.11	名古屋	94	55	75	92	96	96	93	95	61	98	76	91	100	95	99	87	98	68	96	96	88.1
H23.11.15	札幌	95	65	84	88	87	89	98	92	63	97	90	98	98	99	98	75	97	72	94	92	88.6
H23.11.15	函館	91	50	72	84	84	94	97	78	59	91	63	100	100	88	100	53	97	66	94	84	82.3
H23.11.15	新潟	89	53	72	84	87	92	91	90	66	96	80	100	99	96	92	47	88	59	90	86	82.9
H23.11.15	甲府	94	87	61	87	87	90	97	90	87	97	94	94	100	100	100	81	100	84	97	100	91.4
H23.11.15	津	85	51	68	90	90	100	88	93	63	95	88	98	100	93	100	61	95	63	95	95	85.6
H23.11.16	秋田	95	60	66	82	90	95	95	95	79	89	77	98	100	98	100	55	92	73	94	100	86.7
H23.11.16	さいたま	92	44	74	86	92	91	91	86	40	97	75	98	99	91	98	68	93	72	95	92	83.7
H23.11.17	仙台	91	68	86	97	88	96	100	96	60	99	94	100	99	98	99	69	96	74	91	91	89.6
H23.11.17	市川	92	49	75	85	96	87	94	96	47	98	70	100	100	92	100	68	98	64	94	94	85.0
H23.11.17	東京	92	55	79	87	99	98	99	91	48	98	58	99	100	91	99	53	93	58	96	90	84.2
H23.11.17	相模原	98	74	93	93	91	96	100	88	61	96	86	100	98	84	98	58	96	70	95	95	88.5
H23.11.17	静岡	96	58	88	93	80	100	98	98	61	100	61	100	100	96	98	35	100	58	99	96	85.8
H23.11.17	浜松	100	52	67	81	98	98	98	95	55	98	76	98	98	93	98	69	100	69	100	98	87.1
H23.11.18	青森	93	63	66	96	99	91	99	90	58	97	87	100	99	99	99	81	97	66	97	87	88.2
H23.11.18	宇都宮	96	51	69	88	96	96	96	89	57	100	79	100	99	99	100	64	94	69	93	97	86.6
H23.11.18	名古屋	95	43	70	82	93	97	96	91	34	95	62	99	100	97	99	64	95	59	91	93	82.8
H23.11.18	広島	97	55	90	95	86	95	97	88	56	97	75	100	97	95	100	51	95	62	90	88	85.5
H23.11.18	長崎	97	56	79	91	94	94	91	85	56	97	82	94	100	91	100	65	97	68	100	97	86.7
H23.11.22	東京	100	60	77	97	97	100	94	97	80	100	80	100	100	100	100	71	100	83	97	97	91.5
H23.11.25	小平	96	53	65	85	85	94	97	88	60	97	81	98	97	98	99	70	93	48	96	96	84.8
H23.11.29	盛岡	91	73	79	98	82	96	98	96	74	99	91	100	99	100	99	60	97	78	98	93	90.1
H23.11.29	水戸	94	49	85	96	94	90	96	91	52	99	88	100	100	100	100	58	91	67	90	91	86.6
H23.11.29	横浜	95	46	74	87	92	95	93	93	50	98	76	99	98	93	100	83	95	64	96	95	86.1
H23.11.29	高松	90	56	77	85	90	94	98	98	54	100	69	98	96	92	98	56	92	52	92	92	84.0
H23.11.30	山形	100	72	72	96	92	88	96	96	60	100	88	100	100	100	96	68	92	76	80	92	88.2
H23.11.30	千葉	83	40	56	90	98	96	98	85	48	94	67	98	100	94	98	85	100	71	96	92	84.5
H23.11.30	東京	88	55	75	82	93	94	94	93	63	100	69	100	100	88	99	75	94	67	91	93	85.7
H23.11.30	富山	92	46	73	80	83	96	94	88	56	97	78	98	99	92	96	75	96	80	95	91	85.3
H23.11.30	岐阜	96	67	73	98	96	100	96	84	64	100	85	100	98	96	98	73	89	62	96	87	87.9
平均点		94.3	55.9	75.3	89.8	92.1	95.0	96.3	91.4	56.9	98.1	76.6	99.1	99.0	94.8	98.8	65.8	95.4	66.2	94.4	93.0	86.4

## 監理技術者講習の修了試験結果(得点別分布)

実施日	地区	得点(点)																						
		0点	5点	10点	15点	20点	25点	30点	35点	40点	45点	50点	55点	60点	65点	70点	75点	80点	85点	90点	95点	100点		
H23.11.2	東京										0.8%				2.3%	2.3%	3.1%	14.0%	15.5%	31.0%	20.9%	10.1%		
H23.11.8	福島															1.7%	5.1%	13.6%	10.2%	23.7%	20.3%	25.4%		
H23.11.8	大阪													1.5%	4.5%	8.3%	9.1%	19.7%	25.0%	16.7%	12.1%	3.0%		
H23.11.8	福岡											1.3%	1.3%	3.8%	5.0%	10.0%	10.0%	30.0%	16.3%	18.8%	3.8%			
H23.11.9	前橋													1.4%	2.7%	13.5%	17.6%	31.1%	17.6%	12.2%	4.1%			
H23.11.10	千葉										1.5%		1.5%	1.5%	6.1%	9.1%	12.1%	18.2%	24.2%	16.7%	9.1%			
H23.11.10	長野													1.4%	4.2%	8.3%	15.3%	19.4%	22.2%	22.2%	6.9%			
H23.11.10	神戸													1.6%	6.6%	13.1%	18.0%	23.0%	18.0%	18.0%	1.6%			
H23.11.10	鹿児島															2.9%	17.1%	22.9%	20.0%	25.7%	11.4%			
H23.11.11	旭川														2.7%		2.7%	5.4%	13.5%	16.2%	27.0%	32.4%		
H23.11.11	東京													0.9%	0.9%	7.9%	10.5%	12.3%	15.8%	28.1%	12.3%	11.4%		
H23.11.11	横浜													1.4%	0.7%	2.1%	2.8%	15.5%	18.3%	26.8%	22.5%	9.9%		
H23.11.11	名古屋															2.4%	2.4%	12.9%	28.2%	29.4%	15.3%	9.4%		
H23.11.15	札幌	0.9%										0.9%		0.9%	0.9%	2.8%	11.2%	21.5%	20.6%	25.2%	15.0%			
H23.11.15	函館															3.1%	3.1%	21.9%	25.0%	12.5%	6.3%	3.1%		
H23.11.15	新潟											2.2%	2.2%	1.1%	9.7%	11.8%	16.1%	21.5%	18.3%	15.1%	2.2%			
H23.11.15	甲府															9.7%	3.2%	22.6%	9.7%	25.8%	29.0%			
H23.11.15	津														2.4%	2.4%	9.8%	14.6%	26.8%	26.8%	14.6%	2.4%		
H23.11.16	秋田										1.6%						8.1%	17.7%	25.8%	19.4%	22.6%	4.8%		
H23.11.16	さいたま															1.8%	1.8%	5.3%	14.0%	14.6%	25.7%	28.1%	5.8%	2.9%
H23.11.17	仙台														0.7%	0.7%	1.4%	2.9%	13.7%	13.7%	24.5%	25.9%	16.5%	
H23.11.17	市川															1.9%	20.8%	17.0%	18.9%	20.8%	17.0%	3.8%		
H23.11.17	東京															1.1%	1.1%	4.4%	7.7%	28.6%	20.9%	14.3%	1.1%	
H23.11.17	相模原															1.8%	1.8%	7.0%	7.0%	19.3%	22.8%	35.1%	5.3%	
H23.11.17	静岡															2.4%	8.3%	25.0%	19.0%	31.0%	10.7%	3.6%		
H23.11.17	浜松															2.4%	9.5%	16.7%	26.2%	16.7%	21.4%	7.1%		
H23.11.18	青森															3.0%	7.5%	11.9%	19.4%	28.4%	23.9%	6.0%		
H23.11.18	宇都宮													1.4%	1.4%	1.4%	6.9%	12.5%	29.2%	25.0%	16.7%	5.6%		
H23.11.18	名古屋										0.6%		0.6%	1.2%	6.7%	16.5%	21.3%	25.0%	18.3%	7.3%	2.4%			
H23.11.18	広島														1.3%	1.3%	3.9%	10.4%	14.3%	22.1%	29.9%	13.0%	3.9%	
H23.11.18	長崎															2.9%	11.8%	11.8%	14.7%	44.1%	8.8%	5.9%		
H23.11.22	東京															2.9%	2.9%	17.1%	31.4%	28.6%	17.1%			
H23.11.25	小平														1.1%	6.7%	15.7%	14.6%	20.2%	22.5%	15.7%	3.4%		
H23.11.29	盛岡														1.1%	3.3%	8.7%	6.5%	12.0%	16.3%	34.8%	17.4%		
H23.11.29	水戸										1.2%					6.2%	7.4%	12.3%	22.2%	24.7%	16.0%	9.9%		
H23.11.29	横浜											0.8%		0.8%	3.3%	6.6%	21.5%	21.5%	20.7%	19.8%	5.0%			
H23.11.29	高松														4.2%	4.2%	12.5%	18.8%	27.1%	14.6%	16.7%	2.1%		
H23.11.30	山形																8.0%	12.0%	28.0%	20.0%	24.0%	8.0%		
H23.11.30	千葉															8.3%	8.3%	25.0%	22.9%	18.8%	14.6%	2.1%		
H23.11.30	東京													1.5%	1.5%	6.0%	13.4%	10.4%	14.9%	28.4%	20.9%	3.0%		
H23.11.30	富山											0.9%	0.9%	1.7%	2.6%	13.9%	17.4%	19.1%	20.9%	14.8%	7.8%			
H23.11.30	岐阜														3.6%	1.8%	9.1%	9.1%	16.4%	27.3%	18.2%	14.5%		
	平均											0.1%	0.1%	0.6%	0.7%	3.4%	10.1%	15.1%	20.8%	24.0%	18.7%	6.4%		