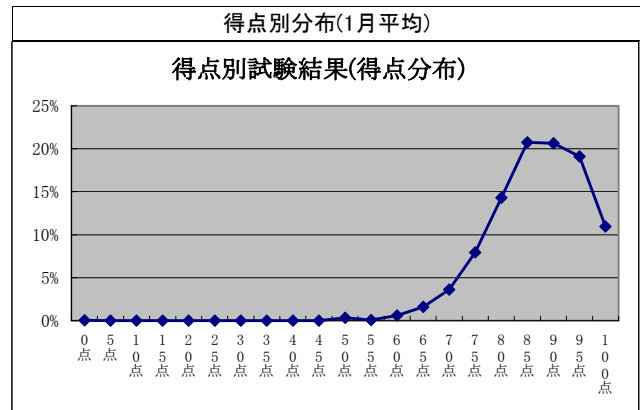
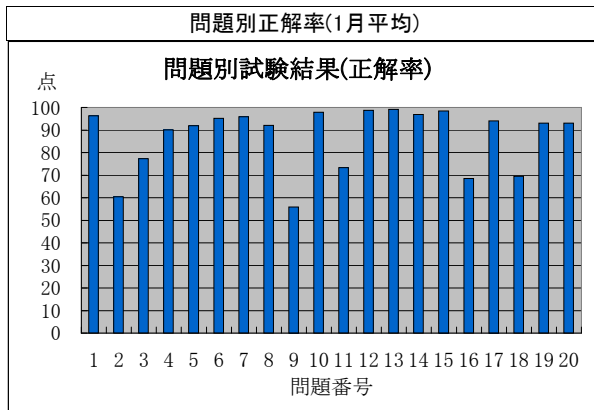


監理技術者講習の修了試験結果状況(平成24年1月分)



監理技術者講習の修了試験結果(問題別正解率)

実施日	地区	試験問題番号																				平均
		1	2	3	4	5	6	7	8	9	10	11	12	13	14	15	16	17	18	19	20	
H24.1.11	札幌	94	67	82	93	91	99	99	97	71	98	84	100	100	96	99	90	99	76	99	97	91.6
H24.1.11	前橋	95	75	73	90	92	93	100	95	53	97	93	100	98	100	100	63	100	68	93	90	88.4
H24.1.11	長野	96	54	78	93	94	94	94	91	49	97	69	100	100	100	100	59	99	60	82	87	84.8
H24.1.11	岐阜	97	86	73	96	91	100	97	93	84	97	87	99	96	99	99	51	97	67	94	90	89.7
H24.1.12	千葉	96	62	75	96	88	97	96	90	68	100	55	99	99	97	99	64	95	86	96	89	87.4
H24.1.12	東京	95	56	74	91	95	94	93	90	57	95	61	98	99	96	100	63	93	57	89	91	84.4
H24.1.13	仙台	95	73	82	94	84	92	98	96	73	99	90	99	99	95	98	50	97	74	91	91	88.5
H24.1.13	横浜	98	42	68	94	95	95	93	87	51	98	75	98	100	93	98	63	89	48	85	90	83.0
H24.1.13	静岡	98	71	90	79	92	98	98	87	60	100	62	100	100	94	100	71	94	73	98	96	88.1
H24.1.13	福岡	95	47	70	87	99	98	99	95	48	98	67	99	100	96	100	69	96	57	92	86	84.9
H24.1.17	盛岡	93	74	82	95	79	97	98	100	85	100	93	100	100	100	98	62	95	80	98	95	91.2
H24.1.17	福島	96	49	80	88	86	100	98	96	55	100	78	100	96	100	98	65	92	65	92	92	86.3
H24.1.17	さいたま	93	49	75	89	96	95	96	89	69	97	70	98	99	96	99	90	98	60	95	93	87.3
H24.1.17	新潟	93	56	64	89	93	92	90	96	77	97	82	99	100	97	97	59	95	64	85	88	85.7
H24.1.17	神戸	92	80	67	70	92	93	97	88	43	93	63	98	98	95	97	88	93	73	100	98	85.9
H24.1.18	旭川	94	41	69	78	78	89	93	87	44	98	91	98	98	89	94	52	81	50	85	85	79.7
H24.1.18	秋田	97	62	65	92	85	99	99	94	61	97	92	100	99	100	100	61	99	70	97	92	88.1
H24.1.18	福井	88	15	59	85	83	93	88	85	44	98	61	100	100	98	95	68	95	76	98	100	81.5
H24.1.18	大阪	95	48	67	88	91	92	95	92	59	99	53	100	100	97	98	31	93	61	95	95	82.5
H24.1.19	水戸	96	45	77	94	94	94	96	94	54	96	84	99	99	94	99	41	90	60	82	95	84.2
H24.1.19	市川	87	71	71	92	98	94	96	81	71	96	85	100	100	96	98	71	100	67	90	87	87.6
H24.1.19	相模原	100	55	70	91	91	98	98	91	55	98	64	100	100	93	100	70	98	57	95	89	85.7
H24.1.19	名古屋	95	68	87	91	87	99	97	94	61	99	88	100	99	95	97	61	98	73	96	91	88.8
H24.1.20	青森	100	67	78	89	87	91	98	95	56	96	75	98	96	98	98	53	80	62	85	91	84.7
H24.1.20	宇都宮	100	68	63	82	88	96	98	89	59	95	71	98	98	95	98	59	96	68	91	95	85.4
H24.1.20	東京	93	68	74	91	99	92	96	86	49	99	67	96	99	100	98	56	93	57	93	93	85.0
H24.1.24	函館	95	65	89	100	92	92	95	97	57	100	73	100	100	92	100	86	92	78	97	100	90.0
H24.1.24	山形	92	57	84	92	96	96	94	98	43	100	59	100	98	98	100	63	92	63	82	92	85.0
H24.1.24	北九州	100	58	73	87	96	96	96	96	67	100	82	100	100	98	100	78	93	53	91	84	87.4
H24.1.25	東京	98	56	80	90	96	95	93	88	51	99	72	99	99	100	100	81	95	61	97	91	87.1
H24.1.25	津	96	67	65	84	78	96	100	94	47	100	63	100	100	98	94	78	90	67	92	88	84.9
H24.1.26	富山	94	39	79	84	97	93	96	90	42	97	65	100	100	93	98	65	93	58	96	97	83.8
H24.1.26	広島	95	48	72	87	88	97	91	91	44	96	60	97	99	95	97	60	97	61	97	96	83.4
H24.1.26	熊本	100	36	69	83	97	100	89	89	42	97	61	97	97	97	100	69	100	75	83	92	83.7
H24.1.27	千葉	98	60	83	93	93	84	94	85	57	94	75	99	100	97	99	58	89	65	84	91	84.9
H24.1.27	小平	95	55	69	88	93	95	95	86	50	98	67	97	100	97	100	67	91	84	100	97	86.2
H24.1.27	甲府	98	67	72	100	88	95	98	95	74	98	95	98	100	98	98	67	95	81	93	93	90.2
H24.1.27	浜松	100	75	78	88	85	95	98	90	65	98	80	100	100	100	98	55	100	80	100	88	88.7
H24.1.27	名古屋	96	82	89	89	98	98	96	98	70	99	89	100	99	96	99	82	99	88	96	97	93.0
H24.1.31	札幌	97	70	88	96	93	97	99	93	81	98	88	100	100	97	98	97	95	84	98	97	93.3
H24.1.31	東京	87	42	82	94	95	98	96	91	48	96	65	97	99	97	97	53	93	61	92	94	83.9
H24.1.31	横浜	95	65	80	92	94	96	97	96	56	98	81	98	98	99	98	80	97	83	96	99	89.9
平均点		96.4	60.4	77.3	90.0	92.0	95.2	95.9	92.0	55.9	97.9	73.3	98.8	99.1	96.8	98.4	68.5	94.1	69.5	93.0	93.1	86.9

監理技術者講習の修了試験結果(得点別分布)

実施日	地区	得点(点)																				
		0点	5点	10点	15点	20点	25点	30点	35点	40点	45点	50点	55点	60点	65点	70点	75点	80点	85点	90点	95点	100点
H24.1.11	札幌													0.9%	1.7%		9.6%	10.4%	24.3%	33.0%	20.0%	
H24.1.11	前橋														3.4%	10.2%	13.6%	18.6%	18.6%	15.3%	20.3%	
H24.1.11	長野													1.5%	5.9%	16.2%	7.4%	29.4%	25.0%	10.3%	4.4%	
H24.1.11	岐阜													1.4%	1.4%	5.7%	10.0%	17.1%	21.4%	25.7%	17.1%	
H24.1.12	千葉								1.4%						4.1%	8.2%	19.2%	6.8%	27.4%	17.8%	15.1%	
H24.1.12	東京													1.9%	7.5%	12.5%	18.8%	20.6%	21.3%	14.4%	3.1%	
H24.1.13	仙台	0.8%												2.3%	2.3%	3.9%	8.5%	16.3%	26.4%	26.4%	13.2%	
H24.1.13	横浜											0.8%	2.3%	2.3%	4.6%	12.3%	23.1%	22.3%	19.2%	11.5%	1.5%	
H24.1.13	静岡													1.9%		7.7%	13.5%	21.2%	26.9%	15.4%	13.5%	
H24.1.13	福岡												1.2%	2.4%	4.8%	8.4%	18.1%	26.5%	19.3%	15.7%	3.6%	
H24.1.17	盛岡														1.6%	1.6%	4.9%	18.0%	27.9%	26.2%	19.7%	
H24.1.17	福島											2.0%		2.0%	5.9%	3.9%	13.7%	25.5%	17.6%	19.6%	9.8%	
H24.1.17	さいたま										0.8%		0.8%		0.8%	5.7%	17.2%	21.3%	28.7%	15.6%	9.0%	
H24.1.17	新潟												1.4%	4.1%	5.5%	8.2%	6.8%	23.3%	28.8%	17.8%	4.1%	
H24.1.17	神戸										1.7%		1.7%		5.0%	6.7%	16.7%	10.0%	31.7%	26.7%		
H24.1.18	旭川											1.9%	1.9%	9.3%	7.4%	20.4%	22.2%	13.0%	13.0%	9.3%	1.9%	
H24.1.18	秋田													1.3%	2.5%	3.8%	19.0%	22.8%	17.7%	16.5%	16.5%	
H24.1.18	福井													2.4%	7.3%	17.1%	29.3%	24.4%	17.1%	2.4%		
H24.1.18	大阪													4.6%	5.4%	17.7%	21.5%	24.6%	14.6%	10.0%	1.5%	
H24.1.19	水戸													2.4%	6.1%	14.6%	19.5%	18.3%	24.4%	8.5%	6.1%	
H24.1.19	市川													3.8%	1.9%	3.8%	17.3%	26.9%	13.5%	13.5%	19.2%	
H24.1.19	相模原															9.1%	18.2%	38.6%	20.5%	13.6%		
H24.1.19	名古屋													0.9%	1.7%	4.3%	13.8%	17.2%	25.9%	27.6%	8.6%	
H24.1.20	青森												1.8%	1.8%	3.6%	14.5%	20.0%	12.7%	23.6%	18.2%	3.6%	
H24.1.20	宇都宮													3.6%	3.6%	1.8%	10.7%	10.7%	19.6%	28.6%	16.1%	5.4%
H24.1.20	東京													0.7%	5.8%	5.1%	4.3%	15.9%	26.8%	21.7%	14.5%	5.1%
H24.1.24	函館													5.4%		2.7%	5.4%	13.5%	24.3%	37.8%	10.8%	
H24.1.24	山形													2.0%	3.9%	5.9%	23.5%	27.5%	21.6%	13.7%	2.0%	
H24.1.24	北九州														2.2%	13.3%	15.6%	22.2%	15.6%	13.3%	17.8%	
H24.1.25	東京													1.0%	1.9%	9.6%	13.5%	22.1%	26.9%	18.3%	6.7%	
H24.1.25	津										2.0%		2.0%	2.0%	4.1%	8.2%	16.3%	20.4%	22.4%	16.3%	6.1%	
H24.1.26	富山											0.8%		1.7%	2.5%	11.9%	24.6%	25.4%	24.6%	6.8%	1.7%	
H24.1.26	広島	1.0%													9.0%	19.0%	10.0%	25.0%	17.0%	14.0%	5.0%	
H24.1.26	熊本														8.3%	13.9%	19.4%	30.6%	13.9%	8.3%	5.6%	
H24.1.27	千葉													4.5%	6.7%	6.7%	22.5%	18.0%	14.6%	21.3%	5.6%	
H24.1.27	小平													1.7%	3.4%	10.3%	8.6%	8.6%	15.5%	15.5%	20.7%	15.5%
H24.1.27	甲府										2.3%		2.3%		2.3%	2.3%	9.3%	14.0%	18.6%	11.6%	37.2%	
H24.1.27	浜松														5.0%	2.5%	15.0%	25.0%	12.5%	27.5%	12.5%	
H24.1.27	名古屋													1.0%	2.0%	2.0%	2.0%	11.1%	19.2%	32.3%	30.3%	
H24.1.31	札幌										1.0%					1.0%	5.0%	7.0%	22.0%	34.0%	30.0%	
H24.1.31	東京													0.6%	0.6%	5.0%	13.8%	20.1%	29.6%	15.7%	11.9%	2.5%
H24.1.31	横浜											1.5%	0.8%				2.3%	11.4%	13.6%	28.8%	23.5%	18.2%
	平均	0.05%											0.3%	0.1%	0.6%	1.6%	3.6%	7.9%	14.3%	20.7%	19.1%	11.0%