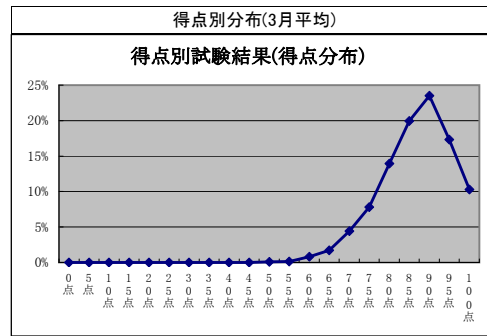
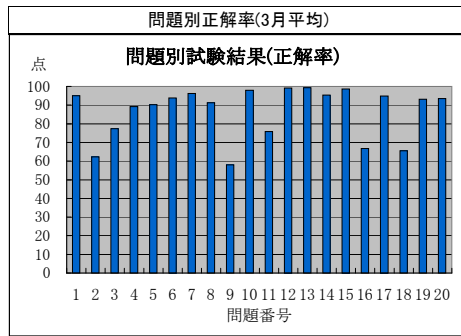


監理技術者講習の修了試験結果状況(平成24年3月分)



監理技術者講習の修了試験結果(問題別正解率)

実施日	地区	試験問題番号																				平均
		1	2	3	4	5	6	7	8	9	10	11	12	13	14	15	16	17	18	19	20	
H24.3.2	函館	88	62	79	88	85	100	100	94	76	100	74	100	100	79	100	85	94	59	88	94	87.3
H24.3.2	長野	93	39	77	88	89	94	97	89	53	99	74	99	99	90	98	58	83	57	93	88	82.9
H24.3.6	帯広	98	54	83	100	90	98	97	95	68	98	81	100	98	93	100	92	98	81	97	97	90.9
H24.3.6	仙台	95	47	75	90	87	99	98	92	72	96	72	97	99	95	99	54	94	61	93	86	85.1
H24.3.6	東京	98	69	88	89	94	97	95	86	65	95	71	98	98	97	100	95	96	77	98	98	90.2
H24.3.6	横浜	98	68	63	91	91	97	96	97	56	98	74	100	100	99	99	60	92	51	93	85	85.4
H24.3.6	新潟	90	48	76	95	87	96	93	93	71	99	78	100	100	94	98	60	98	72	88	96	86.6
H24.3.6	岐阜	95	53	72	97	91	88	94	90	50	97	83	100	100	100	98	78	92	63	91	90	86.1
H24.3.6	名古屋	96	62	79	85	92	83	96	97	62	99	77	100	100	97	99	75	96	74	89	97	87.8
H24.3.6	北九州	100	66	75	84	80	95	98	89	77	100	64	100	100	93	100	57	95	70	95	95	86.7
H24.3.7	前橋	88	51	66	82	96	93	90	88	49	97	64	96	99	96	97	78	91	58	92	89	83.0
H24.3.7	金沢	97	62	82	96	96	97	98	95	72	98	92	99	99	99	99	100	99	95	96	96	93.4
H24.3.7	大阪	96	64	80	91	93	99	98	95	53	98	80	99	100	92	98	56	96	67	88	91	86.7
H24.3.8	福島	93	70	82	95	88	87	88	97	73	100	88	97	100	97	100	97	93	62	92	97	89.8
H24.3.8	熊本	97	64	64	92	95	97	95	95	74	97	79	97	100	95	95	62	85	64	85	77	85.5
H24.3.9	東京	97	66	90	96	99	100	96	99	61	94	64	99	99	97	99	67	97	79	93	96	89.4
H24.3.9	静岡	96	60	80	95	90	97	97	93	57	99	74	99	97	95	97	73	95	71	94	99	87.9
H24.3.13	札幌	93	54	71	84	97	96	92	87	61	97	63	100	100	92	96	82	99	67	93	94	85.9
H24.3.13	さいたま	92	35	80	81	94	96	96	91	47	98	73	98	99	96	98	56	94	56	91	93	83.2
H24.3.13	柏	98	51	89	96	93	94	96	98	77	99	76	99	100	100	98	67	96	69	94	93	89.2
H24.3.13	東京	99	61	81	96	89	93	97	93	49	100	84	99	99	96	97	69	91	57	96	87	86.7
H24.3.13	横浜	94	57	90	93	88	100	96	88	59	98	84	99	100	99	100	72	98	76	96	92	89.0
H24.3.13	津	95	49	74	77	88	100	97	95	63	98	62	100	100	94	98	75	94	62	91	91	85.2
H24.3.13	京都	96	71	78	96	91	99	99	97	57	99	90	100	100	99	99	71	91	53	97	97	89.0
H24.3.13	福岡	96	76	67	88	94	92	97	91	63	97	81	100	100	98	100	87	95	56	97	94	88.5
H24.3.14	八戸	85	54	79	79	90	100	95	85	56	97	72	97	97	92	95	59	90	69	87	92	83.5
H24.3.14	富山	90	49	69	81	92	91	93	86	51	98	69	99	99	96	97	75	93	73	91	91	84.2
H24.3.14	福井	93	56	69	73	85	88	88	88	44	98	68	98	100	88	98	64	93	58	95	92	81.8
H24.3.14	神戸	92	65	83	89	96	99	96	92	65	100	93	100	100	94	99	73	97	77	89	94	89.7
H24.3.14	岡山	96	51	62	85	91	98	96	87	47	98	68	96	98	92	96	43	87	57	94	94	81.8
H24.3.15	秋田	99	68	68	92	93	95	100	96	55	100	92	100	100	95	73	99	81	93	99	89.9	
H24.3.15	長岡	90	53	68	89	93	98	98	89	54	99	68	99	96	98	100	54	89	58	86	85	83.2
H24.3.15	浜松	90	67	90	94	96	100	98	90	62	100	90	94	100	98	96	67	94	52	94	96	88.4
H24.3.15	鹿児島	94	72	86	92	100	97	97	94	64	100	92	100	100	94	100	78	97	75	97	97	91.3
H24.3.16	旭川	99	65	79	89	85	97	98	97	79	99	94	99	99	97	99	93	96	80	96	91	91.6
H24.3.16	仙台	96	72	90	97	91	98	99	97	58	99	87	100	99	96	100	65	97	75	95	98	90.5
H24.3.16	千葉	96	71	89	94	90	90	93	90	68	95	78	99	98	98	95	46	91	60	94	94	86.5
H24.3.16	東京	98	61	83	88	94	93	96	92	53	99	86	98	100	97	97	86	96	76	96	95	89.2
H24.3.16	名古屋	97	61	77	85	88	90	95	91	54	96	70	99	98	96	100	89	94	57	95	95	86.4
H24.3.16	大阪	97	56	80	94	92	96	94	91	54	98	49	98	100	97	99	55	95	66	93	95	85.0
H24.3.22	青森	97	73	80	94	89	96	94	94	54	99	70	100	100	94	99	69	91	67	87	91	86.9
H24.3.22	盛岡	96	71	73	95	85	96	98	93	70	98	93	100	99	96	98	61	93	78	89	91	88.7
H24.3.22	水戸	92	60	70	91	88	91	98	89	51	97	76	99	100	96	98	67	91	56	95	92	84.9
H24.3.22	相模原	99	63	92	96	95	93	99	96	80	96	81	99	100	99	100	85	99	87	100	96	92.8
H24.3.22	名古屋	95	70	76	96	98	98	98	91	55	97	82	99	97	98	98	59	93	58	96	93	87.4
H24.3.22	広島	91	50	77	86	94	98	90	89	43	98	65	100	99	94	98	63	91	50	90	92	82.9
H24.3.23	札幌	98	69	90	92	84	94	100	92	76	100	82	100	98	94	100	90	96	84	100	100	92.0
H24.3.23	宇都宮	90	71	74	86	84	93	97	90	84	100	81	100	100	93	100	57	98	66	97	88	87.5
H24.3.23	市川	92	50	84	89	95	85	95	95	39	98	71	100	100	94	100	85	95	65	79	95	85.3
H24.3.23	東京	95	72	91	94	93	94	95	88	63	99	81	98	98	95	99	77	97	54	95	95	88.7
H24.3.23	甲府	94	72	62	90	82	92	98	92	68	100	92	98	100	96	96	80	96	72	92	94	88.3
H24.3.23	浦添	87	45	65	76	82	95	96	91	44	93	71	96	100	91	100	76	93	45	93	91	81.5
H24.3.27	山形	100	61	69	88	93	98	93	95	66	100	66	100	100	95	98	47	97	68	93	95	86.1
H24.3.27	郡山	100	54	90	69	95	95	100	90	54	100	85	100	100	97	100	72	95	79	95	92	88.1
H24.3.27	さいたま	96	64	81	86	92	95	95	98	57	99	92	100	100	99	95	44	97	67	93	92	87.1
H24.3.27	小平	96	67	72	90	91	96	96	90	48	99	80	99	99	96	96	80	90	75	94	95	87.5
H24.3.27	横浜	94	50	68	93	96	90	95	83	50	100	59	100	100	96	99	61	96	56	94	92	83.6
H24.3.28	千葉	96	70	83	91	86	96	98	86	53	90	73	99	99	95	99	34	98	63	93	95	84.9
H24.3.28	東京	93	60	72	91	92	90	95	92	55	99	73	99	100	93	99	49	96	63	93	93	84.9
平均点		95.0	62.3	77.4	89.1	90.2	93.9	96.1	91.2	58.0	97.9	75.8	99.2	99.4	95.4	98.6	66.7	94.8	65.5	93.1	93.4	86.7

## 監理技術者講習の修了試験結果(得点別分布)

実施日	地区	得点(点)																						
		0点	5点	10点	15点	20点	25点	30点	35点	40点	45点	50点	55点	60点	65点	70点	75点	80点	85点	90点	95点	100点		
H24.3.2	函館																	8.8%	8.8%	11.8%	17.6%	20.6%	14.7%	17.6%
H24.3.2	長野										1.0%	1.0%	3.1%	2.1%	6.3%	11.5%	25.0%	14.6%	17.7%	12.5%		5.2%		
H24.3.6	帯広														1.7%			10.2%	16.9%	25.4%	27.1%		18.6%	
H24.3.6	仙台													1.9%	3.7%	10.2%	16.7%	29.6%	21.3%	13.9%		2.8%		
H24.3.6	東京												0.8%	0.8%		4.0%	11.3%	14.5%	24.2%	28.2%		16.1%		
H24.3.6	横浜												0.7%	2.2%	2.9%	10.9%	17.5%	25.5%	22.6%	8.8%		8.8%		
H24.3.6	新潟												1.2%	1.2%	4.9%	4.9%	15.9%	24.4%	19.5%	23.2%		4.9%		
H24.3.6	岐阜												1.2%	1.2%	7.0%	9.3%	10.5%	20.9%	24.4%	20.9%		4.7%		
H24.3.6	名古屋														2.0%	6.6%	16.6%	27.2%	15.9%	18.5%		13.2%		
H24.3.6	北九州													2.3%	4.5%	6.8%	11.4%	25.0%	27.3%	13.6%		9.1%		
H24.3.7	前橋											2.2%	1.1%		3.3%	13.2%	26.4%	25.3%	17.6%	9.9%		1.1%		
H24.3.7	金沢														1.7%	0.9%	1.7%	9.5%	24.1%	35.3%		26.7%		
H24.3.7	大阪													1.6%	6.2%	9.3%	11.6%	19.4%	22.5%	20.2%		9.3%		
H24.3.8	福島													1.7%	1.7%		1.7%	13.3%	13.3%	28.3%	21.7%	18.3%		
H24.3.8	熊本														10.3%	12.8%	10.3%	23.1%	15.4%	23.1%		5.1%		
H24.3.9	東京														1.4%	2.9%	11.4%	22.9%	24.3%	27.1%		10.0%		
H24.3.9	静岡												0.9%			6.1%	5.2%	7.8%	20.9%	27.0%	21.7%	10.4%		
H24.3.13	札幌													0.7%		5.9%	9.6%	16.9%	19.9%	26.5%	12.5%	8.1%		
H24.3.13	さいたま												0.6%	0.6%	2.5%	5.6%	13.6%	24.1%	22.2%	18.5%	7.4%	4.9%		
H24.3.13	柏														1.2%	7.1%	13.1%	15.5%	26.2%	22.6%		14.3%		
H24.3.13	東京													0.8%	2.3%	3.1%	4.7%	15.6%	22.7%	26.6%	17.2%	7.0%		
H24.3.13	横浜													1.2%	2.4%	1.2%	4.8%	9.6%	13.3%	32.5%	20.5%	14.5%		
H24.3.13	津											1.5%		1.5%	1.5%	6.2%	27.7%	26.2%	13.8%	15.4%		6.2%		
H24.3.13	京都														2.9%	4.4%	8.8%	22.1%	30.9%	20.6%		10.3%		
H24.3.13	福岡														2.1%	10.3%	15.5%	14.4%	23.7%	16.5%		17.5%		
H24.3.14	八戸											2.6%	2.6%	5.1%	7.7%	7.7%	10.3%	23.1%	20.5%	12.8%		7.7%		
H24.3.14	富山													1.0%	2.0%	9.1%	13.1%	15.2%	15.2%	30.3%	10.1%	4.0%		
H24.3.14	福井													1.7%	8.5%	6.8%	11.9%	16.9%	27.1%	15.3%	10.2%	1.7%		
H24.3.14	神戸														1.4%	2.8%	1.4%	11.3%	19.7%	21.1%	28.2%	14.1%		
H24.3.14	岡山									1.9%					3.8%	11.3%	9.4%	24.5%	18.9%	17.0%	11.3%	1.9%		
H24.3.15	秋田														2.7%	6.8%	5.4%	17.6%	24.3%	31.1%		12.2%		
H24.3.15	長岡										1.2%				1.2%	9.9%	12.3%	21.0%	21.0%	19.8%	8.6%	4.9%		
H24.3.15	浜松															1.9%	7.7%	11.5%	19.2%	25.0%	25.0%	9.6%		
H24.3.15	鹿児島														2.8%			8.3%	16.7%	19.4%	30.6%	22.2%		
H24.3.16	旭川														1.0%	2.1%	8.3%	13.5%	26.0%	28.1%		20.8%		
H24.3.16	仙台													0.9%	1.8%	2.7%	10.9%	13.6%	20.9%	31.8%		17.3%		
H24.3.16	千葉									2.4%					1.2%		3.7%	7.3%	14.6%	19.5%	18.3%	14.6%		
H24.3.16	東京															0.8%	2.5%	4.2%	8.5%	23.7%	20.3%	12.7%		
H24.3.16	名古屋															2.7%	5.4%	6.3%	14.4%	17.1%	32.4%	7.2%		
H24.3.16	大阪															0.8%	0.8%	6.2%	11.6%	18.6%	16.3%	3.9%		
H24.3.22	青森															1.4%	1.4%	1.4%	5.7%	12.9%	25.7%	5.7%		
H24.3.22	盛岡															1.2%		3.7%	4.9%	11.0%	18.3%	14.6%		
H24.3.22	水戸														1.0%	2.0%	4.0%	11.9%	13.9%	30.7%	16.8%	5.9%		
H24.3.22	相模原																	8.0%	14.7%	22.7%	25.3%	29.3%		
H24.3.22	名古屋															0.8%	3.2%	7.2%	17.6%	16.8%	24.0%	7.2%		
H24.3.22	広島														1.7%	2.6%	7.8%	11.3%	18.3%	28.7%	19.1%	2.6%		
H24.3.23	札幌																2.0%	6.1%	2.0%	12.2%	28.6%	30.6%		
H24.3.23	宇都宮															3.4%	15.5%	6.9%	17.2%	25.9%	22.4%	8.6%		
H24.3.23	市川															6.5%	3.2%	9.7%	16.1%	12.9%	30.6%	4.8%		
H24.3.23	東京															1.0%	3.8%	3.8%	14.4%	14.4%	26.9%	14.4%		
H24.3.23	甲府															4.0%	8.0%	6.0%	10.0%	12.0%	14.0%	22.0%		
H24.3.23	浦添											1.8%			3.6%	3.6%	9.1%	14.5%	18.2%	18.2%	14.5%	3.6%		
H24.3.27	山形															1.7%	3.4%	10.2%	20.3%	16.9%	23.7%	10.2%		
H24.3.27	郡山																5.1%		15.4%	28.2%	17.9%	7.7%		
H24.3.27	さいたま															0.8%	1.6%	0.8%	3.1%	7.0%	10.1%	10.1%		
H24.3.27	小平															1.2%		7.4%	6.2%	11.1%	19.8%	16.0%		
H24.3.27	横浜															1.7%	4.3%	4.3%	10.4%	18.3%	20.9%	4.3%		
H24.3.28	千葉															1.1%	1.1%	2.1%	3.2%	10.6%	25.5%	4.3%		
H24.3.28	東京																1.8%	1.8%	6.0%	5.4%	19.0%	3.0%		
	平均																0.1%	0.2%	0.8%	1.7%	4.4%	10.3%		