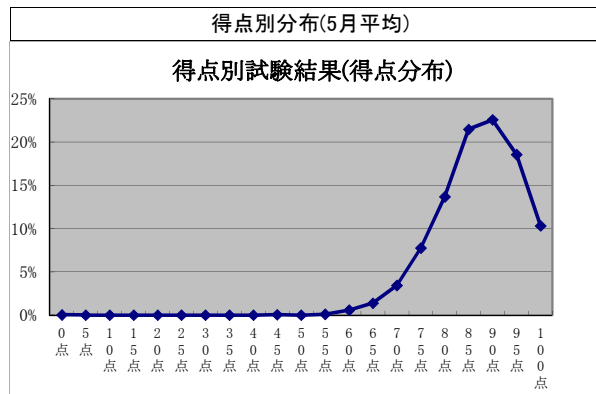
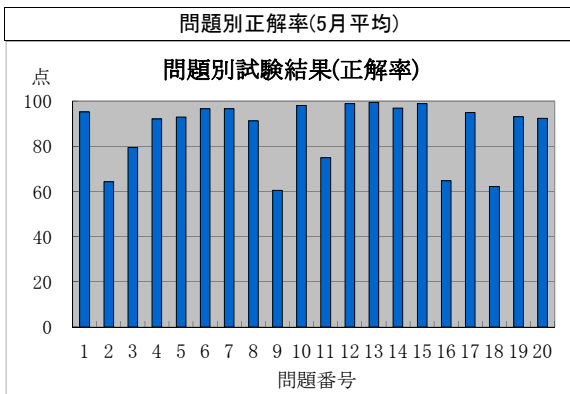


監理技術者講習の修了試験結果状況(平成24年5月分)



監理技術者講習の修了試験結果(問題別正解率)

実施日	地区	試験問題番号																				平均
		1	2	3	4	5	6	7	8	9	10	11	12	13	14	15	16	17	18	19	20	
H24.5.8	盛岡	96	72	85	99	88	90	99	99	81	97	94	99	99	99	48	97	81	100	96	90.9	
H24.5.8	さいたま	97	86	80	97	99	95	98	98	91	100	89	99	99	99	100	71	100	76	97	95	93.3
H24.5.8	東京	99	63	85	94	98	92	92	91	65	98	89	100	100	95	100	63	95	65	92	99	88.8
H24.5.8	横浜	96	71	83	95	94	97	96	97	74	96	77	99	99	93	99	85	97	74	95	92	90.5
H24.5.9	札幌	91	52	84	91	91	99	99	91	51	96	68	99	100	100	100	88	99	57	99	89	87.2
H24.5.11	仙台	94	66	80	99	87	96	98	99	60	99	89	99	99	94	99	65	97	79	91	95	89.3
H24.5.11	郡山	98	73	87	97	82	96	100	93	73	98	92	100	100	96	100	74	99	80	97	92	91.4
H24.5.11	宇都宮	95	62	79	85	86	94	97	96	63	98	68	97	99	93	99	55	92	68	91	92	85.5
H24.5.11	前橋	99	59	80	90	90	96	94	92	54	100	82	99	100	99	100	84	95	61	95	96	88.3
H24.5.11	千葉	97	65	76	87	94	97	96	89	56	99	66	96	98	96	98	69	92	67	89	81	85.4
H24.5.11	東京	92	50	81	87	96	97	97	89	53	94	62	97	100	93	97	50	94	52	87	93	83.1
H24.5.11	金沢	83	46	80	97	93	93	97	93	57	93	72	99	98	92	97	51	94	65	87	91	83.9
H24.5.11	長野	98	59	71	95	92	97	96	86	58	99	89	100	99	99	99	60	97	72	94	85	87.3
H24.5.11	名古屋	97	88	92	93	88	98	99	96	70	99	80	98	100	99	96	74	99	76	99	98	92.0
H24.5.11	大阪	92	66	80	89	93	98	96	93	45	99	62	99	99	97	98	69	95	62	97	94	86.2
H24.5.11	北九州	97	41	54	79	94	98	97	88	45	96	56	100	99	94	98	52	93	54	87	94	80.8
H24.5.15	東京	93	50	67	88	97	89	95	91	56	99	64	100	100	98	97	79	95	53	92	88	84.6
H24.5.16	旭川	94	76	83	91	87	99	100	94	76	99	93	100	100	94	100	99	99	89	100	99	93.6
H24.5.17	相模原	93	53	55	94	94	93	95	84	75	98	67	97	98	90	98	68	92	64	91	97	84.8
H24.5.18	札幌	95	46	67	85	95	95	92	90	54	100	76	100	100	90	94	52	92	53	90	90	82.8
H24.5.18	柏	94	61	87	88	96	96	98	94	56	96	50	98	99	98	97	60	99	87	96	95	87.3
H24.5.18	東京	98	72	82	94	90	97	95	91	65	99	85	99	99	97	97	77	97	62	98	96	89.5
H24.5.18	浜松	93	50	61	77	93	94	92	82	57	100	73	99	100	95	100	74	95	55	89	85	83.2
H24.5.18	名古屋	94	44	66	85	94	92	94	91	52	96	64	100	100	88	99	73	95	68	92	94	84.1
H24.5.18	神戸	92	71	66	87	94	92	92	88	42	98	54	98	100	92	99	76	92	75	91	90	84.5
H24.5.18	岡山	93	48	71	93	93	96	99	85	49	98	74	99	100	98	99	58	94	49	83	89	83.4
H24.5.18	宮崎	100	79	83	90	97	100	100	90	86	100	93	97	100	100	100	90	97	76	97	93	93.4
H24.5.22	千葉	94	62	81	97	90	100	95	95	65	98	57	98	100	100	98	49	90	57	97	90	85.7
H24.5.22	東京	92	68	76	92	95	93	96	97	77	96	78	99	100	99	100	77	97	69	99	99	90.0
H24.5.22	新潟	95	51	73	96	92	95	97	96	67	99	76	100	99	95	98	61	96	65	93	88	86.6
H24.5.24	福岡	90	78	89	93	91	97	95	94	54	100	70	100	98	99	99	65	93	61	90	85	87.1
H24.5.25	仙台	96	54	80	98	88	99	97	96	59	98	68	100	100	97	100	60	96	60	95	93	86.7
H24.5.25	秋田	98	58	84	87	90	100	100	91	62	99	90	100	100	98	100	66	97	67	99	97	89.2
H24.5.25	水戸	95	82	76	94	94	99	96	93	93	97	96	100	100	99	99	72	92	63	92	84	90.8
H24.5.25	東京	96	74	79	97	98	93	98	88	61	94	57	99	99	96	97	48	96	49	83	93	84.8
H24.5.25	小平	97	71	73	92	96	95	99	85	59	99	79	99	99	98	99	51	95	58	96	92	86.6
H24.5.25	横浜	96	59	86	86	92	98	98	94	55	99	83	99	97	96	98	63	93	59	92	91	86.7
H24.5.25	名古屋	95	43	85	95	95	95	91	95	45	95	73	100	100	96	98	64	95	53	93	95	85.1
H24.5.25	津	96	81	85	96	96	99	97	99	71	100	86	96	100	99	99	65	96	61	97	96	90.8
H24.5.25	大阪	97	64	86	87	92	96	98	92	52	99	85	98	100	96	98	68	93	68	93	95	87.9
H24.5.29	札幌	99	68	85	93	84	97	99	96	46	100	85	100	97	100	100	68	100	75	99	96	89.4
H24.5.29	東京	93	58	73	86	92	96	95	79	52	97	58	98	99	95	98	58	96	58	90	91	83.1
H24.5.30	岐阜	99	74	87	94	95	99	96	87	54	99	94	98	100	99	98	68	95	59	94	94	89.2
H24.5.31	さいたま	91	63	83	94	92	96	97	85	68	96	53	98	98	95	99	58	94	54	87	92	84.7
	平均点	95.1	64.3	79.4	92.0	92.9	96.5	96.6	91.2	60.4	98.0	74.9	98.9	99.3	96.9	98.8	64.7	94.9	62.1	93.0	92.2	87.1

## 監理技術者講習の修了試験結果(得点別分布)

実施日	地区	得点(点)																					
		0点	5点	10点	15点	20点	25点	30点	35点	40点	45点	50点	55点	60点	65点	70点	75点	80点	85点	90点	95点	100点	
H24.5.8	盛岡															4.5%	9.0%	19.4%	23.9%	23.9%	19.4%		
H24.5.8	さいたま												0.8%			2.5%	3.4%	11.8%	17.6%	31.1%	32.8%		
H24.5.8	東京														2.3%	8.0%	9.1%	20.5%	28.4%	18.2%	13.6%		
H24.5.8	横浜											0.7%		0.7%	1.4%	4.1%	11.0%	13.8%	19.3%	26.2%	22.8%		
H24.5.9	札幌														1.3%		10.7%	12.0%	22.7%	29.3%	21.3%	2.7%	
H24.5.11	仙台															4.9%	5.6%	11.2%	17.5%	18.9%	23.8%	18.2%	
H24.5.11	郡山													0.9%		1.8%	3.5%	7.1%	14.2%	19.5%	26.5%	26.5%	
H24.5.11	宇都宮													1.0%	3.1%	6.1%	7.1%	20.4%	17.3%	19.4%	17.3%	8.2%	
H24.5.11	前橋														0.7%	2.2%	8.1%	13.2%	21.3%	20.6%	18.4%	15.4%	
H24.5.11	千葉											1.0%			1.0%	6.1%	10.2%	14.3%	25.5%	20.4%	14.3%	7.1%	
H24.5.11	東京													0.8%	6.7%	3.4%	13.4%	17.6%	26.1%	21.0%	7.6%	3.4%	
H24.5.11	金沢													1.1%	2.2%	6.7%	13.5%	19.1%	21.3%	16.9%	15.7%	3.4%	
H24.5.11	長野													1.0%			11.3%	10.3%	20.6%	29.9%	17.5%	7.2%	
H24.5.11	名古屋																3.6%	7.3%	11.8%	21.8%	32.7%	22.7%	
H24.5.11	大阪											0.6%			2.3%	2.3%	9.0%	16.4%	19.8%	25.4%	20.3%	4.0%	
H24.5.11	北九州												1.1%	1.1%	2.1%	11.6%	21.1%	13.7%	30.5%	14.7%	3.2%	1.1%	
H24.5.15	東京													1.9%	2.9%	2.9%	9.6%	16.3%	29.8%	19.2%	12.5%	4.8%	
H24.5.16	旭川															1.4%	4.3%	1.4%	8.6%	18.6%	31.4%	34.3%	
H24.5.17	相模原												1.1%		1.1%	6.8%	8.0%	14.8%	33.0%	18.2%	11.4%	5.7%	
H24.5.18	札幌													1.3%	5.1%	1.3%	15.2%	25.3%	25.3%	13.9%	10.1%	2.5%	
H24.5.18	柏													0.9%		1.8%	7.0%	13.2%	28.1%	22.8%	19.3%	7.0%	
H24.5.18	東京													1.0%			2.9%	16.2%	17.1%	22.9%	24.8%	15.2%	
H24.5.18	浜松													1.2%	2.4%	10.7%	11.9%	17.9%	22.6%	17.9%	11.9%	3.6%	
H24.5.18	名古屋											0.5%	0.5%	2.4%	5.9%	11.2%	19.5%	22.0%	25.4%	9.8%	2.9%		
H24.5.18	神戸														0.8%	3.8%	16.2%	18.5%	26.9%	16.9%	12.3%	4.6%	
H24.5.18	岡山											1.3%	1.3%	2.5%	7.5%	11.3%	18.8%	26.3%	16.3%	11.3%	3.8%		
H24.5.18	宮崎																6.9%	13.8%	17.2%	31.0%	31.0%		
H24.5.22	千葉														3.2%	3.2%	4.8%	19.0%	30.2%	19.0%	14.3%	6.3%	
H24.5.22	東京														2.7%	4.1%	6.8%	24.3%	21.6%	23.0%	17.6%		
H24.5.22	新潟												1.7%	0.8%	1.7%	6.7%	16.0%	29.4%	18.5%	16.8%	8.4%		
H24.5.24	福岡														7.1%	9.0%	9.0%	19.2%	30.1%	19.2%	6.4%		
H24.5.25	仙台												0.8%	0.8%	3.0%	6.1%	17.4%	21.2%	28.8%	14.4%	7.6%		
H24.5.25	秋田													1.1%	1.1%	2.2%	15.7%	18.0%	29.2%	16.9%	15.7%		
H24.5.25	水戸														0.7%	1.5%	2.9%	6.6%	15.4%	29.4%	25.0%	18.4%	
H24.5.25	東京													2.2%	2.2%	6.7%	11.2%	6.7%	30.3%	22.5%	13.5%	4.5%	
H24.5.25	小平													1.0%	1.0%	4.9%	7.8%	13.6%	17.5%	28.2%	20.4%	5.8%	
H24.5.25	横浜												0.5%	0.5%	1.0%	3.0%	7.1%	16.8%	19.8%	23.9%	20.8%	6.6%	
H24.5.25	名古屋											0.9%			0.9%	0.9%	3.6%	8.2%	17.3%	29.1%	20.9%	16.4%	1.8%
H24.5.25	津														2.8%		1.4%	8.3%	13.9%	26.4%	33.3%	13.9%	
H24.5.25	大阪												1.1%	1.6%	1.6%	8.8%	11.5%	17.6%	23.1%	22.5%	12.1%		
H24.5.29	札幌																11.8%	11.8%	16.2%	19.1%	23.5%	17.6%	
H24.5.29	東京													1.8%	2.7%	7.2%	14.4%	20.7%	21.6%	14.4%	11.7%	5.4%	
H24.5.30	岐阜														2.4%	2.4%	7.1%	9.4%	15.3%	23.5%	20.0%	20.0%	
H24.5.31	さいたま	0.6%													0.6%	1.9%	5.1%	10.9%	17.3%	23.1%	19.9%	14.1%	6.4%
	平均	0.03%										0.0%		0.1%	0.6%	1.4%	3.4%	7.8%	13.7%	21.5%	22.6%	18.6%	10.3%