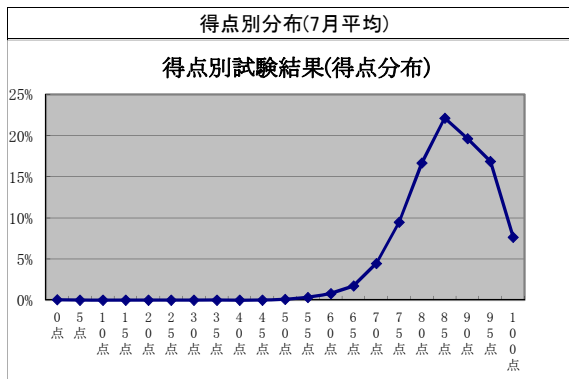
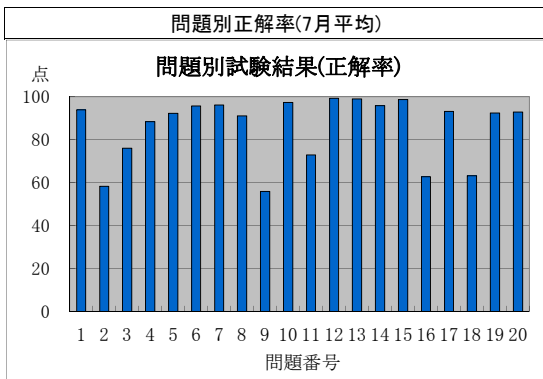


監理技術者講習の修了試験結果状況(平成24年7月分)



監理技術者講習の修了試験結果(問題別正解率)

実施日	地区	試験問題番号																				平均
		1	2	3	4	5	6	7	8	9	10	11	12	13	14	15	16	17	18	19	20	
H24.7.3	新潟	98	51	69	96	96	89	87	93	69	98	82	100	100	96	98	44	98	51	93	91	85.0
H24.7.4	東京	95	62	76	95	90	96	98	91	54	100	88	98	100	99	100	59	98	59	92	90	87.0
H24.7.6	旭川	100	66	84	86	93	100	100	91	80	100	80	100	100	98	75	89	73	95	93	90.2	
H24.7.6	山形	93	55	81	93	91	99	95	93	52	99	80	100	100	97	97	56	91	61	89	95	85.9
H24.7.6	千葉	98	62	83	93	94	97	99	97	67	100	74	100	98	99	99	81	93	57	84	87	88.1
H24.7.6	東京	90	74	67	97	98	100	95	91	66	100	57	98	100	88	100	76	98	79	97	91	88.1
H24.7.6	東京	99	62	90	93	96	94	93	97	62	99	85	99	100	97	100	59	97	68	94	96	89.0
H24.7.6	福井	96	44	78	85	96	91	98	98	59	96	70	98	100	93	100	74	96	94	98	96	88.0
H24.7.6	名古屋	96	89	85	94	99	98	99	94	57	98	94	98	100	97	97	78	95	65	98	93	91.2
H24.7.6	大阪	96	78	78	98	93	99	94	88	58	100	80	100	99	96	98	68	98	67	94	98	89.0
H24.7.6	長崎	92	55	71	89	87	97	92	92	47	100	82	100	97	95	97	66	89	63	95	95	85.1
H24.7.6	浦添	91	55	77	86	89	93	98	80	45	96	66	98	100	96	98	63	93	63	91	89	83.4
H24.7.10	さいたま	93	84	82	94	95	95	99	96	83	96	91	100	100	96	98	70	96	81	92	97	91.9
H24.7.10	三島	96	58	90	97	82	90	100	91	60	97	57	100	100	94	99	39	97	78	93	99	85.9
H24.7.10	鹿児島	97	70	89	88	89	95	100	97	89	100	92	100	98	98	100	88	98	88	97	95	93.4
H24.7.11	東京	90	63	75	92	95	94	98	83	63	99	54	99	98	99	98	62	91	67	93	91	85.2
H24.7.13	札幌	99	75	69	93	93	94	98	93	77	99	70	100	99	99	99	74	98	70	96	91	89.3
H24.7.13	盛岡	86	60	78	100	90	93	98	91	67	100	88	98	100	97	100	48	93	72	91	93	87.2
H24.7.13	柏	96	56	88	85	91	95	98	91	58	98	77	100	100	98	98	62	96	86	98	94	88.3
H24.7.13	東京	93	65	71	89	88	92	96	82	61	99	60	99	100	97	99	69	97	63	91	95	85.3
H24.7.13	横浜	88	46	65	84	89	92	92	85	44	96	68	98	99	92	100	63	91	44	93	87	80.8
H24.7.13	浜松	96	80	77	95	96	100	96	93	57	100	93	100	100	96	98	46	98	68	93	93	88.8
H24.7.13	高松	92	48	74	82	100	93	96	92	54	99	73	99	100	99	46	98	60	92	97	84.7	
H24.7.17	小平	94	72	60	97	96	99	97	97	67	99	96	100	97	100	100	78	91	70	96	97	90.2
H24.7.18	仙台	89	48	80	91	93	94	95	90	66	97	83	100	99	88	100	58	94	62	92	90	85.5
H24.7.18	名古屋	96	58	87	89	90	99	97	97	62	99	81	100	99	96	99	65	95	60	96	93	87.9
H24.7.18	岡山	95	43	65	83	91	89	99	89	59	97	72	100	96	100	97	57	91	72	92	89	83.8
H24.7.19	相模原	92	69	59	84	97	98	95	89	53	92	51	98	99	97	98	57	91	57	94	92	83.1
H24.7.20	函館	97	55	95	87	89	97	100	89	55	95	79	100	97	97	100	50	84	71	87	92	85.8
H24.7.20	前橋	91	40	67	81	88	96	90	86	47	96	78	95	100	98	97	76	81	52	93	91	82.2
H24.7.20	千葉	96	68	70	89	96	90	97	93	57	96	87	99	100	98	99	58	95	63	97	95	87.2
H24.7.20	東京	96	46	78	91	96	94	96	87	54	100	56	99	98	93	98	53	97	47	91	90	83.0
H24.7.20	大阪	93	65	83	94	97	98	93	94	40	100	70	99	100	93	98	38	93	63	87	90	84.4
H24.7.24	東京	89	46	80	89	93	92	93	84	44	98	70	98	99	91	98	76	96	59	92	92	84.0
H24.7.24	横浜	97	65	77	92	92	100	93	84	56	98	82	99	99	99	100	92	98	74	97	97	90.3
H24.7.27	札幌	96	67	88	86	90	96	96	94	65	96	57	100	100	93	99	74	96	54	96	97	87.0
H24.7.27	福島	96	67	78	90	96	96	99	98	70	97	89	99	100	95	98	75	95	77	94	94	90.2
H24.7.27	東京	96	65	84	86	84	97	96	91	63	98	68	100	96	94	98	60	96	66	91	94	86.2
H24.7.27	長野	88	49	74	86	88	95	98	96	53	94	72	99	99	98	99	53	90	54	93	85	83.2
H24.7.27	静岡	91	69	85	86	88	99	99	94	63	98	56	99	100	99	100	65	98	59	89	94	86.6
H24.7.27	名古屋	92	52	81	93	93	93	87	93	49	98	72	100	100	97	99	70	93	62	91	92	85.4
H24.7.27	神戸	96	59	65	84	95	97	96	88	41	96	62	100	100	95	99	53	92	76	92	88	83.7
H24.7.27	北九州	93	54	66	87	98	93	97	84	48	98	75	99	99	90	95	43	89	44	86	99	81.9
H24.7.31	岐阜	96	65	74	90	85	98	96	85	59	100	72	100	99	99	100	64	100	83	93	96	87.7
平均点		93.8	58.2	76.0	88.3	92.1	95.6	96.0	91.0	55.8	97.2	72.8	99.2	98.9	95.7	98.6	62.6	93.1	63.1	92.3	92.7	85.7

監理技術者講習の修了試験結果(得点別分布)

実施日	地区	得点(点)																						
		0点	5点	10点	15点	20点	25点	30点	35点	40点	45点	50点	55点	60点	65点	70点	75点	80点	85点	90点	95点	100点		
H24.7.3	新潟														4.4%	4.4%	11.1%	15.6%	24.4%	15.6%	22.2%	2.2%		
H24.7.4	東京													1.0%	2.1%	8.2%	3.1%	7.2%	23.7%	27.8%	19.6%	7.2%		
H24.7.6	旭川														2.3%	2.3%	9.1%	6.8%	6.8%	20.5%	34.1%	18.2%		
H24.7.6	山形														2.7%	4.0%	1.3%	6.7%	10.7%	28.0%	26.7%	12.0%	8.0%	
H24.7.6	千葉											1.1%					8.5%	5.3%	28.7%	25.5%	28.7%	2.1%		
H24.7.6	東京													1.7%	1.7%	1.7%	3.4%	17.2%	15.5%	19.0%	31.0%	8.6%		
H24.7.6	東京													1.5%		1.5%	8.8%	5.9%	17.6%	27.9%	26.5%	10.3%		
H24.7.6	福井																7.4%	14.8%	16.7%	35.2%	20.4%	5.6%		
H24.7.6	名古屋											0.9%					2.8%	5.6%	17.8%	24.3%	27.1%	21.5%		
H24.7.6	大阪													0.8%	1.7%	2.5%	5.8%	8.3%	17.5%	26.7%	19.2%	17.5%		
H24.7.6	長崎																5.3%	10.5%	18.4%	28.9%	18.4%	2.6%		
H24.7.6	浦添												1.8%		3.6%	8.9%	8.9%	10.7%	30.4%	25.0%	8.9%	1.8%		
H24.7.10	さいたま												0.8%	0.8%		3.0%	1.5%	6.0%	12.8%	16.5%	26.3%	32.3%		
H24.7.10	三島															1.5%	1.5%	11.9%	17.9%	16.4%	38.8%	9.0%	3.0%	
H24.7.10	鹿児島															1.5%		3.0%	4.5%	27.3%	39.4%	24.2%		
H24.7.11	東京														2.6%	5.2%	10.4%	19.1%	20.9%	19.1%	14.8%	7.8%		
H24.7.13	札幌															1.2%	3.7%	11.1%	19.8%	28.4%	29.6%	6.2%		
H24.7.13	盛岡																3.4%	13.8%	15.5%	13.8%	19.0%	24.1%	10.3%	
H24.7.13	柏															0.8%	4.0%	8.1%	10.5%	18.5%	23.4%	19.4%	15.3%	
H24.7.13	東京												1.0%	1.0%	2.0%	5.1%	10.2%	17.3%	15.3%	24.5%	16.3%	7.1%		
H24.7.13	横浜														4.6%	3.1%	9.9%	13.7%	25.2%	21.4%	13.0%	6.9%	2.3%	
H24.7.13	浜松														1.8%	1.8%	1.8%	1.8%	8.9%	19.6%	28.6%	25.0%	10.7%	
H24.7.13	高松															1.1%	6.6%	7.7%	15.4%	30.8%	27.5%	11.0%		
H24.7.17	小平																3.0%	7.5%	9.0%	16.4%	16.4%	26.9%	20.9%	
H24.7.18	仙台																2.1%	4.9%	9.9%	19.0%	21.1%	21.8%	13.4%	7.7%
H24.7.18	名古屋															0.6%	3.8%	5.0%	16.4%	18.2%	23.3%	22.0%	10.7%	
H24.7.18	岡山											1.3%				5.3%	1.3%	13.3%	16.0%	26.7%	13.3%	17.3%	4.0%	
H24.7.19	相模原	1.1%											1.1%	1.1%	2.3%	2.3%	10.3%	24.1%	21.8%	20.7%	12.6%	2.3%		
H24.7.20	函館																2.6%	7.9%	2.6%	21.1%	15.8%	26.3%	18.4%	5.3%
H24.7.20	前橋												1.4%	2.9%	3.6%	6.5%	17.4%	15.2%	19.6%	18.1%	12.3%	2.9%		
H24.7.20	千葉															0.9%	0.9%	7.4%	16.7%	26.9%	18.5%	21.3%	7.4%	
H24.7.20	東京													0.8%	2.3%	3.0%	19.7%	20.5%	25.0%	15.9%	11.4%	1.5%		
H24.7.20	大阪													0.8%	2.4%	4.0%	7.9%	22.2%	25.4%	27.0%	7.1%	3.2%		
H24.7.24	東京														1.9%		3.7%	12.0%	22.2%	30.6%	15.7%	13.0%	0.9%	
H24.7.24	横浜															0.8%	0.8%	3.9%	10.9%	17.2%	22.7%	24.2%	19.5%	
H24.7.27	札幌																5.8%	7.2%	14.5%	30.4%	13.0%	17.4%	11.6%	
H24.7.27	福島											0.9%			0.9%	0.9%	3.6%	8.2%	18.2%	20.9%	28.2%	18.2%		
H24.7.27	東京											1.0%	1.0%	2.9%	4.9%	6.9%	14.7%	16.7%	15.7%	25.5%	9.8%			
H24.7.27	長野															3.8%	7.5%	12.3%	20.8%	27.4%	14.2%	11.3%	2.8%	
H24.7.27	静岡														2.5%		2.5%	8.8%	11.3%	27.5%	25.0%	16.3%	6.3%	
H24.7.27	名古屋														1.9%	0.9%	9.3%	4.7%	17.8%	19.6%	21.5%	18.7%	5.6%	
H24.7.27	神戸												1.4%	2.7%	1.4%	5.4%	14.9%	14.9%	20.3%	24.3%	9.5%	5.4%		
H24.7.27	北九州												1.1%		3.4%	11.5%	11.5%	24.1%	23.0%	16.1%	6.9%	2.3%		
H24.7.31	岐阜																3.7%	12.3%	11.1%	17.3%	22.2%	21.0%	12.3%	
	平均	0.05%											0.1%	0.3%	0.8%	1.7%	4.5%	9.5%	16.7%	22.1%	19.7%	16.9%	7.7%	