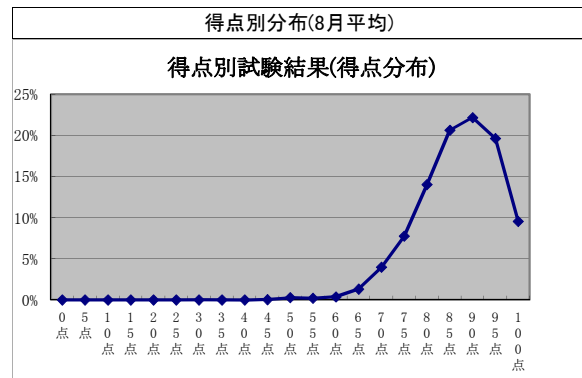
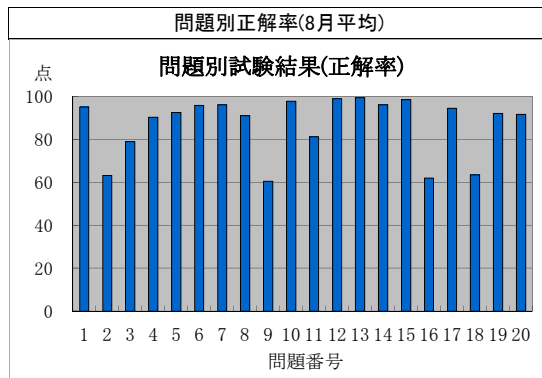


### 監理技術者講習の修了試験結果状況(平成24年8月分)



### 監理技術者講習の修了試験結果(問題別正解率)

実施日	地区	試験問題番号																				平均
		1	2	3	4	5	6	7	8	9	10	11	12	13	14	15	16	17	18	19	20	
H24.8.3	東京	95	56	72	93	94	93	97	94	55	97	57	99	100	96	99	53	91	60	93	91	84.3
H24.8.3	金沢	98	68	84	94	91	97	98	96	62	99	82	100	99	97	97	74	97	74	98	91	89.8
H24.8.3	津	92	85	72	98	96	96	100	92	74	100	92	96	100	98	98	66	92	81	96	94	90.9
H24.8.3	京都	94	59	67	86	94	94	94	92	47	100	75	98	100	96	98	59	86	49	92	88	83.4
H24.8.7	横浜	94	71	77	97	94	95	97	96	65	99	86	98	99	97	99	80	94	73	95	96	90.1
H24.8.10	札幌	96	93	98	98	96	100	100	100	93	98	83	100	100	100	100	96	93	67	98	100	95.5
H24.8.10	秋田	97	60	72	82	96	97	100	96	55	99	82	100	99	100	100	67	91	58	91	93	86.8
H24.8.10	東京	95	63	79	89	96	96	97	85	52	100	59	98	99	96	99	69	94	73	96	90	86.3
H24.8.10	名古屋	91	44	74	81	93	96	96	89	51	95	67	98	99	96	99	70	93	58	90	93	83.7
H24.8.10	大阪	96	75	84	94	93	98	97	94	66	98	81	100	100	100	98	76	95	75	97	96	90.7
H24.8.16	青森	96	33	65	79	88	83	98	77	48	98	73	100	98	94	100	69	92	48	75	98	80.6
H24.8.17	郡山	100	74	81	95	75	98	95	93	86	100	91	96	100	100	100	51	100	79	96	91	90.1
H24.8.17	水戸	95	58	69	89	95	98	98	86	51	98	86	98	99	98	98	68	91	57	88	89	85.5
H24.8.17	さいたま	98	73	79	93	92	99	97	90	67	99	92	98	97	96	98	47	94	64	92	89	87.7
H24.8.17	千葉	100	54	70	90	88	97	99	91	64	96	93	97	100	91	97	65	94	68	90	88	86.6
H24.8.17	東京	92	58	67	95	96	97	97	92	60	97	59	100	100	90	99	68	92	54	91	94	84.9
H24.8.17	小平	97	81	92	92	86	100	95	95	73	97	86	97	100	100	100	73	95	70	100	97	91.3
H24.8.17	名古屋	100	69	84	95	95	98	95	96	55	98	87	100	100	95	100	69	96	65	91	82	88.5
H24.8.17	広島	93	48	73	84	90	96	94	89	40	96	72	100	99	94	99	22	89	56	99	93	81.3
H24.8.17	浦添	94	70	79	94	87	96	98	94	85	100	77	100	100	100	96	64	96	68	89	87	88.7
H24.8.21	横浜	95	50	73	83	94	98	94	92	45	96	68	99	99	97	98	66	88	60	90	92	83.9
H24.8.21	新潟	94	43	67	94	97	96	99	96	68	100	80	100	100	90	96	39	97	57	80	91	84.2
H24.8.21	岐阜	96	60	92	83	90	90	98	90	54	96	92	98	100	100	98	58	96	67	92	92	87.1
H24.8.23	大阪	92	51	87	86	95	96	92	90	48	98	87	98	100	94	99	69	97	59	93	98	86.5
H24.8.24	札幌	98	66	97	98	88	94	98	94	75	100	83	98	98	98	98	73	95	78	89	95	90.7
H24.8.24	仙台	94	67	77	90	95	96	97	92	63	99	73	100	99	97	98	57	96	64	91	92	86.9
H24.8.24	市川	93	64	82	90	95	93	92	89	57	96	96	97	99	99	98	50	98	65	89	88	86.5
H24.8.24	東京	96	60	80	87	97	85	97	96	53	99	74	99	100	93	100	61	95	64	95	94	86.3
H24.8.24	福岡	97	80	79	93	97	96	94	84	59	97	74	100	98	97	99	70	92	56	88	93	87.2
H24.8.28	名古屋	90	88	74	90	94	99	97	91	63	100	76	99	99	97	99	61	94	55	93	89	87.4
H24.8.29	東京	94	66	81	89	90	93	93	81	55	93	80	100	99	94	99	87	96	75	100	95	88.0
H24.8.31	宇都宮	96	57	78	87	90	96	96	91	76	97	76	100	100	96	99	64	96	73	99	90	87.9
H24.8.31	東京	90	63	77	92	92	97	96	91	59	100	93	100	100	100	98	71	96	57	95	95	88.1
平均点		95.0	63.1	78.9	90.2	92.5	95.7	96.0	91.0	60.5	97.7	81.1	99.0	99.3	96.0	98.4	62.0	94.4	63.4	92.1	91.6	86.9

## 監理技術者講習の修了試験結果(得点別分布)

実施日	地区	得点(点)																						
		0点	5点	10点	15点	20点	25点	30点	35点	40点	45点	50点	55点	60点	65点	70点	75点	80点	85点	90点	95点	100点		
H24.8.3	東京											0.7%	1.5%	1.5%	8.1%	6.7%	18.5%	23.7%	23.0%	11.9%	4.4%			
H24.8.3	金沢															7.1%	16.3%	14.3%	17.3%	25.5%	19.4%			
H24.8.3	津														1.9%	1.9%	11.3%	13.2%	17.0%	37.7%	17.0%			
H24.8.3	京都											2.0%		3.9%	7.8%	9.8%	17.6%	19.6%	21.6%	17.6%				
H24.8.7	横浜														2.2%	4.3%	8.6%	20.9%	22.3%	23.7%	18.0%			
H24.8.10	札幌															2.2%	2.2%	8.7%	8.7%	28.3%	50.0%			
H24.8.10	秋田														3.0%	9.0%	10.4%	28.4%	16.4%	17.9%	11.9%			
H24.8.10	東京													1.1%	4.3%	4.3%	5.3%	13.8%	23.4%	22.3%	16.0%	9.6%		
H24.8.10	名古屋											2.5%			3.7%	2.5%	11.1%	18.5%	27.2%	21.0%	8.6%	4.9%		
H24.8.10	大阪														0.8%	0.8%	1.6%	4.9%	6.5%	14.6%	22.8%	22.8%		
H24.8.16	青森															4.2%	14.6%	14.6%	22.9%	27.1%	10.4%	6.3%		
H24.8.17	郡山												1.8%			1.8%	3.5%	10.5%	14.0%	24.6%	21.1%	22.8%		
H24.8.17	水戸														1.6%	1.6%	1.6%	14.1%	18.0%	18.8%	21.9%	16.4%	6.3%	
H24.8.17	さいたま											1.0%				5.1%	7.1%	9.2%	26.5%	19.4%	15.3%	16.3%		
H24.8.17	千葉											1.4%				2.9%	2.9%	5.8%	20.3%	13.0%	21.7%	23.2%	8.7%	
H24.8.17	東京															10.3%	11.5%	12.8%	20.5%	25.6%	17.9%	1.3%		
H24.8.17	小平																8.1%	10.8%	8.1%	18.9%	27.0%	27.0%		
H24.8.17	名古屋															3.6%	20.0%	20.0%	21.8%	25.5%	9.1%			
H24.8.17	広島													1.1%	1.1%	8.5%	17.0%	28.7%	26.6%	10.6%	5.3%	1.1%		
H24.8.17	浦添															6.4%	4.3%	4.3%	21.3%	29.8%	27.7%	6.4%		
H24.8.21	横浜										0.8%	0.8%	0.8%	2.4%	1.6%	4.8%	9.6%	20.0%	19.2%	20.0%	12.8%	7.2%		
H24.8.21	新潟																10.1%	15.9%	13.0%	20.3%	23.2%	17.4%		
H24.8.21	岐阜												2.1%		4.2%		8.3%	14.6%	14.6%	20.8%	27.1%	8.3%		
H24.8.23	大阪															3.1%	2.3%	6.9%	17.6%	16.0%	32.1%	17.6%	4.6%	
H24.8.24	札幌											1.6%				1.6%	4.7%	6.3%	14.1%	21.9%	25.0%	25.0%		
H24.8.24	仙台															0.6%	2.2%	1.7%	12.7%	9.9%	23.2%	20.4%	13.3%	
H24.8.24	市川															1.1%	1.1%	3.3%	6.5%	12.0%	26.1%	30.4%	4.3%	
H24.8.24	東京																0.9%	5.4%	6.3%	19.8%	18.9%	21.6%	22.5%	4.5%
H24.8.24	福岡															3.1%	5.2%	4.2%	7.3%	30.2%	20.8%	22.9%	6.3%	
H24.8.28	名古屋											1.0%				1.0%	4.9%	3.9%	14.7%	24.5%	15.7%	21.6%	12.7%	
H24.8.29	東京																1.2%	3.6%	1.2%	3.6%	9.6%	24.1%	24.1%	10.8%
H24.8.31	宇都宮												1.5%			1.5%	3.0%	7.5%	7.5%	25.4%	20.9%	20.9%	11.9%	
H24.8.31	東京																1.9%	4.8%	18.3%	22.1%	24.0%	13.5%	15.4%	
	平均											0.0%	0.3%	0.2%	0.4%	1.3%	4.0%	7.8%	14.0%	20.6%	22.2%	19.6%	9.5%	