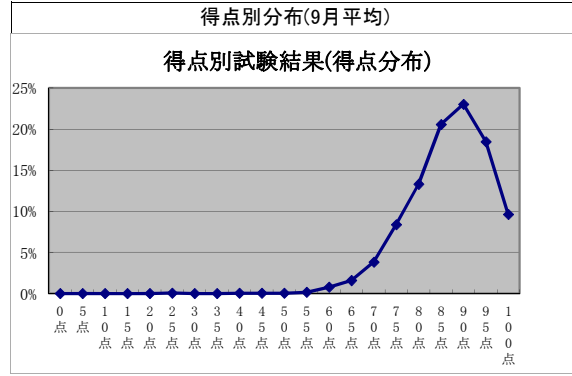
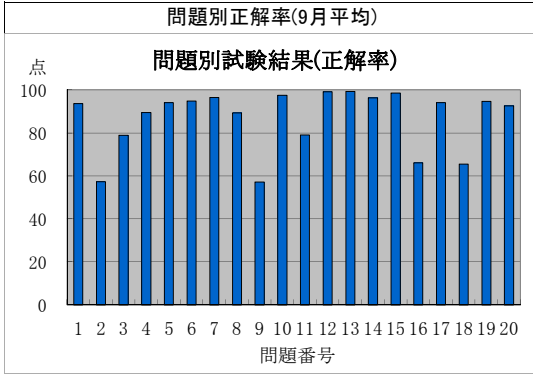


監理技術者講習の修了試験結果状況(平成24年9月分)



監理技術者講習の修了試験結果(問題別正解率)

実施日	地区	試験問題番号																				平均
		1	2	3	4	5	6	7	8	9	10	11	12	13	14	15	16	17	18	19	20	
H24.9.4	静岡	97	49	85	93	91	100	94	96	54	97	75	99	99	94	99	42	94	67	97	97	86.0
H24.9.5	津	93	65	76	80	93	96	91	96	50	98	76	98	100	96	98	70	96	57	96	96	86.1
H24.9.7	旭川	97	65	55	68	90	100	100	71	42	90	74	100	97	90	97	65	90	68	94	97	82.5
H24.9.7	八戸	96	51	69	81	91	91	100	84	50	99	66	100	99	96	99	81	87	56	96	91	84.2
H24.9.7	千葉	96	49	70	85	93	99	95	91	55	95	61	100	100	100	98	70	93	53	98	91	84.6
H24.9.7	東京	97	80	82	95	95	99	95	87	61	100	86	99	97	99	98	80	95	71	92	93	90.1
H24.9.7	福井	95	38	66	89	97	90	82	95	48	90	70	100	100	90	98	62	97	70	97	93	83.4
H24.9.7	名古屋	97	62	85	95	87	99	96	96	61	100	95	100	100	97	98	66	98	66	97	93	89.4
H24.9.11	横浜	99	63	80	91	94	93	98	89	52	99	83	99	98	98	97	49	94	60	95	92	86.2
H24.9.11	長岡	100	54	89	80	95	94	97	85	77	95	69	98	100	97	98	58	95	52	88	94	85.8
H24.9.12	東京	92	53	76	81	98	90	95	94	65	95	60	100	100	97	98	68	97	61	90	95	85.3
H24.9.14	さいたま	92	47	73	89	95	96	97	88	40	99	63	99	99	94	97	78	92	45	93	92	83.4
H24.9.14	柏	89	70	91	94	96	90	96	88	69	96	89	99	100	94	100	63	91	82	97	92	89.3
H24.9.14	東京	87	54	73	81	90	100	96	90	48	100	61	100	99	99	94	73	96	51	96	90	83.9
H24.9.14	松本	90	73	73	92	87	75	100	92	50	100	92	100	98	100	100	50	95	65	93	93	85.9
H24.9.14	名古屋	95	48	72	85	95	92	95	94	50	97	61	96	97	97	98	76	97	70	96	90	85.1
H24.9.14	大阪	93	74	81	93	87	99	100	96	61	99	83	99	99	95	100	85	99	58	100	98	90.0
H24.9.14	北九州	93	49	69	74	94	97	97	82	47	96	65	100	100	85	100	71	82	57	91	82	81.6
H24.9.19	札幌	90	52	62	85	100	97	97	93	58	99	79	100	100	97	99	73	93	56	86	95	85.6
H24.9.19	東京	95	50	72	89	99	96	96	85	55	98	64	99	97	97	99	71	93	64	87	90	84.8
H24.9.19	岡山	96	52	81	92	88	94	96	77	48	98	81	100	98	98	100	44	88	67	90	92	84.0
H24.9.20	相模原	96	67	88	88	94	90	96	96	51	98	90	100	100	94	98	69	98	71	96	94	88.7
H24.9.21	盛岡	91	59	82	96	86	99	98	97	76	94	95	100	98	100	100	60	97	80	95	91	89.7
H24.9.21	仙台	92	48	85	96	90	95	98	96	61	99	88	99	100	98	99	92	91	72	97	90	89.3
H24.9.21	いわき	93	58	84	91	88	92	95	80	66	99	86	100	100	93	96	69	93	54	92	91	86.0
H24.9.21	前橋	93	43	69	87	92	96	96	86	51	94	77	97	99	96	99	81	94	58	95	92	84.8
H24.9.21	富山	87	44	73	80	97	91	97	84	47	98	62	98	99	93	96	61	87	52	96	92	81.7
H24.9.21	神戸	98	65	83	90	95	96	99	97	59	100	85	99	99	97	98	57	96	69	95	94	88.6
H24.9.21	高松	90	46	79	83	92	95	98	90	48	95	81	100	100	98	97	52	92	68	90	94	84.4
H24.9.25	横浜	93	51	69	98	96	96	95	95	53	97	71	100	99	95	99	57	92	70	93	94	85.7
H24.9.25	新潟	94	58	77	92	100	89	92	79	60	94	57	100	98	96	98	47	94	66	91	94	83.8
H24.9.26	東京	98	63	86	93	93	97	96	86	55	98	89	99	98	95	100	67	92	70	96	93	88.2
H24.9.27	東京	89	61	79	74	100	92	100	92	50	100	87	97	100	100	100	53	97	63	100	92	86.3
H24.9.28	札幌	96	65	81	94	92	98	94	92	69	96	92	100	100	96	100	81	98	81	100	92	90.9
H24.9.28	千葉	95	64	78	93	92	92	100	89	61	97	84	100	100	100	100	67	97	74	97	96	88.8
H24.9.28	東京	92	54	76	86	94	97	92	80	49	95	62	98	100	92	97	53	95	46	91	92	82.1
H24.9.28	小平	96	65	74	94	99	94	96	85	51	100	60	97	99	93	99	69	94	57	94	94	85.5
H24.9.28	名古屋	97	78	72	95	96	99	99	97	67	100	92	100	100	97	100	79	98	56	96	95	90.7
H24.9.28	大阪	93	55	82	87	98	96	92	92	58	98	64	100	100	95	100	79	98	77	98	96	87.9
H24.9.28	宮崎	93	57	86	82	96	96	100	100	64	100	93	100	100	100	96	79	93	61	100	86	89.1
平均点		93.7	57.3	78.9	89.5	94.1	94.8	96.4	89.3	57.1	97.5	79.0	99.2	99.2	96.3	98.6	66.0	94.1	65.5	94.7	92.6	86.7

監理技術者講習の修了試験結果(得点別分布)

実施日	地区	得点(点)																				
		0点	5点	10点	15点	20点	25点	30点	35点	40点	45点	50点	55点	60点	65点	70点	75点	80点	85点	90点	95点	100点
H24.9.4	静岡													3.0%	1.5%	1.5%	10.4%	16.4%	22.4%	16.4%	22.4%	6.0%
H24.9.5	津														4.3%	6.5%	4.3%	19.6%	17.4%	19.6%	19.6%	8.7%
H24.9.7	旭川														9.7%	22.6%	16.1%	19.4%	25.8%	6.5%		
H24.9.7	八戸												2.9%	4.4%	2.9%	13.2%	17.6%	17.6%	23.5%	10.3%	7.4%	
H24.9.7	千葉												1.1%	2.2%	6.5%	8.7%	19.6%	22.8%	20.7%	14.1%	4.3%	
H24.9.7	東京												1.1%		3.2%	13.7%	13.7%	25.3%	24.2%	17.9%		
H24.9.7	福井												3.3%		6.6%	11.5%	19.7%	29.5%	18.0%	6.6%	4.9%	
H24.9.7	名古屋											1.1%	1.1%		1.1%	1.1%	13.0%	18.5%	28.3%	19.6%	16.3%	
H24.9.11	横浜												0.6%	0.6%	6.3%	5.7%	15.5%	28.7%	17.8%	16.7%	8.0%	
H24.9.11	長岡													1.5%	1.5%	6.2%	20.0%	32.3%	18.5%	18.5%	1.5%	
H24.9.12	東京													6.5%	8.1%	25.8%	19.4%	17.7%	19.4%	3.2%		
H24.9.14	さいたま											0.7%	0.7%		1.4%	3.4%	11.6%	24.7%	29.5%	17.8%	8.2%	2.1%
H24.9.14	柏													1.0%	2.0%	9.8%	6.9%	18.6%	18.6%	24.5%	18.6%	
H24.9.14	東京											1.5%		1.5%	6.0%	11.9%	20.9%	22.4%	20.9%	13.4%	1.5%	
H24.9.14	松本													1.7%		1.7%	10.0%	16.7%	26.7%	23.3%	15.0%	5.0%
H24.9.14	名古屋												0.8%	1.7%	5.0%	6.7%	24.4%	23.5%	16.8%	15.1%	5.9%	
H24.9.14	大阪												0.7%		5.1%	5.1%	22.6%	29.2%	22.6%	14.6%		
H24.9.14	北九州													1.5%	2.9%	8.8%	23.5%	17.6%	20.6%	10.3%	13.2%	1.5%
H24.9.19	札幌											1.4%			4.1%	1.4%	17.8%	9.6%	23.3%	12.3%	16.4%	13.7%
H24.9.19	東京													2.8%	0.9%	8.4%	11.2%	14.0%	18.7%	20.6%	14.0%	9.3%
H24.9.19	岡山													2.1%	6.3%	14.6%	20.8%	22.9%	16.7%	12.5%	4.2%	
H24.9.20	相模原													4.1%	4.1%	18.4%	14.3%	20.4%	24.5%	14.3%		
H24.9.21	盛岡											1.0%		2.1%		6.3%	6.3%	18.8%	19.8%	29.2%	16.7%	
H24.9.21	仙台													1.4%	2.1%	5.7%	7.8%	17.7%	27.7%	22.7%	14.9%	
H24.9.21	いわき													1.4%	4.1%		9.5%	17.6%	20.3%	24.3%	14.9%	8.1%
H24.9.21	前橋													1.0%	3.0%	4.0%	11.9%	13.9%	22.8%	25.7%	15.8%	2.0%
H24.9.21	富山									1.1%		1.1%		1.1%	4.2%	4.2%	17.9%	21.1%	20.0%	22.1%	4.2%	3.2%
H24.9.21	神戸													1.1%	5.3%	14.9%	22.3%	24.5%	22.3%	9.6%		
H24.9.21	高松													3.2%	3.2%	6.3%	9.5%	14.3%	20.6%	19.0%	19.0%	4.8%
H24.9.25	横浜												1.0%			5.0%	8.0%	17.0%	28.0%	21.0%	14.0%	6.0%
H24.9.25	新潟													1.9%	9.4%	13.2%	18.9%	20.8%	17.0%	13.2%	5.7%	
H24.9.26	東京													1.0%	5.2%	5.2%	12.5%	21.9%	19.8%	18.8%	15.6%	
H24.9.27	東京													2.6%	10.5%	2.6%	10.5%	21.1%	28.9%	15.8%	7.9%	
H24.9.28	札幌													2.1%	2.1%		2.1%	6.3%	18.8%	18.8%	25.0%	25.0%
H24.9.28	千葉													1.3%		1.3%	7.9%	10.5%	15.8%	25.0%	23.7%	14.5%
H24.9.28	東京									1.1%				3.4%	3.4%	3.4%	13.8%	19.5%	28.7%	16.1%	8.0%	2.3%
H24.9.28	小平						1.5%							1.5%	1.5%	1.5%	8.8%	16.2%	23.5%	22.1%	14.7%	8.8%
H24.9.28	名古屋														0.9%	3.6%	6.4%	18.2%	28.2%	25.5%	17.3%	
H24.9.28	大阪														3.2%	8.0%	12.8%	19.2%	23.2%	28.8%	4.8%	
H24.9.28	宮崎														3.6%	7.1%		17.9%	42.9%	21.4%	7.1%	
	平均						0.07%			0.1%	0.1%	0.0%	0.2%	0.8%	1.6%	3.8%	8.4%	13.3%	20.6%	23.0%	18.5%	9.6%