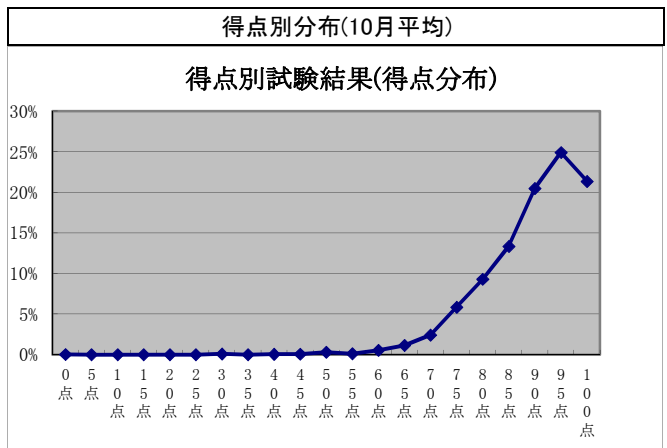
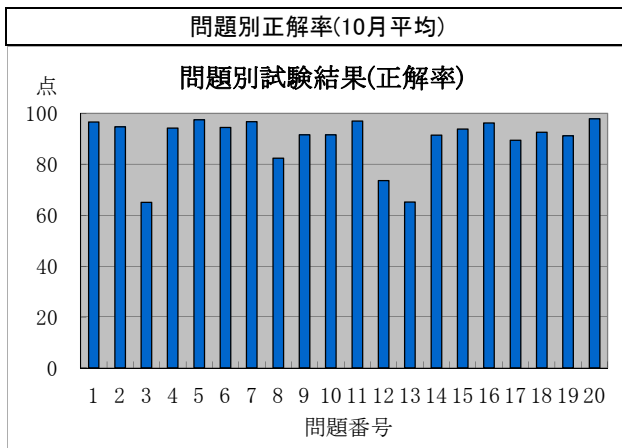


監理技術者講習の修了試験結果状況(平成24年10月分)



監理技術者講習の修了試験結果(問題別正解率)

実施日	地区	試験問題番号																			平均	
		1	2	3	4	5	6	7	8	9	10	11	12	13	14	15	16	17	18	19		20
H24.10.2	東京	100	98	76	98	100	93	100	80	96	91	96	69	62	89	96	100	93	98	91	100	91.3
H24.10.4	静岡	100	96	65	91	98	94	94	96	93	87	96	70	80	93	98	98	98	93	74	98	90.6
H24.10.5	函館	100	96	52	89	96	93	93	70	78	93	96	70	48	81	89	96	93	89	96	96	85.7
H24.10.5	千葉	98	97	72	98	98	94	96	74	88	94	93	81	72	88	92	96	91	88	96	94	90.0
H24.10.5	東京	100	95	59	94	100	98	98	82	95	92	100	65	48	83	97	97	89	88	95	97	88.6
H24.10.5	金沢	93	92	48	86	96	99	94	76	82	79	96	54	79	80	99	96	100	90	96	100	86.8
H24.10.10	横浜	93	92	51	92	85	96	98	75	86	84	96	54	55	87	95	99	90	93	89	98	85.4
H24.10.12	札幌	97	92	61	96	100	96	96	75	96	96	99	64	61	93	96	97	99	100	93	100	90.4
H24.10.12	仙台	99	99	67	96	99	94	99	89	96	96	99	75	72	95	98	99	99	99	98	99	93.4
H24.10.12	東京	98	98	74	97	100	99	98	91	90	94	98	91	78	93	99	99	98	97	92	99	94.2
H24.10.12	名古屋	100	93	61	99	97	97	98	78	95	89	99	73	58	90	95	95	91	94	89	95	89.3
H24.10.12	大阪	97	98	54	94	99	97	98	87	97	94	97	83	62	91	93	98	97	98	96	99	91.5
H24.10.12	熊本	98	86	57	100	95	79	95	59	68	77	91	32	48	91	95	93	86	95	93	98	81.8
H24.10.16	甲府	100	99	65	96	99	87	91	82	90	96	96	78	56	84	94	99	94	91	87	99	89.2
H24.10.16	三島	96	93	68	100	100	91	96	84	95	89	98	71	59	93	100	96	95	93	91	100	90.4
H24.10.17	東京	96	98	79	99	98	98	98	77	87	89	99	68	49	95	96	95	89	87	94	99	89.5
H24.10.19	秋田	97	92	60	88	96	93	96	76	91	88	97	72	61	84	95	97	88	88	96	100	87.8
H24.10.19	水戸	91	92	54	86	95	92	92	73	90	82	97	53	65	89	96	97	81	86	87	95	84.7
H24.10.19	さいたま	99	98	59	95	97	95	99	80	92	97	98	77	68	94	92	95	95	92	84	92	89.9
H24.10.19	東京	96	94	66	91	100	99	97	84	91	82	97	69	66	93	94	96	87	96	94	99	89.6
H24.10.19	長野	97	92	66	98	98	99	98	87	99	97	100	84	84	91	95	97	92	94	95	99	93.1
H24.10.19	広島	99	90	76	94	97	92	96	76	90	86	96	55	50	85	83	96	79	91	88	94	85.7
H24.10.23	新潟	96	86	61	91	96	96	100	77	91	93	96	71	57	89	91	98	91	93	93	96	88.1
H24.10.24	名古屋	98	96	71	95	98	92	98	95	98	96	99	77	62	92	96	89	89	92	92	97	91.1
H24.10.25	岐阜	99	97	59	95	97	97	95	87	95	99	97	88	85	93	91	99	92	96	95	99	92.8
H24.10.26	札幌	96	100	66	96	98	96	96	89	96	98	94	85	79	100	98	98	94	96	94	100	93.5
H24.10.26	福島	95	100	61	95	98	94	95	88	95	97	95	85	85	98	95	98	100	95	95	100	93.2
H24.10.26	市川	99	99	60	99	97	94	97	84	91	92	99	82	58	96	93	93	90	92	91	98	90.2
H24.10.26	東京	93	95	68	93	95	94	96	80	90	90	96	58	70	91	98	94	79	94	94	99	88.4
H24.10.26	横浜	97	95	67	95	99	92	99	89	91	87	97	67	51	87	90	96	87	95	91	96	88.4
H24.10.26	浜松	97	96	66	90	94	97	100	79	88	93	97	85	71	91	94	97	96	97	87	100	90.8
H24.10.26	大阪	88	92	55	93	94	92	96	66	80	88	96	62	71	89	90	97	89	91	91	97	85.9
H24.10.26	福岡	98	92	57	96	100	96	98	85	95	92	95	82	68	90	95	96	81	93	89	95	89.7
H24.10.29	小平	100	93	82	92	100	98	98	92	87	93	98	77	53	97	95	98	90	92	88	100	91.2
平均点		96.5	94.7	65.0	94.1	97.4	94.5	96.7	82.4	91.5	91.6	97.0	73.6	65.1	91.5	93.9	96.2	89.4	92.6	91.2	97.8	89.6

監理技術者講習の修了試験結果(得点別分布)

実施日	地区	得点(点)																					
		0点	5点	10点	15点	20点	25点	30点	35点	40点	45点	50点	55点	60点	65点	70点	75点	80点	85点	90点	95点	100点	
H24.10.2	東京														2.2%	2.2%	4.4%	2.2%	8.9%	28.9%	31.1%	20.0%	
H24.10.4	静岡													1.9%		1.9%	5.6%	11.1%	7.4%	20.4%	25.9%	25.9%	
H24.10.5	函館														3.7%	7.4%	22.2%	7.4%		22.2%	29.6%	7.4%	
H24.10.5	千葉											1.1%			3.4%	1.1%	7.9%	2.2%	14.6%	24.7%	20.2%	24.7%	
H24.10.5	東京													1.5%	3.0%	4.5%	10.6%	24.2%	18.2%	21.2%	16.7%		
H24.10.5	金沢												1.4%	1.4%	4.2%	4.2%	16.9%	25.4%	16.9%	22.5%	7.0%		
H24.10.10	横浜													4.0%	5.1%	10.1%	11.1%	25.3%	25.3%	15.2%	4.0%		
H24.10.12	札幌												1.3%				4.0%	16.0%	8.0%	22.7%	26.7%	21.3%	
H24.10.12	仙台														0.7%	2.2%	5.1%	8.0%	22.5%	30.4%	31.2%		
H24.10.12	東京													1.1%		2.2%	4.4%	5.6%	16.7%	31.1%	38.9%		
H24.10.12	名古屋													1.8%	1.8%	3.6%	4.5%	9.1%	15.5%	20.9%	17.3%	25.5%	
H24.10.12	大阪													0.9%		1.7%	3.4%	4.3%	12.8%	24.8%	29.9%	22.2%	
H24.10.12	熊本													1.8%	8.9%	8.9%	19.6%	10.7%	17.9%	16.1%	8.9%	7.1%	
H24.10.16	甲府										1.5%	1.5%		1.5%	1.5%	1.5%	10.3%	4.4%	10.3%	16.2%	26.5%	25.0%	
H24.10.16	三島													1.8%	1.8%		10.7%	14.3%	28.6%	25.0%	17.9%		
H24.10.17	東京														1.2%		1.2%	7.1%	15.5%	9.5%	19.0%	28.6%	17.9%
H24.10.19	秋田														1.3%	8.0%	12.0%	6.7%	13.3%	16.0%	28.0%	14.7%	
H24.10.19	水戸	0.7%												0.7%	5.5%	7.6%	6.2%	13.8%	20.7%	17.9%	17.9%	9.0%	
H24.10.19	さいたま													0.7%	1.4%	2.1%	4.1%	12.4%	10.3%	24.1%	24.1%	20.7%	
H24.10.19	東京														2.9%	5.9%	8.8%	20.6%	26.5%	13.2%	22.1%		
H24.10.19	長野														1.1%	2.2%	6.5%	8.6%	22.6%	25.8%	33.3%		
H24.10.19	広島									1.3%		1.3%			3.8%	3.8%	9.0%	15.4%	14.1%	20.5%	19.2%	11.5%	
H24.10.23	新潟														3.6%	1.8%	8.9%	12.5%	10.7%	21.4%	30.4%	10.7%	
H24.10.24	名古屋													0.8%		2.3%	4.5%	7.5%	11.3%	16.5%	36.1%	21.1%	
H24.10.25	岐阜													1.3%			1.3%	6.7%	12.0%	20.0%	26.7%	32.0%	
H24.10.26	札幌							2.1%								2.1%			12.8%	10.6%	31.9%	40.4%	
H24.10.26	福島														1.5%	3.0%	6.1%	10.6%	7.6%	36.4%	34.8%		
H24.10.26	市川													2.2%			6.7%	8.9%	14.4%	18.9%	27.8%	21.1%	
H24.10.26	東京													1.2%	2.5%	7.4%	16.0%	16.0%	17.3%	25.9%	13.6%		
H24.10.26	横浜											0.7%			0.7%	1.5%	8.1%	9.6%	15.6%	29.6%	25.2%	8.9%	
H24.10.26	浜松											1.5%	1.5%		2.9%	2.9%	7.4%	10.3%	26.5%	14.7%	32.4%		
H24.10.26	大阪												2.3%		1.6%	3.1%	3.9%	9.4%	14.1%	14.1%	21.9%	11.7%	18.0%
H24.10.26	福岡												0.6%		1.2%		2.4%	5.4%	7.2%	15.7%	26.5%	21.1%	19.9%
H24.10.29	小平																8.3%	5.0%	15.0%	21.7%	26.7%	23.3%	
	平均	0.03%						0.10%		0.1%	0.1%	0.3%	0.1%	0.5%	1.1%	2.4%	5.9%	9.3%	13.3%	20.5%	24.9%	21.3%	