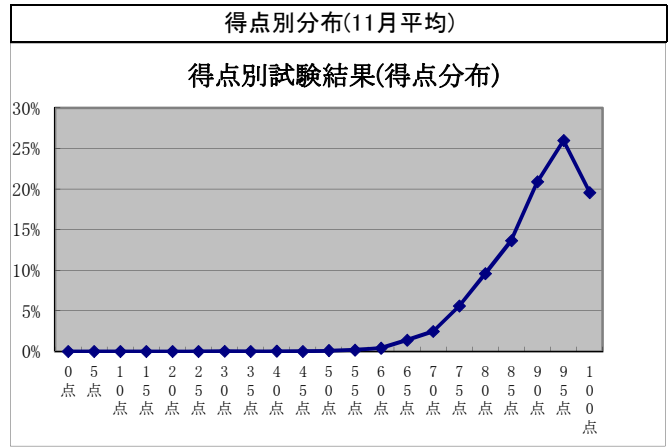
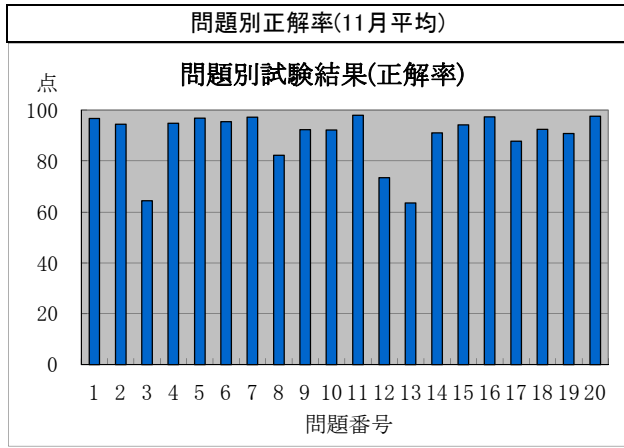


監理技術者講習の修了試験結果状況(平成24年11月分)



監理技術者講習の修了試験結果(問題別正解率)

実施日	地区	試験問題番号																				平均
		1	2	3	4	5	6	7	8	9	10	11	12	13	14	15	16	17	18	19	20	
H24.11.2	東京	97	91	61	91	96	86	96	77	84	80	97	48	49	90	96	95	92	95	88	96	85.3
H24.11.2	新潟	98	93	54	92	95	98	98	76	90	92	97	86	51	90	95	88	76	97	90	95	87.6
H24.11.2	福井	94	90	49	91	90	96	99	58	84	75	96	46	55	83	87	90	86	90	87	96	82.1
H24.11.2	名古屋	97	94	67	94	96	90	96	79	95	94	100	68	73	100	100	100	96	95	96	97	91.4
H24.11.2	神戸	94	91	66	92	100	94	98	82	84	84	100	65	72	88	98	94	95	97	97	98	89.5
H24.11.2	長崎	95	97	66	86	100	95	97	95	90	86	98	68	47	90	93	93	88	92	90	92	87.9
H24.11.2	浦添	95	84	57	84	95	93	98	61	89	75	84	36	61	89	98	100	91	95	93	100	83.9
H24.11.6	宇都宮	92	94	56	94	96	97	99	75	92	95	99	80	64	88	94	91	90	86	82	96	88.0
H24.11.6	津	92	92	70	90	97	95	99	66	89	88	99	62	56	92	93	96	90	95	95	99	87.8
H24.11.9	札幌	98	97	59	89	100	98	97	80	88	91	98	65	82	92	98	100	100	95	97	98	91.1
H24.11.9	仙台	95	93	64	89	97	95	99	78	93	89	98	67	70	95	96	97	89	95	91	97	89.4
H24.11.9	さいたま	99	96	56	92	99	98	99	83	99	93	99	85	66	93	95	99	84	94	95	99	91.2
H24.11.9	千葉	94	90	61	92	94	98	96	81	85	89	99	60	60	95	91	90	91	92	90	98	87.3
H24.11.9	柏	99	94	76	94	99	93	95	86	95	90	98	64	48	89	95	98	90	89	91	97	89.0
H24.11.9	東京	95	94	64	91	94	95	95	70	96	91	98	73	71	96	95	98	95	95	93	96	89.8
H24.11.9	横浜	96	97	60	95	97	92	95	78	92	89	100	78	49	86	94	98	91	92	88	98	88.3
H24.11.9	名古屋	99	97	76	95	100	99	100	90	100	96	100	95	82	94	99	97	99	97	95	97	95.4
H24.11.9	大阪	99	99	68	99	99	97	98	87	94	96	98	74	76	92	99	99	96	98	93	98	93.0
H24.11.13	盛岡	97	99	61	96	97	94	100	92	96	92	99	82	73	92	99	97	93	94	86	99	91.9
H24.11.14	東京	98	95	55	94	93	88	97	70	86	91	98	60	55	91	90	97	80	93	88	98	85.9
H24.11.16	青森	97	93	49	92	98	97	98	85	95	98	100	86	49	88	93	98	81	86	86	95	88.2
H24.11.16	いわき	99	93	71	97	94	97	96	82	93	97	96	93	78	93	94	97	91	88	93	97	92.0
H24.11.16	東京	92	88	57	89	99	96	98	81	90	87	97	76	60	91	92	98	87	91	91	98	87.9
H24.11.22	帯広	95	95	56	97	100	100	92	90	97	90	100	67	67	92	100	100	97	90	77	100	90.1
H24.11.22	山形	95	93	67	91	98	96	100	74	92	95	94	68	47	78	80	94	78	86	84	95	85.3
H24.11.22	東京	95	97	70	95	96	100	97	79	90	92	97	71	84	92	100	99	99	96	99	97	92.3
H24.11.22	小平	89	89	73	98	95	91	98	85	87	91	98	65	53	91	91	98	89	89	91	96	87.9
H24.11.22	相模原	98	92	63	94	94	97	94	80	90	86	100	77	71	91	99	98	91	92	94	99	90.0
H24.11.22	静岡	99	97	71	96	94	94	99	67	92	89	96	67	56	94	94	97	75	95	92	100	88.2
H24.11.22	名古屋	96	93	66	96	99	93	94	79	92	90	99	65	59	91	96	95	81	96	94	96	88.5
H24.11.22	大阪	98	93	77	95	98	93	97	92	92	88	98	73	67	93	90	95	90	98	90	95	90.6
H24.11.22	高松	95	97	62	91	97	88	98	81	93	88	98	83	72	88	98	97	79	91	91	100	89.4
H24.11.22	北九州	98	97	44	95	95	97	98	87	97	97	100	72	67	90	92	97	80	92	89	100	89.2
H24.11.27	札幌	100	98	60	93	98	98	95	86	91	93	100	67	74	98	98	100	100	93	93	98	91.7
H24.11.27	東京	98	100	79	100	100	98	98	95	93	100	100	84	65	95	98	100	93	96	95	100	94.4
H24.11.30	千葉	98	98	77	99	98	97	99	83	94	98	98	69	67	92	90	95	93	87	94	95	91.1
H24.11.30	東京	95	88	74	95	97	99	97	75	94	89	96	85	55	89	96	96	91	94	93	99	89.9
H24.11.30	横浜	98	97	62	95	97	97	97	87	95	92	97	70	81	92	97	98	92	97	94	98	91.7
H24.11.30	名古屋	97	94	67	97	98	96	99	84	97	97	99	75	54	88	95	100	90	94	92	95	90.4
H24.11.30	岡山	100	96	53	93	95	93	100	85	88	89	96	70	53	95	95	95	86	97	88	99	88.3
	平均点	96.7	94.4	64.4	94.9	96.8	95.5	97.2	82.2	92.3	92.2	98.0	73.5	63.5	91.0	94.2	97.3	87.8	92.4	90.9	97.6	89.6

監理技術者講習の修了試験結果(得点別分布)

実施日	地区	得点(点)																					
		0点	5点	10点	15点	20点	25点	30点	35点	40点	45点	50点	55点	60点	65点	70点	75点	80点	85点	90点	95点	100点	
H24.11.2	東京										0.8%			0.8%	4.2%	8.5%	8.5%	11.9%	18.6%	15.3%	22.9%	8.5%	
H24.11.2	新潟														1.7%	3.4%	10.2%	10.2%	27.1%	10.2%	23.7%	13.6%	
H24.11.2	福井	1.4%										1.4%	1.4%	1.4%	1.4%	2.9%	13.0%	15.9%	29.0%	18.8%	10.1%	2.9%	
H24.11.2	名古屋															2.6%	3.8%	10.3%	7.7%	20.5%	33.3%	21.8%	
H24.11.2	神戸														1.1%	3.4%	5.7%	13.6%	11.4%	23.9%	19.3%	21.6%	
H24.11.2	長崎															1.7%	10.2%	13.6%	16.9%	32.2%	11.9%	13.6%	
H24.11.2	浦添															2.3%	9.1%	6.8%	20.5%	31.8%	18.2%	2.3%	9.1%
H24.11.6	宇都宮													0.9%	0.9%	6.5%	4.6%	8.3%	18.5%	25.0%	25.9%	9.3%	
H24.11.6	津												1.4%	2.7%	1.4%	2.7%	6.8%	12.3%	16.4%	17.8%	19.2%	19.2%	
H24.11.9	札幌															1.5%	1.5%	9.1%	13.6%	25.8%	28.8%	19.7%	
H24.11.9	仙台												0.5%			3.3%	1.6%	4.3%	7.1%	17.9%	23.9%	24.5%	16.8%
H24.11.9	さいたま															0.7%	0.7%	2.9%	10.8%	12.2%	23.0%	28.8%	20.9%
H24.11.9	千葉															2.8%	7.3%	4.6%	15.6%	12.8%	20.2%	25.7%	11.0%
H24.11.9	柏													1.1%	1.1%	3.4%	8.0%	5.7%	14.9%	26.4%	21.8%	17.2%	
H24.11.9	東京	1.3%											1.3%		1.3%		1.3%	8.8%	15.0%	23.8%	27.5%	20.0%	
H24.11.9	横浜											0.8%		0.8%	3.8%	2.3%	4.6%	11.5%	15.3%	24.4%	20.6%	16.0%	
H24.11.9	名古屋														1.3%	1.3%	1.3%		2.6%	15.4%	32.1%	46.2%	
H24.11.9	大阪														0.8%	0.8%	1.6%	8.0%	7.2%	17.6%	32.8%	31.2%	
H24.11.13	盛岡													1.4%	2.8%	1.4%		2.8%	12.7%	21.1%	33.8%	23.9%	
H24.11.14	東京												0.8%	1.7%	5.0%	3.3%	10.7%	13.2%	13.2%	21.5%	20.7%	9.9%	
H24.11.16	青森															3.4%	6.8%	13.6%	20.3%	18.6%	27.1%	10.2%	
H24.11.16	いわき											1.5%			1.5%	2.9%	4.4%	4.4%	7.4%	16.2%	26.5%	35.3%	
H24.11.16	東京							0.7%						0.7%		4.3%	7.8%	11.3%	17.7%	20.6%	21.3%	15.6%	
H24.11.22	帯広															5.1%	5.1%	7.7%	20.5%	12.8%	23.1%	25.6%	
H24.11.22	山形									1.0%		1.0%			2.1%	4.2%	12.5%	16.7%	12.5%	22.9%	21.9%	5.2%	
H24.11.22	東京															1.3%		2.6%	7.8%	7.8%	23.4%	29.9%	27.3%
H24.11.22	小平													1.8%		3.6%	16.4%	9.1%	7.3%	21.8%	21.8%	18.2%	
H24.11.22	相模原													1.1%	1.1%	2.3%	2.3%	10.3%	14.9%	23.0%	25.3%	19.5%	
H24.11.22	静岡												1.3%	1.3%		2.5%	6.3%	10.1%	22.8%	20.3%	19.0%	16.5%	
H24.11.22	名古屋														0.9%	5.6%	5.6%	15.0%	15.0%	15.9%	23.4%	18.7%	
H24.11.22	大阪														1.7%		5.0%	10.0%	13.3%	21.7%	26.7%	21.7%	
H24.11.22	高松												1.7%		5.2%		1.7%	8.6%	10.3%	29.3%	27.6%	15.5%	
H24.11.22	北九州															1.6%		8.2%	9.8%	16.4%	21.3%	32.8%	9.8%
H24.11.27	札幌																2.3%	9.3%	11.6%	27.9%	27.9%	20.9%	
H24.11.27	東京														1.8%	1.8%	1.8%	8.8%	12.3%	35.1%	38.6%		
H24.11.30	千葉													1.1%	1.1%	2.3%	2.3%	5.7%	13.8%	24.1%	25.3%	24.1%	
H24.11.30	東京														2.2%	2.2%	3.6%	9.4%	18.0%	23.0%	19.4%	22.3%	
H24.11.30	横浜														2.1%	2.1%	3.5%	7.0%	9.8%	18.9%	28.0%	28.7%	
H24.11.30	名古屋													1.0%	1.0%	1.0%	2.0%	9.9%	11.9%	24.8%	34.7%	13.9%	
H24.11.30	岡山														2.7%	5.4%	6.8%	10.8%	13.5%	18.9%	28.4%	13.5%	
	平均							0.03%		0.0%		0.1%	0.2%	0.4%	1.4%	2.5%	5.6%	9.6%	13.7%	20.9%	26.0%	19.6%	