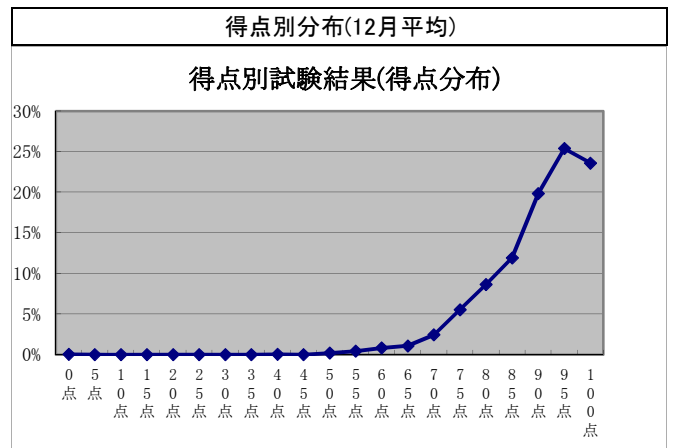
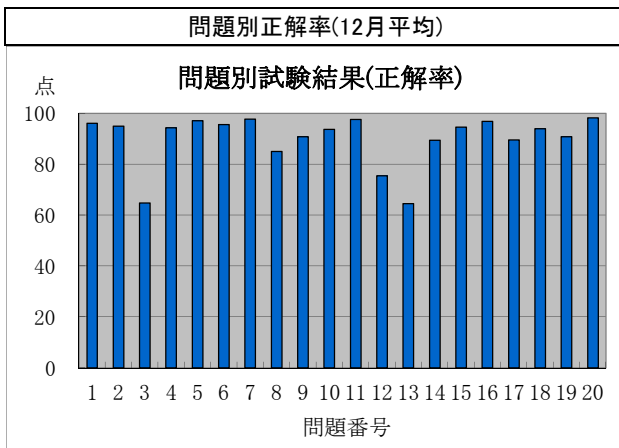


監理技術者講習の修了試験結果状況(平成24年12月分)



監理技術者講習の修了試験結果(問題別正解率)

実施日	地区	試験問題番号																			平均	
		1	2	3	4	5	6	7	8	9	10	11	12	13	14	15	16	17	18	19		20
H24.12.4	長岡	95	99	67	95	99	97	97	85	74	97	95	77	68	88	92	92	86	94	90	96	89.2
H24.12.4	鹿児島	98	91	62	92	92	92	94	81	89	87	98	62	81	87	96	96	91	91	89	98	88.4
H24.12.5	東京	97	97	63	93	99	97	98	83	93	89	100	75	57	89	94	95	88	97	90	96	89.5
H24.12.7	札幌	100	92	80	98	92	96	98	73	94	88	98	61	57	92	98	96	92	92	96	98	89.6
H24.12.7	秋田	99	92	38	96	99	97	96	89	99	99	99	88	76	89	95	99	96	92	91	100	91.5
H24.12.7	横浜	99	90	61	96	97	98	100	87	96	88	98	75	50	85	93	96	87	95	90	95	88.8
H24.12.7	富山	100	91	53	93	94	96	93	69	90	88	95	60	71	84	89	96	82	90	92	93	86.0
H24.12.7	名古屋	99	95	41	92	98	98	97	84	96	95	97	59	76	98	95	96	91	99	94	95	89.8
H24.12.7	京都	96	90	76	92	96	98	96	76	90	90	98	57	43	96	96	92	84	90	90	100	87.3
H24.12.7	大阪	94	95	61	94	95	90	96	72	83	81	98	48	68	92	95	98	90	91	85	98	86.2
H24.12.7	大阪	100	98	54	98	100	100	96	91	98	100	100	87	70	100	100	100	93	100	96	100	94.1
H24.12.7	広島	97	96	56	89	98	89	98	83	86	87	99	62	49	90	92	96	83	96	91	97	86.7
H24.12.11	新潟	92	92	73	91	94	95	95	80	92	94	94	65	44	92	92	89	77	94	89	95	86.5
H24.12.11	津	97	94	63	89	97	90	99	82	94	89	97	56	63	96	96	97	94	93	92	99	88.9
H24.12.12	市川	95	87	66	95	99	90	93	90	81	92	99	71	51	84	86	97	80	97	91	91	86.8
H24.12.12	東京	96	90	72	90	98	94	97	76	88	91	96	90	50	93	88	97	91	96	94	97	89.2
H24.12.12	岐阜	98	100	77	95	100	95	97	100	95	98	100	67	62	88	95	97	83	90	87	98	91.1
H24.12.14	旭川	100	100	79	95	97	97	97	87	95	97	98	94	83	90	92	98	98	98	95	100	94.5
H24.12.14	八戸	95	93	46	84	99	95	95	81	95	96	98	71	53	82	90	96	80	92	88	100	86.5
H24.12.14	仙台	98	98	66	94	99	96	98	86	92	94	98	74	61	79	91	97	82	97	87	99	89.3
H24.12.14	前橋	89	91	60	93	93	88	96	75	78	82	95	53	54	85	89	97	80	91	89	96	83.7
H24.12.14	さいたま	97	95	61	93	98	96	99	96	93	93	97	89	76	95	98	97	91	95	90	98	92.4
H24.12.14	小平	98	98	69	98	100	100	100	90	100	100	100	92	88	96	100	100	90	98	88	100	95.3
H24.12.14	金沢	95	96	71	98	98	99	99	84	96	96	100	80	65	93	88	96	99	91	98	100	92.1
H24.12.14	長野	89	92	70	89	93	89	97	79	78	87	97	63	50	87	94	90	78	94	82	98	84.8
H24.12.14	静岡	97	95	64	98	100	98	99	84	92	93	98	83	79	95	97	99	98	91	91	99	92.5
H24.12.14	名古屋	96	94	68	94	99	94	99	76	82	93	97	55	59	93	100	96	99	100	94	97	89.3
H24.12.14	福岡	92	89	64	86	95	93	95	84	86	89	98	59	37	67	88	95	82	94	86	97	83.8
H24.12.19	東京	94	90	70	97	97	98	98	78	80	94	99	59	69	90	94	97	94	94	93	98	89.2
H24.12.21	札幌	99	96	67	96	99	96	99	90	97	96	99	88	72	97	99	100	96	94	91	96	93.4
H24.12.21	郡山	100	98	53	94	92	99	97	84	98	95	95	93	75	95	97	93	86	91	93	99	91.4
H24.12.21	水戸	97	93	61	93	93	93	98	80	84	95	95	86	59	84	98	99	86	95	96	100	89.3
H24.12.21	千葉	98	97	60	97	95	98	97	85	93	94	94	76	60	92	97	97	92	90	90	97	90.0
H24.12.21	東京	98	97	53	99	98	94	97	82	92	93	97	87	64	95	95	98	90	97	94	100	91.0
H24.12.21	横浜	96	95	69	94	97	95	97	85	97	93	99	66	46	89	87	96	89	91	88	94	88.2
H24.12.21	名古屋	94	90	67	100	97	98	100	96	94	97	98	76	66	93	98	98	90	94	96	100	92.1
H24.12.21	大阪	99	96	65	94	100	95	97	84	89	93	98	75	76	93	98	98	97	96	91	97	91.6
平均点		96.1	94.9	64.8	94.3	97.1	95.5	97.7	85.0	90.8	93.7	97.6	75.5	64.5	89.4	94.5	96.9	89.5	94.0	90.8	98.2	90.0

監理技術者講習の修了試験結果(得点別分布)

実施日	地区	得点(点)																						
		0点	5点	10点	15点	20点	25点	30点	35点	40点	45点	50点	55点	60点	65点	70点	75点	80点	85点	90点	95点	100点		
H24.12.4	長岡														3.8%	2.6%	5.1%	5.1%	17.9%	29.5%	15.4%	20.5%		
H24.12.4	鹿児島	1.9%														5.7%	1.9%	7.5%	18.9%	18.9%	26.4%	18.9%		
H24.12.5	東京														0.9%	2.6%	7.8%	10.4%	15.7%	20.0%	21.7%	20.9%		
H24.12.7	札幌														2.0%	2.0%	6.1%	14.3%	10.2%	18.4%	28.6%	18.4%		
H24.12.7	秋田														1.4%		1.4%	9.5%	14.9%	21.6%	32.4%	18.9%		
H24.12.7	横浜														1.0%	1.0%	2.0%	5.9%	12.9%	14.9%	19.8%	29.7%	12.9%	
H24.12.7	富山											0.8%		1.7%	4.2%	4.2%	8.4%	10.9%	17.6%	21.8%	22.7%	7.6%		
H24.12.7	名古屋															5.4%	3.2%	5.4%	20.4%	19.4%	37.6%	8.6%		
H24.12.7	京都														4.1%	6.1%	4.1%	14.3%	10.2%	30.6%	22.4%	8.2%		
H24.12.7	大阪														3.2%	0.8%	6.3%	9.5%	15.9%	11.9%	18.3%	20.6%	13.5%	
H24.12.7	大阪																4.3%	2.2%	8.7%	13.0%	37.0%	34.8%		
H24.12.7	広島														1.0%	2.9%	2.9%	10.7%	13.6%	15.5%	18.4%	27.2%	7.8%	
H24.12.11	新潟														3.0%	6.1%	13.6%	9.1%	12.1%	22.7%	22.7%	10.6%		
H24.12.11	津														1.4%	4.2%	8.3%	11.1%	16.7%	13.9%	25.0%	19.4%		
H24.12.12	市川														2.3%	2.3%	3.5%	9.3%	10.5%	17.4%	26.7%	16.3%	11.6%	
H24.12.12	東京	0.8%										0.8%			0.8%	0.8%	3.9%	11.0%	18.1%	19.7%	26.0%	18.1%		
H24.12.12	岐阜															3.3%	5.0%	6.7%	8.3%	26.7%	28.3%	21.7%		
H24.12.14	旭川														1.6%			3.2%	1.6%	9.5%	11.1%	22.2%	50.8%	
H24.12.14	八戸														1.2%	2.4%	1.2%	1.2%	9.6%	15.7%	16.9%	24.1%	15.7%	12.0%
H24.12.14	仙台														0.6%	1.2%	0.6%	1.8%	3.7%	11.7%	19.6%	18.4%	22.7%	19.6%
H24.12.14	前橋														0.9%	2.6%	5.2%	7.8%	12.1%	13.8%	16.4%	19.8%	11.2%	10.3%
H24.12.14	さいたま	0.7%													0.7%		2.0%	0.7%	5.3%	11.3%	18.0%	26.0%	35.3%	
H24.12.14	小平																			9.6%	19.2%	25.0%	46.2%	
H24.12.14	金沢														1.2%	1.2%	1.2%	9.8%	8.5%	23.2%	25.6%	29.3%		
H24.12.14	長野											1.0%	1.9%	1.0%	4.8%	6.7%	7.7%	14.4%	18.3%	12.5%	18.3%	13.5%		
H24.12.14	静岡														2.2%	2.2%	3.3%	4.3%	4.3%	21.7%	32.6%	29.3%		
H24.12.14	名古屋														1.4%		1.4%	5.6%	14.1%	14.1%	25.4%	16.9%	21.1%	
H24.12.14	福岡											0.8%	1.6%	1.6%		8.8%	13.6%	19.2%	13.6%	17.6%	15.2%	8.0%		
H24.12.19	東京														1.2%		2.3%	10.5%	8.1%	14.0%	24.4%	20.9%	18.6%	
H24.12.21	札幌											1.4%				1.4%	1.4%	1.4%	10.1%	20.3%	29.0%	34.8%		
H24.12.21	郡山														2.3%	1.1%	1.1%	3.4%	4.5%	9.1%	17.0%	42.0%	19.3%	
H24.12.21	水戸														0.7%		1.3%	0.7%	6.6%	9.2%	16.4%	25.0%	26.3%	13.8%
H24.12.21	千葉																3.5%	10.5%	9.3%	11.6%	12.8%	33.7%	18.6%	
H24.12.21	東京														1.0%	1.9%	2.9%	3.8%	4.8%	6.7%	22.9%	35.2%	21.0%	
H24.12.21	横浜												1.0%		2.0%	2.0%	2.0%	5.9%	10.8%	14.7%	23.5%	20.6%	17.6%	
H24.12.21	名古屋														1.1%	1.1%	3.4%	10.1%	6.7%	19.1%	28.1%	30.3%		
H24.12.21	大阪									0.9%			0.9%				5.2%	7.0%	10.4%	13.9%	37.4%	24.3%		
	平均	0.03%								0.0%		0.2%	0.4%	0.8%	1.1%	2.5%	5.5%	8.7%	11.9%	19.8%	25.4%	23.6%		