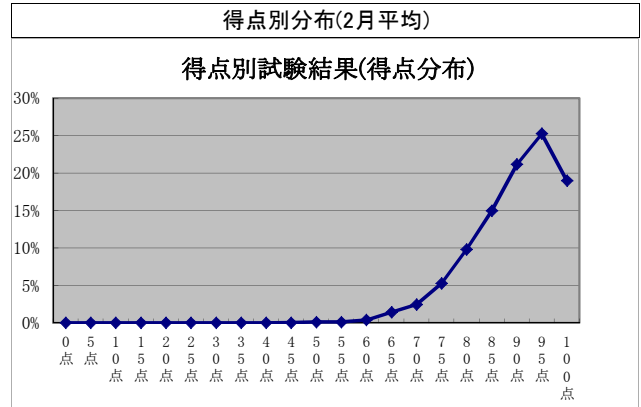
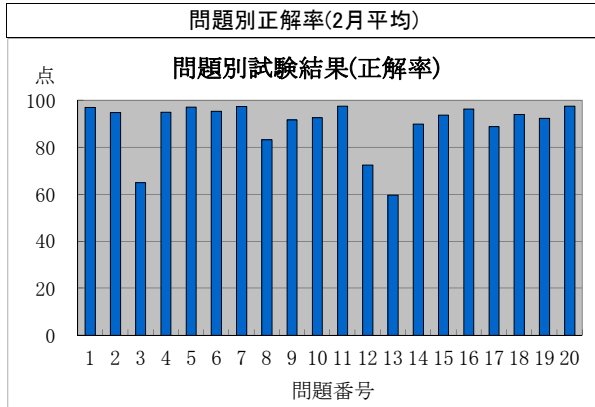


監理技術者講習の修了試験結果状況(平成25年2月分)



監理技術者講習の修了試験結果(問題別正解率)

実施日	地区	試験問題番号																			平均	
		1	2	3	4	5	6	7	8	9	10	11	12	13	14	15	16	17	18	19		20
H25.2.1	千葉	100	90	74	93	97	97	93	76	96	93	99	69	76	91	96	99	99	97	93	99	91.4
H25.2.1	東京	92	97	71	97	100	95	94	82	92	91	98	70	56	89	99	96	93	93	93	93	89.6
H25.2.1	横浜	99	95	57	96	99	94	97	86	97	96	95	70	56	92	95	93	93	90	88	97	89.3
H25.2.1	福井	96	94	44	92	93	90	97	92	85	83	94	53	44	93	92	90	90	94	81	93	84.5
H25.2.1	名古屋	96	96	68	95	97	95	100	84	81	85	95	73	66	91	90	96	89	96	86	99	88.9
H25.2.1	大阪	97	96	62	94	96	92	95	80	83	90	96	62	72	94	97	98	94	98	91	97	89.2
H25.2.1	宮崎	96	96	57	96	100	100	96	74	100	100	96	91	100	91	100	96	100	96	87	100	93.6
H25.2.5	札幌	99	98	65	94	99	98	92	94	97	95	99	84	82	97	97	100	98	95	99	100	94.1
H25.2.5	東京	95	97	70	97	98	98	99	82	87	89	96	84	55	93	95	94	88	93	88	98	89.8
H25.2.6	宇都宮	95	94	66	95	99	98	99	75	96	93	98	76	67	93	93	99	93	95	95	99	90.9
H25.2.8	秋田	100	100	66	99	100	92	94	92	96	97	97	83	74	94	98	98	97	96	96	99	93.4
H25.2.8	水戸	96	95	75	94	96	96	98	71	94	96	97	72	60	87	88	94	75	96	88	98	88.3
H25.2.8	市川	99	98	65	96	97	95	96	81	87	93	98	78	49	93	94	96	81	96	92	97	89.1
H25.2.8	東京	92	94	58	99	99	96	94	86	91	90	100	82	82	97	97	99	92	99	97	100	92.2
H25.2.8	名古屋	99	94	60	94	95	94	93	67	88	88	95	66	63	85	95	95	89	97	98	95	87.5
H25.2.8	広島	96	100	54	94	98	97	97	79	96	96	100	73	64	93	92	98	91	93	84	100	89.8
H25.2.13	札幌	96	93	59	93	97	96	97	67	93	89	97	59	50	92	97	99	99	93	93	99	87.9
H25.2.13	浜松	96	97	63	92	96	91	96	77	86	91	96	72	74	88	92	94	87	92	86	100	88.3
H25.2.14	東京	98	96	61	99	95	95	96	82	90	93	99	68	61	93	95	97	93	98	90	96	89.8
H25.2.15	青森	100	91	64	96	98	93	100	89	94	95	96	88	66	91	94	94	85	90	81	96	90.1
H25.2.15	千葉	96	91	67	95	98	100	98	78	78	93	98	79	55	86	97	94	88	94	90	99	88.7
H25.2.15	小平	100	93	68	89	96	97	99	63	93	90	95	63	44	86	82	97	90	93	86	99	86.2
H25.2.15	金沢	98	95	61	93	95	93	99	74	91	87	99	76	69	93	97	95	94	92	86	97	89.2
H25.2.15	甲府	98	100	74	99	98	96	97	95	97	99	97	88	79	94	96	98	100	95	95	99	94.7
H25.2.15	松本	97	98	72	91	98	94	99	87	93	96	95	70	68	85	88	95	88	95	88	97	89.7
H25.2.15	名古屋	97	94	70	97	98	92	99	86	94	89	95	84	81	95	94	100	92	92	97	96	92.1
H25.2.15	大阪	99	96	50	96	97	95	98	79	87	89	97	68	55	85	90	97	88	94	90	97	87.4
H25.2.15	福岡	94	96	67	92	96	95	99	87	91	85	100	54	35	86	88	88	79	86	87	94	85.0
H25.2.19	仙台	95	96	58	95	96	95	98	85	95	94	96	77	67	92	93	96	91	94	97	97	90.4
H25.2.19	さいたま	99	98	66	97	99	99	98	90	94	97	99	84	55	89	98	96	91	94	89	95	91.4
H25.2.19	横浜	97	88	64	92	99	92	94	79	90	85	97	55	49	93	92	97	82	90	93	97	86.3
H25.2.19	新潟	97	94	63	92	97	95	97	85	92	91	99	63	48	86	91	93	79	93	93	98	87.3
H25.2.20	郡山	99	97	53	93	99	95	99	90	96	97	99	76	73	86	96	98	97	99	97	94	91.7
H25.2.20	東京	97	98	74	94	97	96	97	91	96	96	99	93	60	89	99	98	92	99	98	98	93.1
H25.2.20	東京	94	90	60	94	96	94	98	98	92	98	100	72	70	90	98	100	86	96	92	100	90.9
H25.2.20	岐阜	99	97	69	99	99	99	97	85	97	98	91	85	64	91	94	97	94	97	93	99	92.2
H25.2.22	東京	95	95	64	96	96	95	95	83	88	91	97	68	68	95	91	98	91	91	96	99	89.6
H25.2.22	名古屋	99	98	69	98	100	100	97	83	95	95	100	70	50	91	99	97	97	99	92	99	91.4
H25.2.22	高松	96	94	64	94	96	92	96	76	96	91	98	79	52	91	92	97	82	91	89	98	88.2
H25.2.22	熊本	95	89	66	100	98	90	93	75	82	89	98	48	57	89	95	95	90	98	97	100	87.2
H25.2.27	東京	97	93	65	97	92	98	99	78	88	95	100	69	55	97	98	97	75	93	94	97	88.9
平均点		97.0	94.8	65.0	94.9	97.1	95.3	97.4	83.2	91.7	92.6	97.6	72.4	59.7	90.0	93.7	96.3	88.9	94.0	92.3	97.6	89.6

監理技術者講習の修了試験結果(得点別分布)

実施日	地区	得点(点)																										
		0点	5点	10点	15点	20点	25点	30点	35点	40点	45点	50点	55点	60点	65点	70点	75点	80点	85点	90点	95点	100点						
H25.2.1	千葉																1.5%	1.5%		7.4%	2.9%	10.3%	23.5%	27.9%	25.0%			
H25.2.1	東京													1.0%		1.0%	3.1%	5.2%	10.4%	13.5%	25.0%	18.8%			21.9%			
H25.2.1	横浜	0.7%														0.7%	0.7%	1.3%	5.2%	11.1%	12.4%	25.5%	24.2%		18.3%			
H25.2.1	福井	1.4%											1.4%				1.4%	8.3%	9.7%	11.1%	19.4%	22.2%	11.1%		13.9%			
H25.2.1	名古屋													1.3%		1.3%	1.3%	3.8%	12.7%	15.2%	24.1%	30.4%			10.1%			
H25.2.1	大阪													0.9%	0.9%	1.7%	2.6%	4.3%	12.0%	12.0%	19.7%	30.8%			15.4%			
H25.2.1	宮崎																			4.3%	13.0%	21.7%	30.4%		30.4%			
H25.2.5	札幌																1.1%	1.1%	3.4%	2.3%	6.8%	14.8%	28.4%		42.0%			
H25.2.5	東京																0.8%	2.5%	2.5%	4.2%	9.2%	15.0%	19.2%	25.8%	20.8%			
H25.2.6	宇都宮																	3.6%	2.9%	2.2%	5.8%	11.7%	19.0%	32.8%	21.9%			
H25.2.8	秋田																		1.1%	3.3%	4.4%	7.8%	20.0%	28.9%	34.4%			
H25.2.8	水戸										0.7%						0.7%	0.7%	1.4%	5.1%	15.2%	16.7%	23.2%	21.0%	15.2%			
H25.2.8	市川																	1.1%		6.3%	7.4%	5.3%	15.8%	22.1%	25.3%	16.8%		
H25.2.8	東京																	2.6%		2.6%	3.8%	9.0%	29.5%	24.4%	28.2%			
H25.2.8	名古屋																1.1%		2.3%	5.7%	5.7%	9.1%	17.0%	25.0%	22.7%	11.4%		
H25.2.8	広島																	1.1%	1.1%	3.3%	4.4%	6.7%	15.6%	24.4%	23.3%	20.0%		
H25.2.13	札幌																	1.3%		3.9%	5.3%	14.5%	11.8%	28.9%	26.3%	7.9%		
H25.2.13	浜松																1.3%	1.3%	2.6%	1.3%	5.1%	11.5%	20.5%	19.2%	12.8%	24.4%		
H25.2.14	東京																		2.7%	1.8%	2.7%	13.5%	15.3%	15.3%	27.9%	20.7%		
H25.2.15	青森												1.3%					2.5%	3.8%	3.8%	3.8%	17.5%	16.3%	28.8%	22.5%			
H25.2.15	千葉																	1.0%	1.0%		3.9%	15.7%	21.6%	20.6%	15.7%			
H25.2.15	小平																	1.4%	1.4%	5.5%	9.6%	15.1%	20.5%	15.1%	21.9%	9.6%		
H25.2.15	金沢																	1.0%		1.0%	3.0%	4.0%	12.1%	15.2%	24.2%	21.2%	18.2%	
H25.2.15	甲府																		1.0%	1.0%		2.0%	9.8%	14.7%	25.5%	46.1%		
H25.2.15	松本												0.8%					0.8%		1.5%	5.4%	8.5%	20.8%	16.9%	25.4%	20.0%		
H25.2.15	名古屋																		1.1%	1.1%	4.3%	7.5%	7.5%	19.4%	33.3%	25.8%		
H25.2.15	大阪																	1.1%	1.1%	5.3%	8.5%	10.6%	17.0%	22.9%	20.2%	13.3%		
H25.2.15	福岡													0.9%	0.9%			3.7%	5.6%	9.3%	13.9%	20.4%	22.2%	15.7%	7.4%			
H25.2.19	仙台																		0.5%	0.5%		4.7%	3.3%	7.0%	13.1%	21.1%	29.1%	20.7%
H25.2.19	さいたま																			1.2%	1.2%	3.1%	9.3%	10.6%	22.4%	28.6%	23.6%	
H25.2.19	横浜													0.6%				1.1%	2.8%	4.0%	10.7%	12.4%	18.1%	20.9%	19.2%	10.2%		
H25.2.19	新潟																		2.3%	4.6%	2.3%	4.6%	11.5%	16.1%	23.0%	26.4%	9.2%	
H25.2.20	郡山																		1.0%	1.0%	4.1%	5.1%	12.2%	23.5%	30.6%	22.4%		
H25.2.20	東京																		0.9%	0.9%	1.9%	7.5%	3.7%	23.4%	29.0%	32.7%		
H25.2.20	東京																		2.0%	2.0%	2.0%	8.0%	14.0%	24.0%	24.0%	24.0%		
H25.2.20	岐阜																			2.3%	2.3%	6.9%	13.8%	17.2%	29.9%	27.6%		
H25.2.22	東京																			1.0%	6.1%	3.1%	13.3%	12.2%	15.3%	29.6%	19.4%	
H25.2.22	名古屋																			0.9%	4.5%	0.9%	17.1%	25.2%	36.0%	15.3%		
H25.2.22	高松													1.0%					2.1%	2.1%	5.2%	9.4%	20.8%	29.2%	17.7%	12.5%		
H25.2.22	熊本																			3.3%		14.8%	14.8%	11.5%	21.3%	23.0%	11.5%	
H25.2.27	東京																			0.9%	0.9%	6.1%	14.8%	18.3%	21.7%	23.5%	13.9%	
	平均												0.0%	0.1%	0.1%	0.4%			1.4%	2.4%	5.3%	9.8%	15.0%	21.2%	25.3%	19.0%		