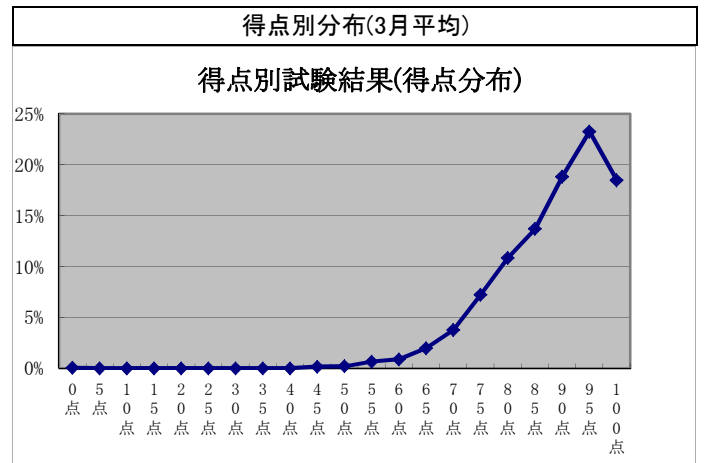
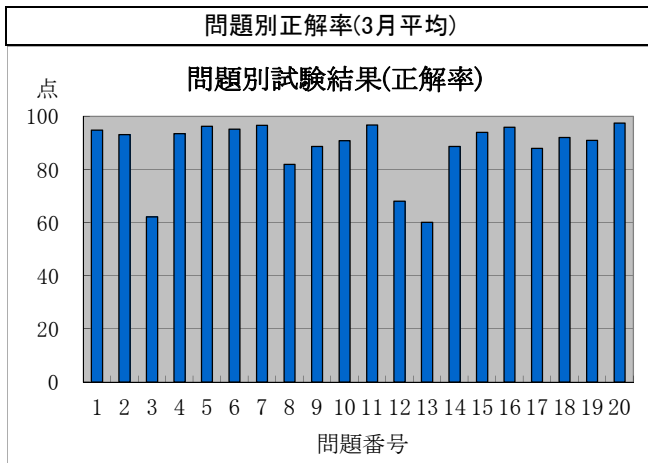


監理技術者講習の修了試験結果状況(平成25年3月分)



監理技術者講習の修了試験結果(問題別正解率)

実施日	地区	試験問題番号																		平均		
		1	2	3	4	5	6	7	8	9	10	11	12	13	14	15	16	17	18		19	20
H25.3.1	さいたま	97	98	75	93	98	96	99	88	91	94	96	85	81	92	99	95	91	99	96	94	92.9
H25.3.1	千葉	96	94	58	89	98	96	98	82	96	95	100	80	60	96	92	93	93	88	91	99	89.7
H25.3.1	東京	95	95	68	97	98	98	100	88	92	94	99	76	53	87	98	98	87	93	86	98	90.0
H25.3.1	横浜	98	94	69	93	94	99	93	79	88	89	98	65	62	90	92	95	89	92	92	96	88.4
H25.3.1	津	94	93	56	92	94	90	93	72	87	80	97	66	56	85	87	93	77	87	87	99	84.3
H25.3.1	大阪	97	97	42	93	99	97	96	87	93	93	99	84	45	86	86	96	89	93	95	98	88.3
H25.3.5	札幌	99	95	55	93	98	98	98	92	86	97	100	75	70	97	98	100	98	93	93	100	91.8
H25.3.5	長岡	97	91	63	97	97	97	98	84	92	97	95	76	61	89	97	95	89	92	90	97	89.7
H25.3.5	京都	87	90	55	87	92	83	95	74	70	80	92	39	36	76	87	90	70	89	79	98	78.5
H25.3.6	東京	95	94	68	97	98	95	97	84	81	92	98	64	63	86	91	96	88	93	90	96	88.3
H25.3.8	旭川	95	96	64	96	96	94	97	93	95	95	98	83	69	94	95	98	92	98	92	100	92.0
H25.3.8	水戸	97	94	66	93	98	93	99	82	95	94	95	61	76	90	100	99	93	90	94	97	90.3
H25.3.8	前橋	87	87	54	93	91	94	96	58	82	83	95	39	57	84	91	95	81	92	90	95	82.2
H25.3.8	東京	97	94	64	100	98	99	97	94	92	99	100	83	83	99	99	99	100	98	99	98	94.6
H25.3.8	長野	94	89	67	92	92	93	93	71	79	85	95	51	48	91	90	99	92	95	91	97	85.2
H25.3.8	名古屋	98	98	73	98	100	98	98	93	98	98	98	86	72	95	98	99	93	91	93	98	93.8
H25.3.8	北九州	89	85	59	87	95	97	95	72	91	80	89	44	30	70	97	91	74	82	88	96	80.6
平均点		94.8	93.2	62.1	93.5	96.2	95.1	96.6	81.9	88.7	90.9	96.7	68.1	60.1	88.6	93.9	95.9	88.0	92.1	90.9	97.4	88.2

## 監理技術者講習の修了試験結果(得点別分布)

実施日	地区	得点(点)																					
		0点	5点	10点	15点	20点	25点	30点	35点	40点	45点	50点	55点	60点	65点	70点	75点	80点	85点	90点	95点	100点	
H25.3.1	さいたま													1.9%	1.0%	2.9%		7.7%	4.8%	16.3%	24.0%	41.3%	
H25.3.1	千葉													1.1%	1.1%	1.1%	6.3%	14.7%	9.5%	22.1%	23.2%	21.1%	
H25.3.1	東京															4.6%	12.3%	21.5%	16.9%	28.5%	16.2%		
H25.3.1	横浜													0.8%	1.5%	2.3%	13.7%	9.9%	9.2%	23.7%	21.4%	17.6%	
H25.3.1	津										1.4%		1.4%	2.8%	1.4%	11.3%	5.6%	14.1%	16.9%	16.9%	15.5%	12.7%	
H25.3.1	大阪													1.5%	0.7%	3.7%	1.5%	14.8%	16.3%	28.9%	23.7%	8.9%	
H25.3.5	札幌															5.0%	9.9%	9.1%	19.0%	34.7%	22.3%		
H25.3.5	長岡												0.7%		2.0%	2.0%	7.3%	6.0%	14.7%	18.7%	32.0%	16.7%	
H25.3.5	京都										1.0%	2.0%	5.1%	2.0%	3.1%	12.2%	19.4%	17.3%	18.4%	8.2%	7.1%	4.1%	
H25.3.6	東京											0.6%		1.3%	1.3%	5.0%	6.3%	10.0%	13.8%	21.9%	24.4%	15.6%	
H25.3.8	旭川														0.9%	3.7%	3.7%	9.3%	6.5%	17.6%	19.4%	38.9%	
H25.3.8	水戸														2.3%	1.1%	4.5%	6.8%	12.5%	25.0%	33.0%	14.8%	
H25.3.8	前橋	0.6%										0.6%		1.3%	6.3%	5.1%	16.5%	17.7%	20.3%	14.6%	10.8%	6.3%	
H25.3.8	東京																	3.4%	5.6%	20.2%	38.2%	32.6%	
H25.3.8	長野													1.3%	4.6%	3.9%	12.4%	9.8%	24.2%	19.0%	17.6%	7.2%	
H25.3.8	名古屋														0.8%	0.8%	2.3%	3.8%	9.1%	12.9%	33.3%	37.1%	
H25.3.8	北九州													3.9%	1.0%	6.9%	8.8%	13.7%	16.7%	20.6%	18.6%	8.8%	1.0%
平均		0.04%									0.1%	0.2%	0.7%	0.9%	2.0%	3.8%	7.2%	10.8%	13.7%	18.8%	23.3%	18.5%	