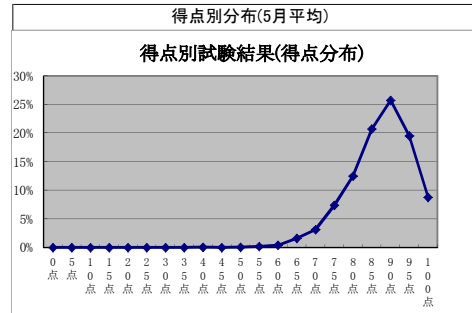
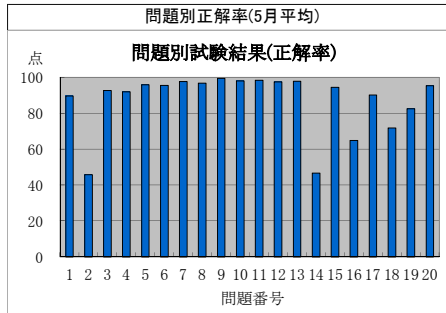


監理技術者講習の修了試験結果状況(平成25年5月分)



監理技術者講習の修了試験結果(問題別正解率)

実施日	地区	試験問題番号																			平均	
		1	2	3	4	5	6	7	8	9	10	11	12	13	14	15	16	17	18	19		20
H25.5.1	小平	91	42	92	91	92	97	100	97	100	99	99	93	99	53	91	70	88	76	82	97	87.5
H25.5.2	東京	89	53	91	96	95	95	98	97	99	97	98	97	100	45	96	63	92	64	88	100	87.7
H25.5.2	横浜	83	36	92	95	93	94	99	97	100	98	100	97	99	57	94	69	97	86	91	100	88.9
H25.5.2	名古屋	94	52	90	96	99	96	99	98	100	99	99	100	49	93	57	96	76	90	95		88.9
H25.5.2	福岡	79	50	94	97	97	99	99	96	100	97	97	95	99	47	90	45	71	53	71	93	83.5
H25.5.8	帯広	87	35	96	97	99	87	97	97	100	100	94	99	100	54	93	63	89	73	92	100	87.6
H25.5.8	仙台	87	41	93	94	98	96	99	98	100	98	99	97	98	65	97	69	95	87	95	98	90.2
H25.5.8	東京	88	34	95	95	97	96	99	99	99	97	98	99	100	55	95	67	91	69	81	92	87.3
H25.5.8	新潟	84	60	91	92	87	94	96	99	96	98	99	97	99	39	92	76	91	79	86	96	87.6
H25.5.8	松本	94	48	95	98	97	98	98	98	100	99	99	97	99	63	95	71	91	81	86	98	90.3
H25.5.9	水戸	90	40	91	92	95	93	97	96	100	95	98	96	98	45	92	57	76	53	66	96	83.3
H25.5.9	浜松	89	35	86	97	94	97	99	100	100	99	99	100	99	56	98	87	97	97	97	100	91.3
H25.5.10	札幌	83	42	93	96	94	88	96	97	98	97	99	93	99	58	95	62	95	91	87	99	88.1
H25.5.10	いわき	89	48	91	95	100	91	100	97	100	99	98	91	94	44	85	70	67	65	78	91	84.7
H25.5.10	さいたま	83	53	91	95	93	96	99	97	96	98	99	98	100	58	95	75	93	70	75	96	88.0
H25.5.10	甲府	96	42	87	94	96	97	99	98	99	99	100	99	96	62	98	81	90	78	88	100	90.0
H25.5.10	名古屋	96	64	96	99	99	98	98	99	100	97	99	99	99	58	97	79	94	86	89	96	92.1
H25.5.10	大阪	85	42	93	93	96	95	98	96	100	99	100	98	99	42	92	64	92	63	78	92	85.9
H25.5.14	千葉	84	42	91	87	95	94	99	95	99	97	98	97	97	41	92	60	87	59	73	97	84.2
H25.5.14	東京	89	57	95	94	95	96	99	98	98	96	99	95	97	49	94	67	85	79	89	99	88.5
H25.5.14	横浜	96	37	96	92	98	92	99	96	99	98	99	97	98	41	96	58	79	52	65	94	84.1
H25.5.14	岐阜	88	68	94	98	92	94	98	97	99	100	99	100	99	57	98	81	94	85	98	100	92.5
H25.5.15	青森	88	48	96	94	97	93	91	98	100	99	98	97	97	42	91	58	82	65	59	94	84.4
H25.5.15	福島	93	40	92	92	97	96	100	97	99	99	98	98	100	52	97	76	92	92	96	97	90.2
H25.5.15	名古屋	93	57	96	95	95	95	99	98	100	96	100	98	97	46	96	62	90	84	89	97	89.2
H25.5.16	金沢	91	47	97	94	91	99	97	99	100	97	100	100	97	44	94	65	88	90	78	96	88.2
H25.5.16	静岡	92	49	100	91	95	100	98	100	99	99	99	97	99	41	95	68	91	71	88	97	88.5
H25.5.16	福岡	85	77	92	89	88	89	96	97	100	97	98	96	96	43	82	57	91	56	72	96	84.9
H25.5.17	宇都宮	84	55	94	93	98	99	97	93	100	97	96	99	98	57	97	76	91	65	91	98	88.9
H25.5.17	東京	95	68	93	94	99	97	99	97	100	99	100	99	98	55	99	77	91	71	88	96	90.8
H25.5.17	大阪	89	59	95	96	98	95	97	97	99	97	98	98	100	69	99	82	93	87	99	99	92.3
H25.5.21	さいたま	88	43	97	93	97	98	100	98	99	99	99	99	99	61	94	75	90	87	90	99	90.3
H25.5.21	富山	89	32	94	93	95	89	95	97	100	98	98	95	100	58	95	68	93	87	93	97	88.3
H25.5.21	名古屋	88	47	94	96	98	98	99	97	100	95	97	93	99	67	96	79	91	82	95	95	90.3
H25.5.22	秋田	94	36	93	93	100	97	99	98	100	99	97	96	38	90	58	82	58	77	77	92	84.9
H25.5.22	横浜	88	45	92	95	96	96	96	98	100	100	98	100	98	43	94	72	88	78	92	99	88.4
H25.5.22	福井	66	44	95	84	92	89	92	94	100	100	97	95	94	27	92	50	86	50	73	89	80.5
H25.5.23	札幌	98	87	98	96	100	97	98	99	100	99	100	99	100	61	95	71	95	83	89	100	93.3
H25.5.23	柏	91	51	95	90	97	93	99	95	99	97	98	98	99	52	93	60	92	71	82	98	87.5
H25.5.24	東京	86	44	89	95	92	94	97	99	99	99	97	97	97	44	93	55	91	64	73	96	85.1
H25.5.24	神戸	92	39	94	90	95	99	98	96	100	97	98	97	96	43	97	66	93	68	90	97	87.3
H25.5.24	岡山	91	33	90	88	97	97	96	95	99	99	99	99	97	49	88	71	91	79	79	95	86.6
H25.5.28	東京	87	44	93	95	95	96	98	91	100	99	99	96	98	45	97	60	93	57	80	97	86.0
H25.5.28	小平	96	47	92	93	98	96	100	98	99	98	100	100	98	55	97	73	92	79	90	96	89.9
H25.5.28	名古屋	97	61	98	96	98	100	100	98	100	99	99	98	98	44	99	68	89	71	95	98	90.3
H25.5.29	千葉	92	53	86	94	94	95	98	96	99	99	99	99	98	64	93	73	88	85	91	98	89.7
H25.5.29	長岡	95	40	97	93	96	97	98	99	100	99	100	97	98	58	98	66	96	68	69	96	88.0
H25.5.29	北九州	92	54	93	92	97	98	100	98	100	99	99	97	97	37	94	58	88	53	83	90	86.0
H25.5.30	盛岡	87	25	92	93	98	97	98	99	100	100	97	97	98	41	94	69	90	76	82	92	86.3
H25.5.30	仙台	86	38	96	92	92	99	98	93	97	99	98	99	99	37	96	73	88	75	84	97	86.8
H25.5.30	相模原	89	37	93	88	94	90	97	97	100	93	99	94	98	36	97	52	84	79	77	98	84.6
H25.5.30	津	87	42	94	93	96	97	98	97	100	96	98	97	98	63	97	72	96	77	89	97	89.2
H25.5.31	札幌	93	45	87	90	94	96	100	100	99	97	97	96	98	52	90	72	94	91	94	96	89.1
H25.5.31	さいたま	94	60	93	93	99	97	98	99	99	99	99	99	99	51	96	81	92	70	89	99	90.3
H25.5.31	大阪	87	40	94	89	99	96	95	97	100	100	98	98	98	39	92	52	77	77	91	99	85.9
H25.5.31	高松	83	44	88	91	98	98	95	98	99	97	98	99	100	44	94	67	89	66	56	85	84.5
H25.5.31	熊本	94	35	90	96	94	87	99	94	100	96	97	97	100	38	92	54	91	72	77	90	84.7
平均点		89.7	45.9	92.7	92.0	96.0	95.6	97.7	96.8	99.5	98.1	98.4	97.5	98.0	46.7	94.5	64.9	90.2	72.0	82.5	95.4	87.2

監理技術者講習の修了試験結果(得点別分布)

実施日	地区	得点(点)																					
		0点	5点	10点	15点	20点	25点	30点	35点	40点	45点	50点	55点	60点	65点	70点	75点	80点	85点	90点	95点	100点	
H25.5.1	小平														1.4%	4.1%	6.8%	13.5%	16.2%	28.4%	25.7%	4.1%	
H25.5.2	東京														2.1%	2.7%	6.2%	13.7%	17.1%	28.1%	21.9%	8.2%	
H25.5.2	横浜													0.9%	0.9%	2.8%	5.5%	11.0%	41.3%	25.7%	6.4%		
H25.5.2	名古屋														4.9%	2.4%	9.8%	19.5%	29.3%	24.4%	9.8%		
H25.5.2	福岡													1.0%	3.0%	6.0%	13.0%	20.0%	26.0%	17.0%	9.0%	5.0%	
H25.5.8	帯広												1.4%		2.8%		2.8%	16.9%	23.9%	19.7%	22.5%	9.9%	
H25.5.8	仙台													0.8%	1.5%	3.1%	7.6%	14.5%	29.8%	31.3%	11.5%		
H25.5.8	東京													0.7%	3.4%	8.8%	12.2%	20.3%	25.7%	23.0%	6.1%		
H25.5.8	新潟												0.9%		4.4%	7.0%	14.9%	18.4%	22.8%	18.4%	13.2%		
H25.5.8	松本														2.1%	6.3%	8.4%	14.7%	27.4%	20.0%	21.1%		
H25.5.9	水戸												0.5%	1.1%	2.7%	8.2%	14.7%	20.7%	14.7%	21.7%	9.2%	6.5%	
H25.5.9	浜松														1.1%		6.4%	16.0%	30.9%	33.0%	12.8%		
H25.5.10	札幌	0.7%													0.7%		2.2%	5.1%	23.4%	32.8%	22.6%	7.3%	
H25.5.10	いわき														5.3%	7.4%	4.3%	17.0%	28.7%	17.0%	14.9%	5.3%	
H25.5.10	さいたま												0.6%		1.2%	3.0%	5.9%	9.5%	24.3%	20.7%	27.2%	7.7%	
H25.5.10	甲府									0.9%					0.9%	4.6%	5.6%	19.4%	27.8%	25.9%	14.8%		
H25.5.10	名古屋													0.6%	0.6%	1.9%	5.0%	15.1%	22.0%	26.4%	27.7%		
H25.5.10	大阪													0.8%	1.5%	3.8%	12.1%	15.2%	22.7%	17.4%	18.9%	7.6%	
H25.5.14	千葉													1.2%	0.6%	10.5%	11.0%	14.5%	25.6%	18.0%	14.5%	4.1%	
H25.5.14	東京													1.2%	2.4%	7.1%	9.5%	21.4%	22.6%	23.8%	11.9%		
H25.5.14	横浜											0.5%		0.9%	3.8%	4.2%	14.1%	15.0%	25.4%	16.9%	15.5%	3.8%	
H25.5.14	岐阜														1.0%	1.0%	4.8%	7.6%	27.6%	41.0%	17.1%		
H25.5.15	青森									0.9%	0.9%		0.9%	3.4%	6.9%	7.8%	19.0%	16.4%	20.7%	17.2%	6.0%		
H25.5.15	福島													0.7%	2.1%	4.2%	6.3%	13.3%	33.6%	26.8%	13.3%		
H25.5.15	名古屋													0.9%	0.9%	15.5%	25.5%	18.2%	23.6%	14.5%			
H25.5.16	金沢														2.6%	11.7%	6.5%	18.2%	27.3%	27.3%	6.5%		
H25.5.16	静岡														4.5%	4.5%	7.3%	25.5%	24.5%	25.5%	8.2%		
H25.5.16	福岡													2.1%	1.4%	5.7%	10.0%	17.9%	20.0%	21.4%	17.1%	4.3%	
H25.5.17	宇都宮													1.1%	4.5%	4.5%	10.1%	14.6%	25.8%	29.2%	10.1%		
H25.5.17	東京														1.3%	0.6%	1.9%	8.4%	16.2%	26.0%	27.9%	17.5%	
H25.5.17	大阪														1.6%	0.8%	6.2%	10.1%	24.0%	35.7%	21.7%		
H25.5.21	さいたま														0.6%	6.5%	7.1%	16.1%	26.5%	29.0%	14.2%		
H25.5.21	富山										0.8%	1.5%			3.0%	5.3%	10.5%	15.0%	27.8%	26.3%	9.8%		
H25.5.21	名古屋														2.6%	6.0%	6.8%	12.8%	23.1%	35.9%	12.8%		
H25.5.22	秋田													0.9%	1.8%	3.6%	8.9%	17.9%	31.3%	18.8%	14.3%	2.7%	
H25.5.22	横浜												0.6%	0.6%		3.7%	6.2%	9.3%	19.8%	23.5%	25.9%	10.5%	
H25.5.22	福井												1.6%	3.1%	7.8%	7.8%	14.1%	21.9%	14.1%	23.4%	3.1%	3.1%	
H25.5.23	札幌														1.0%		5.8%	14.6%	12.6%	35.0%	31.1%		
H25.5.23	柏													0.8%	2.4%	1.6%	7.9%	9.5%	23.0%	25.4%	18.3%	11.1%	
H25.5.24	東京												0.7%	0.7%	1.3%	8.7%	8.0%	14.7%	22.0%	24.7%	15.3%	4.0%	
H25.5.24	神戸											0.7%	0.7%	0.7%		1.4%	4.9%	11.1%	25.0%	33.3%	18.8%	3.5%	
H25.5.24	岡山													2.6%	5.1%	6.4%	12.8%	23.1%	20.5%	24.4%	5.1%		
H25.5.28	東京													0.6%		3.0%	12.2%	15.9%	24.4%	20.7%	20.1%	3.0%	
H25.5.28	小平														2.0%	2.0%	3.1%	7.1%	16.3%	32.7%	19.4%	17.3%	
H25.5.28	名古屋														0.8%	2.3%		5.5%	21.9%	28.1%	28.9%	12.5%	
H25.5.29	千葉														0.9%	1.9%	2.8%	10.2%	21.3%	21.3%	27.8%	13.9%	
H25.5.29	長岡														1.4%	2.8%	6.9%	10.4%	25.7%	20.1%	20.1%	12.5%	
H25.5.29	北九州														1.0%	1.9%	3.8%	9.5%	13.3%	18.1%	31.4%	17.1%	3.8%
H25.5.30	盛岡														0.7%		3.5%	6.3%	21.7%	18.9%	30.1%	14.0%	4.9%
H25.5.30	仙台														1.7%	2.3%	8.1%	11.0%	24.3%	30.1%	17.9%	4.6%	
H25.5.30	相模原														3.3%	14.4%	18.9%	28.9%	22.2%	10.0%	2.2%		
H25.5.30	津														0.9%	1.8%	5.3%	11.4%	16.7%	22.8%	28.9%	12.3%	
H25.5.31	札幌										1.1%				1.1%	1.1%	7.4%	8.5%	11.7%	29.8%	27.7%	11.7%	
H25.5.31	さいたま														1.3%	5.3%	8.0%	17.3%	23.3%	25.3%	19.3%		
H25.5.31	大阪														0.8%	3.0%	2.3%	12.0%	11.3%	18.8%	30.8%	17.3%	3.8%
H25.5.31	高松														1.0%	2.1%	5.2%	11.5%	16.7%	24.0%	26.0%	11.5%	2.1%
H25.5.31	熊本														3.8%	3.8%	8.9%	16.5%	25.3%	30.4%	8.9%	2.5%	
	平均										0.1%	0.0%	0.2%	0.4%	1.6%	3.1%	7.4%	12.5%	20.7%	25.7%	19.5%	8.8%	