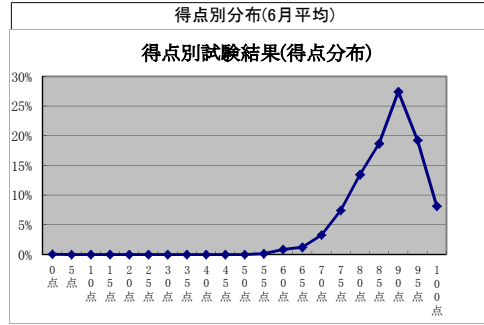
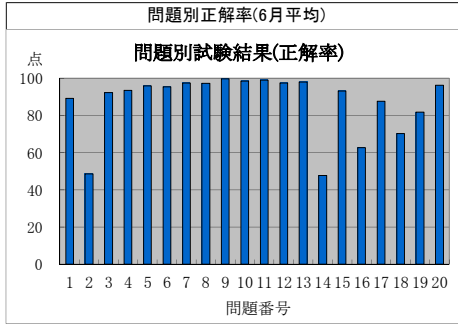


監理技術者講習の修了試験結果状況(平成25年6月分)



監理技術者講習の修了試験結果(問題別正解率)

実施日	地区	試験問題番号																				平均
		1	2	3	4	5	6	7	8	9	10	11	12	13	14	15	16	17	18	19	20	
H25.6.4	金沢	89	39	92	94	92	94	97	97	98	95	98	98	98	56	92	59	91	91	88	100	87.9
H25.6.4	福岡	89	52	95	94	95	96	100	95	99	97	100	95	98	38	94	67	91	72	91	97	87.8
H25.6.5	札幌	96	42	91	97	96	93	97	97	99	99	100	100	99	74	97	87	96	86	100	99	92.3
H25.6.5	東京	83	58	91	89	92	90	96	95	99	97	99	98	99	53	93	59	96	67	83	97	86.7
H25.6.5	長野	84	37	92	91	92	97	97	97	99	97	99	98	97	45	97	89	94	85	95	96	88.9
H25.6.5	名古屋	94	49	94	94	97	99	99	99	100	99	99	100	100	56	97	71	86	78	78	97	89.3
H25.6.6	山形	85	38	88	94	94	91	98	95	100	98	100	100	97	38	89	62	86	72	71	94	84.5
H25.6.6	千葉	93	33	97	88	95	97	97	92	99	97	97	96	99	41	91	59	81	72	89	98	85.6
H25.6.6	大阪	95	45	95	93	96	95	99	97	99	97	99	96	98	58	98	57	84	76	80	94	87.6
H25.6.7	仙台	86	38	94	93	98	94	97	98	99	96	99	99	99	59	94	64	92	76	90	99	88.2
H25.6.7	さいたま	96	65	95	95	98	98	97	99	99	99	99	97	98	54	98	71	95	89	92	98	91.6
H25.6.7	東京	94	41	87	91	96	96	98	98	99	97	99	99	98	38	96	67	91	59	72	94	85.5
H25.6.7	横浜	90	46	95	89	97	97	98	97	99	98	100	97	100	58	89	65	88	82	89	99	88.7
H25.6.7	名古屋	91	52	94	97	97	96	98	97	98	97	99	97	97	36	94	65	94	74	81	94	87.4
H25.6.11	水戸	92	49	92	97	97	94	97	93	100	97	99	100	99	60	93	65	82	54	77	92	86.5
H25.6.11	さいたま	85	63	94	94	98	95	99	98	97	99	98	99	98	55	95	77	85	85	89	97	90.0
H25.6.11	名古屋	93	48	95	92	98	98	97	98	99	96	98	98	100	54	97	77	95	83	93	100	90.5
H25.6.12	八戸	97	49	95	97	100	95	100	99	100	99	100	97	100	41	97	64	82	77	68	89	87.3
H25.6.12	小平	95	36	89	92	97	94	98	97	100	98	100	100	97	42	91	65	89	67	83	100	86.5
H25.6.12	京都	83	48	96	96	96	93	96	90	96	99	97	96	94	38	88	48	78	55	72	96	82.8
H25.6.12	鹿児島	94	52	91	90	96	94	97	99	97	100	100	99	100	68	96	81	94	90	88	99	91.3
H25.6.13	前橋	86	44	93	90	98	96	99	98	99	100	100	99	98	49	91	67	93	77	84	98	88.0
H25.6.13	東京	91	48	99	94	96	98	99	96	99	98	100	97	99	37	94	69	96	67	89	98	88.2
H25.6.14	市川	92	74	95	96	95	97	98	94	100	98	100	98	100	54	96	74	87	81	92	99	91.0
H25.6.14	東京	92	46	98	98	100	96	98	98	96	100	100	100	98	52	96	65	94	63	90	100	89.0
H25.6.14	新潟	88	33	94	94	95	96	95	96	99	97	99	95	97	39	88	56	87	63	54	94	83.0
H25.6.14	静岡	82	45	90	98	98	95	100	99	100	99	100	99	99	49	96	73	95	86	88	97	89.4
H25.6.14	大阪	87	50	89	94	93	99	99	98	99	98	99	99	98	55	96	56	93	90	77	96	88.3
H25.6.14	大阪	95	56	99	96	98	99	98	100	100	96	100	100	100	46	94	74	95	74	90	97	90.4
H25.6.18	盛岡	86	28	96	100	92	99	100	96	97	100	100	99	100	51	92	77	92	73	85	96	88.0
H25.6.18	東京	91	49	94	93	94	94	98	91	100	97	99	96	96	58	93	59	94	72	88	98	87.7
H25.6.18	横浜	91	33	92	95	94	97	92	97	100	97	100	97	96	50	94	53	89	59	84	92	85.1
H25.6.18	大阪	87	36	96	96	99	97	99	98	98	100	100	99	98	58	96	67	97	77	94	97	89.5
H25.6.19	札幌	91	59	100	96	97	96	97	93	100	97	98	98	96	39	95	73	85	66	72	99	87.4
H25.6.19	千葉	88	35	92	96	99	97	100	98	100	99	98	98	99	50	93	67	93	68	79	93	87.1
H25.6.20	富山	84	35	91	93	90	99	94	95	99	99	99	93	100	47	89	66	89	86	76	100	86.2
H25.6.20	名古屋	96	50	97	94	98	99	100	99	100	99	98	98	100	49	96	66	93	78	92	99	90.1
H25.6.21	仙台	90	33	94	93	93	97	97	99	100	99	98	96	97	65	94	68	90	74	90	97	88.2
H25.6.21	郡山	90	51	88	94	97	93	96	99	98	99	99	97	97	56	97	79	91	87	92	99	90.0
H25.6.21	東京	89	60	92	95	95	96	99	98	99	98	99	98	100	46	92	71	95	78	94	97	89.6
H25.6.21	広島	84	44	89	94	95	95	94	95	99	98	99	97	98	34	86	49	86	68	74	97	83.8
H25.6.21	福岡	86	63	95	91	97	97	100	97	99	99	100	97	97	51	96	56	74	66	68	93	86.1
H25.6.25	旭川	91	78	94	95	98	98	99	98	100	99	99	99	100	49	94	60	88	78	86	98	90.1
H25.6.25	秋田	91	37	87	96	97	96	99	97	100	99	100	97	97	32	88	54	79	57	91	97	84.6
H25.6.25	東京	87	49	96	97	93	95	97	97	100	100	99	99	97	47	91	55	85	70	77	93	86.2
H25.6.25	横浜	85	41	94	91	91	95	95	97	99	97	99	97	97	40	90	56	77	53	76	90	83.0
H25.6.25	福井	88	40	86	92	95	94	97	95	100	100	100	97	100	48	91	55	86	57	83	94	84.9
H25.6.26	宇都宮	90	55	91	92	98	97	97	98	99	98	99	98	98	46	96	76	91	75	81	97	88.6
H25.6.26	名古屋	96	60	95	96	96	97	97	98	100	99	98	100	97	50	95	70	89	57	68	94	87.7
H25.6.26	津	92	48	89	95	93	82	98	95	100	100	98	93	100	44	93	66	89	70	90	98	86.7
H25.6.27	札幌	97	80	98	98	100	97	98	100	100	100	98	100	97	39	89	63	84	81	70	98	89.4
H25.6.27	仙台	96	36	93	98	98	91	100	96	100	97	100	99	100	51	89	79	91	70	80	99	88.2
H25.6.27	東京	83	37	92	91	95	97	99	98	100	100	99	99	96	57	96	61	92	73	79	99	87.2
H25.6.28	さいたま	85	33	94	89	96	95	99	95	99	95	99	99	96	58	95	66	95	82	91	98	88.0
H25.6.28	小平	90	43	91	88	96	99	97	97	99	97	97	99	99	45	97	60	96	76	79	93	86.9
H25.6.28	三島	77	41	86	93	95	96	93	97	100	95	99	89	93	41	96	45	86	56	68	92	81.9
H25.6.28	大阪	89	40	95	90	98	95	96	98	100	98	100	98	99	53	95	62	81	68	88	98	87.1
平均点		89.1	48.5	92.2	93.4	95.9	95.3	97.5	97.3	99.6	98.4	98.9	97.4	97.9	47.7	93.1	62.7	87.5	70.2	81.8	96.2	87.0

**監理技術者講習の修了試験結果(得点別分布)**

実施日	地区	得点(点)																						
		0点	5点	10点	15点	20点	25点	30点	35点	40点	45点	50点	55点	60点	65点	70点	75点	80点	85点	90点	95点	100点		
H25.6.4	金沢															1.5%	7.6%	13.6%	16.7%	27.3%	31.8%	1.5%		
H25.6.4	福岡															5.8%	6.7%	10.6%	19.2%	26.9%	20.2%	10.6%		
H25.6.5	札幌																2.9%	4.3%	14.5%	24.6%	33.3%	20.3%		
H25.6.5	東京														1.4%	4.2%	6.9%	16.0%	26.4%	19.4%	15.3%	10.4%		
H25.6.5	長野													1.7%	2.6%	1.7%	9.6%	18.3%	33.0%	23.5%	9.6%			
H25.6.5	名古屋														1.0%	1.9%	5.7%	10.5%	13.3%	27.6%	28.6%	11.4%		
H25.6.6	山形													1.5%	3.1%	7.7%	9.2%	13.8%	27.7%	15.4%	13.8%	7.7%		
H25.6.6	千葉														1.7%	6.9%	6.0%	19.0%	24.1%	20.7%	15.5%	6.0%		
H25.6.6	大阪													0.8%	0.8%	1.5%	3.8%	7.7%	10.8%	15.4%	24.6%	10.0%		
H25.6.7	仙台												0.7%	0.7%		0.7%	4.3%	4.3%	11.4%	17.1%	21.4%	29.3%	10.0%	
H25.6.7	さいたま	0.7%																5.1%	3.7%	11.0%	19.9%	41.2%	18.4%	
H25.6.7	東京													0.6%	2.5%	3.8%	8.9%	14.6%	25.3%	25.9%	15.2%	3.2%		
H25.6.7	横浜														1.5%	4.9%	6.3%	6.8%	19.4%	23.8%	24.3%	13.1%		
H25.6.7	名古屋														1.7%	7.8%	15.5%	20.7%	31.9%	16.4%	6.0%			
H25.6.11	水戸														0.7%	4.1%	7.5%	15.8%	28.8%	18.5%	17.1%	7.5%		
H25.6.11	さいたま														0.8%	0.8%	4.0%	10.5%	16.9%	28.2%	20.2%	18.5%		
H25.6.11	名古屋															2.7%	4.5%	5.5%	12.7%	33.6%	23.6%	17.3%		
H25.6.12	八戸															2.7%	9.6%	12.3%	19.2%	32.9%	16.4%	6.8%		
H25.6.12	小平															7.6%	6.1%	10.6%	28.8%	19.7%	22.7%	4.5%		
H25.6.12	京都	1.4%												2.9%	5.8%	14.5%	14.5%	27.5%	17.4%	13.0%	2.9%			
H25.6.12	鹿児島													1.3%	1.3%	5.2%	6.5%	13.0%	16.9%	35.1%	20.8%			
H25.6.13	前橋														0.5%	2.0%	2.9%	5.9%	12.3%	22.3%	20.1%	11.8%		
H25.6.13	東京															0.9%	1.9%	2.8%	19.8%	13.2%	29.2%	25.5%	6.6%	
H25.6.14	市川																	5.3%	7.4%	13.7%	27.4%	31.6%	14.7%	
H25.6.14	東京														1.9%			7.7%	7.7%	19.2%	25.0%	23.1%	15.4%	
H25.6.14	新潟	0.6%													1.9%	1.9%	8.2%	12.0%	17.1%	26.6%	15.8%	10.8%	5.1%	
H25.6.14	静岡											1.1%				1.1%	3.3%	12.0%	18.5%	27.2%	23.9%	13.0%		
H25.6.14	大阪													0.7%	0.7%	0.7%	3.0%	3.7%	11.1%	18.5%	27.4%	26.7%	7.4%	
H25.6.14	大阪														0.8%	0.8%		2.5%	5.8%	15.7%	36.4%	24.8%	13.2%	
H25.6.18	盛岡															1.4%		4.1%	2.7%	13.5%	17.6%	31.1%	23.0%	6.8%
H25.6.18	東京															1.0%	3.0%	5.1%	16.2%	20.2%	26.3%	19.2%	9.1%	
H25.6.18	横浜														0.5%	1.0%	4.8%	10.5%	20.5%	23.3%	21.0%	15.2%	3.3%	
H25.6.18	大阪																1.7%	0.8%	11.9%	21.2%	28.8%	27.1%	8.5%	
H25.6.19	札幌												1.0%			1.0%		5.0%	14.9%	26.7%	25.7%	18.8%	6.9%	
H25.6.19	千葉															0.9%	0.9%	2.6%	6.8%	13.7%	22.2%	27.4%	17.9%	7.7%
H25.6.20	富山												1.0%			2.1%	6.2%	7.2%	14.4%	18.6%	24.7%	17.5%	8.2%	
H25.6.20	名古屋															0.9%	5.4%	3.6%	23.2%	28.6%	25.9%	12.5%		
H25.6.21	仙台															0.7%	3.5%	3.5%	12.5%	22.2%	26.4%	23.6%	7.6%	
H25.6.21	郡山															0.6%	0.6%	3.8%	7.1%	20.5%	26.9%	26.9%	13.5%	
H25.6.21	東京															0.9%	0.9%	3.8%	12.3%	16.0%	27.4%	23.6%	15.1%	
H25.6.21	広島												0.6%			2.3%	4.5%	13.6%	23.3%	19.9%	20.5%	14.2%	1.1%	
H25.6.21	福岡													1.0%		1.0%	6.7%	5.8%	12.5%	22.1%	28.8%	17.3%	4.8%	
H25.6.25	旭川														1.1%		2.2%	5.4%	8.6%	12.9%	24.7%	28.0%	17.2%	
H25.6.25	秋田															1.3%		1.3%	6.6%	10.5%	15.8%	21.1%	14.5%	1.3%
H25.6.25	東京															1.4%	4.1%	4.1%	3.4%	14.2%	18.9%	32.4%	16.2%	5.4%
H25.6.25	横浜	0.6%														2.3%	2.3%	7.0%	15.7%	17.4%	15.1%	21.5%	13.4%	4.7%
H25.6.25	福井																6.2%	13.8%	18.5%	20.0%	23.1%	15.4%	3.1%	
H25.6.26	宇都宮	0.7%														0.7%	1.3%	1.3%	3.3%	10.7%	16.0%	28.0%	30.0%	8.0%
H25.6.26	名古屋																0.9%	9.7%	8.8%	29.2%	24.8%	19.5%	7.1%	
H25.6.26	津															3.3%	3.3%	6.6%	16.4%	13.1%	31.1%	19.7%	6.6%	
H25.6.27	札幌															1.6%		1.6%	4.7%	9.4%	15.6%	29.7%	15.6%	
H25.6.27	仙台															1.1%	1.1%	4.3%	3.3%	15.2%	8.7%	35.9%	10.9%	
H25.6.27	東京															1.0%	1.9%	2.9%	3.8%	14.4%	20.2%	29.8%	21.2%	4.8%
H25.6.28	さいたま															0.6%	0.6%	1.8%	7.6%	12.9%	16.4%	29.8%	21.1%	9.4%
H25.6.28	小平																3.0%	10.4%	16.4%	17.9%	32.8%	10.4%	9.0%	
H25.6.28	三島															4.1%	4.1%	5.5%	15.1%	19.2%	21.9%	20.5%	8.2%	1.4%
H25.6.28	大阪															0.8%	3.1%	1.6%	7.0%	14.0%	21.7%	25.6%	14.0%	12.4%
	平均	0.06%												0.1%	0.8%	1.2%	3.3%	7.4%	13.5%	18.7%	27.4%	19.3%	8.2%	