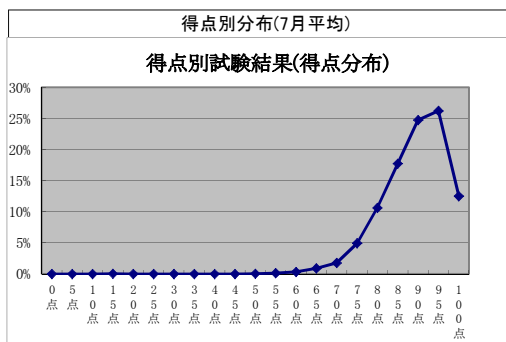
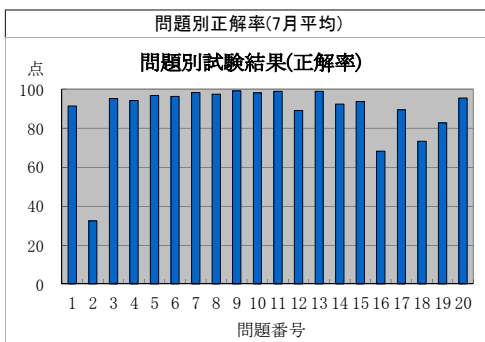


監理技術者講習の修了試験結果状況(平成25年7月分)



監理技術者講習の修了試験結果(問題別正解率)

実施日	地区	試験問題番号																				平均
		1	2	3	4	5	6	7	8	9	10	11	12	13	14	15	16	17	18	19	20	
H25.7.2	いわき	81	31	90	92	99	89	99	98	97	100	99	81	100	95	88	71	95	78	91	98	88.6
H25.7.2	千葉	92	38	90	95	99	96	97	96	100	98	100	93	99	88	93	55	88	61	68	95	87.1
H25.7.2	名古屋	91	29	96	93	96	96	100	98	100	98	100	89	100	86	97	58	88	63	67	95	87.0
H25.7.3	前橋	84	17	95	88	91	91	95	96	98	96	99	85	97	94	94	66	88	81	68	97	86.0
H25.7.3	横浜	95	33	96	98	98	98	97	94	99	95	99	86	99	98	93	61	98	86	94	99	90.8
H25.7.5	東京	92	24	92	93	92	96	100	98	99	98	98	85	100	91	93	64	96	80	88	99	88.9
H25.7.5	東京	98	42	96	97	98	100	100	100	100	100	99	92	100	96	99	71	96	61	76	96	90.9
H25.7.9	東京	93	26	95	94	97	96	96	97	100	99	98	90	99	96	97	71	93	71	85	92	89.3
H25.7.9	小平	92	27	94	92	98	93	99	99	100	99	99	81	100	81	97	69	84	71	87	94	87.9
H25.7.9	浜松	90	13	96	93	97	97	99	98	100	100	100	91	98	99	97	83	98	88	93	98	91.4
H25.7.9	福岡	84	46	93	95	95	95	95	97	100	98	100	88	99	93	94	55	85	55	69	92	86.4
H25.7.10	秋田	91	14	95	91	97	98	98	95	100	98	98	97	97	71	97	63	86	68	83	100	86.9
H25.7.10	東京	94	21	96	92	97	93	100	96	100	100	98	88	100	98	97	60	89	77	85	94	88.8
H25.7.10	長岡	89	10	95	89	97	91	95	97	100	100	99	91	99	79	89	53	84	52	58	96	83.2
H25.7.10	大阪	92	32	95	97	94	97	97	99	99	97	99	92	99	96	97	79	96	84	96	99	91.8
H25.7.10	岡山	94	14	94	95	96	93	99	98	100	99	99	89	99	93	94	66	86	64	88	91	87.6
H25.7.11	札幌	89	22	94	93	99	97	99	98	100	97	97	92	99	90	96	52	86	69	75	93	86.9
H25.7.11	金沢	88	20	93	90	97	95	98	97	100	97	98	82	100	94	92	66	96	66	87	96	87.6
H25.7.11	名古屋	96	21	99	95	96	99	100	98	100	99	99	88	100	94	97	68	95	84	87	96	90.6
H25.7.17	仙台	92	22	94	95	98	100	97	97	99	100	99	96	99	97	99	64	95	84	92	99	90.9
H25.7.17	柏	94	19	98	95	94	96	98	96	100	100	99	91	100	92	98	91	87	85	93	97	91.2
H25.7.17	小平	84	20	91	91	97	97	97	99	100	99	97	92	99	92	96	73	96	76	75	96	88.4
H25.7.17	富山	87	19	93	91	98	91	96	96	99	98	99	87	100	91	88	81	93	81	81	100	88.5
H25.7.17	津	93	32	94	99	100	99	99	100	100	99	99	88	100	96	100	85	96	79	96	99	92.7
H25.7.17	浦添	77	9	88	92	95	92	97	97	98	97	98	86	98	88	91	54	86	60	75	89	83.4
H25.7.18	横浜	90	38	94	91	96	97	99	96	100	98	98	97	99	95	93	81	90	83	94	99	91.4
H25.7.18	長野	89	32	95	95	97	97	99	100	99	97	97	97	99	87	91	61	93	64	81	97	88.4
H25.7.19	帯広	95	12	95	98	100	98	98	100	100	100	95	93	100	93	95	83	90	83	93	100	91.1
H25.7.19	水戸	86	14	93	86	93	90	97	95	99	99	99	91	98	89	97	59	90	69	72	95	85.6
H25.7.19	東京	92	14	93	92	98	99	97	99	100	100	100	87	100	90	97	59	92	59	74	95	86.9
H25.7.19	名古屋	91	20	96	95	96	95	99	96	100	100	99	94	100	89	97	69	83	62	83	98	88.1
H25.7.19	神戸	92	12	97	91	91	96	99	97	100	99	99	93	100	84	91	64	85	69	74	89	86.1
H25.7.23	さいたま	93	65	95	97	95	97	99	98	99	99	100	93	97	94	95	66	94	74	84	99	91.7
H25.7.23	千葉	92	22	98	96	96	98	100	100	99	99	99	96	100	94	99	65	92	66	88	97	89.8
H25.7.23	東京	91	38	95	94	98	98	98	98	97	94	100	86	100	91	96	76	90	80	88	99	90.4
H25.7.23	岐阜	90	40	90	90	96	95	99	100	100	98	99	89	100	92	92	55	86	61	75	96	87.2
H25.7.24	青森	90	27	95	94	100	95	100	98	98	97	95	90	97	95	92	63	87	65	65	90	86.7
H25.7.24	名古屋	97	40	98	96	99	99	99	100	100	99	99	88	98	98	99	82	92	93	95	94	93.3
H25.7.25	福島	94	42	95	94	97	97	100	98	99	100	99	87	100	100	92	80	97	91	83	93	91.9
H25.7.25	高松	91	44	95	96	99	97	96	97	99	98	99	85	98	91	93	66	88	64	73	94	88.2
H25.7.26	盛岡	89	14	97	97	90	97	100	100	99	100	99	89	100	92	95	69	78	73	88	92	87.9
H25.7.26	宇都宮	91	32	96	95	98	100	96	97	99	97	98	85	99	95	98	84	96	87	93	99	91.8
H25.7.26	横浜	95	28	93	97	98	96	99	95	99	98	98	91	100	88	93	59	88	63	75	96	87.5
H25.7.26	大阪	91	28	97	97	97	93	97	97	100	97	100	88	99	95	97	76	92	79	91	98	90.5
H25.7.26	熊本	88	19	95	86	98	91	95	98	100	98	100	82	100	82	82	56	91	61	67	95	84.2
H25.7.30	仙台	91	44	95	92	98	98	99	98	99	100	98	90	99	97	94	79	92	94	95	98	92.5
H25.7.30	さいたま	87	35	98	95	97	97	99	99	97	99	99	81	100	95	92	78	85	67	90	97	89.4
H25.7.30	名古屋	94	32	98	94	97	97	97	100	99	97	99	88	100	91	94	70	91	80	87	94	90.0
H25.7.31	札幌	97	29	95	96	98	94	98	95	100	100	99	96	100	95	91	59	91	63	80	97	88.7
H25.7.31	東京	87	20	94	92	94	95	99	94	100	94	100	92	97	89	91	69	92	48	71	100	85.9
H25.7.31	新潟	91	31	93	97	97	93	97	93	99	98	99	89	99	93	95	66	78	88	86	95	88.9
H25.7.31	福井	87	38	90	92	98	98	96	96	100	98	100	92	96	90	96	50	92	73	88	94	88.2
平均点		91.3	32.4	95.2	94.2	96.7	96.2	98.2	97.5	99.1	98.0	99.0	89.0	99.0	92.4	93.7	68.2	89.4	73.3	82.7	95.5	89.1

監理技術者講習の修了試験結果(得点別分布)

実施日	地区	得点(点)																				
		0点	5点	10点	15点	20点	25点	30点	35点	40点	45点	50点	55点	60点	65点	70点	75点	80点	85点	90点	95点	100点
H25.7.2	いわき													1.1%	1.1%	4.3%	3.2%	8.6%	17.2%	26.9%	30.1%	7.5%
H25.7.2	千葉													1.8%	3.5%	7.1%	16.8%	20.4%	21.2%	18.6%	10.6%	
H25.7.2	名古屋													0.9%	4.4%	3.5%	16.8%	26.5%	23.9%	13.3%	10.6%	
H25.7.3	前橋											0.9%		0.9%	3.5%	7.9%	15.8%	23.7%	27.2%	16.7%	3.5%	
H25.7.3	横浜											0.6%		0.6%	1.9%	2.5%	4.4%	16.3%	26.9%	31.3%	15.6%	
H25.7.5	東京													2.8%	4.7%	8.5%	19.8%	28.3%	31.1%	4.7%		
H25.7.5	東京													1.0%	1.0%	7.2%	19.6%	28.9%	26.8%	15.5%		
H25.7.9	東京													1.0%	6.1%	13.1%	18.2%	21.2%	30.3%	10.1%		
H25.7.9	小平												1.2%	2.3%	3.5%	5.8%	9.3%	22.1%	17.4%	30.2%	8.1%	
H25.7.9	浜松													1.0%	2.0%	1.0%	6.1%	8.2%	25.5%	49.0%	7.1%	
H25.7.9	福岡										0.9%			1.8%	5.5%	5.5%	15.5%	17.3%	29.1%	18.2%	6.4%	
H25.7.10	秋田														1.5%	7.7%	15.4%	21.5%	35.4%	16.9%	1.5%	
H25.7.10	東京													3.0%	6.1%	10.1%	15.2%	34.3%	23.2%	8.1%		
H25.7.10	長岡													0.9%	4.5%	6.4%	10.9%	20.0%	23.6%	20.9%	11.8%	0.9%
H25.7.10	大阪													0.7%		0.7%	3.4%	4.1%	6.2%	29.7%	41.4%	13.8%
H25.7.10	岡山														1.3%	1.3%	7.5%	13.8%	17.5%	32.5%	25.0%	1.3%
H25.7.11	札幌										0.9%				2.6%	7.9%	20.2%	14.0%	27.2%	20.2%	7.0%	
H25.7.11	金沢													2.6%	4.3%	3.4%	13.8%	18.1%	25.0%	27.6%	5.2%	
H25.7.11	名古屋															0.9%	9.8%	17.0%	28.6%	37.5%	6.3%	
H25.7.17	仙台														1.4%	1.4%	6.8%	13.0%	32.2%	34.9%	10.3%	
H25.7.17	柏													0.8%	3.1%		2.4%	15.7%	26.8%	43.3%	7.9%	
H25.7.17	小平													1.3%	1.3%	7.6%	7.6%	21.5%	26.6%	27.8%	6.3%	
H25.7.17	富山											1.1%		3.4%	2.2%	4.5%	10.1%	15.7%	20.2%	36.0%	6.7%	
H25.7.17	津														2.9%	7.4%	10.3%	16.2%	42.6%	20.6%		
H25.7.17	浦添													1.5%	12.3%	10.8%	12.3%	32.3%	18.5%	9.2%	3.1%	
H25.7.18	横浜									0.6%				0.6%	1.2%	1.7%	8.1%	12.1%	22.0%	33.5%	20.2%	
H25.7.18	長野										0.9%			1.7%	1.7%	5.1%	11.1%	19.7%	26.5%	21.4%	12.0%	
H25.7.19	帯広													2.4%			7.3%	12.2%	22.0%	53.7%	2.4%	
H25.7.19	水戸											0.7%	0.7%	1.3%	4.6%	9.2%	15.0%	22.9%	25.5%	16.3%	3.9%	
H25.7.19	東京													1.0%	3.0%	6.9%	10.9%	29.7%	24.8%	19.8%	4.0%	
H25.7.19	名古屋													0.9%	2.7%	4.5%	8.9%	25.0%	28.6%	24.1%	5.4%	
H25.7.19	神戸											1.0%	1.0%	1.0%	4.0%	6.1%	15.2%	27.3%	19.2%	20.2%	5.1%	
H25.7.23	さいたま													0.6%	1.2%	2.3%	8.7%	9.3%	25.0%	29.7%	23.3%	
H25.7.23	千葉													0.9%	1.8%	11.4%	16.7%	32.5%	28.9%	7.9%		
H25.7.23	東京												0.7%	0.7%	2.7%	11.5%	14.2%	23.0%	33.1%	13.5%		
H25.7.23	岐阜											0.6%		1.9%	3.9%	5.8%	14.2%	19.4%	24.5%	20.0%	9.7%	
H25.7.24	青森													1.6%	1.6%	8.1%	17.7%	21.0%	25.8%	17.7%	6.5%	
H25.7.24	名古屋															2.7%	2.7%	11.7%	16.2%	41.4%	25.2%	
H25.7.25	福島														1.9%	2.8%	3.8%	13.2%	21.7%	35.8%	20.8%	
H25.7.25	高松													0.9%		9.7%	12.4%	15.9%	27.4%	27.4%	6.2%	
H25.7.26	盛岡											1.1%		2.3%	8.0%	9.1%	22.7%	23.9%	26.1%	6.8%		
H25.7.26	宇都宮				1.1%									1.1%			5.5%	9.9%	29.7%	31.9%	20.9%	
H25.7.26	横浜														2.5%	7.1%	13.2%	23.9%	26.4%	18.8%	8.1%	
H25.7.26	大阪													0.7%	1.3%	2.7%	9.4%	16.1%	24.8%	30.2%	14.8%	
H25.7.26	熊本												1.8%	1.8%	5.3%	12.3%	17.5%	24.6%	22.8%	5.3%	8.8%	
H25.7.30	仙台										0.8%			0.8%		1.5%	4.6%	11.5%	17.6%	39.7%	23.7%	
H25.7.30	さいたま														3.5%	4.9%	11.1%	15.3%	26.4%	23.6%	15.3%	
H25.7.30	名古屋													0.9%	0.9%		3.7%	10.1%	17.4%	26.6%	22.0%	18.3%
H25.7.31	札幌													2.9%	1.0%	6.9%	6.9%	20.6%	25.5%	24.5%	11.8%	
H25.7.31	東京													0.9%	5.6%	5.6%	14.8%	29.6%	23.1%	18.5%	1.9%	
H25.7.31	新潟												0.7%	0.7%	2.0%	5.3%	7.9%	19.1%	28.9%	27.0%	8.6%	
H25.7.31	福井													1.9%	1.9%	3.8%	15.4%	13.5%	28.8%	28.8%	5.8%	
	平均				0.05%							0.0%	0.1%	0.3%	0.9%	1.8%	4.9%	10.6%	17.7%	24.8%	26.2%	12.5%