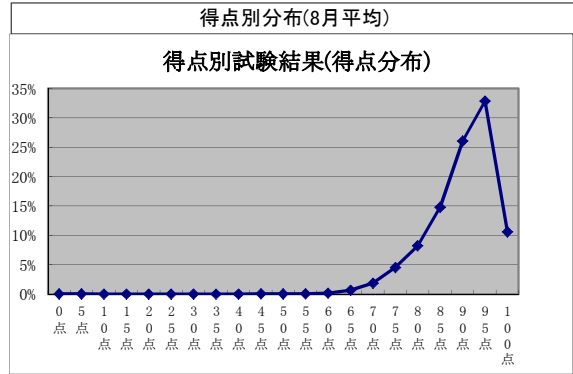
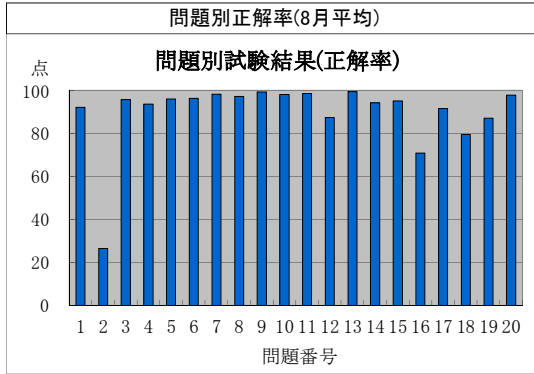


監理技術者講習の修了試験結果状況(平成25年8月分)



監理技術者講習の修了試験結果(問題別正解率)

実施日	地区	試験問題番号																				平均
		1	2	3	4	5	6	7	8	9	10	11	12	13	14	15	16	17	18	19	20	
H25.8.1	宇都宮	94	44	91	94	96	96	100	96	100	100	98	78	100	98	96	89	93	93	98	100	92.7
H25.8.1	相模原	88	15	93	95	94	94	99	95	99	95	97	85	100	97	95	64	92	90	95	99	89.1
H25.8.1	三島	89	11	97	97	97	100	95	100	97	100	100	98	98	83	94	54	81	62	71	97	86.1
H25.8.2	旭川	94	21	96	96	100	96	100	96	100	100	100	94	100	100	96	89	100	92	94	96	93.0
H25.8.2	千葉	92	31	98	96	99	97	100	98	99	99	100	95	100	94	94	66	82	77	82	94	89.7
H25.8.2	東京	84	23	94	90	97	93	98	97	100	93	100	88	99	97	96	64	94	78	89	96	88.5
H25.8.2	名古屋	93	19	97	96	98	95	100	99	99	98	100	93	100	94	98	61	95	79	89	93	89.8
H25.8.2	長崎	95	18	96	95	99	94	91	99	99	100	99	94	96	94	91	53	89	79	89	100	88.5
H25.8.6	八戸	93	42	99	94	99	93	99	99	99	99	97	90	99	94	93	57	89	79	63	92	88.5
H25.8.6	横浜	91	39	93	92	95	96	97	97	99	97	100	89	98	92	94	59	87	72	68	97	87.6
H25.8.7	東京	87	46	92	93	91	94	96	92	100	98	99	90	99	90	98	66	98	75	93	99	89.8
H25.8.7	大阪	98	28	97	97	98	96	100	99	100	98	99	93	99	99	97	73	95	77	91	99	91.7
H25.8.8	仙台	91	26	97	98	93	95	98	97	100	99	97	89	100	95	93	64	93	88	89	100	90.1
H25.8.8	東京	91	19	89	91	96	96	91	94	100	98	100	94	100	96	94	60	91	45	72	98	85.8
H25.8.8	名古屋	92	16	92	96	98	97	98	99	100	98	100	91	100	98	96	75	97	82	87	100	90.6
H25.8.8	広島	92	22	95	93	97	94	98	98	99	97	99	95	98	93	90	68	90	77	77	95	88.4
H25.8.9	札幌	92	32	97	87	94	93	96	94	100	99	100	86	99	83	94	49	86	69	70	97	85.9
H25.8.9	さいたま	89	26	95	94	99	91	99	98	99	98	99	82	99	92	95	69	89	69	92	97	88.6
H25.8.9	東京	89	21	95	98	95	94	96	97	99	98	98	79	99	88	91	46	88	60	64	93	84.4
H25.8.9	金沢	88	25	99	96	97	95	100	98	100	100	100	90	98	91	90	75	95	59	80	97	88.7
H25.8.9	浦添	77	6	100	94	94	90	94	100	100	100	100	97	100	87	90	52	87	58	71	90	84.4
H25.8.20	函館	85	13	96	93	96	97	94	96	100	97	96	85	100	94	97	63	84	79	78	99	87.1
H25.8.20	東京	96	27	98	93	94	95	99	99	99	96	99	96	99	93	99	85	95	90	94	99	92.3
H25.8.20	新潟	92	16	90	89	99	91	96	94	98	98	98	87	96	89	91	63	92	64	68	93	85.2
H25.8.20	宮崎	97	14	100	100	100	100	100	100	100	100	100	100	100	100	100	76	100	76	97	100	93.0
H25.8.21	千葉	86	28	96	90	91	97	95	93	98	94	95	86	98	90	93	84	93	84	88	97	88.8
H25.8.21	甲府	94	15	93	88	100	93	100	98	100	100	100	80	100	93	88	78	87	78	89	99	88.7
H25.8.21	名古屋	91	31	95	93	94	95	100	97	100	97	98	95	100	95	94	67	87	81	92	91	89.7
H25.8.22	札幌	95	46	93	93	99	98	100	99	100	100	99	93	100	99	94	79	93	94	89	99	93.1
H25.8.22	水戸	84	34	92	97	96	98	97	100	98	99	99	79	99	92	91	66	95	82	86	97	89.1
H25.8.22	津	86	22	96	92	96	96	98	94	100	96	98	90	100	98	96	84	92	88	90	98	90.5
H25.8.23	東京	91	12	95	94	95	97	98	95	100	97	99	88	100	94	95	58	90	77	78	99	87.6
H25.8.23	松本	98	33	96	98	100	98	100	100	99	100	100	85	100	94	99	54	87	79	87	98	90.3
H25.8.23	大阪	95	27	96	94	95	94	99	97	98	95	99	88	99	95	95	70	97	77	89	98	89.9
H25.8.27	仙台	90	14	96	97	98	95	100	94	100	100	100	93	100	93	97	70	93	71	91	99	89.6
H25.8.27	市川	90	60	98	88	93	97	97	98	99	96	96	79	100	97	96	65	89	79	91	97	90.3
H25.8.27	名古屋	93	32	99	97	95	100	98	98	100	100	100	87	100	95	98	79	93	84	93	96	91.9
H25.8.28	横浜	96	32	93	94	96	98	98	98	99	100	99	94	100	96	94	70	88	75	86	99	90.3
H25.8.29	東京	96	28	96	95	94	95	97	98	100	99	98	83	99	89	94	67	83	79	84	99	88.7
H25.8.29	小平	95	22	97	88	93	99	100	95	100	99	100	68	100	89	96	61	91	63	75	100	86.6
H25.8.29	静岡	90	19	98	97	97	95	99	100	100	100	99	85	100	97	95	73	97	93	94	99	91.4
H25.8.29	福岡	95	31	96	97	97	96	98	98	99	99	99	95	99	98	97	75	97	78	91	99	91.7
平均点		92.1	26.5	95.7	93.7	96.1	96.4	98.2	97.2	99.4	98.2	98.6	87.4	99.5	94.3	95.2	70.8	91.6	79.6	87.1	97.9	89.8

監理技術者講習の修了試験結果(得点別分布)

実施日	地区	得点(点)																							
		0点	5点	10点	15点	20点	25点	30点	35点	40点	45点	50点	55点	60点	65点	70点	75点	80点	85点	90点	95点	100点			
H25.8.1	宇都宮																	9.3%	7.4%	29.6%	25.9%	27.8%			
H25.8.1	相模原									1.2%						2.3%	2.3%	9.3%	18.6%	27.9%	31.4%	7.0%			
H25.8.1	三島														6.3%	4.8%	7.9%	9.5%	17.5%	27.0%	22.2%	4.8%			
H25.8.2	旭川																1.9%	3.8%	5.7%	20.8%	54.7%	13.2%			
H25.8.2	千葉													1.0%	1.0%	1.0%	1.9%	7.7%	19.2%	28.8%	29.8%	9.6%			
H25.8.2	東京													1.0%	1.0%	1.0%	5.1%	14.1%	15.2%	30.3%	22.2%	10.1%			
H25.8.2	名古屋															0.9%	4.7%	8.4%	15.9%	26.2%	39.3%	4.7%			
H25.8.2	長崎														1.3%	1.3%		5.0%	15.0%	27.5%	28.8%	6.3%			
H25.8.6	八戸																1.4%	12.5%	9.7%	20.8%	19.4%	22.2%	13.9%		
H25.8.6	横浜															3.3%	3.9%	4.6%	15.7%	15.7%	21.6%	26.8%	8.5%		
H25.8.7	東京													1.0%	1.0%		1.0%	2.9%	9.5%	13.3%	30.5%	25.7%	15.2%		
H25.8.7	大阪														0.7%		0.7%	1.3%	4.0%	11.4%	29.5%	40.9%	11.4%		
H25.8.8	仙台																	11.4%	4.5%	15.9%	21.6%	34.1%	12.5%		
H25.8.8	東京																4.3%	2.1%	6.4%	10.6%	29.8%	31.9%	14.9%		
H25.8.8	名古屋																1.0%		1.0%	11.0%	13.0%	26.0%	41.0%	7.0%	
H25.8.8	広島	0.9%																0.9%		3.5%	13.9%	21.7%	27.8%	9.6%	
H25.8.9	札幌														1.4%	2.8%	2.8%	7.0%	11.3%	29.6%	25.4%	14.1%	5.6%		
H25.8.9	さいたま																2.3%	0.8%	5.3%	15.3%	16.0%	24.4%	24.4%	11.5%	
H25.8.9	東京												0.6%			2.9%	4.1%	10.0%	22.4%	21.8%	21.8%	15.3%	1.2%		
H25.8.9	金沢														1.0%	1.0%	1.0%	6.9%	7.8%	19.6%	29.4%	20.6%	12.7%		
H25.8.9	浦添																	3.2%	16.1%	16.1%	25.8%	32.3%	6.5%		
H25.8.20	函館														1.5%	1.5%	1.5%	7.5%	10.4%	22.4%	29.9%	23.9%	1.5%		
H25.8.20	東京																1.1%		3.2%	3.2%	10.6%	25.5%	39.4%	17.0%	
H25.8.20	新潟									1.1%		1.1%				1.1%	4.4%	8.9%	20.0%	15.6%	26.7%	15.6%	5.6%		
H25.8.20	宮崎																		3.4%	3.4%	31.0%	55.2%	6.9%		
H25.8.21	千葉	0.9%													0.9%	0.9%	0.9%	5.6%	9.3%	10.3%	29.9%	28.0%	13.1%		
H25.8.21	甲府																	2.4%	8.2%	7.1%	17.6%	28.2%	34.1%	2.4%	
H25.8.21	名古屋																1.9%	0.9%	3.7%	8.3%	20.4%	21.3%	30.6%	13.0%	
H25.8.22	札幌																	2.0%	5.1%	1.0%	11.2%	13.3%	37.8%	29.6%	
H25.8.22	水戸																	3.5%	7.1%	10.6%	14.2%	24.8%	26.5%	13.3%	
H25.8.22	津																		6.1%	4.1%	24.5%	16.3%	38.8%	10.2%	
H25.8.23	東京																1.3%	2.6%	5.8%	13.6%	19.5%	30.5%	20.1%	6.5%	
H25.8.23	松本																	2.4%	2.4%	10.6%	14.1%	25.9%	34.1%	10.6%	
H25.8.23	大阪			0.7%													0.7%	3.3%	4.0%	6.0%	12.6%	21.9%	39.1%	11.9%	
H25.8.27	仙台																		3.2%	1.6%	15.2%	8.8%	28.8%	38.4%	4.0%
H25.8.27	市川														1.1%	1.1%	1.1%	3.4%	5.6%	18.0%	27.0%	29.2%	13.5%		
H25.8.27	名古屋																		3.7%	4.7%	14.0%	21.5%	40.2%	15.9%	
H25.8.28	横浜																0.5%	2.1%	3.7%	4.7%	17.8%	27.7%	31.4%	12.0%	
H25.8.29	東京																0.9%	2.8%	1.9%	15.1%	14.2%	32.1%	24.5%	8.5%	
H25.8.29	小平																	2.6%	3.9%	10.5%	10.5%	15.8%	28.9%	26.3%	1.3%
H25.8.29	静岡																	0.6%	2.6%	3.2%	14.1%	31.4%	37.2%	10.9%	
H25.8.29	福岡											0.6%					0.6%	0.6%		6.3%	11.9%	25.0%	40.0%	15.0%	
	平均	0.04%	0.03%									0.1%	0.0%	0.1%	0.2%	0.7%	1.8%	4.5%	8.2%	14.8%	26.1%	32.9%	10.6%		