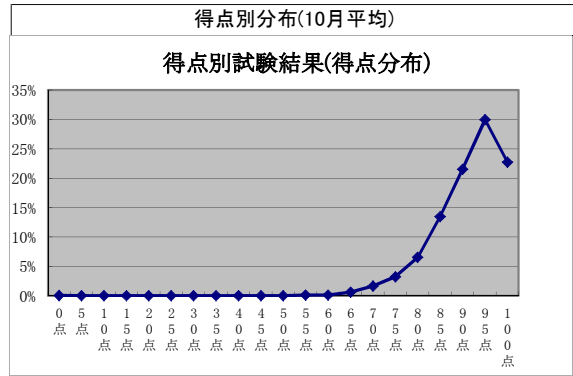
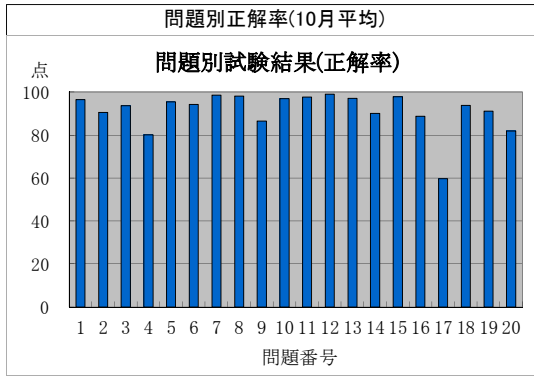


監理技術者講習の修了試験結果状況(平成25年10月分)



監理技術者講習の修了試験結果(問題別正解率)

実施日	地区	試験問題番号																				平均
		1	2	3	4	5	6	7	8	9	10	11	12	13	14	15	16	17	18	19	20	
H25.10.1	福島	97	88	97	96	96	90	100	96	91	94	99	99	100	88	99	88	66	96	93	75	92.4
H25.10.1	東京	93	92	95	77	95	92	98	99	89	97	100	100	91	93	99	91	67	90	89	72	91.0
H25.10.1	名古屋	100	90	98	90	100	99	95	99	96	94	99	100	100	89	99	94	67	94	95	84	94.1
H25.10.2	水戸	95	75	86	76	97	94	98	95	82	93	99	98	94	86	97	85	58	95	90	62	87.8
H25.10.2	横浜	97	92	97	82	88	95	98	95	92	97	99	98	96	88	95	88	59	94	86	67	90.2
H25.10.2	広島	99	86	95	81	97	92	100	97	90	98	100	100	100	91	98	87	57	93	78	84	91.2
H25.10.3	千葉	100	85	92	93	95	98	95	97	87	98	94	99	98	89	100	95	68	93	90	83	92.5
H25.10.8	さいたま	98	92	96	88	97	97	99	97	88	97	99	100	97	88	99	90	80	97	92	84	93.8
H25.10.8	東京	94	90	92	81	98	94	98	98	84	93	98	100	98	90	99	87	61	93	93	82	91.2
H25.10.8	福岡	95	89	91	80	96	92	99	98	84	97	100	98	99	86	97	92	53	89	80	69	89.2
H25.10.9	八戸	96	80	89	79	97	93	97	97	93	97	99	100	99	95	96	86	57	97	93	86	91.3
H25.10.9	名古屋	99	89	94	86	96	91	99	98	92	96	100	99	96	83	100	86	64	91	88	80	91.4
H25.10.9	神戸	96	87	83	83	97	94	99	95	84	98	100	97	97	90	99	86	58	97	86	82	90.4
H25.10.10	東京	97	83	89	69	98	90	99	94	69	98	97	99	95	97	97	86	50	95	91	88	89.1
H25.10.11	札幌	98	86	95	71	97	98	100	97	86	99	99	100	94	89	96	88	76	97	96	91	92.7
H25.10.11	仙台	99	83	96	94	97	94	99	98	96	96	96	98	96	86	98	88	66	92	89	75	91.8
H25.10.11	小平	97	94	94	82	99	97	99	97	87	99	95	97	94	95	95	84	67	95	89	80	91.8
H25.10.11	浜松	98	94	92	74	92	97	98	100	86	97	100	98	98	78	98	86	62	97	97	74	90.8
H25.10.16	柏	94	90	92	83	96	88	98	98	90	99	100	99	99	93	99	86	60	89	74	69	89.8
H25.10.16	東京	93	84	95	73	92	95	99	100	84	97	99	99	96	93	100	92	66	93	96	81	91.4
H25.10.16	横浜	97	74	94	82	97	93	95	96	89	96	94	99	95	92	97	87	63	94	92	81	90.4
H25.10.16	津	96	75	81	81	94	96	96	99	82	97	94	99	97	92	100	96	49	99	96	86	90.3
H25.10.18	東京	95	87	92	74	95	89	97	99	88	95	94	99	97	92	97	89	51	94	92	90	90.3
H25.10.22	鹿児島	97	92	95	83	91	94	100	97	81	94	97	100	94	83	94	89	64	92	91	84	90.6
H25.10.23	仙台	98	86	91	80	96	92	99	99	86	97	99	99	99	91	100	87	54	96	98	74	91.1
H25.10.25	札幌	98	95	99	86	97	98	100	98	96	97	99	99	98	92	100	95	67	98	97	93	95.1
H25.10.25	いわき	98	90	92	74	98	89	100	97	92	94	100	100	98	88	96	91	53	97	87	73	90.4
H25.10.25	千葉	97	90	92	90	96	93	99	98	94	99	98	98	99	96	96	88	58	95	81	82	92.0
H25.10.25	横浜	98	86	96	82	97	98	99	98	87	97	97	100	96	93	98	95	87	96	97	90	94.4
H25.10.25	金沢	92	87	95	74	97	86	96	95	71	97	92	99	97	89	95	85	60	90	90	79	88.3
H25.10.25	名古屋	98	89	97	88	96	98	99	99	88	98	98	99	97	91	98	88	62	93	92	87	92.8
H25.10.25	大阪	99	87	90	70	97	86	99	99	87	97	100	98	97	90	99	90	53	95	95	78	90.3
H25.10.29	前橋	94	85	91	88	97	96	97	95	79	99	93	99	97	87	99	91	52	92	91	78	90.0
H25.10.29	さいたま	99	90	93	84	97	97	98	100	94	95	99	98	94	93	99	90	47	96	92	83	91.9
H25.10.29	新潟	99	94	97	78	95	97	98	97	87	98	99	100	99	85	100	92	59	94	89	88	92.3
H25.10.29	静岡	98	95	96	88	98	98	100	99	92	99	100	100	97	94	100	95	65	96	97	89	94.8
H25.10.30	帯広	93	90	88	75	86	95	95	97	86	97	98	98	97	88	100	88	59	93	97	80	90.0
H25.10.30	秋田	89	95	85	89	90	91	99	98	60	98	94	96	97	77	94	85	59	91	76	65	86.4
H25.10.30	東京	96	91	96	76	100	100	100	100	93	98	100	100	100	96	100	89	71	87	82	91	93.3
H25.10.30	名古屋	99	93	96	75	97	96	97	99	91	96	98	99	97	98	96	88	63	97	93	84	92.6
H25.10.31	東京	92	93	94	86	93	94	99	98	87	97	97	98	94	88	96	82	57	91	89	76	90.1
H25.10.31	相模原	98	94	94	63	94	95	100	98	90	96	99	99	98	90	98	82	57	95	94	78	90.6
H25.10.31	大阪	99	93	97	80	98	96	99	99	88	99	100	100	98	92	98	84	57	93	93	76	92.0
平均点		96.5	90.6	93.6	80.1	95.5	94.2	98.6	98.0	86.5	97.0	97.7	99.0	97.1	90.1	97.8	88.7	59.8	93.9	91.1	81.8	91.4

監理技術者講習の修了試験結果(得点別分布)

実施日	地区	得点(点)																				
		0点	5点	10点	15点	20点	25点	30点	35点	40点	45点	50点	55点	60点	65点	70点	75点	80点	85点	90点	95点	100点
H25.10.1	福島													2.9%			4.4%	5.9%	4.4%	20.6%	30.9%	30.9%
H25.10.1	東京															2.3%	1.1%	10.3%	16.1%	24.1%	25.3%	20.7%
H25.10.1	名古屋																1.2%	2.4%	8.5%	23.2%	30.5%	34.1%
H25.10.2	水戸												1.0%			2.0%	6.9%	12.7%	20.6%	26.5%	22.5%	7.8%
H25.10.2	横浜															3.1%	3.1%	6.3%	22.7%	21.1%	25.8%	18.0%
H25.10.2	広島													1.0%	1.9%	4.8%	8.6%	8.6%	21.9%	29.5%	23.8%	
H25.10.3	千葉												1.1%			3.4%	5.7%	10.3%	19.5%	29.9%	29.9%	
H25.10.8	さいたま												0.6%			0.6%	0.6%	4.5%	11.0%	15.6%	27.9%	39.0%
H25.10.8	東京																5.6%	6.7%	13.3%	27.8%	25.6%	21.1%
H25.10.8	福岡															3.8%	4.7%	14.2%	14.2%	22.6%	25.5%	15.1%
H25.10.9	八戸														1.3%		2.6%	9.2%	13.2%	21.1%	31.6%	21.1%
H25.10.9	名古屋															0.9%	5.6%	5.6%	15.7%	21.3%	26.9%	24.1%
H25.10.9	神戸															1.0%	5.0%	9.0%	15.0%	29.0%	22.0%	19.0%
H25.10.10	東京														0.7%	0.7%	6.7%	11.3%	18.0%	27.3%	24.0%	11.3%
H25.10.11	札幌																5.3%	3.2%	11.6%	24.2%	26.3%	29.5%
H25.10.11	仙台												0.7%		0.7%		2.2%	9.4%	9.4%	23.2%	26.8%	27.5%
H25.10.11	小平												1.3%			1.3%		1.3%	7.6%	11.4%	21.5%	27.8%
H25.10.11	浜松															1.5%	3.1%	6.2%	13.8%	33.8%	23.1%	18.5%
H25.10.16	柏															1.1%	2.2%	2.2%	8.9%	17.8%	25.6%	10.0%
H25.10.16	東京															4.1%	2.7%	5.5%	13.7%	23.3%	28.8%	21.9%
H25.10.16	横浜	1.0%												1.0%	1.0%	2.1%	3.1%	7.2%	9.3%	19.6%	35.1%	20.6%
H25.10.16	津													1.3%		2.6%	3.9%	5.2%	18.2%	22.1%	31.2%	15.6%
H25.10.18	東京													0.7%	0.7%	1.4%	4.1%	6.8%	15.1%	24.7%	32.2%	14.4%
H25.10.22	鹿児島													1.6%			1.6%	12.5%	14.1%	23.4%	29.7%	17.2%
H25.10.23	仙台															2.2%	0.7%	8.7%	15.9%	25.4%	29.0%	18.1%
H25.10.25	札幌																1.1%	2.2%	5.4%	20.7%	28.3%	42.4%
H25.10.25	いわき												1.1%		1.1%		7.9%	3.4%	13.5%	25.8%	32.6%	14.6%
H25.10.25	千葉																3.5%	4.4%	18.6%	19.5%	28.3%	25.7%
H25.10.25	横浜														0.6%	0.6%	1.1%	4.6%	6.9%	14.9%	32.2%	39.1%
H25.10.25	金沢														2.0%	4.0%	7.3%	9.3%	18.5%	19.9%	26.5%	12.6%
H25.10.25	名古屋															1.8%		5.4%	13.4%	19.6%	31.3%	28.6%
H25.10.25	大阪																6.1%	12.2%	16.9%	16.9%	31.1%	16.9%
H25.10.29	前橋														1.4%	2.9%	5.1%	5.8%	17.4%	21.7%	29.0%	16.7%
H25.10.29	さいたま														0.8%	3.0%	2.3%	4.5%	9.8%	22.7%	33.3%	23.5%
H25.10.29	新潟															0.8%	2.5%	5.9%	13.4%	20.2%	32.8%	24.4%
H25.10.29	静岡																1.0%	4.0%	5.1%	16.2%	36.4%	37.4%
H25.10.30	帯広															1.7%	5.1%	5.1%	10.2%	6.8%	23.7%	23.7%
H25.10.30	秋田												1.1%			8.5%	6.4%	12.8%	23.4%	21.3%	17.0%	9.6%
H25.10.30	東京																4.4%	2.2%	6.7%	26.7%	31.1%	28.9%
H25.10.30	名古屋															1.8%		5.4%	14.3%	18.8%	32.1%	27.7%
H25.10.31	東京	0.9%														1.9%	0.9%	1.9%	5.6%	14.0%	29.0%	15.9%
H25.10.31	相模原															2.4%	1.2%	3.7%	4.9%	15.9%	22.0%	14.6%
H25.10.31	大阪																0.7%	2.0%	6.8%	18.4%	19.0%	25.9%
	平均	0.04%												0.1%	0.1%	0.6%	1.7%	3.2%	6.5%	13.5%	21.5%	22.7%