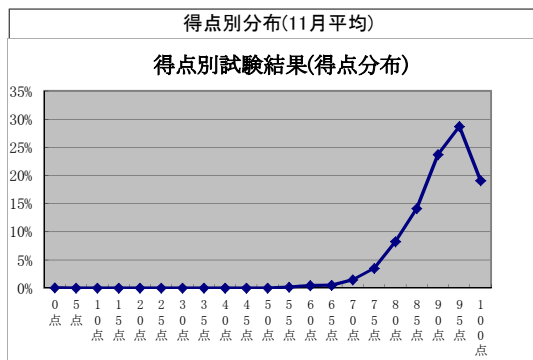
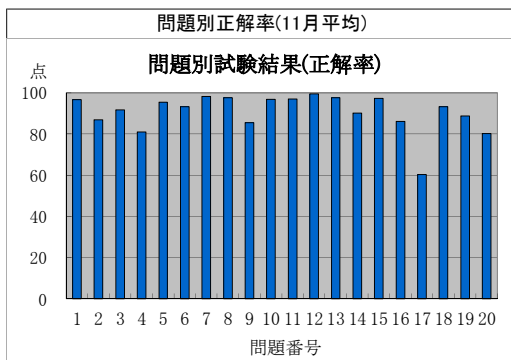


監理技術者講習の修了試験結果状況(平成25年11月分)



監理技術者講習の修了試験結果(問題別正解率)

実施日	地区	試験問題番号																				平均
		1	2	3	4	5	6	7	8	9	10	11	12	13	14	15	16	17	18	19	20	
H25.11.1	札幌	97	93	93	95	97	95	97	93	88	97	97	95	97	97	98	90	72	93	97	92	93.7
H25.11.1	市川	96	86	90	87	96	94	99	98	83	94	100	98	96	89	97	83	59	97	87	71	90.0
H25.11.1	東京	96	90	92	81	96	94	98	95	90	97	99	98	99	90	98	85	53	96	89	78	90.7
H25.11.1	横浜	95	89	94	79	91	97	99	98	94	97	100	100	95	92	97	85	61	95	93	79	91.5
H25.11.1	福井	95	81	86	68	90	90	97	93	64	95	95	98	95	76	97	80	48	91	70	63	83.6
H25.11.1	名古屋	96	86	91	84	95	90	97	97	82	97	98	96	97	91	98	83	59	95	87	75	89.7
H25.11.1	浦添	91	84	89	82	93	82	98	91	78	96	96	96	87	87	96	91	33	91	87	80	86.4
H25.11.5	東京	100	96	96	89	95	96	99	99	95	95	99	99	97	96	99	96	68	95	93	91	94.7
H25.11.6	盛岡	98	92	92	87	94	95	99	98	94	98	94	100	98	90	98	84	63	98	95	84	92.6
H25.11.6	長岡	98	95	85	92	96	95	99	100	79	99	92	98	98	85	95	92	67	93	86	71	90.8
H25.11.7	水戸	92	86	94	85	99	95	100	97	94	93	95	97	96	87	95	85	54	96	85	70	89.8
H25.11.7	東京	99	80	96	90	98	99	99	98	88	100	93	98	99	92	97	88	55	93	93	85	92.0
H25.11.8	札幌	98	92	97	89	98	90	100	98	87	93	100	100	97	95	100	87	82	92	97	90	94.1
H25.11.8	仙台	98	89	92	75	92	95	99	97	87	95	98	99	95	86	99	86	62	94	93	82	90.7
H25.11.8	さいたま	97	91	95	92	92	97	99	99	96	98	99	99	99	87	99	87	75	95	97	91	94.2
H25.11.8	横浜	97	90	91	78	94	87	98	97	72	97	97	97	97	88	96	81	54	92	89	74	88.3
H25.11.8	松本	99	84	100	83	99	96	100	99	93	100	100	100	97	84	97	87	51	96	87	69	91.1
H25.11.8	大阪	97	92	95	76	97	91	99	98	90	94	99	99	98	92	98	92	63	95	89	83	91.9
H25.11.12	宇都宮	97	94	97	81	95	95	98	96	93	96	96	99	96	89	95	90	66	95	93	84	92.3
H25.11.12	富山	96	88	87	76	99	92	96	98	84	95	96	98	95	86	98	86	64	95	95	64	89.4
H25.11.12	名古屋	99	92	98	91	99	98	97	97	92	99	98	99	100	94	99	88	67	92	96	84	94.0
H25.11.13	東京	92	89	82	77	96	84	99	98	90	96	99	100	97	92	99	89	63	92	79	75	89.4
H25.11.14	千葉	96	86	91	77	91	96	99	96	90	99	100	100	96	93	96	83	65	94	85	61	89.7
H25.11.14	東京	96	87	91	87	97	93	99	97	95	97	98	99	97	92	98	83	72	91	93	80	92.1
H25.11.15	旭川	95	95	92	94	99	97	100	99	95	97	100	97	95	90	96	90	55	90	94	84	92.7
H25.11.15	京都	94	86	90	80	99	91	96	96	73	97	94	97	97	90	94	84	43	89	80	71	87.1
H25.11.19	札幌	96	82	91	66	96	89	98	98	85	99	98	98	99	92	100	91	64	94	94	88	90.9
H25.11.19	小平	96	94	95	83	95	93	99	96	93	95	99	98	97	93	95	79	58	92	87	79	90.8
H25.11.19	新潟	97	87	85	77	97	90	100	97	69	98	97	100	100	86	97	85	53	91	84	72	88.1
H25.11.19	津	99	84	96	85	96	100	99	99	81	97	100	100	99	89	100	82	42	92	96	88	91.2
H25.11.19	福岡	98	90	93	84	98	93	99	97	83	96	99	99	96	88	96	85	55	93	85	78	90.3
H25.11.20	青森	99	90	93	88	95	88	99	98	92	99	100	99	99	93	94	83	57	93	83	80	91.1
H25.11.20	大阪	91	83	91	77	97	90	98	98	88	97	99	100	99	93	99	89	43	92	92	81	89.9
H25.11.21	前橋	92	84	90	89	93	97	97	95	84	99	93	99	94	89	95	89	61	93	89	77	90.0
H25.11.21	東京	98	94	93	88	94	99	97	98	82	96	100	100	95	94	97	87	62	93	94	87	92.9
H25.11.21	名古屋	100	91	93	88	97	96	97	99	92	98	93	98	99	95	98	92	73	99	93	91	94.1
H25.11.22	山形	100	82	92	86	96	90	99	99	83	96	91	100	97	88	96	86	61	99	90	68	90.0
H25.11.22	千葉	97	92	96	80	94	95	98	98	87	93	97	99	99	94	99	81	69	94	88	85	91.8
H25.11.22	岡山	92	82	91	78	96	90	100	100	88	99	100	99	99	95	97	90	62	91	85	78	90.6
H25.11.26	仙台	99	94	96	87	94	83	97	99	88	97	99	100	99	94	100	88	58	96	95	84	92.4
H25.11.26	さいたま	96	87	94	76	99	91	100	99	87	99	98	99	95	94	99	85	66	94	90	83	91.6
H25.11.26	東京	96	92	97	80	92	90	99	99	90	94	99	99	98	94	97	86	64	90	92	77	91.3
H25.11.26	岐阜	97	83	93	80	94	97	98	97	90	93	95	100	97	93	93	83	64	91	88	85	90.6
H25.11.26	三島	99	85	83	76	92	100	97	100	94	97	99	100	96	85	99	77	66	93	83	80	90.1
H25.11.27	熊本	99	82	89	66	97	92	97	92	81	99	90	100	97	86	95	81	53	93	79	55	86.2
H25.11.28	柏	98	87	99	88	96	98	98	99	93	97	99	99	98	79	99	96	80	94	95	89	94.1
H25.11.28	横浜	95	85	82	71	95	90	97	96	75	95	97	98	97	86	97	82	55	92	84	72	87.1
H25.11.29	東京	93	79	88	83	94	94	99	96	71	95	93	100	97	86	96	87	57	89	91	84	88.6
H25.11.29	名古屋	96	90	92	75	98	95	99	96	87	98	99	100	100	92	99	94	64	96	88	89	92.4
平均点		96.7	86.8	91.7	81.0	95.4	93.2	98.3	97.7	85.5	96.8	97.0	99.4	97.6	90.1	97.2	86.1	60.2	93.2	88.8	80.1	90.7

監理技術者講習の修了試験結果(得点別分布)

実施日	地区	得点(点)																				
		0点	5点	10点	15点	20点	25点	30点	35点	40点	45点	50点	55点	60点	65点	70点	75点	80点	85点	90点	95点	100点
H25.11.1	札幌							1.7%				1.7%					1.7%	1.7%	6.7%	16.7%	20.0%	50.0%
H25.11.1	市川													1.1%	2.1%	7.4%	11.7%	9.6%	20.2%	27.7%	20.2%	
H25.11.1	東京											0.6%		1.9%		4.5%	6.4%	13.5%	24.4%	28.2%	20.5%	
H25.11.1	横浜														2.3%	3.8%	4.6%	13.7%	21.4%	32.8%	21.4%	
H25.11.1	福井	1.1%										1.1%	1.1%		1.1%	2.2%	11.0%	18.7%	28.6%	17.6%	15.4%	2.2%
H25.11.1	名古屋													1.7%	1.7%	4.3%	10.4%	11.3%	23.5%	37.4%	9.6%	
H25.11.1	浦添	2.2%												2.2%	4.4%	6.7%	11.1%	11.1%	22.2%	31.1%	8.9%	
H25.11.5	東京														1.7%	1.7%	1.7%	5.8%	15.0%	35.0%	39.2%	
H25.11.6	盛岡												1.0%		1.0%	2.1%	6.2%	10.3%	22.7%	25.8%	30.9%	
H25.11.6	長岡													0.9%		3.8%	12.3%	17.0%	13.2%	31.1%	21.7%	
H25.11.7	水戸														1.0%	1.0%	1.0%	2.9%	9.6%	19.2%	23.1%	27.9%
H25.11.7	東京														1.0%	1.0%	1.0%	1.9%	14.4%	26.9%	36.5%	17.3%
H25.11.8	札幌																4.9%	1.6%	4.9%	19.7%	32.8%	36.1%
H25.11.8	仙台														0.7%	1.4%	4.8%	6.8%	15.8%	27.4%	21.9%	21.2%
H25.11.8	さいたま														0.7%		2.0%	1.3%	6.7%	20.8%	34.9%	33.6%
H25.11.8	横浜															0.6%	1.3%	2.6%	6.4%	12.2%	17.9%	18.6%
H25.11.8	松本																1.4%	2.9%	8.6%	15.7%	24.3%	27.1%
H25.11.8	大阪														0.7%		0.7%	2.1%	6.9%	15.3%	20.8%	28.5%
H25.11.12	宇都宮																0.9%	2.6%	5.3%	13.2%	22.8%	29.8%
H25.11.12	富山															1.2%	3.5%	4.7%	10.6%	14.1%	22.4%	28.2%
H25.11.12	名古屋																1.7%	1.7%	12.1%	16.4%	34.5%	33.6%
H25.11.13	東京														1.1%	1.1%	2.2%	4.4%	12.1%	13.2%	23.1%	27.5%
H25.11.14	千葉														0.9%	0.9%	1.8%	2.6%	12.3%	16.7%	21.9%	17.5%
H25.11.14	東京														0.7%		0.7%	2.6%	6.0%	8.6%	23.8%	34.4%
H25.11.15	旭川											1.3%					1.3%	6.5%	11.7%	19.5%	28.6%	31.2%
H25.11.15	京都										1.4%						1.4%	4.3%	14.3%	15.7%	24.3%	22.9%
H25.11.19	札幌																1.2%		2.4%	9.4%	20.0%	23.5%
H25.11.19	小平																1.9%		8.4%	5.6%	11.2%	15.0%
H25.11.19	新潟																4.3%	2.6%	17.1%	17.1%	30.8%	18.8%
H25.11.19	津															1.4%	1.4%	4.1%	2.7%	9.6%	28.8%	41.1%
H25.11.19	福岡															1.1%	0.5%	3.7%	1.1%	5.8%	18.0%	21.7%
H25.11.20	青森															1.1%	1.1%	2.3%	4.5%	4.5%	8.0%	28.4%
H25.11.20	大阪																1.7%	2.6%	11.2%	19.0%	20.7%	37.1%
H25.11.21	前橋																3.3%	7.4%	4.1%	11.5%	32.8%	24.6%
H25.11.21	東京																1.1%	1.1%	2.1%	5.3%	9.5%	24.2%
H25.11.21	名古屋																	3.5%	8.8%	21.1%	33.3%	33.3%
H25.11.22	山形																2.6%		1.3%	16.9%	9.1%	24.7%
H25.11.22	千葉																1.0%	1.9%	10.7%	11.7%	19.4%	31.1%
H25.11.22	岡山																	1.3%		10.3%	20.5%	24.4%
H25.11.26	仙台															0.7%		1.5%	2.2%	14.7%	22.8%	30.1%
H25.11.26	さいたま																0.7%	2.1%	4.2%	8.5%	6.3%	26.1%
H25.11.26	東京																1.4%		2.1%	2.1%	4.8%	13.8%
H25.11.26	岐阜																0.8%		0.8%	1.7%	8.3%	20.0%
H25.11.26	三島																	8.5%	8.5%	19.7%	15.5%	33.8%
H25.11.27	熊本																1.4%	1.4%	1.4%	12.3%	12.3%	23.3%
H25.11.28	柏																0.9%	0.9%	2.8%	2.8%	5.6%	15.9%
H25.11.28	横浜	1.1%															0.5%	0.5%	3.8%	6.5%	14.1%	16.8%
H25.11.29	東京																1.0%	3.1%	4.1%	15.3%	21.4%	16.3%
H25.11.29	名古屋																	1.8%	4.4%	12.4%	29.2%	29.2%
	平均	0.05%													0.2%	0.4%	0.5%	1.5%	3.5%	8.3%	14.1%	23.7%