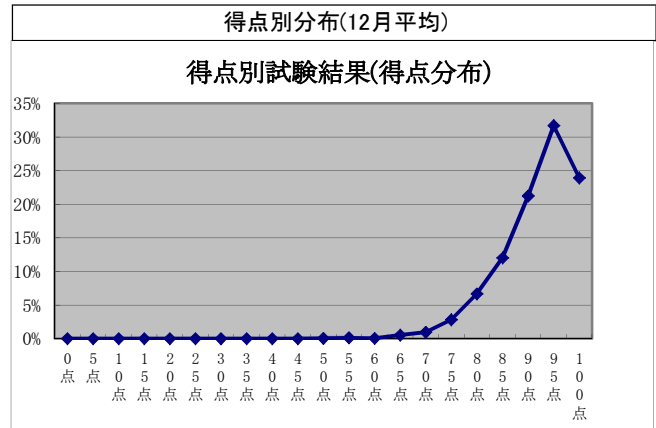
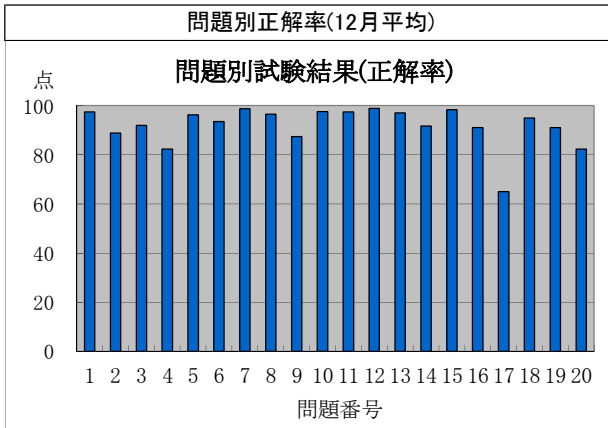


監理技術者講習の修了試験結果状況(平成25年12月分)



監理技術者講習の修了試験結果(問題別正解率)

実施日	地区	試験問題番号																		平均		
		1	2	3	4	5	6	7	8	9	10	11	12	13	14	15	16	17	18		19	20
H25.12.3	千葉	97	95	94	80	94	96	98	98	91	97	100	99	93	95	97	83	78	95	83	71	91.7
H25.12.3	名古屋	98	91	87	75	96	95	99	97	83	99	100	100	99	96	99	86	70	96	92	94	92.6
H25.12.3	福岡	94	91	96	83	95	93	98	96	58	98	97	99	97	86	98	92	68	97	88	80	90.2
H25.12.4	仙台	96	82	97	92	96	99	99	98	91	98	99	100	96	90	92	89	61	94	86	79	91.7
H25.12.4	東京	94	96	96	83	96	100	99	99	94	99	100	100	96	97	97	88	62	96	94	80	93.3
H25.12.4	横浜	99	84	89	87	98	93	99	97	90	96	92	99	91	83	94	86	55	96	87	74	89.5
H25.12.4	富山	96	85	90	83	96	92	97	97	82	97	99	97	100	86	97	91	46	94	90	79	89.7
H25.12.4	大阪	98	90	95	71	96	94	97	97	86	97	97	99	97	97	99	88	70	97	93	83	92.1
H25.12.5	甲府	99	85	91	90	95	91	98	95	86	95	97	98	97	97	97	85	58	95	89	85	91.2
H25.12.5	津	93	74	93	69	90	93	100	97	80	97	100	100	98	92	98	90	69	93	92	84	90.1
H25.12.6	帯広	100	86	91	86	94	100	100	97	97	97	100	100	100	97	100	89	66	97	97	91	94.3
H25.12.6	水戸	93	82	94	82	96	94	98	95	84	94	100	98	93	87	95	88	51	99	86	73	89.1
H25.12.6	東京	97	88	89	86	95	94	99	97	82	99	96	99	98	93	100	96	90	88	97	85	93.4
H25.12.6	金沢	93	83	87	78	99	89	98	97	62	99	93	98	94	91	97	89	58	93	90	85	88.7
H25.12.6	静岡	96	89	84	86	91	91	100	99	71	96	99	99	94	89	99	92	64	90	98	87	90.7
H25.12.10	秋田	99	90	92	81	96	98	99	97	94	100	97	99	98	81	96	91	50	91	87	73	90.5
H25.12.10	さいたま	97	88	94	89	94	88	98	97	97	98	100	100	99	91	100	84	70	97	91	84	92.8
H25.12.10	東京	99	85	89	64	98	86	99	98	79	99	99	100	96	94	93	88	53	94	86	63	88.1
H25.12.10	東京	98	98	100	91	100	94	100	93	96	93	100	98	98	100	100	94	72	89	93	89	94.8
H25.12.10	名古屋	97	89	90	84	97	96	99	99	73	93	98	100	95	95	98	88	69	93	88	77	90.9
H25.12.11	函館	99	89	93	83	93	86	95	95	91	97	95	97	98	93	99	92	69	95	88	89	91.8
H25.12.11	市川	98	94	92	84	96	98	96	96	95	98	96	99	99	98	99	93	73	93	96	93	94.3
H25.12.11	横浜	97	82	92	90	96	92	99	97	90	97	91	98	98	88	96	87	64	99	86	75	90.7
H25.12.11	宮崎	100	96	96	86	96	93	96	79	93	100	96	100	89	86	100	96	75	100	93	75	92.3
H25.12.12	仙台	98	93	96	80	99	96	100	98	96	97	96	100	99	87	98	97	55	93	90	78	92.3
H25.12.12	東京	97	95	91	77	99	97	100	100	96	98	97	97	97	88	99	91	52	98	95	88	92.6
H25.12.12	名古屋	99	97	99	89	98	100	100	98	97	96	99	99	100	94	100	94	68	97	96	88	95.4
H25.12.13	札幌	100	92	93	79	95	88	99	99	93	100	98	99	100	95	100	95	77	96	85	87	93.5
H25.12.13	長野	94	75	86	86	97	91	99	97	67	99	96	95	95	90	99	83	56	98	76	65	87.2
H25.12.13	大阪	98	87	98	77	95	94	100	100	95	100	100	100	100	97	98	95	71	97	97	89	94.4
H25.12.13	神戸	97	87	85	70	96	98	100	99	86	99	99	100	98	91	100	91	61	96	96	95	92.2
平均点		97.4	88.8	92.0	82.3	96.2	93.5	98.8	96.5	87.3	97.6	97.4	98.8	97.0	91.7	98.4	91.1	65.0	94.9	91.0	82.3	91.9

監理技術者講習の修了試験結果(得点別分布)

実施日	地区	得点(点)																						
		0点	5点	10点	15点	20点	25点	30点	35点	40点	45点	50点	55点	60点	65点	70点	75点	80点	85点	90点	95点	100点		
H25.12.3	千葉															2.0%	2.0%	3.0%	16.8%	26.7%	26.7%	22.8%		
H25.12.3	名古屋																4.5%	4.5%	10.7%	18.8%	38.4%	23.2%		
H25.12.3	福岡														0.8%	3.0%	3.8%	6.0%	15.8%	24.8%	30.1%	15.8%		
H25.12.4	仙台														0.9%	1.9%	2.8%	2.8%	14.0%	25.2%	29.0%	23.4%		
H25.12.4	東京															1.4%	7.2%	10.1%	20.3%	29.0%		31.9%		
H25.12.4	横浜												0.7%	0.7%		2.1%	4.3%	10.6%	16.3%	24.1%	25.5%	15.6%		
H25.12.4	富山												0.9%			1.8%	3.7%	11.9%	20.2%	13.8%	32.1%	15.6%		
H25.12.4	大阪															1.3%	3.9%	7.7%	12.3%	14.8%	32.3%	27.7%		
H25.12.5	甲府	1.1%										1.1%			1.1%		3.4%	5.7%	10.2%	19.3%	26.1%	31.8%		
H25.12.5	津															1.6%	6.6%	9.8%	11.5%	24.6%	31.1%	14.8%		
H25.12.6	帯広																2.9%	2.9%		31.4%	25.7%	37.1%		
H25.12.6	水戸															1.2%	2.4%	5.9%	12.9%	15.3%	17.6%	32.9%	11.8%	
H25.12.6	東京															0.8%	1.7%	7.6%	7.6%	14.4%	33.9%	33.9%		
H25.12.6	金沢												0.8%			0.8%	4.1%	5.7%	8.9%	16.3%	26.0%	23.6%	13.8%	
H25.12.6	静岡															1.0%	1.9%	1.9%	8.7%	12.6%	25.2%	31.1%	17.5%	
H25.12.10	秋田																	4.4%	8.8%	15.0%	30.1%	26.5%	15.0%	
H25.12.10	さいたま																0.9%	1.7%	3.4%	10.3%	27.6%	29.3%	26.7%	
H25.12.10	東京																2.5%	3.8%	2.5%	15.0%	18.8%	25.0%	23.8%	8.8%
H25.12.10	東京																	5.6%	9.3%	7.4%	38.9%		38.9%	
H25.12.10	名古屋																1.0%	1.0%	5.7%	6.7%	15.2%	21.9%	24.8%	23.8%
H25.12.11	函館																1.1%		8.0%	6.8%	8.0%	18.2%	28.4%	29.5%
H25.12.11	市川																	2.4%	4.8%	7.2%	15.7%	30.1%	39.8%	
H25.12.11	横浜												1.1%		1.1%		2.2%	13.2%	14.3%	16.5%	30.8%		20.9%	
H25.12.11	宮崎																		17.9%	28.6%	42.9%		10.7%	
H25.12.12	仙台																3.5%	6.2%	11.5%	19.5%	36.3%		23.0%	
H25.12.12	東京															1.1%		4.2%	14.7%	25.3%	32.6%		22.1%	
H25.12.12	名古屋																	1.1%	6.7%	13.3%	43.3%		35.6%	
H25.12.13	札幌																0.9%		3.7%	11.2%	17.8%	40.2%	26.2%	
H25.12.13	長野											0.7%	0.7%	0.7%	0.7%	2.2%	8.0%	12.3%	19.6%	23.9%	24.6%		6.5%	
H25.12.13	大阪																1.6%	4.8%	6.5%	17.7%	29.0%		40.3%	
H25.12.13	神戸																1.0%	2.0%	1.0%	14.3%	22.4%	36.7%	20.4%	
平均												0.0%	0.1%	0.0%	0.5%	1.0%	2.8%	6.7%	12.0%	21.2%	31.7%		23.9%	