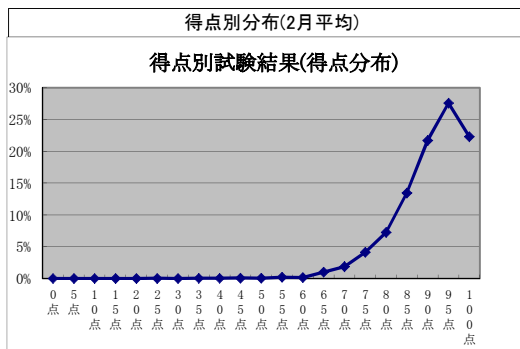
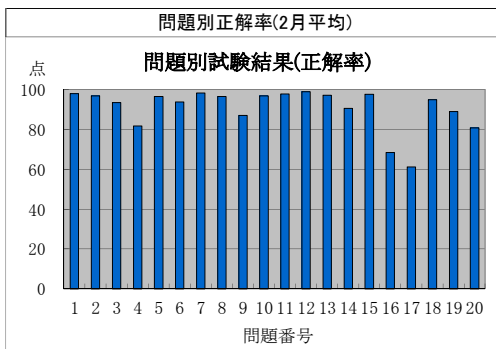


監理技術者講習の修了試験結果状況(平成26年2月分)



監理技術者講習の修了試験結果(問題別正解率)

実施日	地区	試験問題番号																				平均
		1	2	3	4	5	6	7	8	9	10	11	12	13	14	15	16	17	18	19	20	
H26.2.4	さいたま	96	97	86	86	96	87	97	99	70	100	95	99	97	92	100	79	83	97	94	77	91.4
H26.2.4	東京	96	95	92	71	91	94	98	95	70	99	99	100	99	93	97	55	41	95	93	77	87.5
H26.2.4	名古屋	96	98	91	81	97	94	97	98	92	97	97	100	98	90	98	57	66	97	93	76	90.7
H26.2.5	長野	98	97	93	82	95	98	97	97	89	97	92	99	99	96	97	86	71	96	93	89	93.1
H26.2.5	津	100	97	90	78	99	88	100	100	88	96	96	100	99	90	97	55	52	96	90	79	89.5
H26.2.6	八戸	97	97	92	86	96	97	98	97	94	97	97	100	100	90	97	70	50	97	90	76	90.9
H26.2.6	東京	98	95	91	85	91	95	96	95	88	98	96	98	98	91	100	67	56	93	91	74	89.8
H26.2.7	札幌	98	99	90	75	97	97	95	97	79	96	98	99	96	97	98	75	78	94	94	90	92.1
H26.2.7	前橋	95	95	84	86	97	90	99	98	85	97	95	99	96	85	95	70	58	97	90	78	89.5
H26.2.7	東京	89	99	98	84	95	88	98	98	91	96	97	99	96	96	99	85	89	92	96	88	93.7
H26.2.7	横浜	99	98	94	76	97	98	98	99	93	99	99	99	97	94	98	77	79	98	90	85	93.4
H26.2.13	仙台	97	98	97	94	97	91	98	97	93	99	98	100	98	95	97	76	73	96	96	83	93.7
H26.2.13	千葉	88	91	91	87	83	87	92	97	91	98	96	95	97	84	98	52	60	88	88	75	86.9
H26.2.13	東京	96	96	90	83	95	95	98	98	93	99	100	98	96	93	96	64	74	95	89	89	91.9
H26.2.13	名古屋	98	93	88	73	98	92	100	94	88	99	95	96	95	93	98	75	62	94	89	79	90.0
H26.2.14	札幌	96	96	93	75	90	96	99	93	75	99	96	98	97	90	97	73	75	94	90	82	90.2
H26.2.14	水戸	94	95	89	86	97	90	97	97	84	97	94	97	95	78	97	68	49	92	91	81	88.4
H26.2.14	静岡	99	97	95	91	95	99	100	100	86	100	95	100	99	92	100	82	38	99	99	80	92.3
H26.2.14	大阪	98	95	95	87	96	96	97	98	85	98	99	99	96	87	97	70	73	95	93	83	91.9
H26.2.14	福岡	96	97	95	81	97	99	99	98	96	96	99	100	98	95	99	73	78	97	92	90	93.8
H26.2.18	旭川	98	98	98	71	88	93	98	97	88	95	100	100	100	81	91	59	59	95	78	81	88.4
H26.2.18	山形	98	96	92	82	96	93	96	99	89	96	96	100	98	88	94	70	49	94	86	75	89.4
H26.2.18	横浜	98	100	93	80	89	86	99	96	93	96	98	98	97	91	90	71	49	95	86	81	89.3
H26.2.19	東京	98	95	97	89	98	99	98	99	94	99	99	98	99	92	95	65	64	94	95	80	92.4
H26.2.19	富山	93	97	92	74	94	92	99	96	91	96	98	98	100	90	98	77	61	95	90	81	90.6
H26.2.19	名古屋	100	96	98	92	99	97	98	96	98	98	99	98	95	93	97	81	61	96	90	82	93.2
H26.2.19	長崎	100	98	92	90	98	87	95	98	80	92	95	100	97	85	95	43	44	95	82	70	86.8
H26.2.20	いわき	96	100	95	71	95	90	98	95	86	96	98	100	99	88	96	67	55	99	83	66	88.7
H26.2.20	相模原	93	96	93	84	95	93	99	98	86	96	99	100	96	94	93	64	51	96	82	80	89.4
H26.2.20	広島	98	99	96	80	97	98	97	100	95	97	100	100	98	92	96	50	58	96	83	87	90.9
H26.2.21	帯広	99	99	98	93	98	97	99	98	97	99	100	99	99	94	100	83	79	98	93	91	95.7
H26.2.21	さいたま	97	97	95	86	96	95	100	97	92	100	97	99	98	93	99	65	40	94	91	89	91.0
H26.2.21	市川	95	98	95	84	92	94	98	96	87	95	97	98	98	93	97	64	64	93	84	74	89.8
H26.2.21	小平	95	94	94	85	95	94	98	99	90	96	100	99	93	88	96	68	70	95	89	85	91.2
H26.2.21	新潟	94	96	91	82	94	90	98	93	89	95	99	99	97	79	97	63	42	97	90	74	88.0
H26.2.21	金沢	97	96	87	71	93	91	99	96	71	97	92	99	97	81	97	62	41	94	86	78	86.3
H26.2.21	神戸	99	97	82	78	97	89	99	96	85	97	99	100	99	79	96	56	41	95	87	79	87.5
H26.2.25	横浜	98	94	98	78	98	97	97	97	95	98	96	98	99	90	98	65	73	96	90	85	92.0
H26.2.25	福井	99	93	95	67	98	93	98	93	80	96	97	98	96	92	100	67	52	99	79	65	87.9
H26.2.25	静岡	98	100	93	83	98	97	98	98	93	98	100	98	97	98	98	75	73	92	85	87	93.0
H26.2.26	札幌	99	98	94	89	98	98	98	97	91	98	97	98	98	96	99	75	73	98	93	86	93.7
H26.2.26	東京	99	96	96	89	98	89	99	97	91	96	94	99	94	89	98	61	43	92	91	76	89.4
H26.2.26	名古屋	100	99	92	87	97	90	99	98	88	100	98	99	99	99	99	72	76	97	96	82	93.4
H26.2.27	宇都宮	99	100	96	80	99	96	100	99	94	99	95	100	99	92	98	78	73	96	93	88	93.7
H26.2.27	東京	98	96	96	91	95	97	97	97	93	97	100	100	98	92	99	73	92	96	89	89	94.3
H26.2.27	岐阜	100	98	95	75	98	95	99	99	66	94	100	99	97	85	94	47	39	90	80	74	86.2
H26.2.27	大阪	100	95	94	82	97	93	98	99	87	97	100	99	99	85	97	55	62	93	87	75	89.7
H26.2.28	函館	96	94	85	66	96	92	99	93	83	95	95	100	97	99	99	87	68	95	92	78	90.5
H26.2.28	仙台	98	98	93	91	95	91	97	97	88	96	99	98	95	89	96	71	57	96	90	79	90.7
H26.2.28	千葉	99	97	96	81	96	91	99	92	90	92	100	99	98	96	96	71	62	91	88	78	90.6
H26.2.28	東京	96	99	96	77	99	99	98	96	76	100	97	100	100	93	98	70	74	99	92	84	92.2
H26.2.28	宮崎	100	97	100	93	97	97	97	97	97	97	100	97	93	93	100	93	69	93	97	90	94.9
平均点		97.9	96.8	93.5	81.7	96.5	93.7	98.3	96.5	87.0	96.8	97.7	98.9	97.2	90.5	97.7	68.5	61.1	94.8	89.0	80.7	90.7

監理技術者講習の修了試験結果(得点別分布)

実施日	地区	得点(点)																						
		0点	5点	10点	15点	20点	25点	30点	35点	40点	45点	50点	55点	60点	65点	70点	75点	80点	85点	90点	95点	100点		
H26.2.4	さいたま															0.9%	3.7%	7.5%	15.0%	23.4%	26.2%	23.4%		
H26.2.4	東京														1.0%	4.8%	6.7%	12.4%	19.0%	26.7%	17.1%	12.4%		
H26.2.4	名古屋									1.0%		1.0%		2.1%	3.1%		7.2%	13.4%	19.6%	26.8%	25.8%			
H26.2.5	長野														2.6%	0.9%	3.5%	7.9%	18.4%	40.4%	26.3%			
H26.2.5	津														1.5%	1.5%	9.0%	26.9%	29.9%	20.9%	10.4%			
H26.2.6	八戸													0.9%	1.7%	3.5%	8.7%	16.5%	16.5%	33.0%	19.1%			
H26.2.6	東京											0.8%		2.4%	5.7%	6.5%	21.1%	21.1%	23.6%	18.7%				
H26.2.7	札幌														1.8%	3.6%	4.5%	13.6%	13.6%	39.1%	23.6%			
H26.2.7	前橋													2.2%	1.1%	5.4%	9.7%	16.1%	26.9%	23.7%	15.1%			
H26.2.7	東京															4.2%	2.1%	10.5%	21.1%	24.2%	37.9%			
H26.2.7	横浜														0.6%	2.8%	7.9%	9.0%	15.8%	24.3%	39.5%			
H26.2.13	仙台													0.5%	1.1%	1.6%	5.3%	5.9%	19.7%	29.8%	36.2%			
H26.2.13	千葉									1.0%		1.0%	2.9%	4.9%	3.9%	6.8%	19.4%	34.0%	17.5%	8.7%				
H26.2.13	東京											1.2%				3.6%	10.7%	13.1%	17.9%	25.0%	29.8%			
H26.2.13	名古屋															1.2%	3.6%	7.1%	21.4%	22.6%	27.4%	15.5%		
H26.2.14	札幌															1.8%	5.3%	8.8%	14.0%	26.3%	26.3%	17.5%		
H26.2.14	水戸													1.0%		7.1%	14.3%	19.4%	29.6%	17.3%	11.2%			
H26.2.14	静岡														1.4%		1.4%	2.7%	16.2%	27.0%	27.0%	24.3%		
H26.2.14	大阪												2.0%	0.7%	3.3%	2.0%	4.7%	7.3%	19.3%	31.3%	29.3%			
H26.2.14	福岡														1.0%	1.0%	4.0%	11.0%	16.0%	33.0%	34.0%			
H26.2.18	旭川															5.2%	5.2%	10.3%	20.7%	22.4%	27.6%	8.6%		
H26.2.18	山形													2.4%			8.3%	9.5%	16.7%	15.5%	32.1%	15.5%		
H26.2.18	横浜														0.7%		2.2%	5.1%	10.9%	21.7%	18.1%	23.9%	17.4%	
H26.2.19	東京														1.0%			2.0%	5.9%	9.9%	29.7%	20.8%	30.7%	
H26.2.19	富山															2.8%	3.7%	6.5%	15.7%	26.9%	25.9%	18.5%		
H26.2.19	名古屋											0.9%					2.7%	5.5%	9.1%	18.2%	26.4%	37.3%		
H26.2.19	長崎															3.3%	1.6%	11.5%	8.2%	19.7%	31.1%	18.0%	6.6%	
H26.2.20	いわき															1.1%	3.2%	5.3%	10.6%	20.2%	25.5%	20.2%	13.8%	
H26.2.20	相模原																2.4%	6.0%	12.0%	19.3%	21.7%	19.3%	19.3%	
H26.2.20	広島																0.9%		4.5%	7.3%	13.6%	26.4%	27.3%	20.0%
H26.2.21	帯広																	4.6%	9.2%	9.2%	25.3%	51.7%		
H26.2.21	さいたま										0.6%				1.3%	1.9%	0.6%	9.5%	11.4%	21.5%	34.2%	19.0%		
H26.2.21	市川								0.8%				0.8%			2.3%	1.6%	2.3%	6.3%	15.6%	27.3%	24.2%	18.8%	
H26.2.21	小平														1.3%	1.3%	7.5%	5.0%	15.0%	15.0%	31.3%	23.8%		
H26.2.21	新潟														1.4%	4.2%	5.6%	16.0%	13.9%	21.5%	29.9%	7.6%		
H26.2.21	金沢													0.5%	2.1%	3.2%	10.6%	14.8%	21.7%	19.0%	20.1%	7.9%		
H26.2.21	神戸															5.1%	6.1%	13.1%	22.2%	25.3%	21.2%	7.1%		
H26.2.25	横浜														0.8%	0.8%	3.3%	5.7%	7.3%	23.6%	39.0%	19.5%		
H26.2.25	福井															3.3%	4.4%	3.3%	7.7%	27.5%	23.1%	18.7%	12.1%	
H26.2.25	静岡																5.0%	8.3%	5.0%	18.3%	28.3%	35.0%		
H26.2.26	札幌												0.9%				0.9%	1.7%	3.4%	10.3%	13.8%	30.2%	38.8%	
H26.2.26	東京								0.6%	0.6%		0.6%				1.2%	2.5%	8.7%	18.6%	31.7%	19.9%	15.5%		
H26.2.26	名古屋																3.3%	5.6%	8.9%	21.1%	27.8%	33.3%		
H26.2.27	宇都宮													1.2%				3.5%	2.4%	5.9%	21.2%	29.4%	36.5%	
H26.2.27	東京															1.9%	1.0%	1.0%	1.0%	24.3%	40.8%	30.1%		
H26.2.27	岐阜									1.1%		1.1%			2.3%	2.3%	6.8%	14.8%	21.6%	25.0%	17.0%	8.0%		
H26.2.27	大阪										0.7%		0.7%	1.3%	3.3%	4.6%	6.0%	17.2%	15.9%	33.8%	16.6%			
H26.2.28	函館														1.0%	2.0%	6.1%	7.1%	20.4%	17.3%	18.4%	27.6%		
H26.2.28	仙台					0.5%									1.0%	1.0%	4.1%	8.2%	9.7%	27.2%	27.7%	20.5%		
H26.2.28	千葉												1.1%		3.2%	1.1%	4.3%	2.2%	15.1%	22.6%	28.0%	22.6%		
H26.2.28	東京															1.1%		1.1%	6.7%	11.1%	27.8%	28.9%	23.3%	
H26.2.28	宮崎																3.4%	3.4%	13.8%	31.0%	44.8%			
	平均						0.02%		0.04%	0.0%	0.1%	0.1%	0.2%	0.2%	1.0%	1.9%	4.1%	7.3%	13.5%	21.7%	27.6%	22.3%		