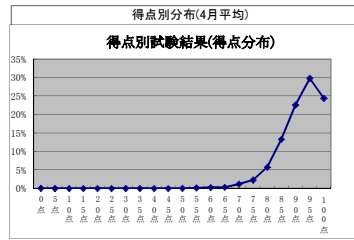
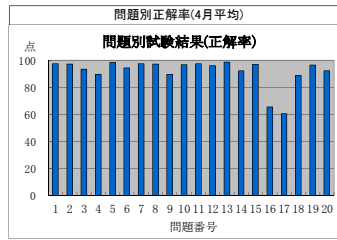


監理技術者講習の修了試験結果状況(平成28年4月分)



監理技術者講習の修了試験結果(問題別正解率)

実施日	地区	試験問題番号																				平均
		1	2	3	4	5	6	7	8	9	10	11	12	13	14	15	16	17	18	19	20	
H26.4.2	秋田	98	98	94	91	93	95	97	98	93	97	96	99	97	95	100	66	62	95	91	89	91.7
H26.4.2	市川	98	98	93	71	96	88	100	96	80	97	100	99	96	92	98	50	41	92	80	69	86.7
H26.4.2	東京	98	99	91	76	94	92	98	98	88	97	97	99	95	92	95	61	63	94	88	79	89.7
H26.4.2	名古屋	99	96	95	78	95	96	98	98	94	98	96	100	98	95	99	68	64	96	87	84	91.7
H26.4.2	高松	99	100	92	86	94	97	97	97	92	100	96	100	94	87	94	55	46	94	86	70	88.8
H26.4.2	福岡	99	98	97	94	94	97	96	99	94	93	100	100	93	87	98	66	69	93	93	81	92.1
H26.4.3	東京	95	93	89	77	96	94	96	93	90	90	96	99	96	88	95	58	41	94	83	80	87.2
H26.4.3	横浜	97	90	93	77	95	95	96	97	92	95	95	99	98	90	92	63	58	92	86	74	88.7
H26.4.3	津	98	97	98	90	94	93	97	95	90	97	98	99	95	94	98	68	65	94	93	93	92.3
H26.4.3	大阪	100	99	97	86	90	98	99	97	90	94	98	100	98	89	100	71	71	95	94	82	92.4
H26.4.4	札幌	97	95	90	84	93	96	97	100	83	97	97	99	97	92	95	62	57	95	87	85	89.9
H26.4.4	山形	97	95	98	85	98	99	99	100	79	94	96	99	96	77	97	78	60	91	84	68	88.5
H26.4.4	さいたま	99	99	95	94	95	98	99	100	97	99	98	100	97	87	97	82	80	95	98	91	95.0
H26.4.4	小平	99	97	97	85	96	95	99	96	90	97	100	99	93	89	95	63	53	96	93	74	90.3
H26.4.4	名古屋	98	98	95	88	97	96	98	98	87	96	97	98	98	90	98	65	55	96	88	82	90.9
H26.4.8	青森	98	95	94	78	94	97	100	97	94	95	94	99	97	84	97	53	53	93	81	77	88.5
H26.4.8	東京	97	97	95	75	99	98	99	99	97	99	98	99	100	92	99	66	49	96	88	84	90.8
H26.4.8	岐阜	98	95	95	82	95	98	98	95	91	98	98	99	95	91	97	63	46	93	86	75	89.4
H26.4.8	大阪	100	92	99	80	96	94	98	99	91	96	95	100	99	85	96	75	56	97	85	80	90.7
H26.4.8	鹿児島	98	95	98	85	96	96	99	98	95	92	96	99	98	95	97	82	70	97	93	87	93.3
H26.4.9	札幌	96	91	93	79	98	95	99	95	79	97	99	100	97	93	99	60	50	97	83	78	88.9
H26.4.9	郡山	97	97	94	86	93	92	99	93	88	96	98	99	97	92	98	75	54	99	96	71	90.7
H26.4.9	水戸	95	96	90	66	96	95	97	95	88	97	96	99	98	84	96	61	42	96	87	62	86.8
H26.4.10	仙台	99	97	97	79	98	99	98	99	94	95	98	98	97	93	96	67	64	95	93	84	92.0
H26.4.10	柏	94	94	92	86	85	91	84	95	91	96	100	94	96	72	97	54	42	95	98	81	87.4
H26.4.10	東京	92	96	94	75	93	92	99	98	88	97	96	100	97	92	98	66	68	96	94	87	90.9
H26.4.10	長野	97	95	92	77	95	93	98	97	66	97	97	99	97	89	97	53	47	95	90	82	87.7
H26.4.10	名古屋	96	98	95	74	94	91	96	97	85	98	98	99	98	89	99	53	58	92	88	77	88.8
H26.4.10	広島	95	98	91	78	92	91	99	99	81	99	95	100	97	91	96	47	43	92	94	66	87.2
H26.4.11	札幌	99	97	95	84	96	95	98	97	88	98	98	100	99	88	96	71	54	96	81	78	90.4
H26.4.11	宇都宮	93	98	97	74	92	92	95	95	91	97	97	97	97	90	96	79	61	94	91	74	90.0
H26.4.11	東京	97	98	93	78	97	96	100	95	91	98	99	99	97	92	98	65	59	97	93	76	90.3
H26.4.11	横浜	92	97	92	79	95	86	97	97	80	95	95	99	94	87	97	63	56	92	79	70	87.1
H26.4.11	静岡	98	97	96	88	98	91	97	75	97	94	100	97	86	98	70	79	96	95	72	91.1	
H26.4.11	大阪	99	96	93	74	94	94	99	96	84	100	98	100	99	94	98	63	62	96	88	78	90.3
H26.4.11	熊本	98	88	83	73	98	88	98	92	78	100	98	98	100	83	93	61	53	97	85	64	86.4
H26.4.15	旭川	99	96	95	94	97	98	96	95	95	100	96	96	99	95	98	62	61	88	96	90	92.3
H26.4.15	仙台	98	98	97	95	100	97	100	97	95	98	98	96	100	95	97	58	60	90	98	90	92.9
H26.4.15	東京	97	97	93	89	99	93	96	95	81	94	99	94	98	97	100	66	72	92	98	94	92.2
H26.4.15	新潟	96	97	96	87	98	90	98	96	83	98	96	95	99	87	90	55	35	85	93	84	87.9
H26.4.15	福井	97	93	93	93	99	94	99	96	83	96	96	94	96	93	96	62	32	85	93	93	89.2
H26.4.15	名古屋	99	95	96	94	99	96	97	100	96	94	99	99	99	93	99	50	62	96	97	86	92.3
H26.4.15	神戸	99	96	94	90	98	94	98	96	87	96	99	99	100	94	99	77	44	88	95	91	91.7
H26.4.16	さいたま	91	95	95	90	97	90	98	99	89	96	96	95	97	94	97	81	65	89	92	89	91.8
H26.4.16	浜松	92	97	93	90	98	95	96	93	88	98	96	99	97	86	99	72	64	86	97	92	91.4
H26.4.16	福岡	97	97	97	94	99	96	99	98	95	93	99	97	99	91	95	72	69	89	97	94	93.4
H26.4.17	札幌	97	96	92	89	98	98	96	98	91	97	96	95	98	98	99	75	75	90	98	90	93.3
H26.4.17	盛岡	98	99	92	86	97	94	97	98	86	100	97	97	99	85	98	60	53	89	97	86	90.9
H26.4.17	千葉	97	99	96	88	99	98	97	96	83	98	97	95	97	95	97	68	53	87	96	90	91.3
H26.4.17	相模原	99	99	99	93	100	97	95	94	97	98	98	98	100	95	100	80	75	97	100	93	95.4
H26.4.17	名古屋	99	94	90	95	99	96	98	99	95	100	100	99	100	98	98	54	68	89	98	94	93.2
H26.4.18	仙台	97	99	97	90	100	95	98	96	88	96	99	96	100	97	99	64	60	91	99	97	92.9
H26.4.18	前橋	98	98	96	96	98	95	97	97	93	98	98	97	99	96	98	67	72	94	96	93	93.3
H26.4.18	東京	95	97	92	87	100	95	96	97	88	99	94	97	98	86	96	72	46	91	95	96	90.9
H26.4.18	長岡	98	96	85	89	99	98	99	96	63	98	97	99	100	93	98	79	36	89	96	94	90.1
H26.4.18	大阪	100	99	93	81	99	97	99	97	81	97	97	97	100	94	95	51	55	91	97	90	91.5
H26.4.22	宇都宮	96	100	97	96	99	95	96	99	96	95	99	97	99	91	99	76	54	95	97	91	93.4
H26.4.22	東京	98	100	98	92	98	93	99	98	89	93	98	93	100	83	100	64	63	93	96	94	92.1
H26.4.22	名古屋	97	97	93	94	99	97	97	98	75	98	100	99	100	94	97	74	71	93	96	93	93.1
H26.4.22	広島	97	99	98	98	99	92	96	98	92	98	98	97	99	99	98	55	58	97	95	93	92.3
H26.4.23	帯広	100	99	96	56	100	100	99	98	94	100	98	88	90	96	97	88	78	86	96	95	92.7
H26.4.23	八戸	100	98	94	93	98	94	97	97	95	97	95	97	97	93	95	78	51	83	94	88	91.7
H26.4.23	仙台	99	99	97	94	97	93	99	98	89	96	95	98	100	96	99	72	67	97	100	93	93.9
H26.4.23	東京	95	99	94	93	100	91	96	95	95	97	99	95	99	96	98	76	76	90	95	90	93.5
H26.4.23	横浜	97	95	94	92	98	92	95	96	89	95	98	97	97	90	97	54	69	86	97	93	91.1
H26.4.23	富山	96	98	91	87	99	94	98	98	84	96	96	96	100	92	97	64	70	91	96	94	91.9
H26.4.23	津	98	97	93	90	98	96	93	96	93	99	97	97	99	93	94	51	38	89	97	94	90.1
H26.4.23	大阪	99	99	89	94	97	97	97	98	89	96	95	95	100	91	99</						

監理技術者講習の修了試験結果(得点別分布)

実施日	地区	得点(点)																						
		0点	5点	10点	15点	20点	25点	30点	35点	40点	45点	50点	55点	60点	65点	70点	75点	80点	85点	90点	95点	100点		
H26.4.2	秋田															0.9%								
H26.4.2	市川											1.1%	1.1%		5.6%	5.6%	12.2%	21.1%	28.9%	16.7%		7.8%		
H26.4.2	東京												1.9%	1.9%	5.8%	13.5%	13.5%	15.4%	25.0%			23.1%		
H26.4.2	名古屋													1.2%	0.6%	1.9%	5.6%	16.7%	22.8%	25.3%		25.9%		
H26.4.2	高松													2.8%	1.4%	5.6%	11.3%	19.7%	22.5%	16.9%		19.7%		
H26.4.2	福岡												0.9%	2.8%	2.8%	4.6%	11.1%	19.4%	33.3%			25.0%		
H26.4.3	東京													2.4%	1.2%	3.6%	9.6%	7.2%	20.5%	22.9%	21.7%	10.8%		
H26.4.3	横浜											1.5%	1.5%	2.3%	4.5%	12.8%	16.5%	21.1%	22.6%			17.3%		
H26.4.3	津											1.1%	1.1%	1.1%	5.3%	6.4%	6.4%	18.1%	26.6%			34.0%		
H26.4.3	大阪												0.8%	1.6%	0.8%	5.6%	11.9%	23.8%	27.8%			27.8%		
H26.4.4	札幌													0.7%	1.4%	2.0%	8.8%	7.5%	10.2%	20.4%	30.6%	18.4%		
H26.4.4	山形													0.9%	1.7%	4.3%	9.4%	21.4%	23.9%	22.2%		16.2%		
H26.4.4	さいたま													0.6%	2.3%	2.3%	6.3%	12.6%	32.8%			43.1%		
H26.4.4	小平														2.7%	5.5%	6.8%	12.3%	30.1%	26.0%		16.4%		
H26.4.4	名古屋	0.6%												0.6%	0.6%	0.6%	2.4%	6.7%	12.1%	26.1%	27.9%	22.4%		
H26.4.8	青森														1.0%	3.0%	6.0%	11.0%	21.0%	23.0%	21.0%	14.0%		
H26.4.8	東京														0.7%	3.4%	8.9%	21.2%	21.9%	21.2%		22.6%		
H26.4.8	岐阜														1.1%	1.6%	6.0%	9.3%	15.9%	27.5%	25.3%	13.2%		
H26.4.8	大阪														2.0%	4.0%	8.9%	15.8%	23.8%	22.8%		22.8%		
H26.4.8	鹿児島														0.9%	1.8%	1.8%	3.5%	8.0%	18.6%	31.9%	33.6%		
H26.4.9	札幌													1.0%	1.0%	1.0%	5.8%	7.8%	24.3%	24.3%	18.4%	16.5%		
H26.4.9	郡山														1.7%	1.7%	3.3%	5.6%	16.1%	22.8%	30.6%	18.3%		
H26.4.9	水戸														1.2%	1.2%	3.7%	9.1%	15.2%	16.5%	23.2%	19.5%	10.4%	
H26.4.10	仙台														0.6%	1.1%	2.3%	7.4%	14.2%	17.6%	29.0%	27.8%		
H26.4.10	柏												0.8%			0.8%		5.6%	6.5%	7.3%	24.2%	22.6%	18.5%	13.7%
H26.4.10	東京														1.0%	4.9%	3.9%	16.7%	27.5%	29.4%		16.7%		
H26.4.10	長野														0.7%	0.7%	2.6%	8.6%	9.9%	21.7%	23.7%	26.3%	5.9%	
H26.4.10	名古屋												0.6%		0.6%	1.2%	0.6%	5.5%	14.7%	14.7%	22.7%	25.8%	13.5%	
H26.4.10	広島														1.0%	4.2%	4.2%	14.6%	24.0%	28.1%	19.8%	4.2%		
H26.4.11	札幌														0.7%	1.4%	5.4%	10.2%	17.0%	18.4%	25.2%	21.8%		
H26.4.11	宇都宮	0.9%													1.7%	2.6%	10.3%	15.4%	24.8%	23.1%		21.4%		
H26.4.11	東京														1.6%	0.8%	2.4%	5.7%	17.1%	26.8%	26.0%	19.5%		
H26.4.11	横浜														2.6%	5.6%	7.7%	11.2%	17.9%	25.0%	16.8%	13.3%		
H26.4.11	静岡													0.6%		3.4%	4.6%	6.3%	13.2%	20.7%	28.2%	23.0%		
H26.4.11	大阪														0.9%	1.8%	1.8%	11.6%	19.6%	23.2%	17.0%	24.1%		
H26.4.11	熊本														3.4%	13.6%	22.0%	20.3%	8.5%	16.9%		15.3%		
H26.4.15	旭川														1.5%	1.0%	3.4%	5.8%	9.7%	19.9%	30.6%	28.2%		
H26.4.15	仙台															1.7%	6.1%	13.0%	18.3%	34.8%		26.1%		
H26.4.15	東京															1.9%	4.7%	15.0%	27.1%	27.1%		24.3%		
H26.4.15	新潟														0.5%	1.6%	4.8%	3.8%	11.3%	18.8%	28.5%	18.8%	11.8%	
H26.4.15	福井															1.4%		5.0%	9.4%	23.0%	24.5%	27.3%	9.4%	
H26.4.15	名古屋															0.7%	2.8%	3.5%	10.6%	27.7%	32.6%	22.0%		
H26.4.15	神戸														0.7%	0.7%	0.7%	2.1%	4.9%	14.8%	24.6%	29.6%	21.8%	
H26.4.16	さいたま															1.1%		6.3%	5.2%	8.6%	24.1%	27.6%	27.0%	
H26.4.16	浜松														1.3%		0.7%	3.4%	8.1%	12.1%	24.8%	25.5%	24.2%	
H26.4.16	福岡															1.7%	4.0%	1.1%	10.3%	16.6%	35.4%	30.9%		
H26.4.17	札幌															2.9%	2.9%	1.4%	2.1%	5.7%	14.3%	35.7%	35.0%	
H26.4.17	盛岡															3.2%	3.2%	8.4%	15.8%	17.9%	31.6%	20.0%		
H26.4.17	千葉														0.9%	0.9%		1.8%	6.2%	13.3%	30.1%	24.8%	22.1%	
H26.4.17	相模原															1.1%	1.1%	4.5%	18.2%	34.1%		40.9%		
H26.4.17	名古屋															1.1%		4.3%	11.8%	22.6%	34.4%	25.8%		
H26.4.18	仙台															2.1%	2.1%	11.6%	25.3%	37.0%		21.9%		
H26.4.18	前橋															0.5%	1.0%	1.0%	3.1%	11.2%	17.9%	32.7%	32.7%	
H26.4.18	東京															0.5%	4.3%	5.9%	15.6%	29.0%	28.0%	16.7%		
H26.4.18	長岡															1.2%	1.2%	7.1%	22.4%	32.4%	23.5%	12.4%		
H26.4.18	大阪																2.6%	5.3%	17.1%	27.0%	28.9%	19.1%		
H26.4.22	宇都宮															0.7%	1.4%	4.3%	10.1%	21.7%	31.9%	29.7%		
H26.4.22	東京															0.9%		6.5%	15.0%	26.2%	27.1%	24.3%		
H26.4.22	名古屋															1.7%	1.1%	2.3%	2.9%	9.7%	17.1%	34.9%	30.3%	
H26.4.22	広島															1.1%	1.1%	1.1%	2.2%	12.1%	29.7%	31.9%	20.9%	
H26.4.23	帯広															0.9%		1.8%	5.3%	15.9%	13.3%	32.7%	30.1%	
H26.4.23	八戸															0.7%	1.3%	3.3%	4.7%	12.7%	24.0%	32.0%	21.3%	
H26.4.23	仙台																0.8%	2.4%	9.8%	22.8%	33.3%	30.9%		
H26.4.23	東京															1.0%	1.0%	1.0%	2.9%	9.5%	14.3%	39.0%	31.4%	
H26.4.23	横浜	1.0%														0.5%		2.0%	5.4%	14.4%	26.7%	31.2%	18.8%	
H26.4.23	富山															0.6%		1.9%	1.9%	6.9%	13.2%	19.5%	32.7%	23.3%
H26.4.23	津															1.1%	1.1%	14.4%	14.4%	21.1%	33.3%	13.3%		
H26.4.23	大阪															0.7%	1.3%	3.9%	9.9%	23.7%	28.3%	30.9%		
H26.4.24	いわき																3.9%	5.3%	10.5%	19.7%	26.3%	14.5%	19.7%	
H26.4.24	さいたま															0.6%	0.6%		2.3%	9.4%	10.5%	22.8%	32.2%	21.6%
H26.4.24	新潟															0.8%	2.5%	5.7%	17.2%	24.6%	32.8%	16.4%		
H26.4.24	静岡															0.7%	2.2%	2.9%	9.5%	19.7%	19.7%	45.3%		
H26.4.24	北九州															0.9%	3.5%	2.6%	3.5%	14.0%	24.6%	28.1%	22.8%	
H26.4.25	盛岡															0.7%		3.6%	7.2%	7.2%	23.0%	29.5%	28.8%	
H26.4.25	千葉														0.6%	1.2%	1.7%	5.2%	7.6%	16.3%	23.8%	22.7%	20.9%	
H26.4.25	東京															0.5%	3.5%	3.5%	8.5%	11.6%	27.6%	29.1%	15.6%	
H26.4.25	横浜															1.2%	4.2%	6.0%	17.3%	25.0%	29.8%	16.7%		
H26.4.25	名古屋															0.6%	1.8%	2.3%	10.5%	23.4%	35.7%	25.7%		
H26.4.25	京都															1.5%	1.5%		3.0%	12.1%	22.7%	25.8%	33.3%	
H26.4.30	小平																1.3%		5.3%	21.1%	15.8%	31.6%	25.0%	
平均		0.05%											0.0%	0.2%	0.3%	0.3%	1.1%	2.3%	5.7%	13.3%	22.6%	29.8%	24.4%	