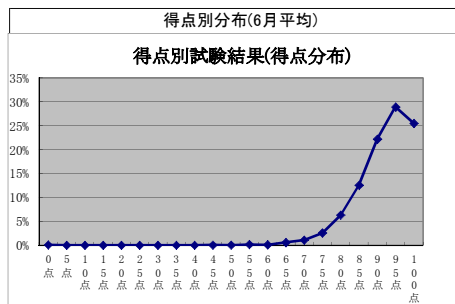
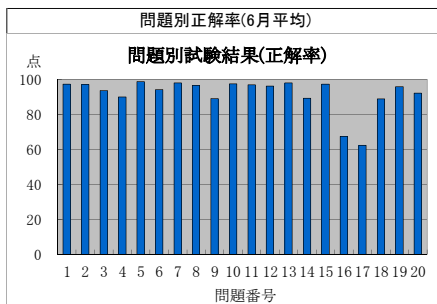


監理技術者講習の修了試験結果状況(平成26年6月分)



監理技術者講習の修了試験結果(問題別正解率)

実施日	地区	試験問題番号																				平均
		1	2	3	4	5	6	7	8	9	10	11	12	13	14	15	16	17	18	19	20	
H26.6.3	仙台	99	98	94	91	99	97	98	98	98	97	98	97	100	92	98	79	73	94	97	95	94.6
H26.6.3	東京	97	97	98	90	100	93	98	98	97	98	100	96	100	89	98	68	49	90	94	92	92.1
H26.6.3	横浜	98	94	95	89	100	97	97	97	87	99	98	95	99	89	93	55	50	86	97	91	90.3
H26.6.3	富山	97	95	87	87	97	87	96	97	77	99	96	95	96	82	96	65	47	87	97	92	88.6
H26.6.3	広島	91	99	97	86	97	88	99	97	81	95	95	96	97	84	93	42	48	83	94	93	87.8
H26.6.4	東京	96	98	94	84	100	97	98	99	89	100	98	97	97	99	99	78	74	96	94	96	94.2
H26.6.4	大阪	97	99	94	93	97	97	100	95	93	100	100	96	99	96	98	72	40	93	93	97	92.5
H26.6.4	宮崎	98	100	88	98	98	98	100	100	95	100	100	98	100	93	98	78	80	95	100	95	95.6
H26.6.5	いわき	96	97	92	99	97	99	97	96	95	99	100	99	100	91	100	72	33	95	95	89	92.1
H26.6.5	前橋	97	96	89	88	98	95	97	96	86	98	97	95	97	85	92	64	40	85	95	94	89.2
H26.6.5	千葉	95	99	95	92	96	96	99	97	89	100	90	96	100	94	96	60	56	89	96	93	91.4
H26.6.5	相模原	96	100	99	96	100	97	96	97	94	97	99	94	96	83	94	62	54	90	96	92	91.6
H26.6.5	名古屋	96	97	95	95	99	96	98	99	93	98	93	96	100	96	98	74	74	94	99	96	94.3
H26.6.6	帯広	97	94	90	88	96	89	98	91	86	96	92	94	96	91	96	70	61	86	94	95	90.0
H26.6.6	東京	98	98	97	96	100	97	96	98	92	97	99	99	99	89	94	59	56	84	99	92	92.0
H26.6.6	静岡	96	96	93	90	100	96	96	99	85	98	98	97	99	76	99	66	82	90	98	90	92.2
H26.6.6	神戸	99	99	89	87	97	91	97	99	90	100	97	93	100	94	99	71	77	90	96	94	93.0
H26.6.10	札幌	96	96	95	87	97	91	98	92	93	94	98	99	98	97	96	81	73	87	96	87	92.6
H26.6.10	東京	96	98	92	92	98	94	98	98	92	98	96	98	98	95	98	71	69	90	95	94	93.0
H26.6.10	横浜	97	93	93	90	100	94	99	98	91	98	95	97	97	91	98	62	51	77	98	91	90.5
H26.6.10	新潟	95	96	97	94	99	91	100	99	91	98	99	99	98	95	99	76	60	89	98	93	93.3
H26.6.10	長野	90	93	88	90	96	85	93	92	68	96	92	97	95	93	96	81	75	88	96	93	89.9
H26.6.10	名古屋	98	96	96	88	99	98	96	96	96	98	97	98	99	97	99	81	75	90	94	93	94.2
H26.6.10	高松	98	100	99	89	99	98	99	98	93	93	98	100	99	92	98	63	47	93	99	89	92.2
H26.6.11	千葉	97	96	91	92	97	97	97	94	79	98	97	99	98	87	99	67	38	92	97	91	90.2
H26.6.12	水戸	97	97	91	87	98	90	97	97	86	98	96	96	98	95	99	64	63	92	97	90	91.4
H26.6.12	さいたま	98	97	98	93	98	98	98	98	97	97	99	95	99	93	99	76	39	92	98	93	92.8
H26.6.12	小平	95	92	90	92	99	99	99	99	89	97	99	96	95	85	100	63	67	84	97	93	91.5
H26.6.12	名古屋	99	98	97	91	99	97	98	97	95	98	97	97	99	95	99	75	64	91	96	93	93.8
H26.6.13	札幌	97	97	95	92	95	97	98	97	93	98	100	100	99	86	96	61	44	76	93	92	90.3
H26.6.13	秋田	98	98	96	96	93	99	98	96	96	99	99	99	99	91	96	78	65	94	98	91	94.0
H26.6.13	東京	95	98	96	96	98	99	98	99	89	98	98	95	99	98	96	67	64	93	97	91	93.2
H26.6.13	大阪	99	98	95	93	99	94	98	92	81	97	98	95	99	97	100	66	79	90	97	94	93.1
H26.6.13	大阪	99	99	93	95	100	95	98	99	96	99	100	99	100	94	100	58	74	96	96	94	94.2
H26.6.13	福岡	95	99	93	95	99	95	98	94	81	96	92	97	99	82	95	67	57	84	95	92	90.3
H26.6.17	横浜	99	94	94	91	97	90	98	97	91	95	95	98	99	95	96	63	67	94	96	90	92.0
H26.6.17	大阪	98	93	86	94	99	93	96	99	85	96	99	96	96	89	96	60	60	90	91	90	90.3
H26.6.18	山形	97	93	94	90	97	91	97	96	93	98	97	100	99	85	97	54	44	85	95	91	89.7
H26.6.18	東京	98	97	91	96	99	96	97	92	95	95	99	97	98	91	93	56	52	83	97	91	90.7
H26.6.18	名古屋	100	97	96	89	99	97	95	99	95	94	97	95	99	88	96	50	45	81	93	96	90.1
H26.6.19	旭川	99	96	95	92	96	94	97	91	89	97	94	95	98	96	99	76	70	89	95	93	92.6
H26.6.19	前橋	99	97	95	94	97	96	97	96	97	98	95	96	98	98	98	83	75	94	95	87	94.3
H26.6.19	東京	94	98	94	92	99	91	99	95	89	98	98	96	99	92	97	56	59	87	96	96	91.3
H26.6.20	仙台	98	97	97	89	100	96	99	96	91	97	99	97	98	95	98	75	58	89	96	94	93.0
H26.6.20	東京	96	100	90	93	99	92	99	98	93	97	97	99	100	93	97	69	76	92	93	93	93.3
H26.6.20	福井	98	93	87	91	99	92	99	96	80	96	94	95	99	88	99	62	48	88	96	94	89.7
H26.6.20	福岡	98	94	94	89	98	98	97	95	94	98	97	93	99	90	94	59	64	91	95	91	91.4
H26.6.24	さいたま	96	95	95	93	99	90	96	95	87	97	100	97	97	87	94	73	73	89	96	86	91.8
H26.6.24	市川	95	90	88	86	100	90	100	96	83	98	99	95	97	90	95	52	35	77	95	83	87.2
H26.6.24	浜松	99	98	96	90	99	98	96	95	85	99	97	98	98	92	97	74	77	97	98	92	93.8
H26.6.24	京都	98	100	92	97	100	92	97	95	87	97	89	98	100	92	100	76	73	86	94	89	92.6
H26.6.24	岡山	100	100	98	93	97	95	98	100	90	100	97	93	97	72	95	72	34	88	95	93	90.4
H26.6.25	札幌	98	99	97	71	99	99	99	98	93	98	98	88	89	95	100	68	61	91	96	91	91.4
H26.6.25	仙台	99	98	95	91	100	98	97	98	94	97	98	98	98	89	98	46	76	88	96	93	92.4
H26.6.25	名古屋	96	98	95	89	100	94	100	97	90	96	98	96	98	87	96	51	66	83	95	94	91.0
H26.6.25	北九州	92	97	91	96	96	93	97	92	80	99	99	99	99	84	96	72	57	87	97	95	90.9
H26.6.26	東京	98	96	93	91	98	89	99	97	83	97	95	97	99	72	96	75	58	84	94	91	90.1
H26.6.26	大阪	100	98	95	90	100	96	97	100	94	96	97	99	99	92	97	62	67	87	93	94	92.7
H26.6.27	東京	97	96	96	93	99	98	98	98	95	97	98	96	98	90	100	78	46	100	98	96	93.4
H26.6.27	横浜	99	97	95	87	96	93	99	97	91	97	98	95	99	91	97	63	66	88	99	94	92.1
H26.6.27	富山	95	97	90	87	99	90	99	95	77	97	97	97	98	85	99	71	55	86	98	92	90.2
H26.6.27	名古屋	99	99	94	87	99	98	97	98	97	97	95	97	99	99	99	81	85	95	96	97	95.4
	平均点	97.3	97.0	93.7	90.0	98.7	94.2	98.0	96.5	89.0	97.4	96.9	96.1	98.0	89.2	97.2	67.5	62.3	88.9	95.8	92.1	91.8

## 監理技術者講習の修了試験結果(得点別分布)

実施日	地区	得点(点)																							
		0点	5点	10点	15点	20点	25点	30点	35点	40点	45点	50点	55点	60点	65点	70点	75点	80点	85点	90点	95点	100点			
H26.6.3	仙台													0.7%			2.8%	1.4%	5.5%	17.9%	29.7%	42.1%			
H26.6.3	東京																	5.0%	16.8%	27.7%	31.7%	18.8%			
H26.6.3	横浜													0.7%	0.7%	0.7%	3.5%	10.6%	13.5%	23.4%	30.5%	16.3%			
H26.6.3	富山	0.6%												1.3%	1.9%		3.2%	11.4%	20.9%	20.9%	27.8%	12.0%			
H26.6.3	広島														2.9%	3.9%	2.9%	12.6%	18.4%	32.0%	14.6%	12.6%			
H26.6.4	東京																	5.6%	12.2%	13.3%	33.3%	35.6%			
H26.6.4	大阪														1.9%	1.0%	4.8%	10.6%	23.1%	34.6%	24.0%				
H26.6.4	宮崎														2.4%				7.3%	12.2%	29.3%	48.8%			
H26.6.5	いわき																1.3%	7.9%	6.6%	30.3%	40.8%	13.2%			
H26.6.5	前橋														1.0%	4.1%	2.0%	9.2%	20.9%	25.5%	21.9%	15.3%			
H26.6.5	千葉											0.9%					6.1%	4.4%	8.8%	26.3%	29.8%	22.8%			
H26.6.5	相模原												1.3%			1.3%	3.8%	5.1%	15.4%	17.9%	28.2%	26.9%			
H26.6.5	名古屋															0.6%	1.2%	4.8%	6.6%	16.8%	29.3%	40.7%			
H26.6.6	帯広							0.9%							1.9%	2.8%	2.8%	10.3%	14.0%	16.8%	25.2%	25.2%			
H26.6.6	東京														0.7%	0.7%	2.1%	5.0%	15.0%	19.3%	35.7%	21.4%			
H26.6.6	静岡													0.5%	0.5%	1.1%	2.1%	2.7%	12.8%	25.0%	29.8%	25.5%			
H26.6.6	神戸															1.4%	2.9%	4.3%	10.0%	15.7%	40.0%	25.7%			
H26.6.10	札幌	1.0%												1.0%	2.0%		3.0%	2.0%	6.0%	17.0%	32.0%	36.0%			
H26.6.10	東京									0.8%							0.8%	2.3%	0.8%	13.6%	17.4%	34.8%	29.5%		
H26.6.10	横浜															0.8%	2.3%	2.3%	7.0%	19.4%	26.4%	20.2%	21.7%		
H26.6.10	新潟																0.7%		2.0%	7.2%	7.2%	21.7%	27.0%	34.2%	
H26.6.10	長野	0.5%									0.5%		0.5%	1.0%			1.0%	2.1%	12.9%	11.9%	23.7%	21.1%	24.7%		
H26.6.10	名古屋											0.6%					2.5%	0.6%	3.1%	5.0%	17.4%	29.2%	41.6%		
H26.6.10	高松																1.1%	1.1%	5.6%	13.5%	23.6%	34.8%	20.2%		
H26.6.11	千葉														0.9%	0.9%	3.4%	4.3%	7.8%	8.6%	26.7%	28.4%	19.0%		
H26.6.12	水戸															1.5%	1.5%	4.1%	5.1%	11.8%	21.5%	31.8%	22.6%		
H26.6.12	さいたま																0.6%	0.6%	3.4%	13.1%	25.0%	35.8%	21.6%		
H26.6.12	小平														1.4%	1.4%	1.4%	1.4%	9.6%	11.0%	19.2%	27.4%	27.4%		
H26.6.12	名古屋																	1.1%	7.4%	8.4%	20.0%	28.4%	34.7%		
H26.6.13	札幌																1.9%	1.9%	10.4%	13.2%	30.2%	27.4%	15.1%		
H26.6.13	秋田																0.6%	1.2%	1.2%	3.7%	5.5%	16.5%	38.4%	32.9%	
H26.6.13	東京																	1.0%	2.9%	12.4%	25.7%	29.5%	28.6%		
H26.6.13	大阪													0.9%			0.9%	1.7%	5.1%	11.1%	15.4%	31.6%	33.3%		
H26.6.13	大阪																1.2%			9.9%	23.5%	33.3%	32.1%		
H26.6.13	福岡											0.9%					2.7%		12.7%	14.5%	23.6%	28.2%	17.3%		
H26.6.17	横浜														0.8%	3.2%	2.4%	2.4%	10.3%	23.8%	32.5%	24.6%			
H26.6.17	大阪									1.3%							1.3%	6.3%	8.8%	16.3%	16.3%	26.3%	23.8%		
H26.6.18	山形																2.6%	1.7%	8.5%	21.4%	29.9%	23.1%	12.8%		
H26.6.18	東京	1.0%															1.9%		2.9%	2.9%	15.2%	22.9%	33.3%	20.0%	
H26.6.18	名古屋																1.6%	2.4%	1.6%	7.3%	18.7%	27.6%	22.8%	17.9%	
H26.6.19	旭川	0.7%															0.7%	1.3%	2.0%	9.2%	5.3%	17.8%	24.3%	38.8%	
H26.6.19	前橋												0.5%				1.1%	0.5%	1.1%	3.2%	6.8%	16.3%	27.9%	42.6%	
H26.6.19	東京																0.7%	1.4%	1.4%	7.7%	15.5%	19.7%	37.3%	16.2%	
H26.6.20	仙台																1.9%	2.9%	3.8%	9.1%	19.7%	34.6%	27.9%		
H26.6.20	東京																	3.7%	2.8%	15.9%	12.1%	33.6%	31.8%		
H26.6.20	福井																0.7%	0.7%	2.2%	10.9%	17.4%	34.8%	19.6%	13.8%	
H26.6.20	福岡	1.1%												1.1%				1.1%	6.9%	13.8%	17.2%	32.2%	26.4%		
H26.6.24	さいたま											0.6%					1.2%	3.6%	1.8%	6.6%	7.2%	20.5%	31.3%	27.1%	
H26.6.24	市川																1.0%	3.0%	7.1%	14.1%	26.3%	21.2%	19.2%	8.1%	
H26.6.24	浜松									1.0%							1.0%	1.0%	1.0%	6.3%	25.0%	31.3%	33.3%		
H26.6.24	京都																	1.6%	9.5%	12.7%	20.6%	22.2%	33.3%		
H26.6.24	岡山																1.7%	1.7%		6.9%	19.0%	31.0%	24.1%	15.5%	
H26.6.25	札幌																	2.5%	11.5%	13.9%	21.3%	27.9%	23.0%		
H26.6.25	仙台													0.8%				1.6%	2.4%	15.0%	24.4%	31.5%	24.4%		
H26.6.25	名古屋																0.9%	0.9%	0.9%	1.8%	9.0%	11.7%	25.2%	27.0%	22.5%
H26.6.25	北九州																	5.3%	6.6%	15.8%	25.0%	31.6%	15.8%		
H26.6.26	東京													1.0%	1.0%	1.0%	1.9%	6.7%	5.7%	9.5%	20.0%	36.2%	17.1%		
H26.6.26	大阪																1.0%	1.0%	3.8%	3.8%	9.5%	22.9%	23.8%	34.3%	
H26.6.27	東京																1.0%	1.0%	1.0%		9.8%	23.5%	37.3%	26.5%	
H26.6.27	横浜																	0.5%	1.6%	1.6%	7.3%	9.4%	27.7%	24.1%	27.7%
H26.6.27	富山																0.7%	2.1%	4.8%	11.0%	13.0%	23.3%	24.0%	21.2%	
H26.6.27	名古屋																0.7%		1.3%	1.3%	6.0%	14.1%	30.2%	46.3%	
	平均	0.05%									0.0%	0.0%	0.2%	0.1%	0.6%	1.1%	2.6%	6.3%	12.6%	22.2%	28.9%	25.5%			