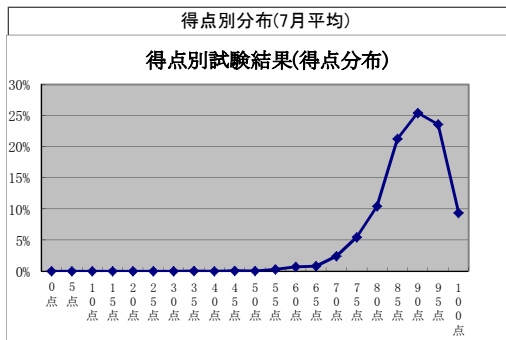
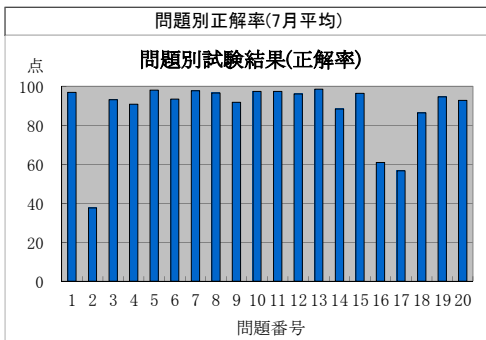


監理技術者講習の修了試験結果状況(平成26年7月分)



監理技術者講習の修了試験結果(問題別正解率)

実施日	地区	試験問題番号																				平均
		1	2	3	4	5	6	7	8	9	10	11	12	13	14	15	16	17	18	19	20	
H26.7.1	札幌	97	69	87	91	100	91	97	95	87	95	95	95	98	89	92	53	56	85	97	92	88.1
H26.7.1	水戸	97	41	92	90	98	94	98	96	84	96	97	94	97	87	96	78	72	92	95	91	89.3
H26.7.1	柏	98	50	94	94	100	94	96	98	94	99	97	100	98	94	98	81	56	94	96	94	91.3
H26.7.1	東京	99	44	97	94	97	99	99	98	95	97	96	98	100	99	98	67	64	88	94	97	91.0
H26.7.1	横浜	95	28	88	87	99	83	98	91	90	95	97	93	98	84	94	59	40	82	93	95	84.5
H26.7.1	名古屋	98	42	96	91	99	98	98	97	97	98	97	96	98	95	97	80	70	94	93	92	91.3
H26.7.2	大阪	98	49	90	94	98	94	100	96	92	98	96	99	100	92	100	85	77	88	93	97	91.8
H26.7.4	東京	96	53	89	90	99	97	100	99	95	97	99	97	100	100	100	80	89	93	96	99	93.4
H26.7.8	東京	98	68	97	97	98	97	99	98	96	96	99	97	99	99	97	79	84	94	95	91	93.9
H26.7.9	仙台	99	39	91	88	98	95	99	98	92	97	94	93	100	94	97	57	62	82	96	91	88.1
H26.7.10	名古屋	98	46	97	82	99	99	93	99	92	99	97	99	100	92	98	82	60	91	89	96	90.4
H26.7.15	仙台	94	38	95	93	99	94	96	95	89	100	98	95	100	94	96	59	50	85	97	89	87.8
H26.7.15	東京	94	40	93	94	100	95	99	97	93	99	99	98	99	91	98	75	77	93	96	95	91.3
H26.7.15	横浜	95	43	89	93	98	94	98	97	91	96	97	98	100	85	93	60	55	79	93	90	87.2
H26.7.15	津	96	47	92	95	99	97	94	97	92	94	93	95	99	96	97	63	54	90	95	94	89.0
H26.7.15	岡山	98	33	94	94	100	87	100	98	89	96	96	98	100	93	98	52	70	81	89	93	88.0
H26.7.15	福岡	99	44	96	90	97	96	99	97	86	99	97	96	99	89	96	70	65	94	94	96	90.0
H26.7.16	宇都宮	98	45	97	94	96	94	95	93	95	98	95	97	97	87	97	73	66	93	92	83	89.3
H26.7.16	名古屋	96	65	95	82	98	94	98	99	92	97	94	97	98	94	97	66	61	90	94	89	89.8
H26.7.16	神戸	97	41	86	93	99	89	96	100	91	100	100	99	97	92	93	61	59	86	93	92	88.2
H26.7.17	東京	98	43	96	90	97	96	99	97	97	95	97	95	99	89	97	68	72	87	92	90	89.7
H26.7.17	東京	98	45	94	100	100	98	100	96	98	96	100	100	100	94	100	66	81	87	98	94	92.3
H26.7.17	相模原	98	27	91	88	96	95	98	95	94	96	95	88	99	89	95	71	78	91	96	91	88.6
H26.7.18	さいたま	96	35	90	90	98	87	98	97	73	98	97	95	99	91	98	65	52	90	96	93	86.9
H26.7.18	千葉	95	31	85	83	99	83	95	97	82	97	100	97	96	89	96	68	48	84	96	94	85.8
H26.7.18	長岡	99	51	90	93	98	96	99	96	91	97	95	99	99	91	99	62	42	89	94	90	88.5
H26.7.18	名古屋	98	39	88	90	98	93	98	96	89	98	98	96	99	91	98	55	62	89	94	93	88.1
H26.7.18	大阪	99	38	90	90	98	95	99	95	85	97	98	96	99	90	95	57	65	89	88	92	87.8
H26.7.23	札幌	98	34	89	83	99	90	97	96	87	97	98	97	99	94	99	77	77	92	93	95	89.6
H26.7.23	福島	95	24	94	92	100	97	95	98	90	98	98	97	98	97	98	73	66	91	98	97	89.8
H26.7.23	東京	98	43	93	96	99	95	98	98	95	99	96	96	99	90	98	62	65	83	96	93	89.6
H26.7.24	市川	91	26	91	86	100	92	94	95	83	100	98	98	95	91	98	53	62	80	94	95	86.1
H26.7.24	松本	97	41	97	94	98	94	98	95	96	98	100	95	100	91	98	52	47	91	98	95	88.8
H26.7.25	旭川	95	32	87	92	97	92	98	95	95	100	100	97	97	89	97	56	42	79	97	89	86.3
H26.7.25	八戸	97	37	96	90	97	93	95	99	90	97	97	95	99	80	96	55	49	87	95	89	86.7
H26.7.25	小平	99	50	94	94	96	93	96	96	97	94	97	96	96	94	96	63	64	78	93	89	88.8
H26.7.25	横浜	98	51	94	94	98	97	99	96	94	98	98	95	99	89	97	48	51	87	96	93	88.6
H26.7.25	熊本	97	32	97	91	99	87	97	97	96	96	99	94	99	77	93	52	65	64	93	93	85.9
H26.7.29	秋田	97	21	92	81	99	96	100	97	94	99	95	97	100	86	94	71	61	89	94	91	87.7
H26.7.29	千葉	97	26	93	88	98	88	99	96	87	96	98	97	100	92	95	66	55	88	88	96	87.2
H26.7.29	東京	99	43	94	89	99	93	99	98	87	97	98	95	99	95	98	52	53	86	96	94	88.2
H26.7.29	大阪	99	63	92	98	97	94	98	98	96	97	99	97	99	91	98	82	75	94	96	99	93.6
H26.7.29	高松	97	51	94	94	100	95	99	99	96	96	96	95	100	85	95	56	39	92	99	94	88.6
H26.7.30	さいたま	98	38	98	93	96	97	98	97	96	97	98	95	99	89	98	72	68	95	95	88	90.3
H26.7.30	金沢	96	34	94	90	97	96	96	97	91	98	95	95	99	94	93	46	41	87	92	91	86.1
H26.7.30	岐阜	98	38	86	92	99	95	99	98	93	97	97	97	98	93	97	58	56	89	90	94	88.2
H26.7.31	仙台	99	54	94	88	99	99	99	99	94	99	98	98	99	96	99	70	80	92	95	92	92.2
H26.7.31	郡山	95	28	92	89	96	93	96	94	82	98	96	94	96	92	97	77	53	91	97	95	87.6
H26.7.31	宇都宮	94	25	92	94	100	93	100	97	89	99	99	97	98	83	95	61	59	89	96	94	87.7
H26.7.31	新潟	98	25	95	92	99	97	98	98	93	95	98	97	99	86	96	56	39	87	93	93	86.7
H26.7.31	名古屋	99	42	96	85	97	97	97	95	98	99	95	97	99	85	97	49	58	90	93	92	88.0
H26.7.31	鹿児島	97	35	88	94	100	83	98	92	81	98	94	97	99	80	98	75	73	82	97	93	87.7
平均点		97.0	37.7	93.1	90.9	98.1	93.5	97.8	96.6	91.8	97.5	97.4	96.1	98.5	88.5	96.4	61.0	56.7	86.5	94.6	92.8	88.1

## 監理技術者講習の修了試験結果(得点別分布)

実施日	地区	得点(点)																					
		0点	5点	10点	15点	20点	25点	30点	35点	40点	45点	50点	55点	60点	65点	70点	75点	80点	85点	90点	95点	100点	
H26.7.1	札幌												2.3%										
H26.7.1	水戸												1.1%	2.2%	1.1%	3.2%	9.1%	16.7%	28.5%	24.7%	13.4%		
H26.7.1	柏												0.8%	1.6%	0.8%	2.4%	3.1%	14.2%	24.4%	34.6%	18.1%		
H26.7.1	東京														2.8%		3.7%	22.4%	22.4%	32.7%	15.9%		
H26.7.1	横浜	0.8%											0.8%	1.6%	9.0%	5.7%	16.4%	15.6%	35.2%	9.8%	4.9%		
H26.7.1	名古屋													0.9%	0.9%	4.3%	5.1%	13.7%	22.2%	32.5%	20.5%		
H26.7.2	大阪												1.0%				2.9%	4.8%	15.2%	20.0%	35.2%	21.0%	
H26.7.4	東京																2.2%	2.2%	8.7%	28.3%	30.4%	28.3%	
H26.7.8	東京									0.7%						0.7%	0.7%	2.7%	11.6%	18.5%	24.7%	40.4%	
H26.7.9	仙台														1.4%	2.7%	6.2%	13.0%	21.9%	19.2%	24.7%	11.0%	
H26.7.10	名古屋														1.4%	0.7%	4.9%	4.9%	14.8%	33.1%	21.8%	18.3%	
H26.7.15	仙台													0.8%	1.5%	2.3%	6.0%	8.3%	27.1%	24.1%	19.5%	10.5%	
H26.7.15	東京														0.7%	1.3%	0.7%	9.4%	14.1%	26.2%	21.5%		
H26.7.15	横浜												0.5%	0.9%		0.9%	4.2%	5.6%	11.1%	20.8%	29.2%	19.4%	7.4%
H26.7.15	津													1.0%	1.0%	4.1%	4.1%	8.2%	19.6%	21.6%	27.8%	12.4%	
H26.7.15	岡山															5.6%	3.7%	14.8%	14.8%	35.2%	13.0%	13.0%	
H26.7.15	福岡														2.1%	2.8%	3.5%	4.9%	18.3%	24.6%	26.8%	16.9%	
H26.7.16	宇都宮										1.3%		0.7%	0.7%		2.0%	2.7%	8.0%	18.7%	26.0%	25.3%	14.7%	
H26.7.16	名古屋													0.8%	1.6%	1.6%	5.6%	7.2%	16.0%	23.2%	27.2%	16.8%	
H26.7.16	神戸														4.1%	5.4%	9.5%	27.0%	20.3%	24.3%	9.5%		
H26.7.17	東京	0.9%														0.9%		14.7%	11.9%	27.5%	30.3%	13.8%	
H26.7.17	東京																	8.5%	14.9%	29.8%	19.1%	27.7%	
H26.7.17	相模原	1.2%														3.7%	4.9%	7.3%	15.9%	22.0%	36.6%	8.5%	
H26.7.18	さいたま														1.7%		3.5%	7.5%	12.1%	23.7%	24.3%	20.2%	6.9%
H26.7.18	千葉														0.9%	1.8%	3.5%	8.8%	16.7%	19.3%	28.1%	17.5%	3.5%
H26.7.18	長岡														0.7%	1.4%	2.0%	5.4%	14.9%	14.2%	24.3%	24.3%	12.8%
H26.7.18	名古屋															1.2%	4.3%	6.8%	10.6%	17.4%	26.7%	23.0%	9.9%
H26.7.18	大阪												0.7%		1.4%	4.1%	5.5%	9.6%	26.0%	19.2%	24.0%	9.6%	
H26.7.23	札幌														2.1%	1.4%	5.5%	9.0%	15.9%	23.4%	29.0%	13.8%	
H26.7.23	福島														0.9%	0.9%	1.7%	2.6%	7.8%	22.4%	16.4%	35.3%	12.1%
H26.7.23	東京															1.0%	3.9%	2.9%	5.8%	13.6%	36.9%	24.3%	11.7%
H26.7.24	市川													1.5%	3.0%		7.6%	1.5%	9.1%	19.7%	33.3%	21.2%	3.0%
H26.7.24	松本														0.8%	2.3%	3.1%	10.9%	25.0%	25.8%	21.9%	10.2%	
H26.7.25	旭川												1.6%				11.3%	17.7%	24.2%	21.0%	19.4%	4.8%	
H26.7.25	八戸										0.7%				0.7%	1.3%	2.0%	9.2%	12.5%	24.3%	21.1%	22.4%	5.9%
H26.7.25	小平												1.4%	1.4%	2.8%			4.2%	9.7%	16.7%	22.2%	27.8%	13.9%
H26.7.25	横浜													0.5%		1.1%	2.1%	4.2%	11.6%	14.8%	33.9%	21.2%	10.6%
H26.7.25	熊本														1.4%	2.9%	5.8%	4.3%	14.5%	21.7%	27.5%	17.4%	4.3%
H26.7.29	秋田														0.7%	2.1%	10.3%	11.7%	17.9%	26.2%	23.4%	7.6%	
H26.7.29	千葉														0.9%	5.3%	6.2%	12.4%	20.4%	26.5%	23.0%	5.3%	
H26.7.29	東京																2.1%	5.6%	16.0%	20.1%	25.7%	19.4%	11.1%
H26.7.29	大阪																1.7%	0.8%	1.7%	10.1%	21.0%	33.6%	31.1%
H26.7.29	高松													1.3%			1.3%	5.1%	10.1%	21.5%	26.6%	26.6%	7.6%
H26.7.30	さいたま											0.6%	0.6%	0.6%	0.6%	1.2%	2.3%	4.0%	21.4%	21.4%	33.5%	13.9%	
H26.7.30	金沢									0.5%	0.5%			0.5%	1.0%	6.7%	15.5%	28.9%	24.2%	14.4%	6.7%		
H26.7.30	岐阜													0.6%	0.6%	1.7%	2.3%	4.5%	10.7%	20.9%	23.7%	25.4%	9.6%
H26.7.31	仙台															0.7%	2.2%	3.6%	14.5%	29.7%	25.4%	23.9%	
H26.7.31	郡山											0.5%		1.6%	1.1%	3.2%	3.7%	10.0%	24.7%	23.7%	24.7%	6.8%	
H26.7.31	宇都宮															1.1%	3.2%	8.4%	10.5%	22.1%	18.9%	32.6%	3.2%
H26.7.31	新潟														0.6%	1.2%	1.8%	7.8%	12.0%	27.1%	30.1%	15.1%	4.2%
H26.7.31	名古屋														0.6%	1.9%	7.8%	9.1%	20.8%	29.2%	24.0%	6.5%	
H26.7.31	鹿児島														1.1%	1.1%	3.4%	5.6%	5.6%	30.3%	22.5%	23.6%	6.7%
	平均									0.02%		0.1%	0.1%	0.3%	0.7%	0.8%	2.4%	5.5%	10.4%	21.3%	25.4%	23.6%	9.4%