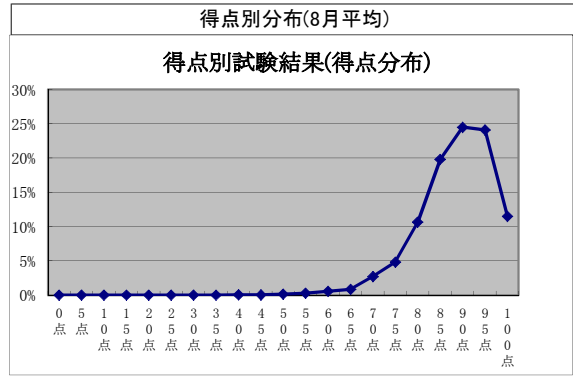
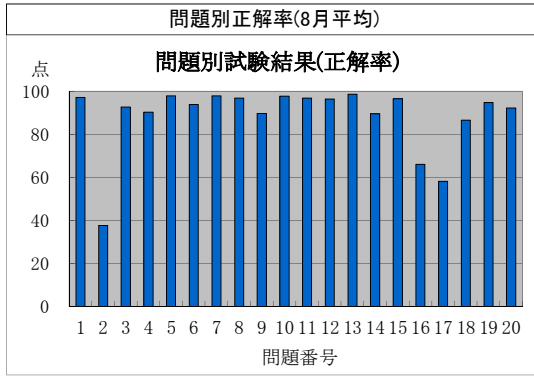


監理技術者講習の修了試験結果状況(平成26年8月分)



監理技術者講習の修了試験結果(問題別正解率)

実施日	地区	試験問題番号																				平均
		1	2	3	4	5	6	7	8	9	10	11	12	13	14	15	16	17	18	19	20	
H26.8.1	帯広	96	76	100	99	99	97	99	99	99	99	99	99	99	96	97	70	77	91	97	99	94.4
H26.8.1	盛岡	96	31	93	91	96	94	97	96	93	96	92	96	95	91	97	69	59	87	96	84	87.5
H26.8.1	東京	94	43	89	89	98	90	97	96	97	96	96	97	100	96	91	60	62	82	99	95	88.4
H26.8.1	横浜	99	40	94	92	99	96	96	99	96	97	98	96	99	93	99	84	69	96	96	96	91.7
H26.8.1	三島	98	38	90	92	99	94	99	98	95	96	99	96	100	86	93	55	49	85	96	94	87.6
H26.8.5	東京	99	36	93	86	99	97	99	100	91	97	98	95	99	93	98	57	71	90	92	96	89.3
H26.8.5	津	99	38	90	90	97	93	96	95	89	94	100	97	99	86	94	68	40	85	93	90	86.7
H26.8.5	大阪	95	35	98	93	100	94	98	99	94	100	96	99	99	84	100	66	74	95	95	94	90.4
H26.8.5	浦添	90	25	87	90	98	79	98	94	75	94	98	98	92	96	96	58	50	88	92	85	84.2
H26.8.6	水戸	92	40	92	94	99	94	95	95	89	97	99	97	98	89	98	74	54	91	94	90	88.6
H26.8.6	名古屋	98	53	99	89	100	96	98	97	98	98	98	98	99	93	98	78	67	95	95	89	91.8
H26.8.7	千葉	97	40	98	94	96	93	98	95	93	95	98	95	99	95	97	67	69	89	95	95	89.9
H26.8.7	富山	98	27	88	89	97	88	96	95	87	99	93	96	99	86	97	69	57	90	93	94	86.9
H26.8.7	浜松	93	32	89	94	99	91	98	93	80	97	95	96	99	85	100	71	87	88	98	94	89.5
H26.8.8	仙台	96	33	96	92	99	93	97	96	92	95	98	94	99	92	96	56	63	84	92	91	87.7
H26.8.8	東京	98	50	97	92	99	96	97	100	94	98	100	92	97	88	97	74	77	92	96	93	91.4
H26.8.8	横浜	93	29	90	96	99	92	95	94	89	100	95	95	99	88	92	50	61	88	96	96	86.9
H26.8.8	福岡	97	39	97	92	100	93	100	97	89	97	95	97	99	86	92	53	68	86	98	87	88.1
H26.8.19	さいたま	99	35	93	92	96	95	96	99	98	98	97	99	99	85	99	83	73	97	96	85	90.7
H26.8.19	東京	99	43	96	93	100	99	99	99	96	97	99	96	100	95	99	66	79	95	97	91	91.9
H26.8.19	広島	98	37	93	94	100	97	97	97	92	95	96	95	99	83	98	52	47	84	95	92	87.1
H26.8.20	宇都宮	100	30	98	95	98	95	96	96	95	100	99	97	99	92	98	71	63	92	96	92	90.1
H26.8.20	大阪	95	46	91	91	99	97	100	96	90	99	98	98	100	93	97	62	38	92	98	96	88.8
H26.8.20	熊本	94	28	97	88	100	84	94	88	56	94	97	94	100	88	91	66	56	75	97	94	84.1
H26.8.21	小平	99	39	97	86	99	94	99	97	96	96	97	91	99	87	97	63	54	94	94	91	88.5
H26.8.21	相模原	99	26	97	96	97	94	97	99	99	100	99	97	97	88	99	64	64	79	97	90	88.9
H26.8.22	札幌	94	53	92	85	97	91	94	99	82	97	96	96	98	94	97	72	60	90	95	92	88.7
H26.8.22	いわき	94	31	90	83	97	87	100	97	87	99	96	99	100	90	90	57	45	81	96	95	85.7
H26.8.22	千葉	97	42	91	88	98	89	97	97	84	97	97	93	100	91	92	56	55	78	86	90	85.9
H26.8.22	福井	99	30	85	90	97	92	97	97	80	98	98	93	99	90	97	77	39	83	94	95	86.5
H26.8.22	名古屋	96	36	91	94	99	96	98	95	98	99	98	96	99	91	95	63	61	90	94	95	89.2
H26.8.26	函館	98	40	93	93	98	95	98	97	92	98	95	99	97	90	94	68	54	81	98	84	88.1
H26.8.26	市川	98	40	90	85	98	94	100	98	85	98	98	95	98	87	98	68	48	79	95	92	87.2
H26.8.26	横浜	97	41	91	90	99	95	97	97	91	99	97	97	98	92	94	69	61	85	95	91	88.8
H26.8.26	神戸	98	44	95	95	98	91	100	93	91	100	98	100	100	81	98	53	51	91	88	91	87.8
H26.8.27	青森	99	30	89	91	96	93	97	96	84	96	96	94	98	92	94	68	37	81	94	95	86.0
H26.8.27	東京	100	41	96	90	98	93	98	98	92	97	98	97	100	93	94	67	52	90	96	92	89.1
H26.8.27	長野	93	38	91	89	97	94	99	95	69	95	94	97	98	94	97	75	75	93	96	92	88.6
H26.8.28	前橋	94	38	91	94	97	94	97	97	96	97	98	97	99	78	98	79	61	85	94	85	88.5
H26.8.28	静岡	98	46	96	92	97	98	98	95	89	98	91	95	99	92	99	58	63	86	95	93	88.9
H26.8.28	名古屋	99	44	97	93	99	100	99	100	98	99	99	99	99	94	99	58	74	93	98	89	91.5
H26.8.28	北九州	98	25	96	95	100	100	95	98	98	98	100	100	98	87	100	75	64	91	96	98	90.6
H26.8.29	仙台	99	32	91	91	99	96	99	97	96	98	95	97	99	91	99	72	66	87	99	97	90.0
H26.8.29	東京	98	43	91	88	99	96	99	99	87	98	97	98	99	91	99	68	72	91	94	94	90.1
H26.8.29	大阪	96	33	97	89	99	91	100	94	92	97	100	97	99	89	98	59	67	91	97	97	89.1
平均点		97.3	37.7	92.7	90.3	98.0	94.0	98.0	96.9	89.8	97.8	97.0	96.5	98.7	89.6	96.6	66.1	58.2	86.6	94.8	92.3	88.5

監理技術者講習の修了試験結果(得点別分布)

実施日	地区	得点(点)																				
		0点	5点	10点	15点	20点	25点	30点	35点	40点	45点	50点	55点	60点	65点	70点	75点	80点	85点	90点	95点	100点
H26.8.1	帯広															1.4%		4.3%	8.6%	17.1%	31.4%	37.1%
H26.8.1	盛岡									0.7%		0.7%	0.7%	0.7%	2.9%	7.9%	12.9%	15.7%	20.7%	27.1%	10.0%	
H26.8.1	東京													2.0%	3.1%	7.1%	8.2%	12.2%	35.7%	25.5%	6.1%	
H26.8.1	横浜														3.7%	2.2%	5.2%	12.7%	20.1%	32.8%	23.1%	
H26.8.1	三島													1.0%	4.8%	4.8%	12.5%	24.0%	22.1%	21.2%	9.6%	
H26.8.5	東京										0.7%				0.7%	5.6%	10.4%	16.0%	29.9%	26.4%	10.4%	
H26.8.5	津													4.3%	1.1%	6.4%	17.0%	19.1%	27.7%	18.1%	6.4%	
H26.8.5	大阪													2.4%	1.2%	3.7%	2.4%	19.5%	26.8%	28.0%	15.9%	
H26.8.5	浦添												3.8%		7.7%	13.5%	11.5%	21.2%	25.0%	11.5%	5.8%	
H26.8.6	水戸										0.7%				3.5%	4.9%	9.0%	20.8%	29.2%	18.8%	13.2%	
H26.8.6	名古屋													0.8%		0.8%	6.9%	15.3%	24.4%	30.5%	21.4%	
H26.8.7	千葉													1.8%	1.8%	5.4%	6.3%	13.5%	28.8%	27.0%	15.3%	
H26.8.7	富山											0.7%			0.7%	4.8%	7.5%	12.9%	21.1%	24.5%	21.8%	6.1%
H26.8.7	浜松												2.1%		3.2%	3.2%	9.6%	13.8%	25.5%	28.7%	13.8%	
H26.8.8	仙台												0.7%		4.2%	5.6%	13.4%	24.6%	17.6%	26.1%	7.7%	
H26.8.8	東京											2.0%			2.0%	1.0%	5.9%	13.7%	22.5%	27.5%	25.5%	
H26.8.8	横浜													3.6%		3.6%	4.5%	12.5%	23.2%	25.9%	19.6%	7.1%
H26.8.8	福岡											0.8%	0.8%	0.8%	1.7%	5.9%	6.8%	25.4%	21.2%	31.4%	5.1%	
H26.8.19	さいたま										0.6%		0.6%	0.6%	0.6%	3.6%	4.2%	13.1%	30.4%	31.5%	14.9%	
H26.8.19	東京														0.7%	2.0%	5.9%	12.5%	25.7%	34.2%	19.1%	
H26.8.19	広島														3.0%	9.0%	11.0%	26.0%	27.0%	20.0%	4.0%	
H26.8.20	宇都宮															1.9%	9.6%	21.2%	28.8%	26.0%	12.5%	
H26.8.20	大阪													2.2%	1.1%	5.5%	5.5%	23.1%	33.0%	18.7%	11.0%	
H26.8.20	熊本													6.3%		15.6%	18.8%	25.0%	15.6%	18.8%		
H26.8.21	小平										1.4%	1.4%			2.9%	5.7%	2.9%	22.9%	27.1%	24.3%	11.4%	
H26.8.21	相模原													2.8%		5.6%	9.7%	19.4%	23.6%	30.6%	8.3%	
H26.8.22	札幌											0.7%			2.8%	7.6%	11.1%	14.6%	25.7%	25.0%	12.5%	
H26.8.22	いわき										1.3%	1.3%	1.3%		1.3%	6.5%	19.5%	20.8%	29.9%	11.7%	6.5%	
H26.8.22	千葉									0.9%				3.4%	0.9%	7.8%	3.4%	12.9%	19.0%	25.0%	14.7%	12.1%
H26.8.22	福井											1.1%				5.7%	5.7%	13.6%	27.3%	21.6%	20.5%	4.5%
H26.8.22	名古屋											0.6%			1.2%	6.1%	8.5%	25.0%	17.7%	29.3%	11.6%	
H26.8.26	函館											0.8%			1.5%	3.1%	8.4%	9.9%	12.2%	28.2%	26.0%	9.9%
H26.8.26	市川														1.6%		6.5%	14.5%	29.0%	24.2%	14.5%	9.7%
H26.8.26	横浜												0.7%		3.3%	2.7%	13.3%	21.3%	22.0%	25.3%	11.3%	
H26.8.26	神戸													1.8%	5.3%	5.3%	12.3%	19.3%	21.1%	24.6%	10.5%	
H26.8.27	青森												2.1%	2.1%	5.7%	7.1%	13.6%	23.6%	18.6%	16.4%	10.7%	
H26.8.27	東京												1.0%	1.0%	1.0%	3.8%	11.4%	18.1%	26.7%	23.8%	13.3%	
H26.8.27	長野												0.6%	1.9%	3.9%	5.8%	9.1%	15.6%	22.7%	28.6%	11.7%	
H26.8.28	前橋													1.6%	0.5%	1.6%	7.0%	10.2%	17.2%	24.2%	25.3%	12.4%
H26.8.28	静岡													0.5%	1.6%	1.6%	4.4%	11.5%	16.9%	28.4%	20.8%	14.2%
H26.8.28	名古屋													0.7%			0.7%	6.6%	17.5%	27.0%	29.2%	18.2%
H26.8.28	北九州															3.6%		5.5%	20.0%	27.3%	29.1%	14.5%
H26.8.29	仙台														0.7%	2.1%	2.9%	9.3%	15.0%	28.6%	27.9%	13.6%
H26.8.29	東京														2.8%	3.5%	8.5%	17.7%	26.2%	25.5%	15.6%	
H26.8.29	大阪									1.1%					1.1%	1.1%	2.2%	10.0%	23.3%	18.9%	33.3%	8.9%
	平均									0.1%	0.0%	0.1%	0.3%	0.6%	0.8%	2.7%	4.8%	10.7%	19.8%	24.5%	24.1%	11.5%