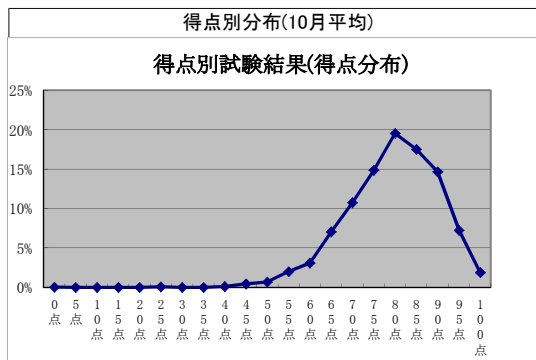
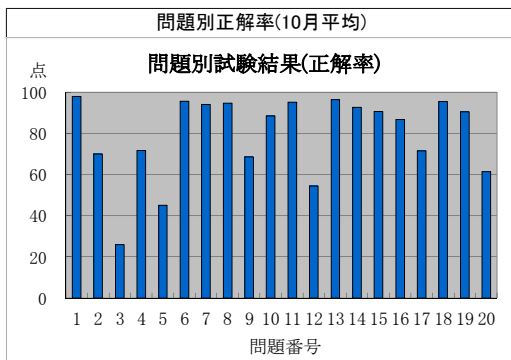


監理技術者講習の修了試験結果状況(平成26年10月分)



監理技術者講習の修了試験結果(問題別正解率)

実施日	地区	試験問題番号																				平均
		1	2	3	4	5	6	7	8	9	10	11	12	13	14	15	16	17	18	19	20	
H26.10.1	東京	96	78	29	83	38	97	91	89	75	86	91	54	95	99	92	89	75	96	88	55	79.8
H26.10.1	横浜	98	73	18	69	45	97	92	98	76	90	95	54	91	96	97	91	87	100	93	79	82.0
H26.10.1	新潟	97	80	38	76	31	95	96	84	64	84	97	25	89	91	91	86	64	95	88	70	77.1
H26.10.2	福岡	100	82	14	85	45	99	96	96	88	95	95	68	94	90	92	86	86	97	96	68	83.6
H26.10.7	仙台	98	72	27	82	34	99	94	94	74	97	96	53	92	95	89	91	61	97	94	60	80.0
H26.10.7	東京	99	79	24	72	47	95	95	99	67	96	93	54	93	94	94	90	88	98	91	73	82.1
H26.10.7	名古屋	98	74	26	71	50	95	95	96	72	88	96	67	98	95	89	93	68	95	86	57	80.5
H26.10.8	水戸	94	68	30	74	29	98	92	95	62	79	93	44	92	90	91	90	77	96	89	77	78.0
H26.10.9	盛岡	97	66	26	80	35	97	90	96	64	88	97	57	99	93	91	90	75	98	87	63	79.5
H26.10.10	さいたま	98	64	24	75	25	95	97	87	56	81	94	40	92	93	93	82	79	97	91	63	76.3
H26.10.10	千葉	98	70	18	73	39	97	97	96	66	84	96	47	92	87	85	89	67	97	91	53	77.1
H26.10.10	東京	95	72	19	70	30	92	91	92	55	79	95	36	89	87	88	86	75	96	86	58	74.6
H26.10.10	神戸	98	77	26	72	34	98	98	98	70	92	94	58	98	100	96	92	74	98	87	60	81.0
H26.10.10	広島	100	70	26	72	50	97	95	97	74	89	97	57	93	90	92	85	67	97	88	57	79.7
H26.10.15	札幌	100	79	42	66	55	99	97	94	80	93	97	79	97	96	95	95	90	95	94	88	86.6
H26.10.15	福島	100	65	35	82	38	99	98	96	66	95	97	62	98	94	95	87	81	98	73	65	81.2
H26.10.15	宇都宮	94	72	34	68	46	97	97	95	68	90	97	66	94	97	92	89	86	97	92	77	82.4
H26.10.15	小平	98	74	19	61	56	94	98	98	89	89	97	65	95	98	87	92	68	95	89	60	81.1
H26.10.15	金沢	99	72	25	79	35	96	97	93	80	87	93	46	90	97	88	87	50	99	91	55	78.0
H26.10.15	名古屋	100	70	37	78	54	99	99	96	89	99	98	36	98	96	94	86	75	99	95	70	83.4
H26.10.16	柏	99	75	29	84	32	99	98	98	73	85	95	53	98	95	93	94	79	97	95	80	82.6
H26.10.16	横浜	98	69	23	75	35	96	94	98	66	90	95	45	95	88	89	87	81	100	92	80	79.8
H26.10.17	旭川	93	68	32	70	39	96	93	87	50	77	91	50	95	93	93	89	86	97	86	69	77.7
H26.10.17	仙台	99	82	40	78	64	96	98	99	86	92	97	85	99	98	92	84	71	97	92	41	84.5
H26.10.17	東京	100	79	25	75	52	96	98	94	91	94	93	83	96	99	97	86	89	98	91	83	86.0
H26.10.17	福井	98	87	69	83	81	81	99	91	93	94	97	86	88	93	93	67	90	93	85	78	87.3
H26.10.17	名古屋	100	86	23	74	32	98	99	97	80	96	97	83	95	97	97	95	92	99	92	91	86.2
H26.10.17	大阪	96	69	21	70	48	96	95	88	70	88	95	53	94	96	90	92	65	97	88	57	78.4
H26.10.17	鹿児島	94	71	28	77	34	98	91	85	66	85	97	40	95	92	88	95	69	94	92	63	77.7
H26.10.21	前橋	98	71	26	73	43	96	94	96	74	95	94	54	96	90	94	89	79	95	89	64	80.5
H26.10.21	千葉	100	69	20	60	55	95	92	98	75	95	90	35	95	91	83	77	69	91	88	43	76.1
H26.10.21	岐阜	96	68	26	70	39	95	95	94	58	85	91	55	97	97	94	91	85	98	92	82	80.4
H26.10.21	静岡	99	75	19	72	40	96	98	97	82	93	96	68	92	95	92	88	87	98	93	80	83.0
H26.10.21	岡山	98	52	36	84	24	98	90	90	66	84	94	52	98	92	90	92	40	96	90	74	77.0
H26.10.21	福岡	99	65	24	60	57	90	100	95	76	96	100	60	98	95	98	90	82	98	89	72	82.2
H26.10.22	東京	98	74	19	63	44	94	97	92	56	74	96	27	95	93	89	90	84	98	93	73	77.5
H26.10.23	横浜	98	65	16	70	53	95	96	95	68	90	96	51	99	92	91	87	66	98	88	55	78.5
H26.10.29	いわき	97	60	23	85	31	97	89	95	59	83	97	43	99	89	92	81	63	96	95	36	75.5
H26.10.29	さいたま	97	80	25	70	54	94	89	95	59	88	91	51	91	94	96	89	87	95	90	80	80.8
H26.10.30	市川	100	60	28	73	36	92	92	96	63	85	98	47	98	91	85	89	70	92	89	49	76.7
H26.10.30	長岡	99	76	37	78	66	94	97	90	77	87	94	61	93	93	84	76	45	92	85	40	78.2
H26.10.30	名古屋	99	85	25	68	50	95	93	97	70	86	95	55	98	98	89	85	71	96	84	43	79.1
H26.10.30	大阪	98	65	20	64	47	96	95	98	68	89	92	48	92	98	92	93	86	91	95	83	80.5
H26.10.31	盛岡	97	69	16	69	46	97	96	96	66	88	99	64	96	89	89	76	72	98	88	60	78.6
H26.10.31	東京	98	73	20	80	56	98	92	98	80	93	98	70	97	89	90	92	68	95	96	53	81.8
H26.10.31	松本	100	81	42	81	52	98	96	96	78	88	95	67	96	92	92	81	76	97	88	61	82.9
H26.10.31	津	98	77	28	70	29	98	98	97	56	88	94	71	100	92	89	77	75	95	88	54	78.7
H26.10.31	高松	96	70	37	73	40	97	89	94	73	93	99	69	99	90	93	91	61	99	94	50	80.4
H26.10.31	北九州	98	64	31	64	51	95	95	95	71	93	93	54	98	92	93	93	68	93	92	75	80.4
平均点		98.0	70.0	26.0	71.6	45.1	95.6	94.0	94.7	68.6	88.5	95.2	54.4	96.3	92.6	90.6	86.8	71.6	95.5	90.4	61.4	79.3

## 監理技術者講習の修了試験結果(得点別分布)

実施日	地区	得点(点)																					
		0点	5点	10点	15点	20点	25点	30点	35点	40点	45点	50点	55点	60点	65点	70点	75点	80点	85点	90点	95点	100点	
H26.10.1	東京						1.3%				1.3%			2.6%	6.6%	9.2%	10.5%	25.0%	18.4%	17.1%	5.3%	2.6%	
H26.10.1	横浜										0.6%	0.6%	0.6%	3.4%	6.3%	5.1%	14.2%	15.9%	19.3%	17.0%	14.8%	2.3%	
H26.10.1	新潟										1.4%	1.4%	1.4%	4.8%	4.8%	21.1%	19.7%	15.0%	15.6%	5.4%	6.1%	3.4%	
H26.10.2	福岡												1.3%	1.3%	2.6%	3.8%	10.3%	21.8%	25.6%	20.5%	9.0%	3.8%	
H26.10.7	仙台											0.9%	1.8%	1.8%	7.3%	10.1%	10.1%	23.9%	24.8%	10.1%	7.3%	1.8%	
H26.10.7	東京										0.7%			1.3%	4.7%	7.4%	13.4%	16.8%	26.2%	20.1%	9.4%		
H26.10.7	名古屋											0.8%	2.3%	2.3%	7.0%	4.7%	18.6%	20.2%	20.2%	12.4%	7.8%	3.9%	
H26.10.8	水戸											1.5%	2.3%	3.8%	8.3%	14.4%	13.6%	22.7%	11.4%	15.9%	4.5%	1.5%	
H26.10.9	盛岡										0.7%		2.1%	6.4%	5.7%	14.2%	12.8%	16.3%	12.1%	15.6%	9.2%	5.0%	
H26.10.10	さいたま										0.6%	1.2%	3.0%	3.6%	10.3%	14.5%	15.2%	22.4%	17.6%	7.9%	3.0%	0.6%	
H26.10.10	千葉											0.9%	0.9%	5.2%	10.3%	11.2%	13.8%	24.1%	22.4%	5.2%	4.3%	0.9%	
H26.10.10	東京										1.3%	0.6%	3.9%	6.5%	10.4%	14.9%	22.1%	16.9%	16.9%	3.9%	1.9%	0.6%	
H26.10.10	神戸										1.9%		1.9%	1.9%	3.8%	7.5%	5.7%	28.3%	22.6%	18.9%	5.7%	1.9%	
H26.10.10	広島											2.3%		5.7%	5.7%	13.6%	14.8%	12.5%	15.9%	19.3%	9.1%	1.1%	
H26.10.15	札幌											0.7%	0.7%	2.7%	2.1%	0.7%	6.2%	11.0%	24.0%	21.9%	26.0%	4.1%	
H26.10.15	福島										1.1%				8.5%	17.0%	13.8%	9.6%	13.8%	22.3%	10.6%	3.2%	
H26.10.15	宇都宮										0.6%	1.3%	1.9%	7.0%	9.5%	12.7%	12.0%	17.1%	19.6%	12.0%	6.3%		
H26.10.15	小平											1.6%		8.1%	8.1%	22.6%	12.9%	17.7%	12.9%	14.5%	1.6%		
H26.10.15	金沢													4.7%	7.5%	13.1%	18.7%	29.0%	14.0%	7.5%	4.7%	0.9%	
H26.10.15	名古屋												1.2%		6.0%	9.6%	9.6%	12.0%	22.9%	21.7%	13.3%	3.6%	
H26.10.16	柏											0.9%		0.9%	6.3%	8.9%	9.8%	16.1%	23.2%	21.4%	9.8%	2.7%	
H26.10.16	横浜											0.5%	1.0%	3.4%	6.9%	11.8%	16.3%	19.2%	16.7%	14.3%	8.4%	1.5%	
H26.10.17	旭川										0.7%		2.7%	5.3%	10.0%	8.0%	23.3%	16.7%	12.0%	12.7%	6.7%	2.0%	
H26.10.17	仙台													2.3%	7.0%	7.0%	28.7%	17.8%	16.3%	14.0%	7.0%		
H26.10.17	東京										0.6%	1.2%	2.5%	0.6%	3.7%	7.5%	11.8%	18.6%	29.2%	17.4%	6.8%		
H26.10.17	福井											1.2%	1.2%		7.0%	9.3%	9.3%	10.5%	30.2%	17.4%	14.0%		
H26.10.17	名古屋										0.9%		0.9%	2.6%	3.4%	5.2%	11.2%	25.9%	30.2%	14.7%	5.2%		
H26.10.17	大阪											1.7%	0.8%	3.4%	11.0%	16.9%	15.3%	13.6%	10.2%	14.4%	11.9%	0.8%	
H26.10.17	鹿児島												3.1%	1.5%	10.8%	16.9%	16.9%	21.5%	10.8%	9.2%	7.7%	1.5%	
H26.10.21	前橋											0.6%	3.0%	1.2%	4.9%	9.8%	15.2%	23.8%	16.5%	12.8%	8.5%	3.7%	
H26.10.21	千葉										0.9%	2.7%	3.6%	2.7%	9.1%	13.6%	22.7%	15.5%	16.4%	7.3%	2.7%	2.7%	
H26.10.21	岐阜											1.3%	0.6%	3.2%	7.1%	9.0%	11.0%	20.0%	21.9%	17.4%	6.5%	1.9%	
H26.10.21	静岡											0.5%	0.5%	1.1%	4.8%	5.9%	10.2%	18.8%	24.7%	19.4%	12.4%	1.6%	
H26.10.21	岡山										2.0%	4.0%	4.0%	6.0%	14.0%	18.0%	20.0%	12.0%	18.0%	2.0%			
H26.10.21	福岡											1.2%	2.4%	2.4%	7.2%	12.0%	15.7%	30.1%	22.9%	6.0%			
H26.10.22	東京										0.8%	1.6%	3.1%	10.9%	8.6%	20.3%	28.1%	14.1%	8.6%	3.9%			
H26.10.23	横浜	0.6%									0.6%	1.2%	1.8%	1.8%	9.4%	12.4%	14.7%	18.8%	14.7%	14.1%	8.8%	1.2%	
H26.10.29	いわき											1.3%	4.0%	4.0%	8.0%	18.7%	24.0%	14.7%	14.7%	8.0%	2.7%		
H26.10.29	さいたま										1.3%	1.3%	1.3%	0.6%	1.3%	5.1%	8.2%	14.6%	20.9%	20.9%	8.2%	1.9%	
H26.10.30	市川										1.1%		2.2%	6.7%	9.0%	12.4%	15.7%	28.1%	11.2%	5.6%	6.7%	1.1%	
H26.10.30	長岡										0.8%	0.8%	1.7%	2.5%	10.1%	15.1%	13.4%	19.3%	16.0%	10.9%	6.7%	2.5%	
H26.10.30	名古屋										0.9%		0.9%	2.7%	8.2%	10.9%	15.5%	18.2%	24.5%	14.5%	3.6%		
H26.10.30	大阪										0.8%		1.5%	4.5%	2.3%	12.9%	9.8%	19.7%	21.2%	18.2%	7.6%	1.5%	
H26.10.31	盛岡										1.0%	2.1%	2.1%	9.3%	4.1%	11.3%	13.4%	12.4%	16.5%	14.4%	13.4%		
H26.10.31	東京												0.8%	3.0%	7.5%	6.8%	11.3%	18.0%	18.8%	22.6%	8.3%	3.0%	
H26.10.31	松本												3.4%	3.4%	5.1%	9.3%	8.5%	15.3%	10.2%	23.7%	12.7%	8.5%	
H26.10.31	津										1.1%		2.2%	3.2%	8.6%	11.8%	12.9%	21.5%	18.3%	12.9%	6.5%	1.1%	
H26.10.31	高松											1.4%	1.4%	11.4%	4.3%	18.6%	22.9%	15.7%	12.9%	7.1%	4.3%		
H26.10.31	北九州						1.7%					1.7%	1.7%	1.7%	3.4%	6.8%	13.6%	23.7%	18.6%	13.6%	10.2%	3.4%	
	平均	0.03%					0.08%				0.1%	0.4%	0.7%	2.0%	3.1%	7.1%	10.8%	14.9%	19.5%	17.5%	14.7%	7.2%	1.9%