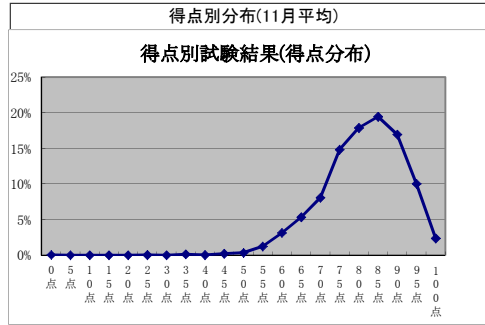
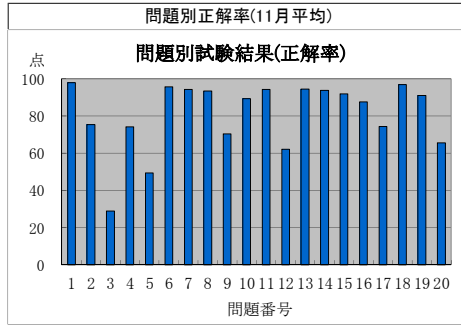


監理技術者講習の修了試験結果状況(平成26年11月分)



監理技術者講習の修了試験結果(問題別正解率)

実施日	地区	試験問題番号																				平均
		1	2	3	4	5	6	7	8	9	10	11	12	13	14	15	16	17	18	19	20	
H26.11.5	前橋	95	68	21	76	25	92	98	93	62	86	97	50	91	92	92	86	76	95	86	66	77.4
H26.11.5	千葉	98	69	20	72	40	97	97	96	72	85	96	44	93	83	88	81	66	97	85	53	76.6
H26.11.5	東京	99	74	20	70	59	94	92	96	80	88	95	72	96	92	94	97	81	97	92	79	83.4
H26.11.5	東京	100	89	16	77	55	100	89	99	88	98	96	89	96	96	96	92	94	96	87	80	86.7
H26.11.5	長野	96	78	34	73	40	92	86	87	58	80	95	34	94	96	94	95	86	94	82	72	78.3
H26.11.5	名古屋	98	84	24	79	50	96	94	95	71	93	95	57	99	93	85	84	72	99	88	50	80.3
H26.11.5	京都	98	59	30	78	48	96	93	96	72	72	98	33	89	89	85	89	63	100	91	50	76.5
H26.11.6	仙台	98	70	42	70	50	97	96	99	74	89	97	65	99	91	94	89	77	96	90	65	82.4
H26.11.6	東京	99	81	24	84	77	97	91	99	81	96	100	83	94	97	96	89	81	100	93	63	86.3
H26.11.6	相模原	96	74	19	77	37	100	93	97	68	92	96	59	99	97	97	96	79	95	90	66	81.4
H26.11.6	富山	99	90	75	84	82	98	99	90	93	96	96	87	93	88	87	78	67	98	83	65	87.4
H26.11.6	静岡	99	79	33	77	48	98	96	97	74	94	96	67	98	96	97	91	83	100	92	76	84.6
H26.11.6	津	93	71	28	65	35	98	95	94	61	83	96	59	94	97	93	91	71	94	87	67	78.6
H26.11.6	熊本	97	66	27	76	32	97	95	78	56	75	93	34	83	93	80	78	69	95	93	53	73.5
H26.11.7	札幌	94	79	32	80	40	96	97	92	48	80	96	42	94	98	93	88	81	98	92	71	79.6
H26.11.7	さいたま	100	83	21	64	78	98	95	99	85	97	98	79	98	92	98	91	83	97	91	65	85.6
H26.11.7	東京	96	78	21	79	22	99	96	92	56	80	93	31	92	94	96	88	68	97	92	70	77.0
H26.11.7	名古屋	99	83	43	72	60	98	97	97	86	92	97	87	96	91	94	82	67	94	88	61	84.2
H26.11.7	大阪	99	75	41	69	60	96	95	95	86	93	95	78	95	95	97	92	93	100	94	90	86.9
H26.11.11	水戸	94	66	22	72	22	95	94	89	61	77	96	49	96	93	97	89	76	97	95	69	77.5
H26.11.11	柏	97	76	24	71	39	97	97	97	71	84	96	66	94	97	92	86	80	95	94	78	81.6
H26.11.11	東京	98	70	25	77	37	98	93	93	79	84	93	59	98	93	88	80	70	98	93	58	79.2
H26.11.11	長岡	99	77	53	84	70	95	100	96	73	90	100	63	98	91	89	74	69	94	88	57	83.0
H26.11.11	名古屋	98	78	22	69	60	98	95	92	76	95	96	64	93	97	97	92	89	99	88	88	84.3
H26.11.19	盛岡	98	65	26	75	50	96	89	95	74	78	95	41	98	90	84	95	74	96	88	73	79.0
H26.11.19	郡山	98	72	30	73	42	95	95	96	70	95	95	52	96	97	97	78	79	98	90	52	80.0
H26.11.19	市川	94	80	26	74	44	100	89	93	79	81	99	54	96	93	86	90	56	97	94	59	79.2
H26.11.19	東京	99	75	30	79	54	97	95	99	80	97	96	76	95	95	97	93	83	95	95	75	85.3
H26.11.19	横浜	99	69	25	71	48	96	94	98	62	90	95	55	96	92	88	83	76	98	91	55	79.1
H26.11.19	三島	95	73	27	75	31	98	95	97	69	67	95	55	94	92	98	86	70	98	95	55	78.3
H26.11.20	札幌	98	75	24	76	41	93	94	92	62	80	97	22	94	94	78	78	64	96	92	66	75.8
H26.11.20	さいたま	98	74	20	72	45	98	89	98	76	86	93	61	94	95	97	94	86	97	85	82	82.0
H26.11.20	福井	100	70	74	88	84	76	99	97	57	97	96	76	98	90	89	75	78	99	92	87	86.1
H26.11.21	仙台	94	72	23	76	37	94	94	98	60	83	95	29	94	95	88	90	73	97	90	69	77.6
H26.11.21	秋田	100	68	20	77	36	95	95	95	84	91	96	80	94	96	87	78	78	96	91	64	81.1
H26.11.21	東京	98	76	22	72	44	98	93	93	80	86	91	53	92	99	98	93	86	99	95	80	82.4
H26.11.21	名古屋	98	80	28	77	42	94	98	96	73	90	97	56	96	97	89	85	76	96	89	66	81.2
H26.11.21	大阪	99	78	30	75	48	92	96	96	67	88	95	65	92	86	93	87	84	98	96	70	81.8
H26.11.26	旭川	98	76	33	81	24	95	93	89	52	86	92	44	96	100	95	99	80	94	86	85	79.9
H26.11.26	青森	99	69	36	59	52	92	93	96	82	92	97	76	98	88	90	84	57	97	87	51	79.8
H26.11.26	宇都宮	97	70	27	57	31	94	97	94	59	90	93	61	97	92	94	91	78	97	93	75	79.4
H26.11.26	東京	99	78	21	84	54	97	88	87	47	91	97	42	91	96	92	87	76	99	92	60	78.9
H26.11.26	東京	100	94	3	59	78	97	94	100	97	94	94	94	100	100	100	97	75	100	100	91	88.4
H26.11.26	名古屋	100	74	18	71	44	100	98	97	91	98	97	77	97	98	95	82	80	97	86	65	83.3
H26.11.26	岡山	92	76	49	78	27	98	88	92	55	86	94	47	92	100	92	86	59	100	94	47	77.6
H26.11.27	千葉	96	74	22	83	39	97	89	83	70	80	95	44	95	93	84	84	71	98	88	49	76.7
H26.11.27	小平	100	72	17	70	65	93	99	97	62	81	94	72	90	87	90	86	67	100	91	57	79.5
H26.11.27	金沢	96	70	68	91	83	94	94	85	86	97	90	85	100	94	82	75	56	96	89	71	85.1
H26.11.27	神戸	100	71	25	64	55	98	98	96	71	96	96	71	96	91	98	96	82	95	95	60	82.7
H26.11.27	浦添	94	66	29	75	40	96	94	91	62	81	94	50	84	88	87	82	71	94	87	59	76.2
H26.11.28	仙台	98	75	51	81	36	97	98	96	63	90	97	43	94	94	83	82	80	95	93	37	79.2
H26.11.28	さいたま	98	82	24	69	59	99	95	97	78	92	97	84	94	96	93	95	77	96	92	80	84.9
H26.11.28	東京	99	73	21	76	39	97	94	93	67	81	92	46	97	96	98	80	83	96	97	73	79.9
H26.11.28	横浜	98	77	20	66	66	92	97	94	72	93	94	62	98	97	94	89	81	95	94	68	82.4
H26.11.28	長岡	99	82	49	81	60	95	92	91	75	88	88	35	90	94	94	87	75	96	86	79	81.8
H26.11.28	浜松	97	78	16	71	26	93	98	98	77	84	93	79	90	96	90	89	85	98	91	81	81.5
H26.11.28	名古屋	99	78	26	85	45	98	91	98	69	93	93	64	98	90	92	87	66	99	87	54	80.6
H26.11.28	福岡	97	70	21	83	65	94	95	94	77	96	97	64	96	93	94	94	80	95	86	64	82.8
平均点		97.9	75.4	28.9	74.2	49.3	95.6	94.3	93.5	70.4	89.4	94.2	62.1	94.5	93.8	91.9	87.6	74.4	96.9	91.0	65.5	81.0

監理技術者講習の修了試験結果(得点別分布)

実施日	地区	得点(点)																							
		0点	5点	10点	15点	20点	25点	30点	35点	40点	45点	50点	55点	60点	65点	70点	75点	80点	85点	90点	95点	100点			
H26.11.5	前橋	1.8%											1.8%	3.6%	10.8%	10.8%	16.2%	18.0%	17.1%	11.7%	4.5%	3.6%			
H26.11.5	千葉								1.0%				7.3%	6.3%	8.3%	6.3%	20.8%	18.8%	13.5%	9.4%	6.3%	2.1%			
H26.11.5	東京													7.5%	3.8%	4.7%	11.3%	17.0%	13.2%	19.8%	14.2%	8.5%			
H26.11.5	長野									0.8%	0.8%	0.8%	0.8%	2.4%	8.8%	13.6%	15.2%	16.8%	20.8%	12.8%	4.8%	1.6%			
H26.11.5	名古屋												2.4%	4.9%	6.1%	8.5%	18.3%	12.2%	18.3%	15.9%	12.2%	1.2%			
H26.11.5	京都										4.3%			6.5%	6.5%	15.2%	21.7%	23.9%	4.3%	8.7%	4.3%	4.3%			
H26.11.6	仙台												2.1%	4.3%	7.9%	7.9%	8.6%	12.1%	19.3%	17.9%	11.4%	8.6%			
H26.11.6	東京									1.4%				2.9%		2.9%	4.3%	18.6%	15.7%	25.7%	24.3%	4.3%			
H26.11.6	相模原												1.4%	1.4%	4.1%	6.8%	15.1%	21.9%	17.8%	21.9%	5.5%	2.7%			
H26.11.6	富山											0.8%	1.7%	0.8%	1.7%	4.2%	5.0%	14.3%	16.0%	15.1%	22.7%	17.6%			
H26.11.6	静岡												0.9%	0.9%	4.6%	4.6%	10.1%	17.4%	16.5%	22.9%	15.6%	6.4%			
H26.11.6	津												1.0%	4.1%	7.1%	8.2%	10.2%	9.2%	16.3%	18.4%	17.3%	3.1%			
H26.11.6	熊本												1.7%	6.8%	10.2%	13.6%	15.3%	10.2%	22.0%	10.2%	5.1%	5.1%			
H26.11.7	札幌	0.7%															2.1%	7.0%	11.3%	18.3%	20.4%	16.9%	16.2%	4.2%	2.8%
H26.11.7	さいたま													1.6%	1.6%	1.6%	6.3%	7.9%	13.5%	18.3%	20.6%	21.4%	7.1%		
H26.11.7	東京									0.7%	0.7%			2.2%	2.9%	9.4%	18.1%	13.0%	20.3%	18.8%	10.1%	2.2%	1.4%		
H26.11.7	名古屋													0.9%	0.9%	1.8%	4.4%	7.1%	15.9%	11.5%	13.3%	16.8%	10.6%	16.8%	
H26.11.7	大阪															1.8%	0.9%	5.5%	9.2%	14.7%	10.1%	24.8%	21.1%	11.9%	
H26.11.11	水戸									0.7%	0.7%		0.7%	4.7%	8.8%	14.2%	15.5%	23.6%	16.2%	11.5%	2.7%	0.7%			
H26.11.11	柏									0.8%				1.7%	1.7%	3.4%	11.8%	11.8%	16.8%	21.0%	19.3%	10.1%	1.7%		
H26.11.11	東京												1.6%	2.5%	1.6%	4.9%	11.5%	18.0%	20.5%	19.7%	12.3%	4.9%	2.5%		
H26.11.11	長岡													1.2%	1.2%	2.5%	8.6%	12.3%	25.9%	14.8%	16.0%	8.6%	8.6%		
H26.11.11	名古屋													3.3%	1.7%	1.7%	7.5%	15.0%	6.7%	20.0%	15.8%	22.5%	5.8%		
H26.11.19	盛岡								0.8%				0.8%	3.1%	4.7%	8.5%	10.9%	11.6%	17.1%	14.7%	16.3%	10.9%	0.8%		
H26.11.19	郡山									0.5%	0.5%			1.6%	2.7%	7.6%	12.0%	12.0%	18.5%	17.4%	16.3%	8.7%	2.2%		
H26.11.19	市川													1.4%	2.9%	12.9%	5.7%	15.7%	22.9%	17.1%	15.7%	4.3%	1.4%		
H26.11.19	東京													1.3%	2.6%	2.6%	6.6%	6.6%	14.5%	18.4%	15.8%	26.3%	5.3%		
H26.11.19	横浜									0.4%	0.4%		0.4%	0.9%	2.7%	7.6%	13.4%	16.5%	20.1%	14.7%	12.5%	8.0%	2.2%		
H26.11.19	三島													1.6%	1.6%	6.3%	6.3%	17.2%	10.9%	18.8%	15.6%	10.9%	7.8%	3.1%	
H26.11.20	札幌	0.7%								0.7%	0.7%	0.7%	1.4%	4.2%	9.8%	14.7%	20.3%	19.6%	15.4%	7.7%	3.5%	0.7%			
H26.11.20	さいたま										0.8%			1.6%	2.4%	4.8%	4.8%	16.0%	20.8%	14.4%	17.6%	13.6%	3.2%		
H26.11.20	福井													0.7%	2.2%	7.5%	7.5%	11.9%	23.9%	18.7%	17.2%	10.4%			
H26.11.21	仙台									0.7%				0.7%	4.8%	6.9%	14.5%	20.0%	22.8%	13.1%	12.4%	3.4%	0.7%		
H26.11.21	秋田												0.6%	1.2%	2.3%	4.7%	10.5%	14.0%	18.7%	20.5%	13.5%	13.5%	0.6%		
H26.11.21	東京													2.5%	3.3%	14.2%	10.0%	20.0%	13.3%	23.3%	8.3%	5.0%			
H26.11.21	名古屋									0.8%					6.5%	10.6%	8.9%	18.7%	26.0%	15.4%	8.9%	1.6%			
H26.11.21	大阪	0.9%												1.8%		4.4%	9.7%	18.6%	12.4%	14.2%	23.0%	11.5%	3.5%		
H26.11.26	旭川												1.2%		1.2%	10.6%	4.7%	22.4%	22.4%	15.3%	11.8%	8.2%	2.4%		
H26.11.26	青森										0.8%	0.8%	2.5%	4.1%	4.9%	11.5%	15.6%	13.9%	18.9%	13.9%	12.3%	0.8%			
H26.11.26	宇都宮												0.7%	1.4%	4.2%	12.5%	16.7%	18.8%	21.5%	13.2%	4.9%	2.1%			
H26.11.26	東京													3.4%	4.5%	5.6%	6.7%	24.7%	14.6%	22.5%	12.4%	4.5%	1.1%		
H26.11.26	東京																		3.1%	9.4%	34.4%	25.0%	28.1%		
H26.11.26	名古屋														3.0%	6.1%	15.2%	25.8%	13.6%	21.2%	12.1%	3.0%			
H26.11.26	岡山												2.0%	2.0%	3.9%	11.8%	9.8%	13.7%	25.5%	9.8%	15.7%	3.9%	2.0%		
H26.11.27	千葉									1.0%				1.0%	8.1%	10.1%	12.1%	16.2%	19.2%	18.2%	12.1%	2.0%			
H26.11.27	小平									1.4%					4.3%	10.1%	7.2%	17.4%	17.4%	17.4%	11.6%	10.1%	2.9%		
H26.11.27	金沢												0.9%	0.9%	2.6%		5.3%	10.5%	13.2%	21.1%	22.8%	13.2%	9.6%		
H26.11.27	神戸														3.6%	1.8%	1.8%	20.0%	18.2%	23.6%	20.0%	9.1%	1.8%		
H26.11.27	浦添												1.5%	4.4%	8.8%	16.2%	19.1%	17.6%	11.8%	10.3%	5.9%				
H26.11.28	仙台														5.2%	8.7%	13.9%	11.3%	21.7%	18.3%	13.0%	7.0%	0.9%		
H26.11.28	さいたま													0.9%	3.6%	2.7%	4.5%	6.4%	13.6%	21.8%	27.3%	13.6%	5.5%		
H26.11.28	東京										1.1%		2.2%	2.2%	5.6%	10.0%	18.9%	16.7%	21.1%	13.3%	3.3%	5.6%			
H26.11.28	横浜					0.6%					0.6%	0.6%		1.2%	4.2%	4.2%	16.3%	18.1%	18.1%	21.7%	13.3%	1.2%			
H26.11.28	長岡									1.3%				1.3%	3.9%	2.6%	6.5%	14.3%	19.5%	18.2%	15.6%	13.0%	3.9%		
H26.11.28	浜松										1.1%		1.1%	4.4%	3.3%	7.7%	8.8%	17.6%	25.3%	22.0%	8.8%				
H26.11.28	名古屋												1.1%	3.3%	7.7%	8.8%	9.9%	24.2%	22.0%	12.1%	8.8%	2.2%			
H26.11.28	福岡													1.9%	0.9%	1.9%	10.3%	12.1%	15.9%	21.5%	17.8%	16.8%	0.9%		
	平均	0.04%					0.03%	0.13%	0.0%	0.2%	0.3%	1.2%	3.1%	5.3%	8.1%	14.8%	17.9%	19.4%	16.9%	10.0%	2.4%				