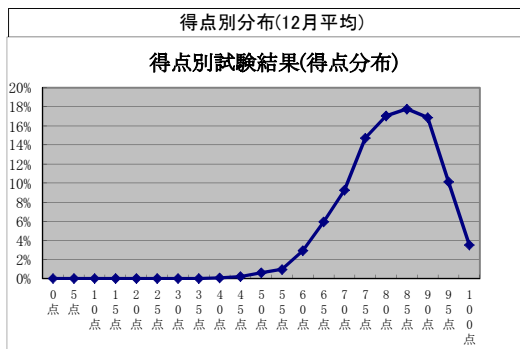
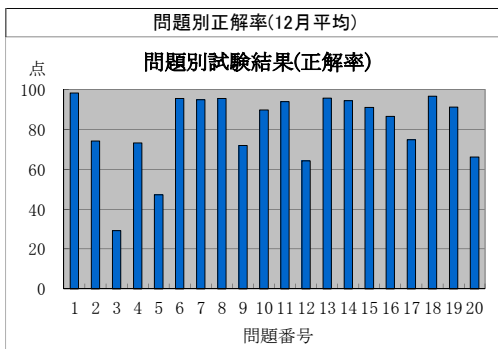


監理技術者講習の修了試験結果状況(平成26年12月分)



監理技術者講習の修了試験結果(問題別正解率)

実施日	地区	試験問題番号																				平均
		1	2	3	4	5	6	7	8	9	10	11	12	13	14	15	16	17	18	19	20	
H26.12.2	札幌	99	68	21	76	57	94	96	99	90	96	95	67	96	97	95	80	89	98	87	72	83.6
H26.12.2	いわき	95	76	28	77	36	99	92	89	65	80	93	49	88	88	80	75	61	92	91	43	74.9
H26.12.2	柏	99	73	19	83	46	99	97	93	66	85	96	35	94	96	88	92	79	98	93	78	80.5
H26.12.2	東京	94	82	23	76	49	97	88	91	55	75	92	42	92	98	96	85	76	98	93	67	78.5
H26.12.2	横浜	97	78	16	67	39	97	99	97	70	92	93	45	99	94	90	90	87	97	92	67	80.3
H26.12.2	甲府	97	73	35	77	48	94	91	97	75	86	93	60	96	90	93	87	77	97	90	65	81.1
H26.12.2	大阪	98	73	33	79	42	99	97	91	68	87	91	47	96	97	93	90	90	98	93	83	82.3
H26.12.3	宮崎	100	63	42	63	47	100	100	95	68	95	95	79	84	95	84	95	84	100	100	84	83.7
H26.12.4	水戸	96	71	22	69	42	97	94	97	62	76	96	55	92	90	90	95	64	98	88	77	78.6
H26.12.4	東京	97	83	26	71	46	97	99	94	58	84	83	52	94	96	93	88	78	99	96	71	80.3
H26.12.9	函館	99	70	28	71	36	94	93	92	70	89	96	64	97	99	100	93	77	96	88	75	81.4
H26.12.9	千葉	95	70	21	79	39	94	95	92	72	87	91	55	97	91	86	80	64	98	85	53	77.2
H26.12.9	東京	100	72	13	80	66	94	96	95	74	91	94	36	91	88	91	84	73	95	92	71	79.8
H26.12.9	北九州	100	68	26	72	26	100	98	100	74	90	98	58	100	98	92	92	86	100	96	70	82.2
H26.12.10	秋田	100	66	31	73	23	97	94	96	69	88	95	63	97	96	92	72	77	98	89	62	78.9
H26.12.10	さいたま	99	77	30	81	50	95	96	97	73	92	97	77	94	99	98	88	85	99	95	79	85.1
H26.12.10	新潟	95	67	24	81	27	96	92	84	64	84	98	41	93	85	87	87	57	95	92	40	74.5
H26.12.10	神戸	98	68	20	80	50	96	92	98	82	92	100	76	94	98	90	90	68	96	90	70	82.4
H26.12.11	小平	97	65	23	67	45	95	97	99	65	88	93	40	83	93	91	84	81	97	85	56	77.2
H26.12.11	相模原	100	69	26	84	44	96	94	99	68	94	96	46	95	94	93	81	73	94	90	59	79.8
H26.12.11	岐阜	97	78	18	81	31	98	97	99	72	87	97	66	94	97	91	83	72	99	89	73	81.0
H26.12.11	名古屋	98	83	35	74	44	97	92	99	89	94	98	60	98	96	97	91	87	100	93	84	85.5
H26.12.11	京都	96	53	22	86	41	90	98	94	65	65	94	47	96	90	86	90	71	94	90	61	76.5
H26.12.11	高松	100	76	22	85	29	92	98	97	81	88	95	71	100	95	95	88	68	98	95	61	81.7
H26.12.12	仙台	99	68	25	69	56	93	97	99	78	96	99	80	98	93	90	94	87	100	93	82	84.8
H26.12.12	山形	98	62	26	71	47	97	92	97	64	89	97	49	98	92	87	91	51	96	85	44	76.7
H26.12.12	東京	97	74	22	68	38	98	95	95	71	86	95	38	94	94	92	93	70	94	87	57	77.9
H26.12.12	金沢	100	68	31	71	29	97	97	97	49	87	96	49	96	89	92	93	55	99	90	43	76.4
H26.12.12	大阪	99	71	29	60	44	96	99	97	78	99	91	70	99	97	91	87	71	98	94	68	81.9
H26.12.12	大阪	100	92	22	72	78	98	97	98	91	95	95	91	100	100	97	95	95	98	98	95	90.4
H26.12.12	長崎	100	69	34	75	41	97	95	98	78	97	95	68	98	97	92	90	88	95	93	68	83.4
H26.12.16	東京	99	79	31	70	59	90	97	100	73	99	94	64	96	96	91	90	71	97	86	66	82.4
H26.12.16	横浜	99	80	22	67	29	97	97	97	63	86	89	46	92	91	90	87	65	99	88	55	77.0
H26.12.16	富山	97	87	53	86	81	94	97	90	84	96	97	86	100	95	89	87	81	96	88	69	87.7
H26.12.16	名古屋	99	81	42	86	51	98	94	96	76	92	94	71	94	99	87	74	80	96	94	60	83.2
H26.12.16	広島	99	71	21	75	36	99	96	95	67	92	96	61	95	90	89	83	58	100	92	54	78.5
H26.12.17	札幌	98	75	32	68	33	95	92	90	66	85	94	60	93	92	89	83	60	95	86	66	77.6
H26.12.17	八戸	98	62	27	72	33	95	95	96	72	94	93	66	98	88	82	91	61	92	86	54	77.8
H26.12.17	千葉	95	72	26	67	44	98	89	96	68	85	98	57	95	94	96	84	80	94	93	72	80.2
H26.12.17	津	98	71	19	74	42	90	93	93	66	89	92	56	91	98	96	84	79	95	90	77	79.7
H26.12.17	福岡	98	66	22	67	50	98	93	95	69	92	95	77	98	95	90	93	71	95	90	67	81.1
H26.12.18	東京	98	76	30	69	56	93	93	99	80	90	94	78	94	98	93	90	88	98	93	68	83.9
H26.12.18	松本	99	73	32	84	57	96	98	98	90	89	98	75	98	94	92	78	78	97	91	51	83.4
H26.12.18	三島	100	70	41	65	50	89	93	98	59	91	96	83	93	96	87	85	65	98	96	61	80.8
H26.12.18	大阪	98	74	22	67	44	95	94	98	78	80	90	52	93	93	91	84	84	99	94	71	80.1
H26.12.19	仙台	99	68	27	74	55	97	96	98	75	93	94	78	96	95	94	94	86	95	89	68	83.6
H26.12.19	さいたま	98	72	23	72	46	97	94	90	74	93	94	49	97	95	96	82	84	98	94	90	81.9
H26.12.19	市川	98	68	23	72	49	99	98	94	60	85	90	60	99	85	83	93	66	99	90	54	78.3
H26.12.19	東京	98	89	31	78	50	100	96	98	68	93	88	45	99	99	99	83	83	96	96	86	84.3
H26.12.19	横浜	96	74	21	82	47	93	93	91	68	73	94	52	92	94	91	88	78	97	92	70	79.3
H26.12.19	名古屋	99	80	36	67	38	95	98	96	76	90	96	66	97	97	95	83	66	98	94	61	81.4
平均点		98.2	74.1	29.3	73.2	47.2	95.5	94.8	95.5	71.9	89.7	93.9	64.3	95.6	94.3	91.0	86.5	74.9	96.6	91.2	66.1	81.2

監理技術者講習の修了試験結果(得点別分布)

実施日	地区	得点(点)																					
		0点	5点	10点	15点	20点	25点	30点	35点	40点	45点	50点	55点	60点	65点	70点	75点	80点	85点	90点	95点	100点	
H26.12.2	札幌										0.7%	0.7%	0.7%	1.4%	10.6%	11.3%	14.2%	22.0%	20.6%	14.2%	3.5%		
H26.12.2	いわき								1.3%	1.3%	1.3%	5.3%	6.7%	10.7%	10.7%	17.3%	16.0%	16.0%	8.0%	4.0%	1.3%		
H26.12.2	柏											1.1%	5.6%	2.2%	9.0%	14.6%	20.2%	28.1%	11.2%	6.7%	1.1%		
H26.12.2	東京										1.9%	1.9%	5.7%	7.5%	15.1%	8.5%	18.9%	16.0%	14.2%	10.4%			
H26.12.2	横浜									1.4%		0.7%	2.1%	9.7%	7.6%	17.4%	15.3%	18.1%	16.7%	6.9%	4.2%		
H26.12.2	甲府							0.9%	1.8%			1.8%	5.3%	4.4%	6.2%	10.6%	15.9%	20.4%	16.8%	7.1%	8.8%		
H26.12.2	大阪											1.1%	1.1%	5.4%	10.9%	10.9%	16.3%	22.8%	16.3%	12.0%	3.3%		
H26.12.3	宮崎											5.3%	5.3%						36.8%	47.4%			
H26.12.4	水戸										0.9%	1.7%	2.6%	2.6%	7.8%	13.0%	17.4%	14.8%	14.8%	13.9%	7.8%	2.6%	
H26.12.4	東京						1.4%					1.4%	4.3%	5.8%	10.1%	18.8%	8.7%	14.5%	20.3%	13.0%	1.4%		
H26.12.9	函館									0.9%	0.9%	0.9%	1.8%	7.9%	7.0%	10.5%	17.5%	19.3%	24.6%	3.5%	5.3%		
H26.12.9	千葉										1.1%	2.3%	4.6%	11.5%	20.7%	6.9%	16.1%	16.1%	12.6%	8.0%			
H26.12.9	東京										3.5%	1.2%	3.5%	4.7%	9.4%	11.8%	20.0%	23.5%	10.6%	10.6%	1.2%		
H26.12.9	北九州											2.0%		16.0%	12.0%	18.0%	22.0%	18.0%	10.0%	10.0%	2.0%		
H26.12.10	秋田											3.6%	1.8%	10.7%	12.5%	17.9%	12.5%	16.1%	8.0%	1.8%			
H26.12.10	さいたま											3.6%	1.8%	0.9%	12.7%	19.1%	19.1%	19.1%	14.5%	9.1%			
H26.12.10	新潟									1.2%	2.9%	0.6%	4.7%	12.9%	15.2%	26.3%	17.0%	9.9%	5.8%	2.9%	0.6%		
H26.12.10	神戸										2.0%		2.0%	4.0%	6.0%	18.0%	8.0%	22.0%	26.0%	12.0%			
H26.12.11	小平								1.3%		1.3%	2.7%	6.7%	8.0%	12.0%	16.0%	18.7%	10.7%	12.0%	9.3%	1.3%		
H26.12.11	相模原									1.2%	1.2%	3.7%	9.9%	6.2%	18.5%	13.6%	18.5%	16.0%	8.6%	2.5%			
H26.12.11	岐阜									1.0%		2.0%	2.9%	3.9%	6.9%	13.7%	20.6%	23.5%	13.7%	10.8%	1.0%		
H26.12.11	名古屋										0.8%	0.8%	0.8%	3.1%	4.7%	9.3%	14.0%	20.2%	20.9%	15.5%	10.1%		
H26.12.11	京都									2.0%		2.0%	2.0%	10.2%	16.3%	16.3%	20.4%	10.2%	12.2%	4.1%	2.0%		
H26.12.11	高松												1.7%	6.8%	3.4%	13.6%	25.4%	25.4%	15.3%	8.5%			
H26.12.12	仙台										0.7%	1.5%	0.7%	2.2%	5.2%	5.2%	17.2%	23.9%	25.4%	13.4%	4.5%		
H26.12.12	山形									1.7%	3.4%	5.1%	6.0%	17.1%	17.1%	17.1%	17.9%	9.4%	2.6%	2.6%			
H26.12.12	東京									0.9%	1.8%	4.6%	4.6%	14.7%	21.1%	15.6%	21.1%	11.0%	4.6%				
H26.12.12	金沢										1.9%	1.0%	5.8%	8.7%	17.3%	17.3%	18.3%	15.4%	11.5%	2.9%			
H26.12.12	大阪											1.1%	5.6%	3.3%	5.6%	14.4%	22.2%	17.8%	13.3%	11.1%	5.6%		
H26.12.12	大阪													1.5%		1.5%	7.7%	16.9%	23.1%	43.1%	6.2%		
H26.12.12	長崎												3.4%	6.8%	6.8%	11.9%	16.9%	11.9%	18.6%	18.6%	5.1%		
H26.12.16	東京										1.4%		2.9%	4.3%	8.6%	10.0%	21.4%	15.7%	22.9%	5.7%	7.1%		
H26.12.16	横浜								0.7%			2.1%	6.3%	6.9%	13.9%	20.1%	22.9%	12.5%	10.4%	3.5%	0.7%		
H26.12.16	富山										1.7%			3.4%	5.1%	5.1%	11.9%	14.4%	19.5%	23.7%	15.3%		
H26.12.16	名古屋											1.1%	1.1%	13.3%	14.4%	14.4%	20.0%	20.0%	8.9%	6.7%			
H26.12.16	広島										1.0%	1.0%	4.0%	7.1%	10.1%	19.2%	26.3%	15.2%	10.1%	5.1%	1.0%		
H26.12.17	札幌											2.3%	6.1%	10.7%	15.3%	15.3%	13.7%	16.8%	13.7%	5.3%	0.8%		
H26.12.17	八戸								0.8%	0.8%		1.6%	6.5%	4.1%	15.4%	15.4%	20.3%	16.3%	12.2%	5.7%	0.8%		
H26.12.17	千葉										1.2%	2.5%	1.2%	9.9%	8.6%	13.6%	16.0%	18.5%	19.8%	6.2%	2.5%		
H26.12.17	津											3.3%	3.3%	7.7%	8.8%	18.7%	16.5%	15.4%	16.5%	6.6%	3.3%		
H26.12.17	福岡											1.2%	2.3%	5.8%	8.1%	14.0%	23.3%	20.9%	14.0%	7.0%	3.5%		
H26.12.18	東京											1.1%	1.1%	1.1%	6.7%	18.9%	16.7%	13.3%	20.0%	14.4%	6.7%		
H26.12.18	松本											1.0%	1.0%	2.1%	8.3%	14.6%	17.7%	17.7%	18.8%	16.7%	2.1%		
H26.12.18	三島									2.2%	2.2%		2.2%		8.7%	23.9%	10.9%	21.7%	15.2%	10.9%	2.2%		
H26.12.18	大阪									1.1%	1.1%	1.1%	5.7%	8.0%	5.7%	14.9%	12.6%	19.5%	14.9%	14.9%			
H26.12.19	仙台											0.8%	2.4%	6.4%	8.0%	8.8%	16.0%	16.0%	18.4%	17.6%	5.6%		
H26.12.19	さいたま											0.8%	3.1%	4.7%	6.3%	12.6%	18.1%	26.0%	18.9%	7.1%	2.4%		
H26.12.19	市川										2.4%	1.2%		13.4%	12.2%	17.1%	14.6%	19.5%	13.4%	4.9%	1.2%		
H26.12.19	東京												1.3%	7.5%	5.0%	10.0%	11.3%	22.5%	22.5%	18.8%	1.3%		
H26.12.19	横浜											0.8%	4.9%	8.1%	12.2%	14.6%	19.5%	15.4%	16.3%	5.7%	2.4%		
H26.12.19	名古屋											0.8%	2.4%	5.6%	7.2%	16.0%	16.8%	24.0%	18.4%	5.6%	3.2%		
	平均										0.1%	0.2%	0.6%	1.0%	2.9%	5.9%	9.3%	14.7%	17.0%	17.8%	16.9%	10.1%	3.5%